

参考資料

東芽室地域集会施設再整備事業

芽室町 都市経営課 都市経営係

I 工事概要

1 工事場所

2 工事項目

名称	構造種別	数量	単位	備考
茅室町の家建設工事	木造	1	棟	116.54㎡

3 別途工事

4 工事区分

項目	建築	電気	暖房	衛生	備考
躯体の設備配管の施工及びボルト締め	○	○	○	○	
同上100g以上の補強	○	○	○	○	
天井取付設備機器用穴あけ及び補強	○	○	○	○	補強は建築
シーリング	○	○	○	○	
設備用天井、床下点検口	○	○	○	○	
設備機器用穴あけ及びボルト締め	○	○	○	○	
防大の壁面処理、サッシ、制振器	○	○	○	○	
ドア、サッシ、床、床及び防振器	○	○	○	○	
設備機器基礎	○	○	○	○	
床下受水槽マニホール	○	○	○	○	

II 建築工事仕様

- 図面及び特記仕様に記載されていない事項は、すべて建設大臣官庁官庁建築工事共通仕様（昭和52年度版）による。
- 特記仕様の取扱いについては次に示す。
イ、項目は番号に○印をつけたものを適用する。
ロ、特記事項は◎印をつけたものを適用する。◎印のない場合は○印をつけたものを適用する。

III 特記仕様

項目	特記事項
1. 建築工事製造所等	建築材料の製造所、商品、施工業者等は、特記されたもの、又は同等品以上とする。 ただし、同等品以上とする場合は、監督官の承認を受ける。 資材は、道産品を優先的に使用するよう努める。
2. 道産資材の使用	本工事に使用する主要資材のうち、道内で産出、生産又は製造される資材等が規格、品質等が適性である場合には、これを優先的に使用するよう努めるものとする。
3. 特別な材料の工法	共通仕様に記載されない特別な材料の工法は、当該製品の指定工法による。
4. 工事写真	北海道住宅都市部官庁工事記録写真撮影要領による。
5. 技能士	木工事、左官工事、塗装工事、板金工事、ブロック工事、鉄筋工事、木製建築製作、
6. 交通安全管理	の主要部分については技能士に施工させる。また、その他の工事についても技能士に施工させるよう努める。なお、工事者、担当技能士名を書面をもって工事監督官に通知する。 ただし、長尺屋根工事については、北海道建設労働協会金属屋根及び北海道建設労働組合の長尺施工法に合格した者を昭和54年3月31日までの間、技能士とみなす。 請負者は、工事の施工にあたり交通安全防止に充分留意し、下記事項を遵守する。 (1) 土砂及び工事用資材、部材等の運送計画書には車輦の運行に安全対策に留意し、又運行経路については、道路管理者、管轄警察署との緊密な協議により決定するとともに、常時点検を実施し、安全確保に必要措置を講じなければならない。 (2) 請負者は、下請負にかかるとるものを安全運転管理状況を把握し、その状況を適宜報告する。 (3) 工事に関連して発生した交通事故（物損事故を除く）及び工事従事者の悪質な交通違反はその都度報告する。 (4) 適法な運送業者などによる運送を確保することにより、資材の過積載等に伴う交通事故の防止を図る。
7. 完成図の作成	当該工事が共通図を使用し、施工したものは工事目的物の案内図、配置図、平面図等を作成し、監督官に提出する。 完成図面の作成要領は道が定めた財産引継図面作成要領による。
8. 発生材の処理	・引継を要する（範囲）
9. 監督官事務所	・設ける（1号・2号） ・設けない
10. 工事用水	・構内既存の施設 ・利用できる（有償） ・利用できない
11. 工事用電力	・構内既存の施設 ・利用できる（有償） ・利用できない
12. 養生区分	・構外養生（約 1km） ・構内養生 ・構内指示の場所について
13. 養生のしるし及び養生の種類	・A種 ・B種

仕様書

1. 耐力耐力コンクリート	① 1種 ② 2種 ③ 3種 ④ 4種 ⑤ 5種 ⑥ 6種 ⑦ 7種 ⑧ 8種 ⑨ 9種 ⑩ 10種 ⑪ 11種 ⑫ 12種 ⑬ 13種 ⑭ 14種 ⑮ 15種 ⑯ 16種 ⑰ 17種 ⑱ 18種 ⑲ 19種 ⑳ 20種 ㉑ 21種 ㉒ 22種 ㉓ 23種 ㉔ 24種 ㉕ 25種 ㉖ 26種 ㉗ 27種 ㉘ 28種 ㉙ 29種 ㉚ 30種 ㉛ 31種 ㉜ 32種 ㉝ 33種 ㉞ 34種 ㉟ 35種 ㊱ 36種 ㊲ 37種 ㊳ 38種 ㊴ 39種 ㊵ 40種 ㊶ 41種 ㊷ 42種 ㊸ 43種 ㊹ 44種 ㊺ 45種 ㊻ 46種 ㊼ 47種 ㊽ 48種 ㊾ 49種 ㊿ 50種	① 1種 ② 2種 ③ 3種 ④ 4種 ⑤ 5種 ⑥ 6種 ⑦ 7種 ⑧ 8種 ⑨ 9種 ⑩ 10種 ⑪ 11種 ⑫ 12種 ⑬ 13種 ⑭ 14種 ⑮ 15種 ⑯ 16種 ⑰ 17種 ⑱ 18種 ⑲ 19種 ⑳ 20種 ㉑ 21種 ㉒ 22種 ㉓ 23種 ㉔ 24種 ㉕ 25種 ㉖ 26種 ㉗ 27種 ㉘ 28種 ㉙ 29種 ㉚ 30種 ㉛ 31種 ㉜ 32種 ㉝ 33種 ㉞ 34種 ㉟ 35種 ㊱ 36種 ㊲ 37種 ㊳ 38種 ㊴ 39種 ㊵ 40種 ㊶ 41種 ㊷ 42種 ㊸ 43種 ㊹ 44種 ㊺ 45種 ㊻ 46種 ㊼ 47種 ㊽ 48種 ㊾ 49種 ㊿ 50種	① 1種 ② 2種 ③ 3種 ④ 4種 ⑤ 5種 ⑥ 6種 ⑦ 7種 ⑧ 8種 ⑨ 9種 ⑩ 10種 ⑪ 11種 ⑫ 12種 ⑬ 13種 ⑭ 14種 ⑮ 15種 ⑯ 16種 ⑰ 17種 ⑱ 18種 ⑲ 19種 ⑳ 20種 ㉑ 21種 ㉒ 22種 ㉓ 23種 ㉔ 24種 ㉕ 25種 ㉖ 26種 ㉗ 27種 ㉘ 28種 ㉙ 29種 ㉚ 30種 ㉛ 31種 ㉜ 32種 ㉝ 33種 ㉞ 34種 ㉟ 35種 ㊱ 36種 ㊲ 37種 ㊳ 38種 ㊴ 39種 ㊵ 40種 ㊶ 41種 ㊷ 42種 ㊸ 43種 ㊹ 44種 ㊺ 45種 ㊻ 46種 ㊼ 47種 ㊽ 48種 ㊾ 49種 ㊿ 50種	① 1種 ② 2種 ③ 3種 ④ 4種 ⑤ 5種 ⑥ 6種 ⑦ 7種 ⑧ 8種 ⑨ 9種 ⑩ 10種 ⑪ 11種 ⑫ 12種 ⑬ 13種 ⑭ 14種 ⑮ 15種 ⑯ 16種 ⑰ 17種 ⑱ 18種 ⑲ 19種 ⑳ 20種 ㉑ 21種 ㉒ 22種 ㉓ 23種 ㉔ 24種 ㉕ 25種 ㉖ 26種 ㉗ 27種 ㉘ 28種 ㉙ 29種 ㉚ 30種 ㉛ 31種 ㉜ 32種 ㉝ 33種 ㉞ 34種 ㉟ 35種 ㊱ 36種 ㊲ 37種 ㊳ 38種 ㊴ 39種 ㊵ 40種 ㊶ 41種 ㊷ 42種 ㊸ 43種 ㊹ 44種 ㊺ 45種 ㊻ 46種 ㊼ 47種 ㊽ 48種 ㊾ 49種 ㊿ 50種	① 1種 ② 2種 ③ 3種 ④ 4種 ⑤ 5種 ⑥ 6種 ⑦ 7種 ⑧ 8種 ⑨ 9種 ⑩ 10種 ⑪ 11種 ⑫ 12種 ⑬ 13種 ⑭ 14種 ⑮ 15種 ⑯ 16種 ⑰ 17種 ⑱ 18種 ⑲ 19種 ⑳ 20種 ㉑ 21種 ㉒ 22種 ㉓ 23種 ㉔ 24種 ㉕ 25種 ㉖ 26種 ㉗ 27種 ㉘ 28種 ㉙ 29種 ㉚ 30種 ㉛ 31種 ㉜ 32種 ㉝ 33種 ㉞ 34種 ㉟ 35種 ㊱ 36種 ㊲ 37種 ㊳ 38種 ㊴ 39種 ㊵ 40種 ㊶ 41種 ㊷ 42種 ㊸ 43種 ㊹ 44種 ㊺ 45種 ㊻ 46種 ㊼ 47種 ㊽ 48種 ㊾ 49種 ㊿ 50種	① 1種 ② 2種 ③ 3種 ④ 4種 ⑤ 5種 ⑥ 6種 ⑦ 7種 ⑧ 8種 ⑨ 9種 ⑩ 10種 ⑪ 11種 ⑫ 12種 ⑬ 13種 ⑭ 14種 ⑮ 15種 ⑯ 16種 ⑰ 17種 ⑱ 18種 ⑲ 19種 ⑳ 20種 ㉑ 21種 ㉒ 22種 ㉓ 23種 ㉔ 24種 ㉕ 25種 ㉖ 26種 ㉗ 27種 ㉘ 28種 ㉙ 29種 ㉚ 30種 ㉛ 31種 ㉜ 32種 ㉝ 33種 ㉞ 34種 ㉟ 35種 ㊱ 36種 ㊲ 37種 ㊳ 38種 ㊴ 39種 ㊵ 40種 ㊶ 41種 ㊷ 42種 ㊸ 43種 ㊹ 44種 ㊺ 45種 ㊻ 46種 ㊼ 47種 ㊽ 48種 ㊾ 49種 ㊿ 50種	① 1種 ② 2種 ③ 3種 ④ 4種 ⑤ 5種 ⑥ 6種 ⑦ 7種 ⑧ 8種 ⑨ 9種 ⑩ 10種 ⑪ 11種 ⑫ 12種 ⑬ 13種 ⑭ 14種 ⑮ 15種 ⑯ 16種 ⑰ 17種 ⑱ 18種 ⑲ 19種 ⑳ 20種 ㉑ 21種 ㉒ 22種 ㉓ 23種 ㉔ 24種 ㉕ 25種 ㉖ 26種 ㉗ 27種 ㉘ 28種 ㉙ 29種 ㉚ 30種 ㉛ 31種 ㉜ 32種 ㉝ 33種 ㉞ 34種 ㉟ 35種 ㊱ 36種 ㊲ 37種 ㊳ 38種 ㊴ 39種 ㊵ 40種 ㊶ 41種 ㊷ 42種 ㊸ 43種 ㊹ 44種 ㊺ 45種 ㊻ 46種 ㊼ 47種 ㊽ 48種 ㊾ 49種 ㊿ 50種	① 1種 ② 2種 ③ 3種 ④ 4種 ⑤ 5種 ⑥ 6種 ⑦ 7種 ⑧ 8種 ⑨ 9種 ⑩ 10種 ⑪ 11種 ⑫ 12種 ⑬ 13種 ⑭ 14種 ⑮ 15種 ⑯ 16種 ⑰ 17種 ⑱ 18種 ⑲ 19種 ⑳ 20種 ㉑ 21種 ㉒ 22種 ㉓ 23種 ㉔ 24種 ㉕ 25種 ㉖ 26種 ㉗ 27種 ㉘ 28種 ㉙ 29種 ㉚ 30種 ㉛ 31種 ㉜ 32種 ㉝ 33種 ㉞ 34種 ㉟ 35種 ㊱ 36種 ㊲ 37種 ㊳ 38種 ㊴ 39種 ㊵ 40種 ㊶ 41種 ㊷ 42種 ㊸ 43種 ㊹ 44種 ㊺ 45種 ㊻ 46種 ㊼ 47種 ㊽ 48種 ㊾ 49種 ㊿ 50種	① 1種 ② 2種 ③ 3種 ④ 4種 ⑤ 5種 ⑥ 6種 ⑦ 7種 ⑧ 8種 ⑨ 9種 ⑩ 10種 ⑪ 11種 ⑫ 12種 ⑬ 13種 ⑭ 14種 ⑮ 15種 ⑯ 16種 ⑰ 17種 ⑱ 18種 ⑲ 19種 ⑳ 20種 ㉑ 21種 ㉒ 22種 ㉓ 23種 ㉔ 24種 ㉕ 25種 ㉖ 26種 ㉗ 27種 ㉘ 28種 ㉙ 29種 ㉚ 30種 ㉛ 31種 ㉜ 32種 ㉝ 33種 ㉞ 34種 ㉟ 35種 ㊱ 36種 ㊲ 37種 ㊳ 38種 ㊴ 39種 ㊵ 40種 ㊶ 41種 ㊷ 42種 ㊸ 43種 ㊹ 44種 ㊺ 45種 ㊻ 46種 ㊼ 47種 ㊽ 48種 ㊾ 49種 ㊿ 50種	① 1種 ② 2種 ③ 3種 ④ 4種 ⑤ 5種 ⑥ 6種 ⑦ 7種 ⑧ 8種 ⑨ 9種 ⑩ 10種 ⑪ 11種 ⑫ 12種 ⑬ 13種 ⑭ 14種 ⑮ 15種 ⑯ 16種 ⑰ 17種 ⑱ 18種 ⑲ 19種 ⑳ 20種 ㉑ 21種 ㉒ 22種 ㉓ 23種 ㉔ 24種 ㉕ 25種 ㉖ 26種 ㉗ 27種 ㉘ 28種 ㉙ 29種 ㉚ 30種 ㉛ 31種 ㉜ 32種 ㉝ 33種 ㉞ 34種 ㉟ 35種 ㊱ 36種 ㊲ 37種 ㊳ 38種 ㊴ 39種 ㊵ 40種 ㊶ 41種 ㊷ 42種 ㊸ 43種 ㊹ 44種 ㊺ 45種 ㊻ 46種 ㊼ 47種 ㊽ 48種 ㊾ 49種 ㊿ 50種	① 1種 ② 2種 ③ 3種 ④ 4種 ⑤ 5種 ⑥ 6種 ⑦ 7種 ⑧ 8種 ⑨ 9種 ⑩ 10種 ⑪ 11種 ⑫ 12種 ⑬ 13種 ⑭ 14種 ⑮ 15種 ⑯ 16種 ⑰ 17種 ⑱ 18種 ⑲ 19種 ⑳ 20種 ㉑ 21種 ㉒ 22種 ㉓ 23種 ㉔ 24種 ㉕ 25種 ㉖ 26種 ㉗ 27種 ㉘ 28種 ㉙ 29種 ㉚ 30種 ㉛ 31種 ㉜ 32種 ㉝ 33種 ㉞ 34種 ㉟ 35種 ㊱ 36種 ㊲ 37種 ㊳ 38種 ㊴ 39種 ㊵ 40種 ㊶ 41種 ㊷ 42種 ㊸ 43種 ㊹ 44種 ㊺ 45種 ㊻ 46種 ㊼ 47種 ㊽ 48種 ㊾ 49種 ㊿ 50種	① 1種 ② 2種 ③ 3種 ④ 4種 ⑤ 5種 ⑥ 6種 ⑦ 7種 ⑧ 8種 ⑨ 9種 ⑩ 10種 ⑪ 11種 ⑫ 12種 ⑬ 13種 ⑭ 14種 ⑮ 15種 ⑯ 16種 ⑰ 17種 ⑱ 18種 ⑲ 19種 ⑳ 20種 ㉑ 21種 ㉒ 22種 ㉓ 23種 ㉔ 24種 ㉕ 25種 ㉖ 26種 ㉗ 27種 ㉘ 28種 ㉙ 29種 ㉚ 30種 ㉛ 31種 ㉜ 32種 ㉝ 33種 ㉞ 34種 ㉟ 35種 ㊱ 36種 ㊲ 37種 ㊳ 38種 ㊴ 39種 ㊵ 40種 ㊶ 41種 ㊷ 42種 ㊸ 43種 ㊹ 44種 ㊺ 45種 ㊻ 46種 ㊼ 47種 ㊽ 48種 ㊾ 49種 ㊿ 50種	① 1種 ② 2種 ③ 3種 ④ 4種 ⑤ 5種 ⑥ 6種 ⑦ 7種 ⑧ 8種 ⑨ 9種 ⑩ 10種 ⑪ 11種 ⑫ 12種 ⑬ 13種 ⑭ 14種 ⑮ 15種 ⑯ 16種 ⑰ 17種 ⑱ 18種 ⑲ 19種 ⑳ 20種 ㉑ 21種 ㉒ 22種 ㉓ 23種 ㉔ 24種 ㉕ 25種 ㉖ 26種 ㉗ 27種 ㉘ 28種 ㉙ 29種 ㉚ 30種 ㉛ 31種 ㉜ 32種 ㉝ 33種 ㉞ 34種 ㉟ 35種 ㊱ 36種 ㊲ 37種 ㊳ 38種 ㊴ 39種 ㊵ 40種 ㊶ 41種 ㊷ 42種 ㊸ 43種 ㊹ 44種 ㊺ 45種 ㊻ 46種 ㊼ 47種 ㊽ 48種 ㊾ 49種 ㊿ 50種	① 1種 ② 2種 ③ 3種 ④ 4種 ⑤ 5種 ⑥ 6種 ⑦ 7種 ⑧ 8種 ⑨ 9種 ⑩ 10種 ⑪ 11種 ⑫ 12種 ⑬ 13種 ⑭ 14種 ⑮ 15種 ⑯ 16種 ⑰ 17種 ⑱ 18種 ⑲ 19種 ⑳ 20種 ㉑ 21種 ㉒ 22種 ㉓ 23種 ㉔ 24種 ㉕ 25種 ㉖ 26種 ㉗ 27種 ㉘ 28種 ㉙ 29種 ㉚ 30種 ㉛ 31種 ㉜ 32種 ㉝ 33種 ㉞ 34種 ㉟ 35種 ㊱ 36種 ㊲ 37種 ㊳ 38種 ㊴ 39種 ㊵ 40種 ㊶ 41種 ㊷ 42種 ㊸ 43種 ㊹ 44種 ㊺ 45種 ㊻ 46種 ㊼ 47種 ㊽ 48種 ㊾ 49種 ㊿ 50種	① 1種 ② 2種 ③ 3種 ④ 4種 ⑤ 5種 ⑥ 6種 ⑦ 7種 ⑧ 8種 ⑨ 9種 ⑩ 10種 ⑪ 11種 ⑫ 12種 ⑬ 13種 ⑭ 14種 ⑮ 15種 ⑯ 16種 ⑰ 17種 ⑱ 18種 ⑲ 19種 ⑳ 20種 ㉑ 21種 ㉒ 22種 ㉓ 23種 ㉔ 24種 ㉕ 25種 ㉖ 26種 ㉗ 27種 ㉘ 28種 ㉙ 29種 ㉚ 30種 ㉛ 31種 ㉜ 32種 ㉝ 33種 ㉞ 34種 ㉟ 35種 ㊱ 36種 ㊲ 37種 ㊳ 38種 ㊴ 39種 ㊵ 40種 ㊶ 41種 ㊷ 42種 ㊸ 43種 ㊹ 44種 ㊺ 45種 ㊻ 46種 ㊼ 47種 ㊽ 48種 ㊾ 49種 ㊿ 50種	① 1種 ② 2種 ③ 3種 ④ 4種 ⑤ 5種 ⑥ 6種 ⑦ 7種 ⑧ 8種 ⑨ 9種 ⑩ 10種 ⑪ 11種 ⑫ 12種 ⑬ 13種 ⑭ 14種 ⑮ 15種 ⑯ 16種 ⑰ 17種 ⑱ 18種 ⑲ 19種 ⑳ 20種 ㉑ 21種 ㉒ 22種 ㉓ 23種 ㉔ 24種 ㉕ 25種 ㉖ 26種 ㉗ 27種 ㉘ 28種 ㉙ 29種 ㉚ 30種 ㉛ 31種 ㉜ 32種 ㉝ 33種 ㉞ 34種 ㉟ 35種 ㊱ 36種 ㊲ 37種 ㊳ 38種 ㊴ 39種 ㊵ 40種 ㊶ 41種 ㊷ 42種 ㊸ 43種 ㊹ 44種 ㊺ 45種 ㊻ 46種 ㊼ 47種 ㊽ 48種 ㊾ 49種 ㊿ 50種	① 1種 ② 2種 ③ 3種 ④ 4種 ⑤ 5種 ⑥ 6種 ⑦ 7種 ⑧ 8種 ⑨ 9種 ⑩ 10種 ⑪ 11種 ⑫ 12種 ⑬ 13種 ⑭ 14種 ⑮ 15種 ⑯ 16種 ⑰ 17種 ⑱ 18種 ⑲ 19種 ⑳ 20種 ㉑ 21種 ㉒ 22種 ㉓ 23種 ㉔ 24種 ㉕ 25種 ㉖ 26種 ㉗ 27種 ㉘ 28種 ㉙ 29種 ㉚ 30種 ㉛ 31種 ㉜ 32種 ㉝ 33種 ㉞ 34種 ㉟ 35種 ㊱ 36種 ㊲ 37種 ㊳ 38種 ㊴ 39種 ㊵ 40種 ㊶ 41種 ㊷ 42種 ㊸ 43種 ㊹ 44種 ㊺ 45種 ㊻ 46種 ㊼ 47種 ㊽ 48種 ㊾ 49種 ㊿ 50種	① 1種 ② 2種 ③ 3種 ④ 4種 ⑤ 5種 ⑥ 6種 ⑦ 7種 ⑧ 8種 ⑨ 9種 ⑩ 10種 ⑪ 11種 ⑫ 12種 ⑬ 13種 ⑭ 14種 ⑮ 15種 ⑯ 16種 ⑰ 17種 ⑱ 18種 ⑲ 19種 ⑳ 20種 ㉑ 21種 ㉒ 22種 ㉓ 23種 ㉔ 24種 ㉕ 25種 ㉖ 26種 ㉗ 27種 ㉘ 28種 ㉙ 29種 ㉚ 30種 ㉛ 31種 ㉜ 32種 ㉝ 33種 ㉞ 34種 ㉟ 35種 ㊱ 36種 ㊲ 37種 ㊳ 38種 ㊴ 39種 ㊵ 40種 ㊶ 41種 ㊷ 42種 ㊸ 43種 ㊹ 44種 ㊺ 45種 ㊻ 46種 ㊼ 47種 ㊽ 48種 ㊾ 49種 ㊿ 50種	① 1種 ② 2種 ③ 3種 ④ 4種 ⑤ 5種 ⑥ 6種 ⑦ 7種 ⑧ 8種 ⑨ 9種 ⑩ 10種 ⑪ 11種 ⑫ 12種 ⑬ 13種 ⑭ 14種 ⑮ 15種 ⑯ 16種 ⑰ 17種 ⑱ 18種 ⑲ 19種 ⑳ 20種 ㉑ 21種 ㉒ 22種 ㉓ 23種 ㉔ 24種 ㉕ 25種 ㉖ 26種 ㉗ 27種 ㉘ 28種 ㉙ 29種 ㉚ 30種 ㉛ 31種 ㉜ 32種 ㉝ 33種 ㉞ 34種 ㉟ 35種 ㊱ 36種 ㊲ 37種 ㊳ 38種 ㊴ 39種 ㊵ 40種 ㊶ 41種 ㊷ 42種 ㊸ 43種 ㊹ 44種 ㊺ 45種 ㊻ 46種 ㊼ 47種 ㊽ 48種 ㊾ 49種 ㊿ 50種	① 1種 ② 2種 ③ 3種 ④ 4種 ⑤ 5種 ⑥ 6種 ⑦ 7種 ⑧ 8種 ⑨ 9種 ⑩ 10種 ⑪ 11種 ⑫ 12種 ⑬ 13種 ⑭ 14種 ⑮ 15種 ⑯ 16種 ⑰ 17種 ⑱ 18種 ⑲ 19種 ⑳ 20種 ㉑ 21種 ㉒ 22種 ㉓ 23種 ㉔ 24種 ㉕ 25種 ㉖ 26種 ㉗ 27種 ㉘ 28種 ㉙ 29種 ㉚ 30種 ㉛ 31種 ㉜ 32種 ㉝ 33種 ㉞ 34種 ㉟ 35種 ㊱ 36種 ㊲ 37種 ㊳ 38種 ㊴ 39種 ㊵ 40種 ㊶ 41種 ㊷ 42種 ㊸ 43種 ㊹ 44種 ㊺ 45種 ㊻ 46種 ㊼ 47種 ㊽ 48種 ㊾ 49種 ㊿ 50種	① 1種 ② 2種 ③ 3種 ④ 4種 ⑤ 5種 ⑥ 6種 ⑦ 7種 ⑧ 8種 ⑨ 9種 ⑩ 10種 ⑪ 11種 ⑫ 12種 ⑬ 13種 ⑭ 14種 ⑮ 15種 ⑯ 16種 ⑰ 17種 ⑱ 18種 ⑲ 19種 ⑳ 20種 ㉑ 21種 ㉒ 22種 ㉓ 23種 ㉔ 24種 ㉕ 25種 ㉖ 26種 ㉗ 27種 ㉘ 28種 ㉙ 29種 ㉚ 30種 ㉛ 31種 ㉜ 32種 ㉝ 33種 ㉞ 34種 ㉟ 35種 ㊱ 36種 ㊲ 37種 ㊳ 38種 ㊴ 39種 ㊵ 40種 ㊶ 41種 ㊷ 42種 ㊸ 43種 ㊹ 44種 ㊺ 45種 ㊻ 46種 ㊼ 47種 ㊽ 48種 ㊾ 49種 ㊿ 50種	① 1種 ② 2種 ③ 3種 ④ 4種 ⑤ 5種 ⑥ 6種 ⑦ 7種 ⑧ 8種 ⑨ 9種 ⑩ 10種 ⑪ 11種 ⑫ 12種 ⑬ 13種 ⑭ 14種 ⑮ 15種 ⑯ 16種 ⑰ 17種 ⑱ 18種 ⑲ 19種 ⑳ 20種 ㉑ 21種 ㉒ 22種 ㉓ 23種 ㉔ 24種 ㉕ 25種 ㉖ 26種 ㉗ 27種 ㉘ 28種 ㉙ 29種 ㉚ 30種 ㉛ 31種 ㉜ 32種 ㉝ 33種 ㉞ 34種 ㉟ 35種 ㊱ 36種 ㊲ 37種 ㊳ 38種 ㊴ 39種 ㊵ 40種 ㊶ 41種 ㊷ 42種 ㊸ 43種 ㊹ 44種 ㊺ 45種 ㊻ 46種 ㊼ 47種 ㊽ 48種 ㊾ 49種 ㊿ 50種	① 1種 ② 2種 ③ 3種 ④ 4種 ⑤ 5種 ⑥ 6種 ⑦ 7種 ⑧ 8種 ⑨ 9種 ⑩ 10種 ⑪ 11種 ⑫ 12種 ⑬ 13種 ⑭ 14種 ⑮ 15種 ⑯ 16種 ⑰ 17種 ⑱ 18種 ⑲ 19種 ⑳ 20種 ㉑ 21種 ㉒ 22種 ㉓ 23種 ㉔ 24種 ㉕ 25種 ㉖ 26種 ㉗ 27種 ㉘ 28種 ㉙ 29種 ㉚ 30種 ㉛ 31種 ㉜ 32種 ㉝ 33種 ㉞ 34種 ㉟ 35種 ㊱ 36種 ㊲ 37種 ㊳ 38種 ㊴ 39種 ㊵ 40種 ㊶ 41種 ㊷ 42種 ㊸ 43種 ㊹ 44種 ㊺ 45種 ㊻ 46種 ㊼ 47種 ㊽ 48種 ㊾ 49種 ㊿ 50種	① 1種 ② 2種 ③ 3種 ④ 4種 ⑤ 5種 ⑥ 6種 ⑦ 7種 ⑧ 8種 ⑨ 9種 ⑩ 10種 ⑪ 11種 ⑫ 12種 ⑬ 13種 ⑭ 14種 ⑮ 15種 ⑯ 16種 ⑰ 17種 ⑱ 18種 ⑲ 19種 ⑳ 20種 ㉑ 21種 ㉒ 22種 ㉓ 23種 ㉔ 24種 ㉕ 25種 ㉖ 26種 ㉗ 27種 ㉘ 28種 ㉙ 29種 ㉚ 30種 ㉛ 31種 ㉜ 32種 ㉝ 33種 ㉞ 34種 ㉟ 35種 ㊱ 36種 ㊲ 37種 ㊳ 38種 ㊴ 39種 ㊵ 40種 ㊶ 41種 ㊷ 42種 ㊸ 43種 ㊹ 44種 ㊺ 45種 ㊻ 46種 ㊼ 47種 ㊽ 48種 ㊾ 49種 ㊿ 50種	① 1種 ② 2種 ③ 3種 ④ 4種 ⑤ 5種 ⑥ 6種 ⑦ 7種 ⑧ 8種 ⑨ 9種 ⑩ 10種 ⑪ 11種 ⑫ 12種 ⑬ 13種 ⑭ 14種 ⑮ 15種 ⑯ 16種 ⑰ 17種 ⑱ 18種 ⑲ 19種 ⑳ 20種 ㉑ 21種 ㉒ 22種 ㉓ 23種 ㉔ 24種 ㉕ 25種 ㉖ 26種 ㉗ 27
---------------	---	---	---	---	---	---	---	---	---	---	---	---	---	---	---	---	---	---	---	---	---	---	---	---	---

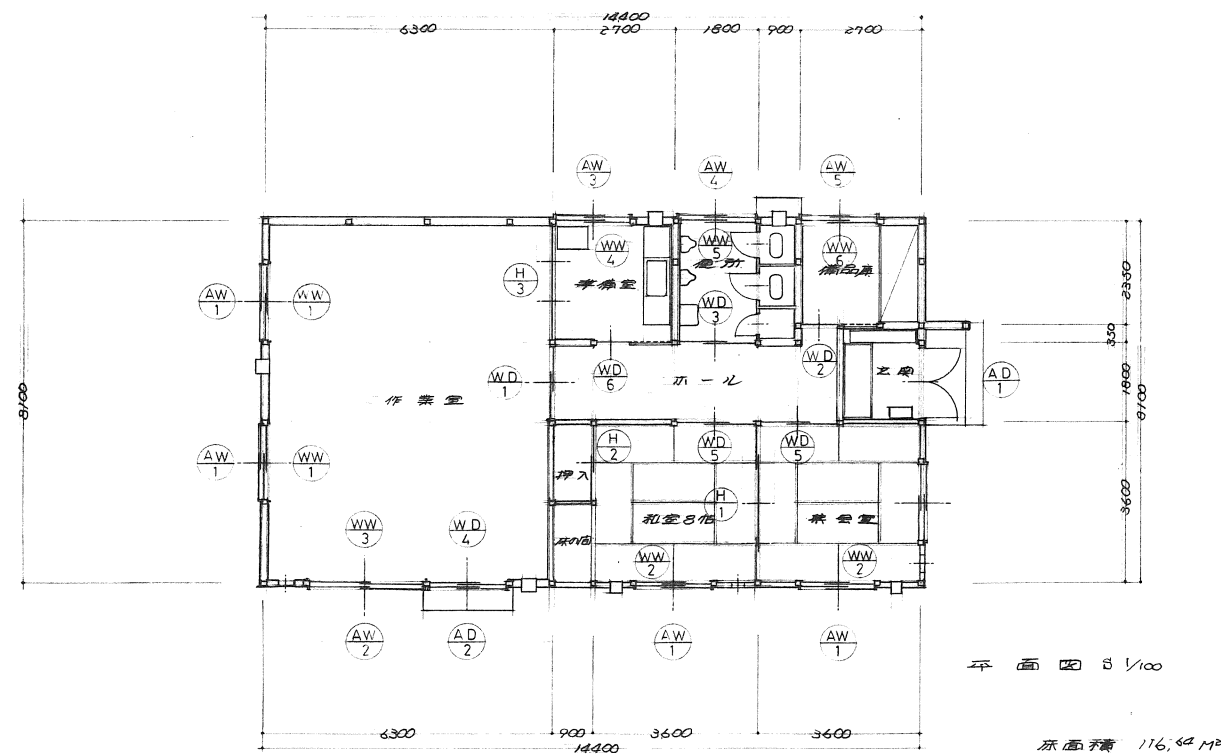
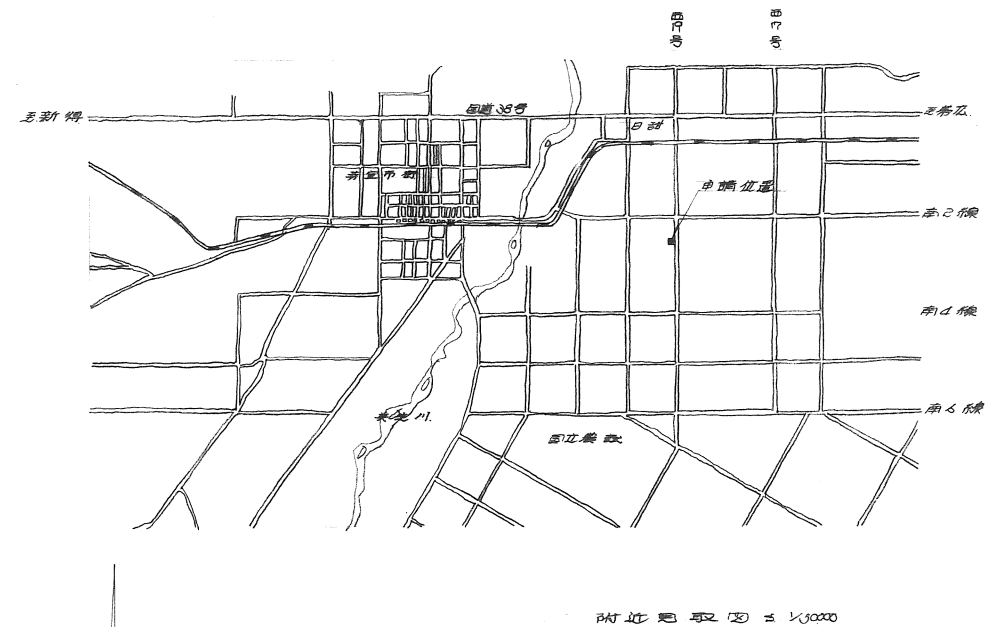
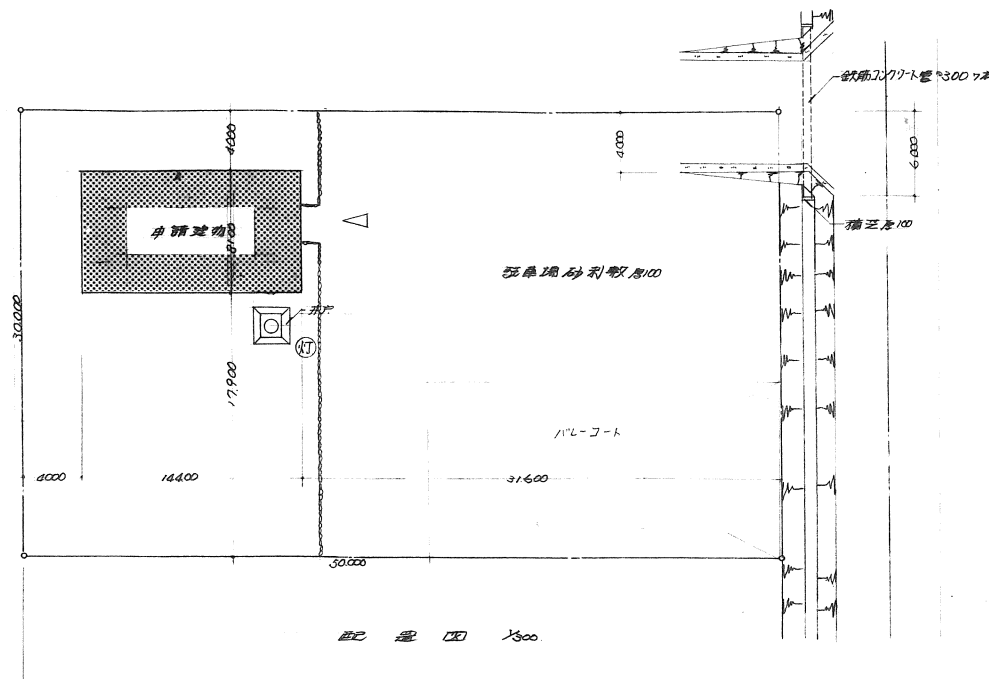
外部仕上表	
基 礎	布コンクリートモルタル全工仕上床下換気孔0311P建物廻り化粧砂利敷7600番100線左右敷込
壁	下地板712%ターネット109ワラス21#カ骨12#450⑨モルタル刷毛81720%目取D S P リンシ吹付
軒 天	フレキシブルボード4 軒天換気孔有孔フレキシブルボード4 S P リンシ吹付
屋 根	野地タル木45x45⑨455 野地板712%アスファルト・フィング22%表天カラートン紙糊着29%

内部仕上表					
室 名	床	巾 木	腰 壁	電 燈	天 井
ポ ー チ	クワンカ・タイル貼	モルタル上	小口平タイル貼	小口平タイル貼	フレキシブルボード4 22%吹付
玄 関	クワンカ・タイル 102A	モルタル上	プリント合板 21x8 74	プリント合板 21x8 74	スノー・フロー 29
ホ ー ル	化粧フロー 715	ラワン08W	同 上	同 上	同 上
準 備 室	同 上	ラワンOP	プリント合板 21x8 74	プリント合板 21x8 74	フレキシブルボード4 22%吹付
作業室	同 上	ラワン08W	プリント合板 21x8 74	プリント合板 21x8 74	スノー・フロー 29 50センチ・ボード 45センチ・クロス貼
備品庫	同 上	ラワン08W	プラスチックボード 29	プラスチックボード 29	プラスチックボード 29
便 所	磁器モザイクタイル貼		磁器モザイクタイル貼	モルタル全工仕上	フレキシブルボード4 22%吹付
和 室	タ タ ミ	タタミ番	タタミ・ボード925番 ビニールクロス貼	タタミ・ボード925番 ビニールクロス貼	プリント合板 29 450/180
床 の 間			同 上	同 上	同 上
押 入	シナデニア 12	絹巾覆	プラスチックボード 29	プラスチックボード 29	プラスチックボード 29
裏 衣 室	タ タ ミ	タタミ番	タタミ・ボード925番 ビニールクロス貼	タタミ・ボード925番 ビニールクロス貼	プリント合板 29 450/180

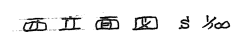
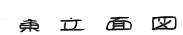
塗装工事	
O P	便所廻り木部 外部鉄部、準備室木部全面
E P	便所モルタル塗 屋根
AEPシン	外壁 便所準備室フレキシブルボード面 軒天
O S W	ラワン我部木 オイルステノ1同ワニス2同
トノコ成	和室木部 無塗装部全面
モンラエン	外壁柱間柱筋違オスリ 地土のり12% マチモンラエンTR塗

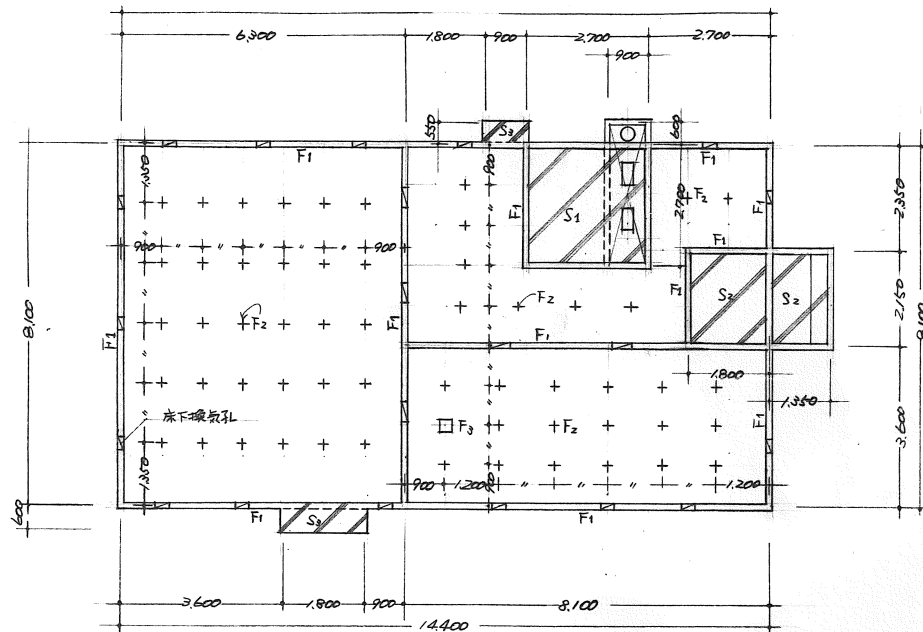
断熱工事	
床	スタッド・マム 730%目地 アルミテープと 使用 和室タタミを除く
外 壁	外部ボスノ下地 ケンメント張 アルミ吹付 クラスウール 7100全面
天 井	ポリチューブ入 クラスウール 7100%全面

附属従物表									
名 称	寸 法	材 質	数 量	部 位	備 考	名 称	寸 法	材 質	数 量
電気設備						電気設備			
点灯・コンセント			1	本	500円以下	点灯・コンセント			
換気扇		9200	4	本	同 上、フット 扇形プラスチック 1700P	換気扇			
テレビ 配管			3	20	9-10L カドマス・クワル プラマスプロ 600 7100A 650 7100B	テレビ 配管			
非常用メガホン			1	台	UD 110B カナメ付	非常用メガホン			
排水蛇口工事						排水蛇口工事			
便 器			1	20	500円以下	便 器			
大 便 器			2	7	17 C-105	大 便 器			
小 便 器			2	7	TOTO U-2P	小 便 器			
洗濯機 流し			1	7	TOTO SK-38	洗濯機 流し			
化粧 棚			1	20	TOTO TS 121AHL-457 ガラス製	化粧 棚			
化粧 鏡	303 455		1	20	TOTO TS 119AS3 化粧鏡	化粧 鏡			
ペーパーホルダー			2	20	ステンレス製	ペーパーホルダー			
排水設備			1	5	500円以下	排水設備			
3給水工事						3給水工事			
耐 寒 性			3	7	7 凍結、北水玉 HC 20 913	耐 寒 性			
5能ホーム水機			2	700		5能ホーム水機			
泡沫耐火水機			1	7		泡沫耐火水機			
給水設備			1	5	500円以下、#P工事	給水設備			
4種工事						4種工事			
流 し 台	1500 550 800		1	台	ワンウェーブ B-4S-1500	流 し 台			
ひ ス 台	750 550 650		1	7	ワンウェーブ B-6K-750	ひ ス 台			
下 木 箱	1000 330 1600		1	7	173 ノース 80X 5X-46T	下 木 箱			
スノコ板	1650 500		1	7	ニールパッチ張	スノコ板			
黒 板	2700 1200		1	7	フォ-7 80X付 二葉 オイ- 黒板	黒 板			
掲 示 板	1300 1200		2	20	シマニヤ下張 フロス貼	掲 示 板			
カ ヲ 立	428 216 500		1	台	173 428 45-15	カ ヲ 立			
夏 フ タ			3	7	16 板 75	夏 フ タ			
床下換気孔	300 130		16	20	扇形プラスチック 0311P	床下換気孔			
床 改 メ口	450 450		2	7	702 兼 装 ホムハッチ	床 改 メ口			
天 井 改 メ口	450 450		1	7	702 兼 装 ホムハッチ	天 井 改 メ口			
タ タ ミ			16	75	小松良 中級品 老 輝 でリ	タ タ ミ			
障 子 板	500 250		1	20	障 子 板 20	障 子 板			
窓 名 札	250 60		6	7	乳白色プラスチック製 ステッドス付	窓 名 札			
煙 突			3	20	ステンレス製、15.5 受主物共	煙 突			
備品庫タナ					約 500円以下	備品庫タナ			
建物廻り砂利敷	600	100			名 砂 利 25 線 20	建物廻り砂利敷			
敷 丁 ロック	600 600 60		1	板	コンクリート製	敷 丁 ロック			
灯 油 配管			1	5	500円以下	灯 油 配管			
ガス配管			1	7	7	ガス配管			
読 書 標 識	500 100		2	板	線 取 エキ子 プラスチック製	読 書 標 識			
通 達 台	400 550 800		1	台	ワンウェーブ B-6T-400	通 達 台			
手 フ 棚	1000 371 500		2	台	ワンウェーブ B-6A-1500	手 フ 棚			
水 皿 棚	1000 371 500		1	台	ワンウェーブ B-6A-1050	水 皿 棚			
水 皿 棚	1000 235 300		1	台	ワンウェーブ BR-1200-1	水 皿 棚			

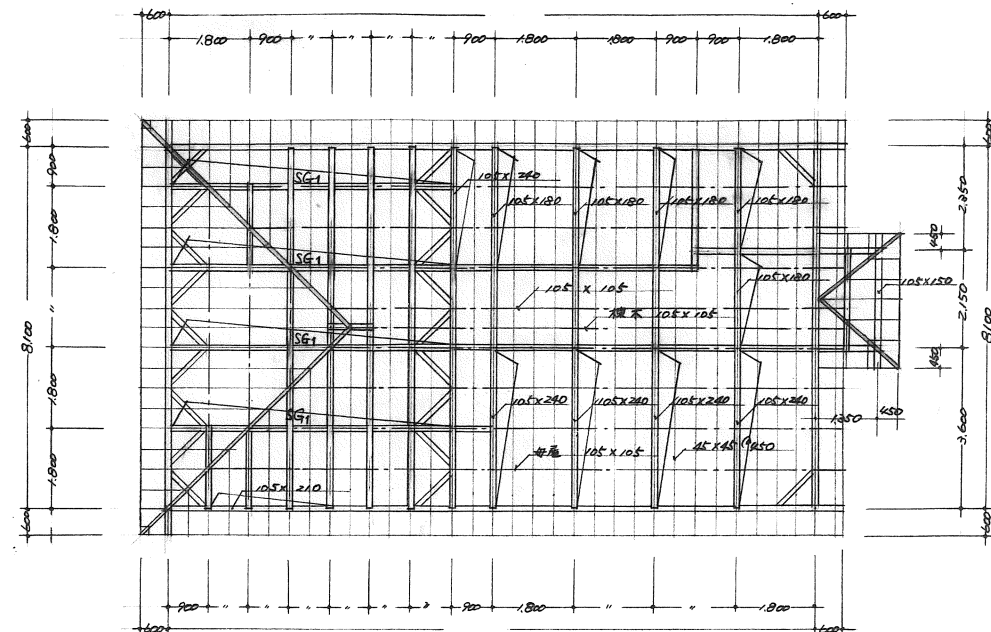


工事番号	第 号	工事名	図面番号	名	縮尺	設計年月日	町長	助役	課長	技師長	係長	係	設計	製図
		赤井室寿の家建設工事	11葉の内 3 枚			昭和 54 年 4 月 日								
						芽室町役場 都市計画課 建築係								

[illegible]

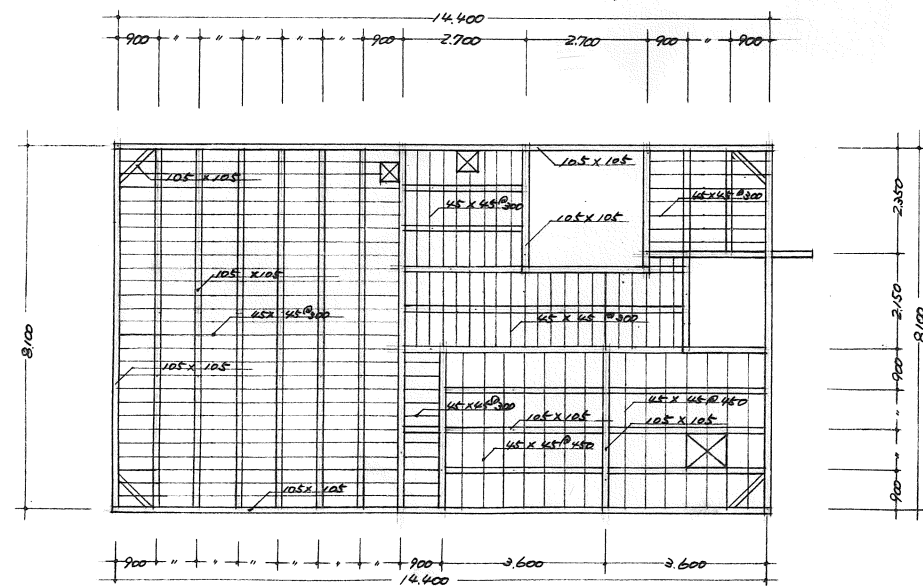


基礎伏図 S 1/100



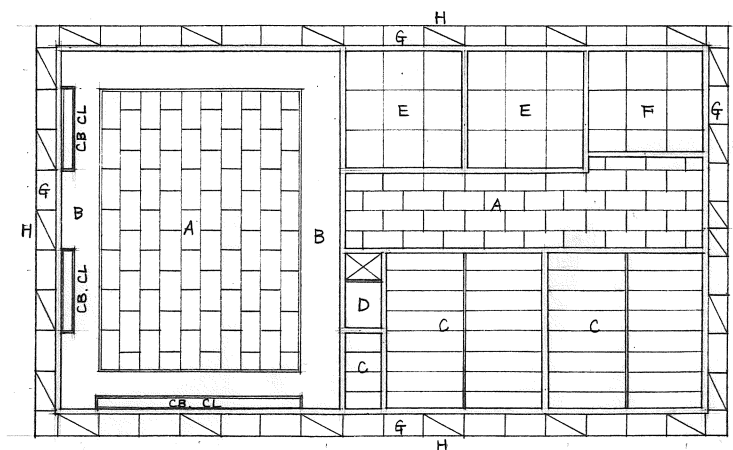
小屋根伏図 S 1/100

SG-1 Z II 300×50×4.0
特記なき場合は 105×105



床伏図 S 1/100

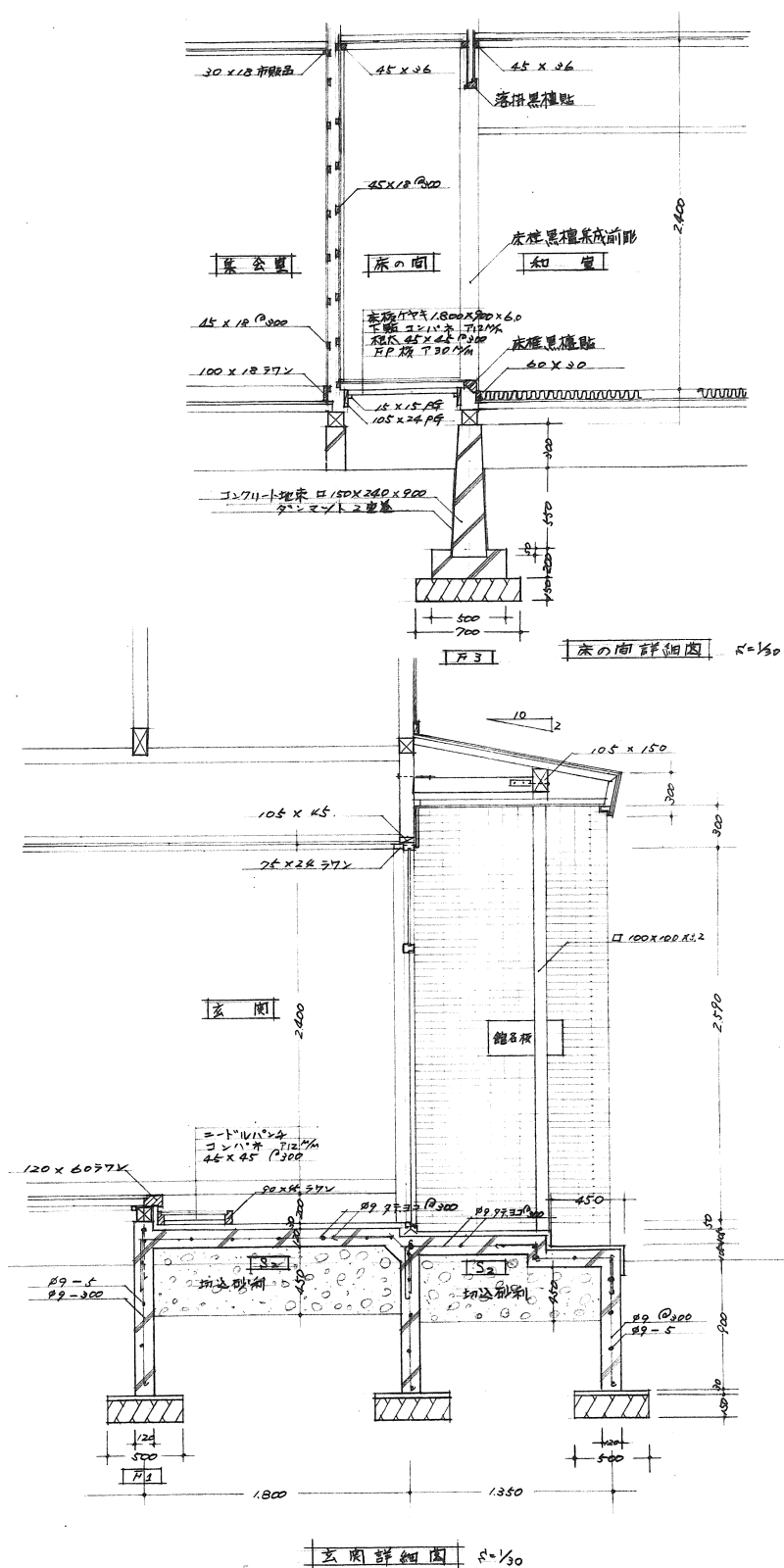
※ 床土台、大梁、防衛処理板を使用。

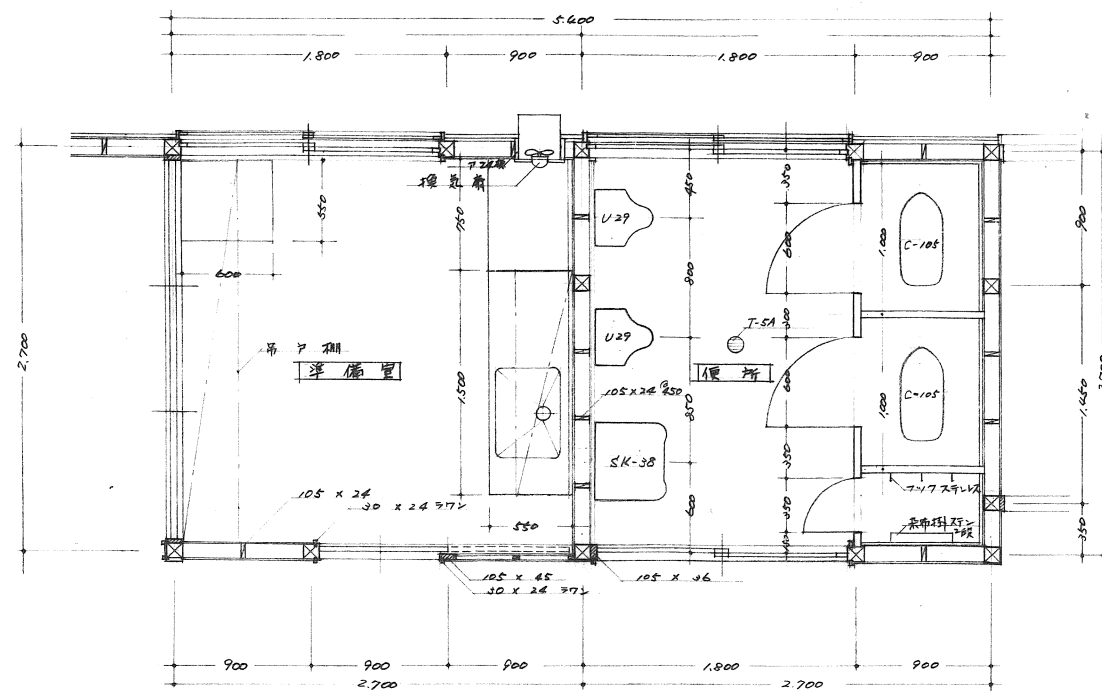


天井伏図 S 1/100

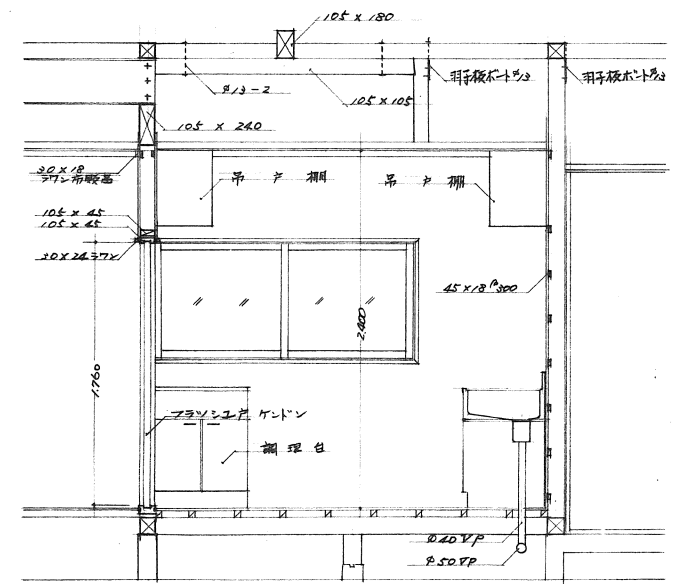
凡例

記号	仕上
A	スノーフラワ 450×900×90
B	テーパー石コウボート A9.0 ビニールクロス貼
C	杉板石コウボート目違い 1,800×450×9.0
D	石コウボート A9.0
E	フレキシブルボード 目違い 900×900×4.0 リン
F	石コウボート A9.0 目違い
G	フレキシブルボード A4.0 リン
H	有孔フレキシブルボード A4.0 リン
C.B	カーテンBOX ラワン OSV
C.L	ステンレスカーテンレールC型 ダブル

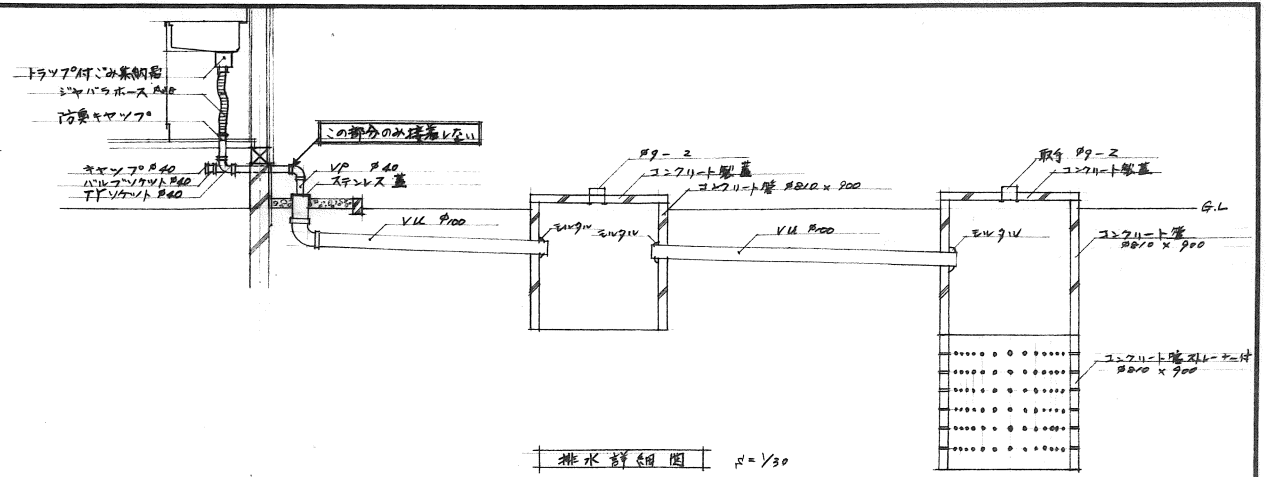




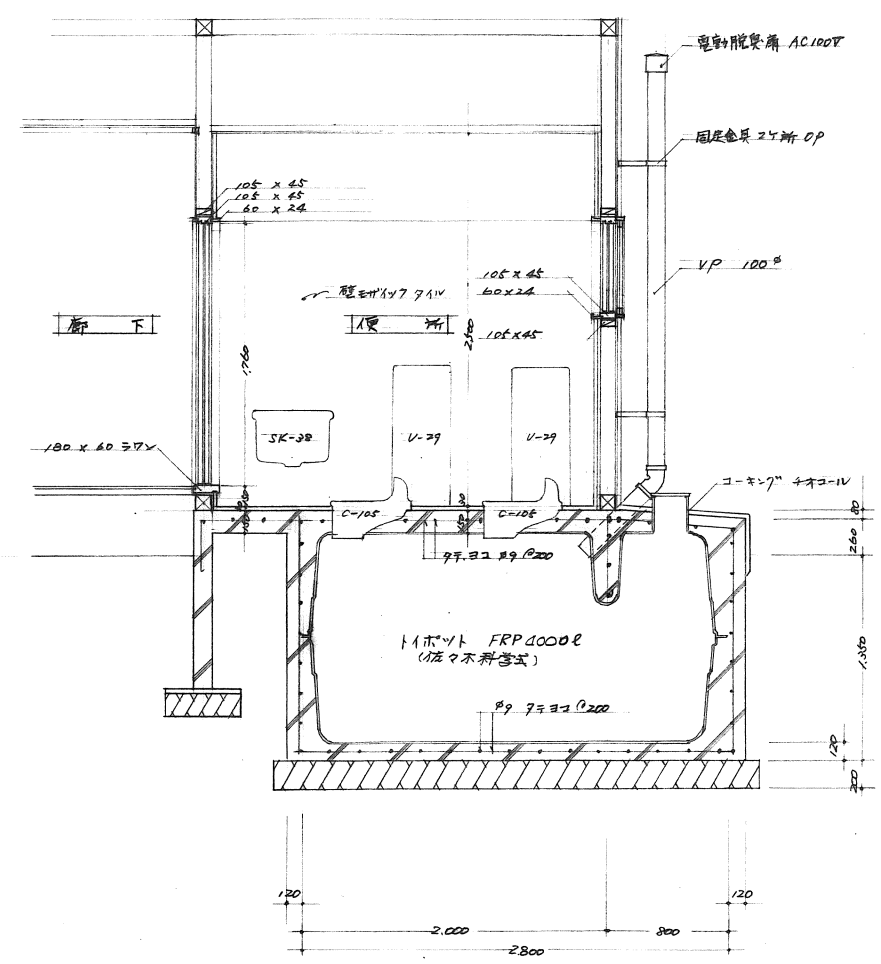
準備室 便所平面詳細図 1/30



準備室詳細図 1/30

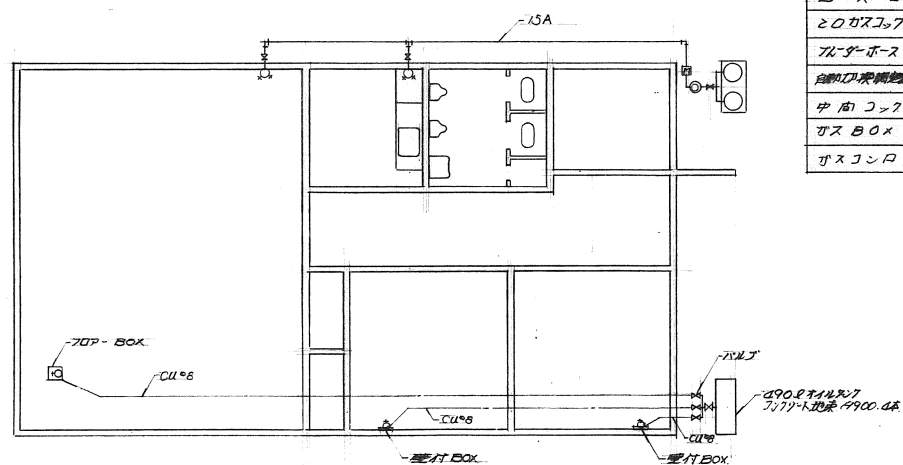
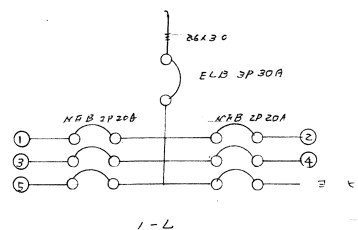


排水詳細図 1/30



便所詳細図 1/30

記号	AD アルミオーダー	AD 2 アルミ	AW 1 アルミ	AW 2 アルミ	AW 3 アルミ	AW 4 アルミ
図面						
目込	70%	70%	70%	70%	60%	60%
硝子	5% トーメイ 上部FIX	3% トーメイ 上部 残部 残部 FIX 10% 残部	5% トーメイ	5% トーメイ	3% トーメイ	3% トーメイ
塗装	シルバー	シルバー	シルバー	シルバー	シルバー	シルバー
金物	シンクロー、フランスシ、J、H102 d 押板 アルミ押板 残部 アルミ 220X160 AD15 ドアノブ 220	クレセント錠	クレセント錠	クレセント錠	クレセント錠	クレセント錠
記号	AW 5 アルミ	WW 1 アルミ	WW 2 アルミ	WW 4 アルミ	WW 5 アルミ	WW 6 アルミ
図面						
目込	60%	33%	30%	30%	30%	30%
硝子	3% トーメイ	3% トーメイ	30% 残部 残部 残部	3% トーメイ	3% トーメイ	3% トーメイ
塗装	シルバー	シルバー	白トナリクリアー 2面入り	白トナリクリアー 2面入り	白トナリクリアー 2面入り	白トナリクリアー 2面入り
金物	クレセント錠	1-1/2 鉄甲 9x74 シルバーメッキ 手動ローラー MKK 45 47 取手 ホワイトブロンズチリ出し 102% 27	教習スベリ 取手 白塗装 60%	1-1/2 鉄甲 6x53 シルバーメッキ 手動ローラー MKK 45 47 取手 ホワイトブロンズチリ出し 45%	1-1/2 鉄甲 6x53 シルバーメッキ 手動ローラー MKK 45 47 取手 ホワイトブロンズチリ出し 45%	1-1/2 鉄甲 6x53 シルバーメッキ 手動ローラー MKK 45 47 取手 ホワイトブロンズチリ出し 45%
記号	WD 1 アルミ	WD 2 アルミ	WD 3 アルミ	WD 4 アルミ	WD 5 アルミ	WD 6 アルミ
図面						
目込	33%	33%	33%	33%	33%	33%
硝子	3% トーメイ 上部FIX 3% トーメイ	3% トーメイ	3% トーメイ	3% トーメイ	3% トーメイ	3% トーメイ
塗装	シルバー	シルバー	シルバー	シルバー	シルバー	シルバー
金物	1-1/2 鉄甲 9x74 シルバーメッキ 手動ローラー MKK 45 47 取手 ホワイトブロンズチリ出し 102%	1-1/2 鉄甲 9x74 シルバーメッキ 手動ローラー MKK 45 47 取手 ホワイトブロンズチリ出し 102% 27	1-1/2 鉄甲 9x74 シルバーメッキ 手動ローラー MKK 45 47 取手 ホワイトブロンズチリ出し 102%	1-1/2 鉄甲 9x74 シルバーメッキ 手動ローラー MKK 45 47 取手 ホワイトブロンズチリ出し 102%	教習スベリ 取手 ホワイトブロンズチリ出し 102% 27	1-1/2 鉄甲 9x74 シルバーメッキ 手動ローラー MKK 45 47 取手 ホワイトブロンズチリ出し 102% 27
記号	H 1 アルミ	H 2 アルミ	H 3 アルミ	H 4 アルミ	WW 3 アルミ	H 5 アルミ
図面						
目込	30%	30%	30%	30%	30%	30%
硝子	カシメ 色の子紙貼	カシメ 色の子紙貼	カシメ 色の子紙貼	カシメ 色の子紙貼	カシメ 色の子紙貼	カシメ 色の子紙貼
塗装	カシメ 色の子紙貼	カシメ 色の子紙貼	カシメ 色の子紙貼	カシメ 色の子紙貼	カシメ 色の子紙貼	カシメ 色の子紙貼
金物	教習スベリ 取手 プラスチック角型	教習スベリ 取手 プラスチック角型	教習スベリ 取手 プラスチック角型	教習スベリ 取手 プラスチック角型	教習スベリ 取手 プラスチック角型	教習スベリ 取手 プラスチック角型
工事番号	第 号 東 寿 室 芽 新 工 事					
図面番号	11 葉の内 9 枚					
名	芽 室 町 役 場 都 市 計 画 課					
縮	1/100					
尺	昭和 年 月 日					
設計年月日	昭和 年 月 日					
町長	助 役					
課長	技 師 長					
係長	係 長					
係	係					
設計	製 図					



器具名	数量	備考
20ガスジョブ	20	
7L-ターボース	2本	
白銅口金調整器	1ヶ	6K
中向ジョブ	3ヶ	15A
ガスBOX	1台	池田鋼板製 200W
ガスコンロ	2台	白銅製、10L、10

	番 号 名	数量	備 考
便	大 便 器	2	17 C-105
	小 便 器	2	TOTO U-29
	洗 手 流 し	1	TOTO SK-38
所	排水トラップ	1	T-SA 100x50
	5 龍ホム水栓	1	013
	手 洗 栓	1	北沢耐摩栓 20
洋	流 し 台	1	012J B-6S-1500
	フ ン 口 台	1	012J B-6K-150
	吊 戸 棚	3	012J B-6A-1500 20 B-6A-1050 10
備	脚 理 台	1	012J B-6T-600
	足 洗 台 水 栓	1	013
	手 洗 栓	1	北沢耐摩栓 20
外	5 龍ホム水栓	1	013
	手 洗 栓	1	北沢耐摩栓 20