

令和8年度 施行

## 水利施設草刈委託(その1)

( 農 林 課 土 地 改 良 係 )

公示用

## 水利施設草刈委託 その1 特記仕様書

(適用)

第1条 本業務仕様書は、「水利施設草刈業務」に適用する。

2 本業務仕様書に定めのない事項については、北海道農政部共通仕様書の規定によるものとするが、本業務仕様書と内容が相違する事項については、本業務仕様書によらなければならない。

(業務処理責任者)

第2条 受託者は、業務の処理について業務処理責任者及び主任技術者を定め委託者に通知するものとする。

2 業務処理責任者は、契約図書に基づき業務の管理及び統轄を行うものとする。

(水利施設草刈業務)

第3条 水利施設草刈業務は、農業用水施設環境を良好に保つため、設計図書で指定された箇所を対象とする。

2 除草に当たっては、施設への草等の飛散防止に努めるものとし、刈り取った草等が施設運営に支障の無いようにしなければならない。

3 設計図書で指定されていない箇所で、草等の繁茂が著しい箇所があった際は、速やかに業務担当員に報告しなければならない。

4 除草の作業前に各施設の状況を確認し、作業に支障となるものについて確認しなければならない。

5 支障物等を発見した場合は、速やかに業務担当員へ報告し処理方法等の指示を仰ぐこととする。また、業務担当員等から、支障物の除去等の指示があった際は、速やかにこれに従わなければならない。

6 人力草刈りは、肩掛式草刈機等を用いて路肩等の除草をしなければならない。

7 作業工程表を作成し、実施予定順序及び実施日等を業務担当員と協議しなければならない。

8 草刈機器使用に先立ち必ず任意保険に加入し、業務に関する事故については一切の責任を負わなければならない。

9 草刈機器の備品及び消耗品、燃料油脂については、受託者の責任と負担で行うものとする。

10 業務中は、農業用水施設及び第三者財産等に十分配慮し作業を行わなければならない。また、作業による飛石等については、十分注意し作業を行わなければならない。

11 施工写真については、施工前・施工後の写真を全箇所添付しなければならない。

# 設 計 説 明 書

(委託箇所)

1. 美生ダム（構内敷地、構内道路）、伏美導水路、西伏美分水工除塵施設（管理用道路）、警報局舎22箇所

(草刈及び集積)

1. 草刈及び集積
  - ・美生ダム構内敷地
  - ・美生ダム構内道路
  - ・警報局舎22箇所
2. 草刈
  - ・伏美導水路
  - ・西伏美分水工除塵施設の管理用道路

(回数)

1. 年2回

# 国営芽室土地改良事業計画一般図

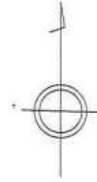


凡 例	
	畑 集水区城
	湛水区城
	ダム
	用水路
	排水路
	ファームポンド
	国道
	道



施設平面図  
24111600

除草計画図  
ダム構内



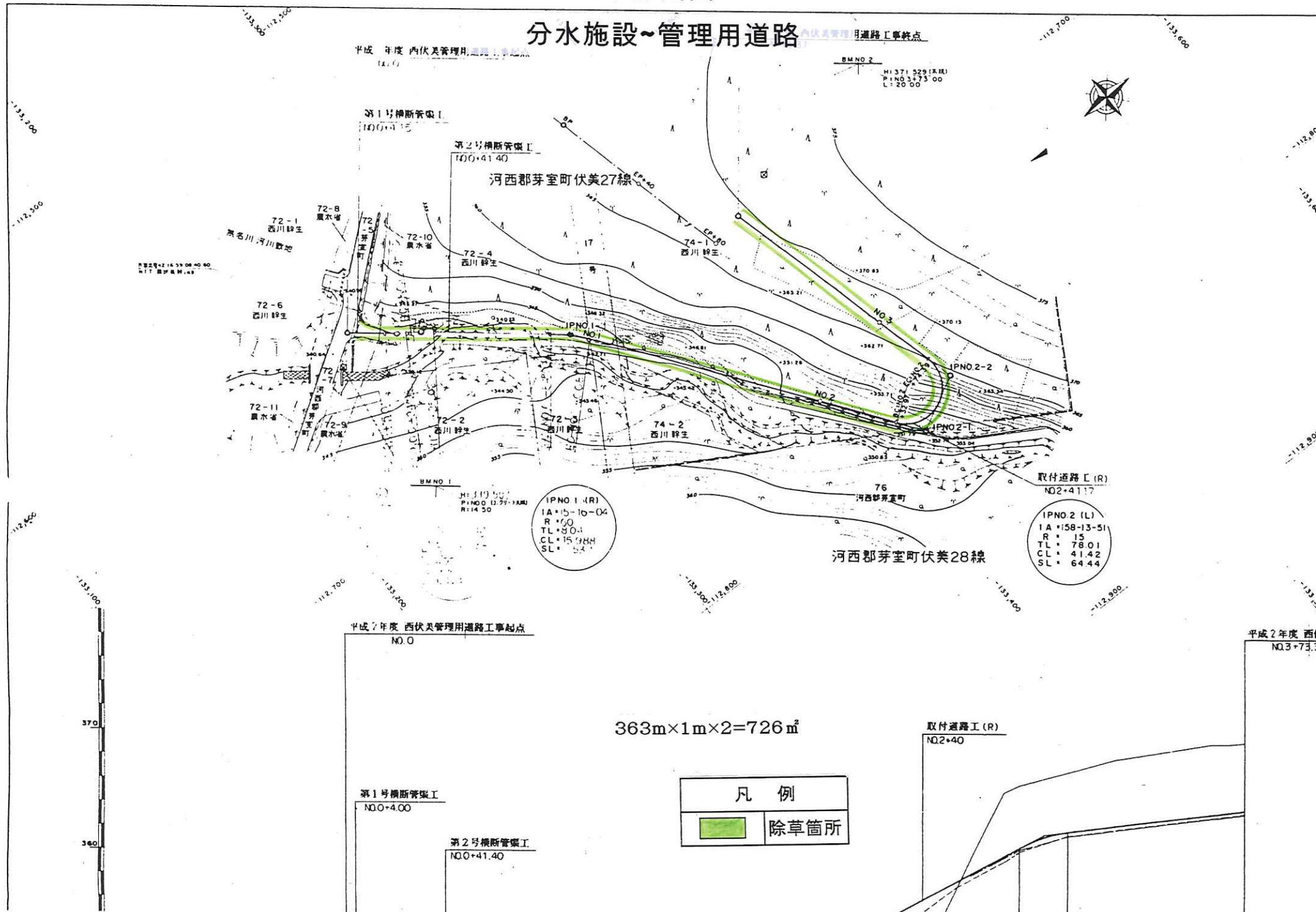
~~構内道路  
1,400m×1m×2=2,800㎡~~

合計 13,300㎡

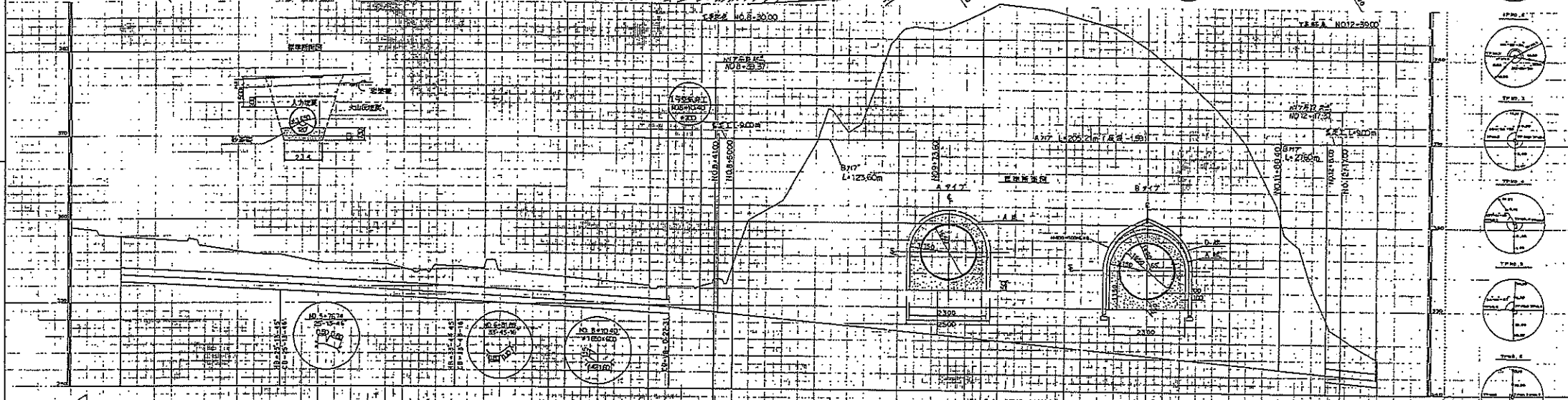
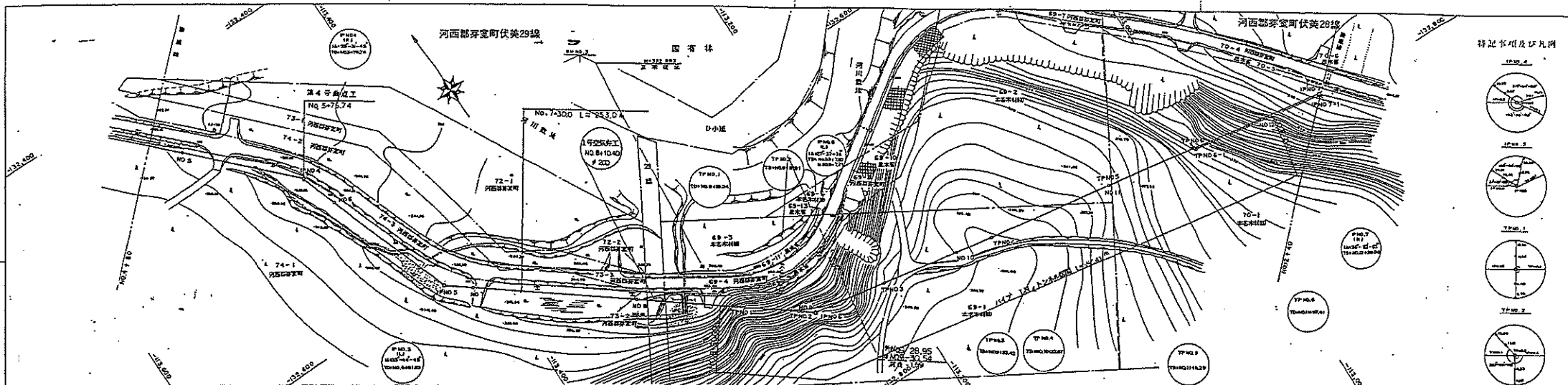
凡例	
	除草箇所

# 除草計画図

## 分水施設~管理用道路



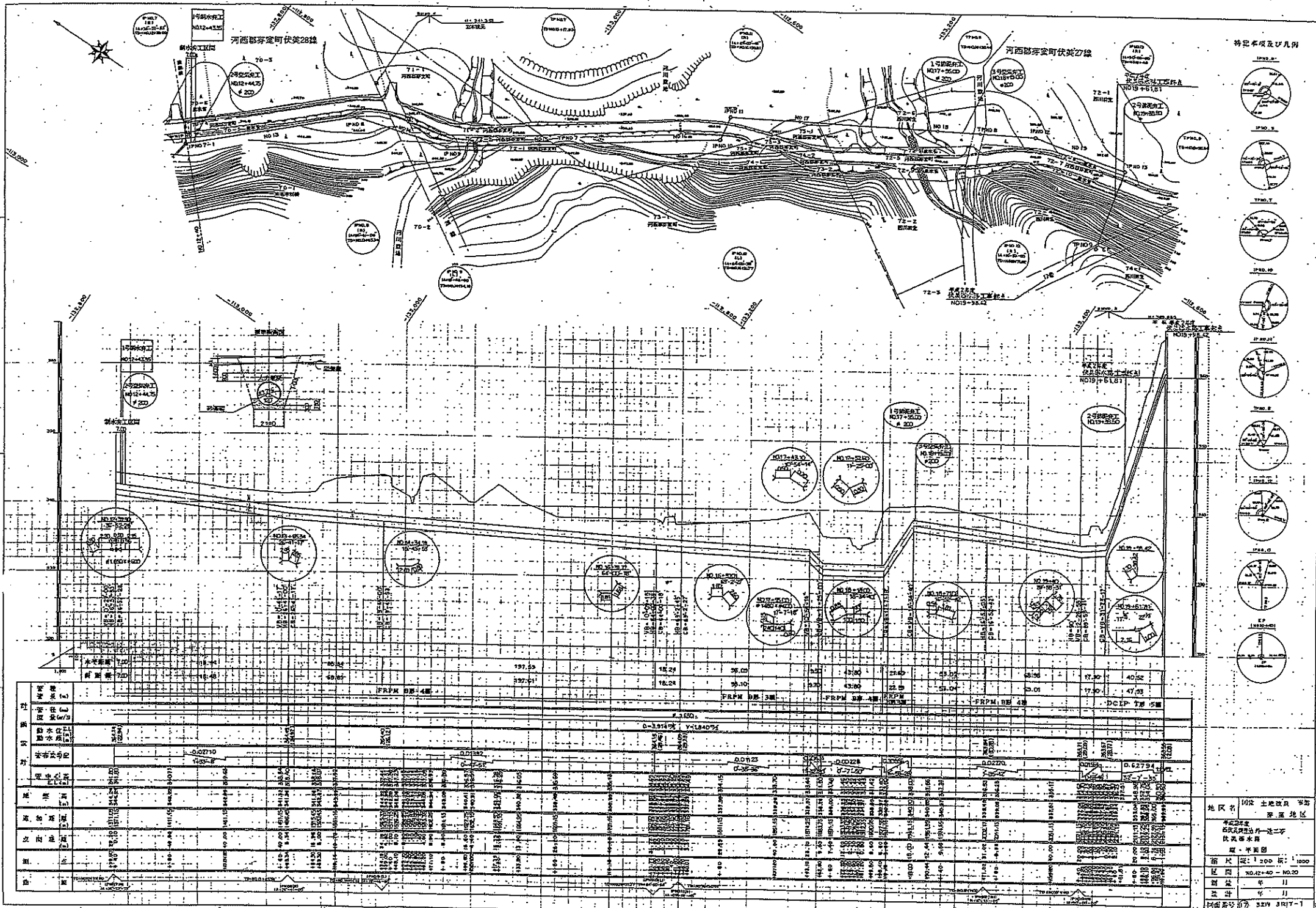




桩号	高程	填土厚度	填土量	填土材料	填土说明	备注
161.74	161.75	0.01	...	...	...	...
161.75	161.76	0.01	...	...	...	...
161.76	161.77	0.01	...	...	...	...
161.77	161.78	0.01	...	...	...	...
161.78	161.79	0.01	...	...	...	...
161.79	161.80	0.01	...	...	...	...
161.80	161.81	0.01	...	...	...	...
161.81	161.82	0.01	...	...	...	...
161.82	161.83	0.01	...	...	...	...
161.83	161.84	0.01	...	...	...	...
161.84	161.85	0.01	...	...	...	...
161.85	161.86	0.01	...	...	...	...
161.86	161.87	0.01	...	...	...	...
161.87	161.88	0.01	...	...	...	...
161.88	161.89	0.01	...	...	...	...
161.89	161.90	0.01	...	...	...	...
161.90	161.91	0.01	...	...	...	...
161.91	161.92	0.01	...	...	...	...
161.92	161.93	0.01	...	...	...	...
161.93	161.94	0.01	...	...	...	...
161.94	161.95	0.01	...	...	...	...
161.95	161.96	0.01	...	...	...	...
161.96	161.97	0.01	...	...	...	...
161.97	161.98	0.01	...	...	...	...
161.98	161.99	0.01	...	...	...	...
161.99	162.00	0.01	...	...	...	...

- 特征书相及比例尺
- 1:1000
  - 1:2000
  - 1:3000
  - 1:4000
  - 1:5000
  - 1:6000
  - 1:7000
  - 1:8000
  - 1:9000
  - 1:10000
  - 1:12000
  - 1:15000
  - 1:20000
  - 1:30000
  - 1:40000
  - 1:50000
  - 1:60000
  - 1:70000
  - 1:80000
  - 1:90000
  - 1:100000

地区名 167.4-167.4 穿堂地区  
 比例尺 1:200 图: 1:100  
 设计 1954.10.20 NO.12-40  
 制图 1954.11  
 审核 1954.11  
 比例尺 1:200 图: 1:100  
 设计 1954.10.20 NO.12-40  
 制图 1954.11  
 审核 1954.11



特記事項及び凡例

- 1. 凡例
- 2. 特記事項
- 3. 1号線路
- 4. 2号線路
- 5. 3号線路
- 6. 4号線路
- 7. 5号線路
- 8. 6号線路
- 9. 7号線路
- 10. 8号線路
- 11. 9号線路
- 12. 10号線路
- 13. 11号線路
- 14. 12号線路
- 15. 13号線路
- 16. 14号線路
- 17. 15号線路
- 18. 16号線路
- 19. 17号線路
- 20. 18号線路
- 21. 19号線路
- 22. 20号線路

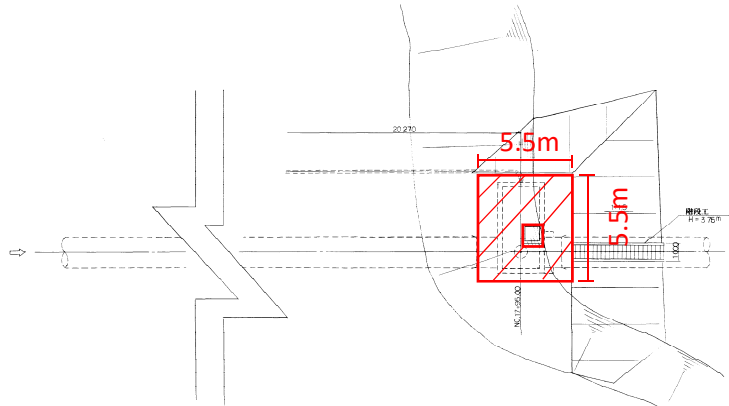
地区名 10区 土地改良 华北  
 工程名 华北地区土地改良工程  
 设计者 华北地区土地改良工程局  
 设计日期 1954年11月  
 设计比例尺 1:200  
 设计图号 10-12-40-10-20  
 设计者 华北地区土地改良工程局  
 设计日期 1954年11月  
 设计比例尺 1:200  
 设计图号 10-12-40-10-20





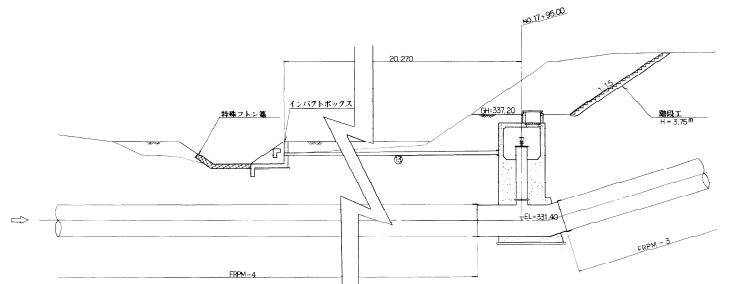
全体平面図  
S=1/200

1号排泥弁工 29.04㎡



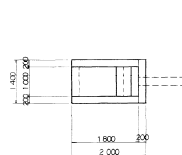
$$A = 5.5 \times 5.5 - 1.1 \times 1.1 = 29.04 \text{ m}^2$$

縦断面図  
S=1/200

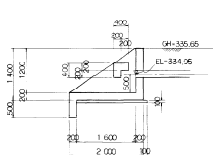


インバクトボックス  
S=1/200

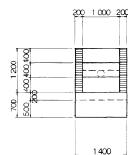
平面図



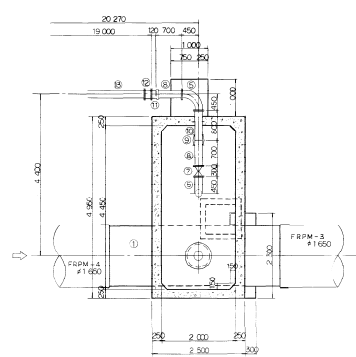
側面図



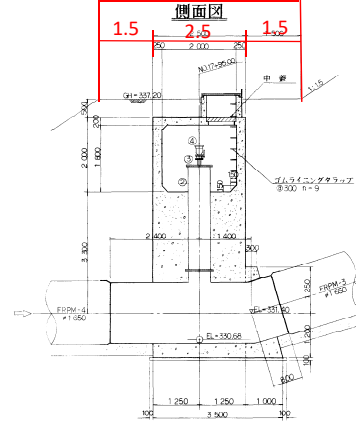
正面図



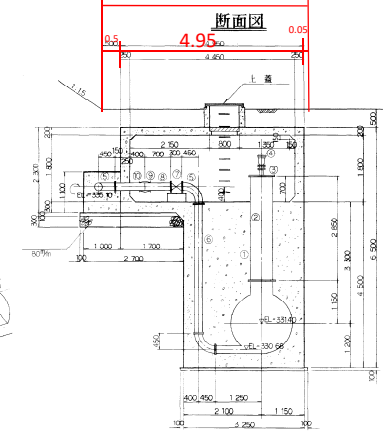
平面図  
S=1/200



側面図



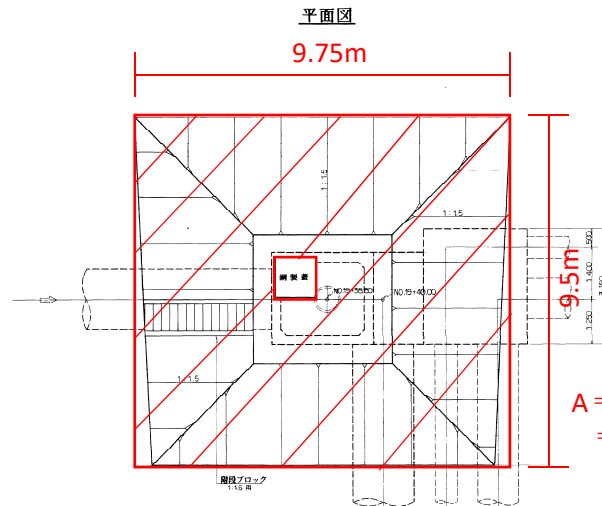
断面図



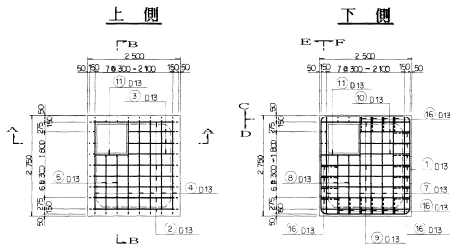
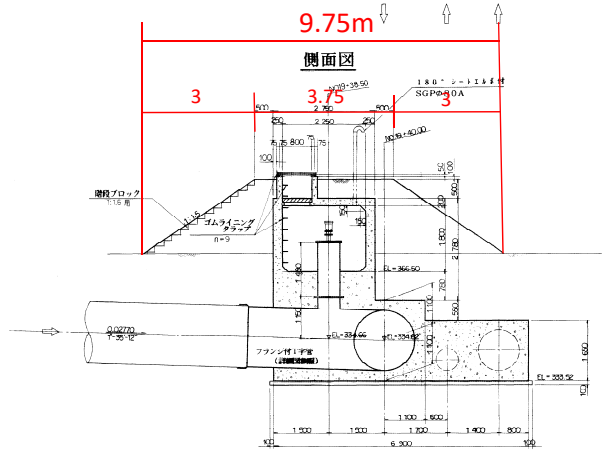
名	称	形	寸	法	数	備	考
①	鋼製 鋼 F 曲管	φ1650	600	7.5 K	1		
②	鋼製 鋼 F 管	φ 600					
③	フランジ	φ 75					
④	魚鱗 変換管	φ 75					
⑤	D C I P 鋼 F 曲管	φ 200	90°		3		
⑥	鋼製 鋼 F 管	φ 300			1		
⑦	木道用 柱 切 弁						
⑧	D C I P 鋼 管 2 号				2		
⑨	鋼 管 輪				1		
⑩	鋼 管 1 号				75 K		
⑪	鋼 管 1 号						
⑫	M F ジョイント						
⑬	鋼 管 エンジン 管 (木道用)						鋼管、切管、鋼管台

北海道開発局帯広開発建設部	
地区名	空知管内いしづか事業
測量	年月
設計	年月
作成	年月
縮尺	
区間	
図面番号	17 3 - 1 - 1 - 42

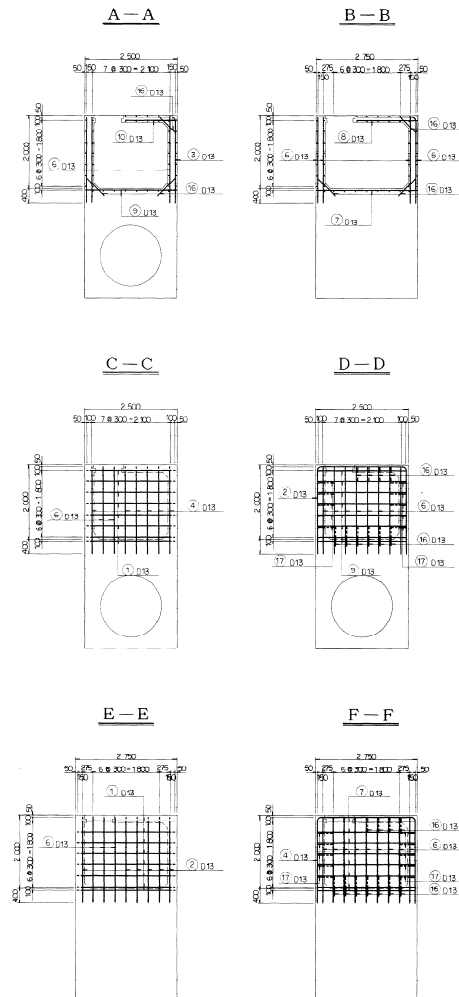
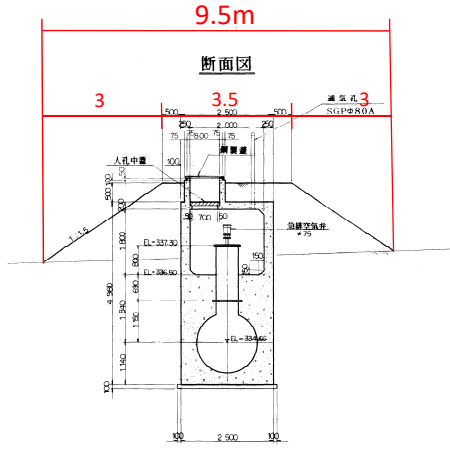
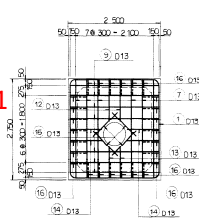
2号排泥弁工 91.41㎡



$$A = 9.75 \times 9.75 - 1.1 \times 1.1 = 91.41 \text{ m}^2$$



底板



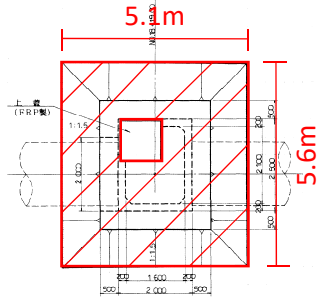
特記事項  
マ/ホ-18

平面図  
A-A  
B-B  
断面図  
A-A  
B-B

地区名	田宮 土地改良 事業
町区名	甲宮 地区
年度	平成30年度
事業名	農業用水路第二期建設工事
供養	供養 事業
内容	2号排泥弁工 構造図
縮尺	S=1/20
区画	
測量	9/11
設計	9/11
図面番号	17-580N-011
北海道開発局 建設 開発建設部	

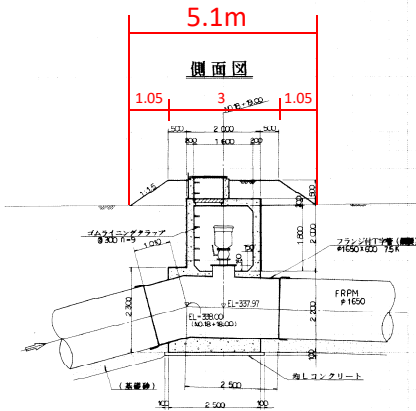
# 3号空气弁工 27.35㎡

平面図

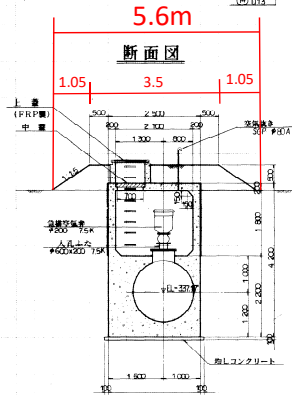


$$A = 5.1 \times 5.6 - 1.1 \times 1.1 = 27.35 \text{ m}^2$$

側面図

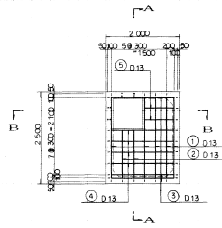


断面図

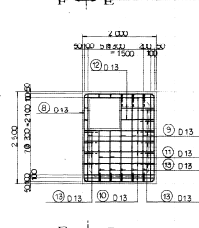


頂版

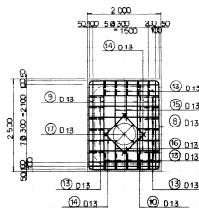
上側



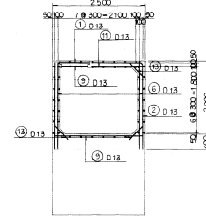
下側



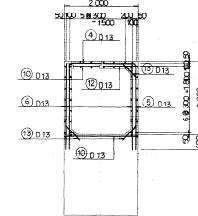
底板



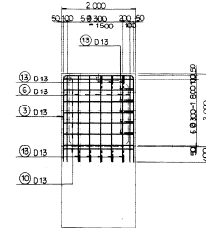
A-A



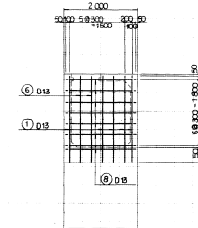
B-B



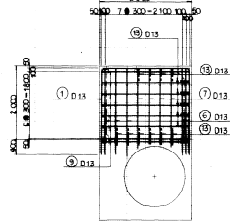
C-C



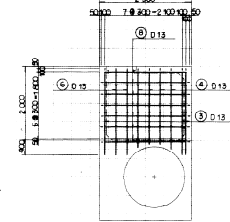
D-D



E-E



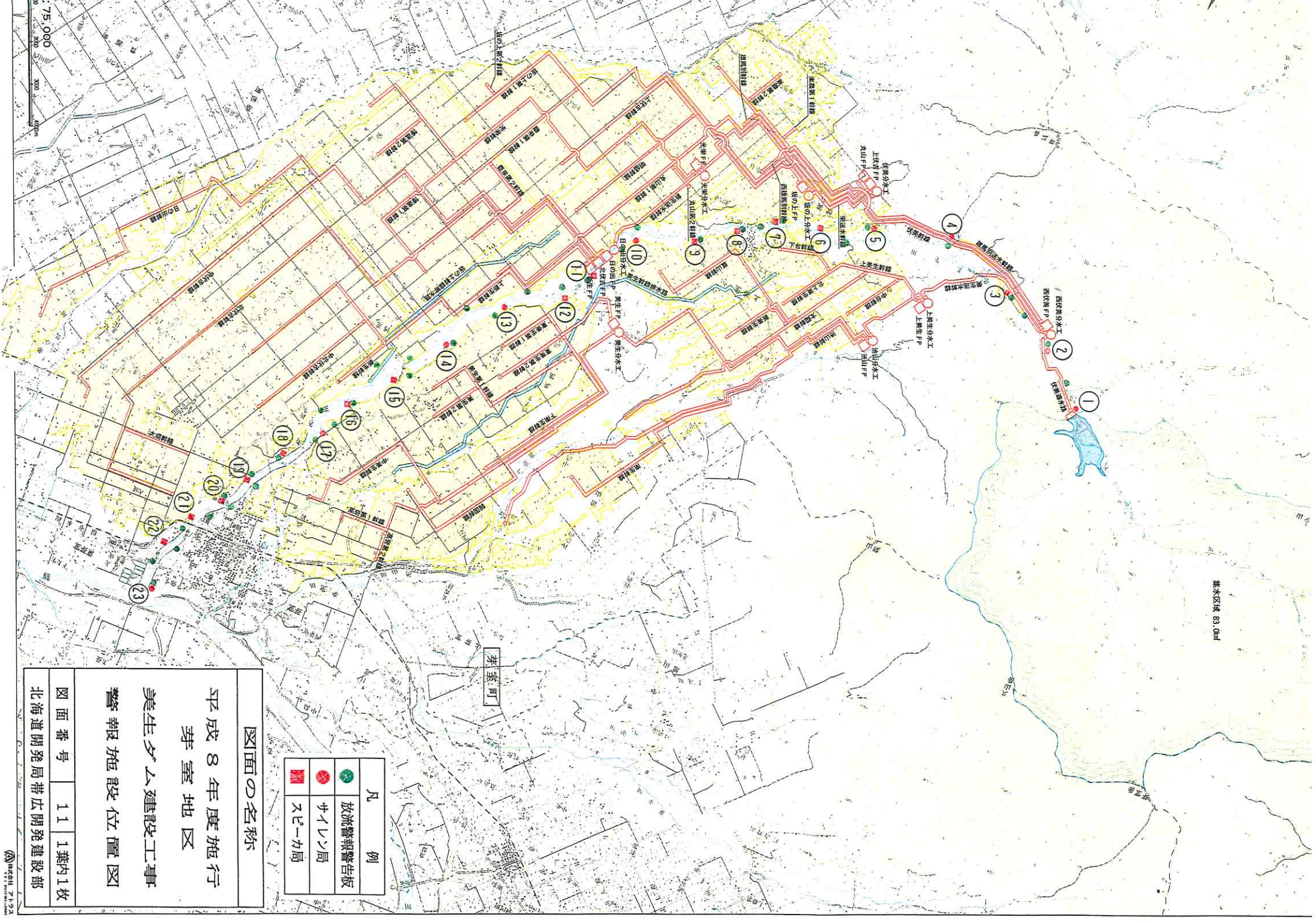
F-F



特記事項

\* 鋼筋形状等については、「鋼筋形状表 構造図」を参照のこと。

地区名	同内 土地改良 中野
地区	同内 地区
計画	同内 計画
設計	同内 設計
図面番号	16 18019 14.1-42
北海道開発局	帯広開発建設部



凡 例	
	放流警報警告板
	サイレンソ局
	スピーカ局

図面の名称

平成 8 年度施行  
芽室地区

美生ダム建設工事  
警報施設位置図

図面番号 11 1葉内1枚  
北海道開発局帯広開発建設部





