

公示用

町 有 地 維 持 管 理 作 業 委 託

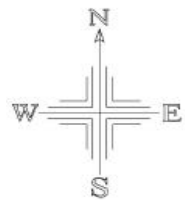
芽室町役場
都市経営課

町有地維持管理作業内容

No.	委託場所		面積(m ²)	集草・積込	回数	留意事項
1	西5条6丁目	緑町ピウカ川沿	1,332		2回刈	
2	西6条5丁目	泉町ピウカ川沿	2,000		2回刈	
3	西2条3丁目	大和児童公園北側	1,600		2回刈	
4	芽室基線21	田辺団地敷地内及び国道北側(法面含)	22,941		2回刈	(処理場面積減)
5	美生3線38番地16	旧美生公営住宅跡地	4,790		2回刈	
6	北芽室北4線38番地	旧芽室太保育所敷地	2,000	○	2回刈	
7	新生南6線25番地	旧新生地域福祉館跡地	294	○	2回刈	
8	上芽室南3線16番地	旧上芽室保育所敷地	1,601	○	2回刈	
9	坂の上10線49番地16	旧明正保育所敷地内	2,410	○	2回刈	
10	中伏古5線18番地2	旧中伏古保育所敷地＋敷地内空家町有住宅周辺	3,529	○	2回刈	
11	上伏古10線20番地5	旧上伏古地区生活改善センター敷地	1,032	○	2回刈	
		計	43,529			
		うち、集草・積込対象	計	10,866		
合計						

町有地維持管理作業委託

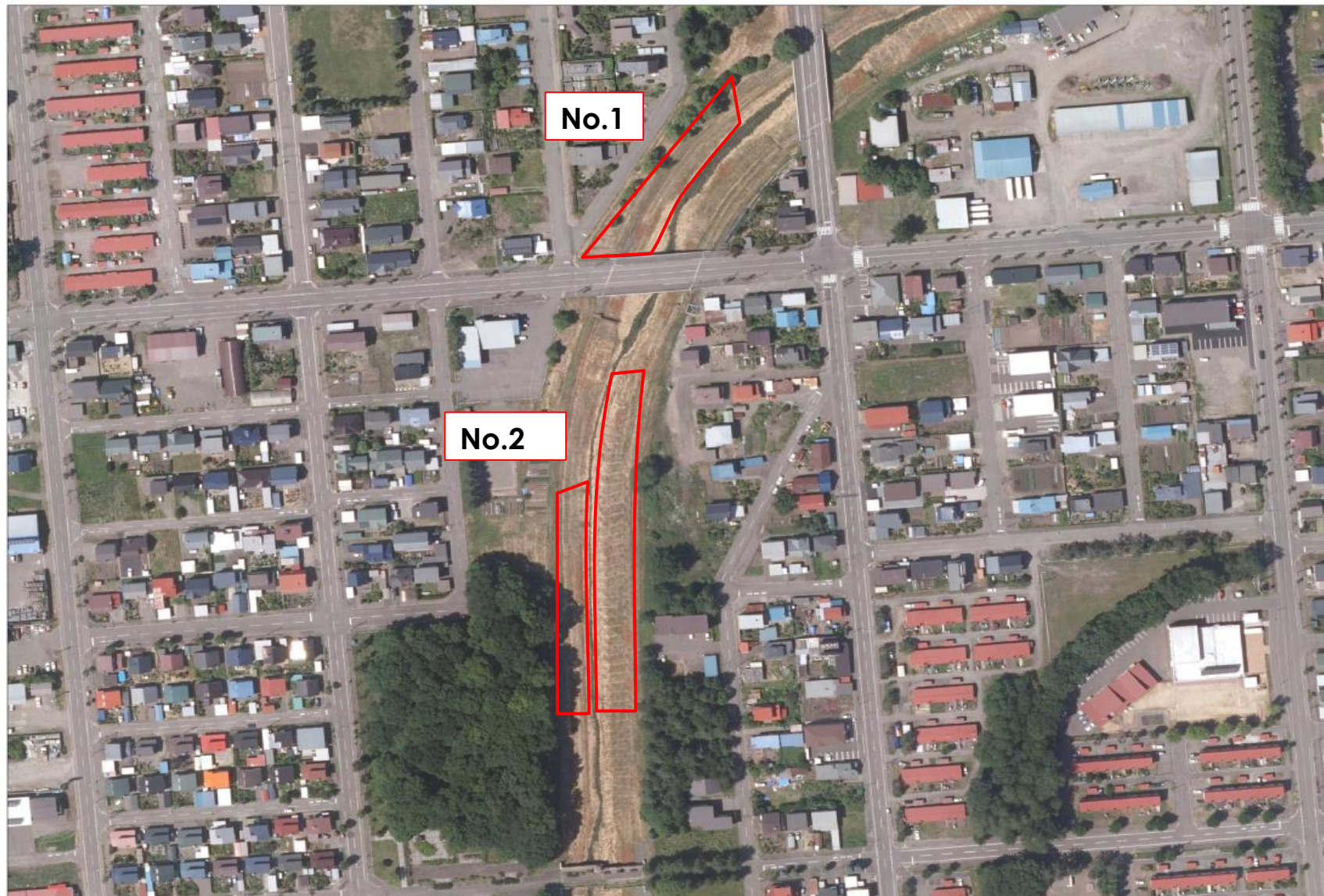
名称	種別	数量	単位	単価	設計金額	摘要
	草刈運転費					
		43,529	m ²			
		43,529	m ²			
	集草・積込作業時間					
	パッカー車 4m ³	34	h			
直接委託費						
	共通仮設費		%			
純委託費						
	現場管理費		%			
委託原価						
	一般管理費		%			
委託価格						
消費税 10 %						
合計						



S=1:3000

集成図

7 1-4
イ 258.64㎡
1-12



No. 1	委託場所	西 5 条 6 丁目	緑町ピウカ川沿	1,332㎡
No. 2	委託場所	西 6 条 5 丁目	泉町ピウカ川沿	2,000㎡

S=1:1000

平面図



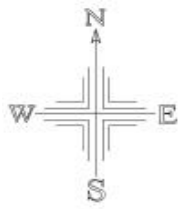
No. 3 委託場所 西2条3丁目 大和児童公園北側 1,600㎡

S=1:2000

平面図



No. 4 委託場所 芽室基線21 田辺団地敷地内及び国道北側（法面含む） 22,941㎡



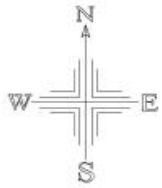
S = 1 : 800

集成図

7 37-6



No. 5 委託場所 美生 3 線38番地16 旧美生公営住宅跡地 4,790m²

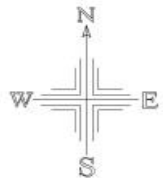


S = 1 : 400

集成図



No. 6 委託場所 北芽室北4線38番地 旧芽室太保育所敷地 2,000m²



S = 1 : 400

集成図



No. 7 委託場所 新生南6線25番地 旧新生地域福祉館跡地 294m²

S=1:800

平面図

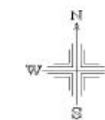


上芽室 南3線

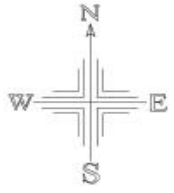
No. 8 委託場所 上芽室南3線16番地 旧上芽室保育所敷地 1,601m²

S=1:400

平面図



No.9 委託場所 坂の上10線49番地16 2,410m²

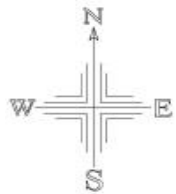


S = 1 : 1 1 0 0

集成図



No.10 委託場所 中伏古5線18番地2 3,529m²



S = 1 : 5 0 0

集 成 図



No. 11 委託場所 上伏古10線20番地5 旧上伏古地区生活改善センター敷地 1,032㎡