

作成日 令和8年6月25日

令和8年度 施行

## 西町団地11-4号室給湯設備修繕

(都市経営課 建築住宅係)

公示用

### 西町団地11-4号室給湯設備修繕

名称	品質・規格	数量	単位	単価	金額	摘要
設備修繕	西町団地11-4号室	1	カ所			
小計						
共通仮設費			%			
純修繕費						
現場管理費			%			
修繕原価						
一般管理費			%			
廃棄物処理費		1	式			
修繕費						
再計						
消費税 10%						
合計						

## 西町団地11-4号室給湯設備修繕

名称	品質・規格	数量	単位	単価	金額	摘要
石油給湯器(給湯専用)	OQB-G3706WFF	1	台			壁掛け式
給排気筒(左右出し用)	FFW80S	1	個			
取替用ウォールトップ延長アダプター	FFW80AD 給湯器用	1	個			
JP排気筒フレキ管	φ800 OJP8F 給湯器用	1	個			
台所用混合栓	MSK110KWT	1	個			
浴室混合栓	KVK KF5000WT シャワー付	1	個			
洗濯用混合栓	KVK KM33N3BN	1	個			
湯抜用横水栓	KVK K1	3	個			
湯抜用立水栓	KVK K5	1	個			
給水・給湯配管	φ20 SUS	25.0	m			
給水・給湯配管	φ20 SUS エルボ	35	個			
給水・給湯配管	φ20 SUS 45° エルボ	7	個			
給水・給湯配管	φ20 SUS 片ソケット45° エルボ	3	個			
給水・給湯配管	φ20 SUS ソケット	6	個			
給水・給湯配管	φ20 SUS 水栓エルボ	1	個			
給水・給湯配管	φ20 SUS チーズ	10	個			
給水・給湯配管	φ20 SUS 水栓チーズ	2	個			
給水・給湯配管	φ20×1/2 SUS 水栓エルボショート	7	個			
給水・給湯配管	φ20×1/2 SUS 水栓ソケット	5	個			次のページへ

## 西町団地11-4号室給湯設備修繕

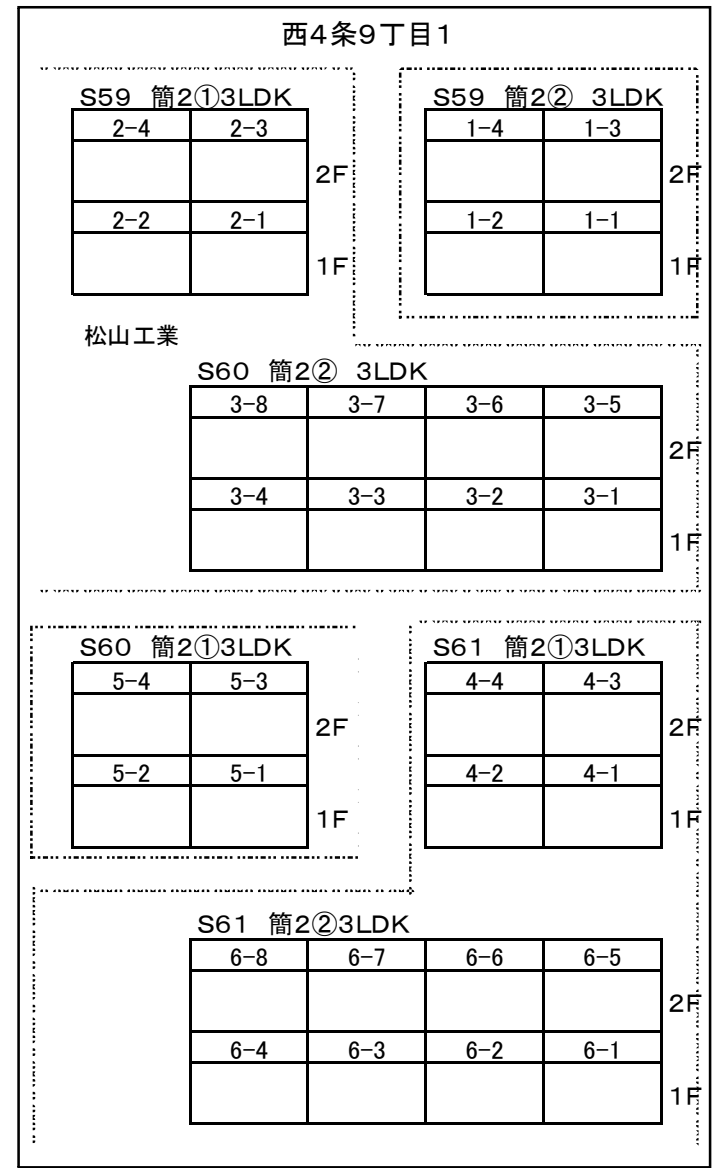
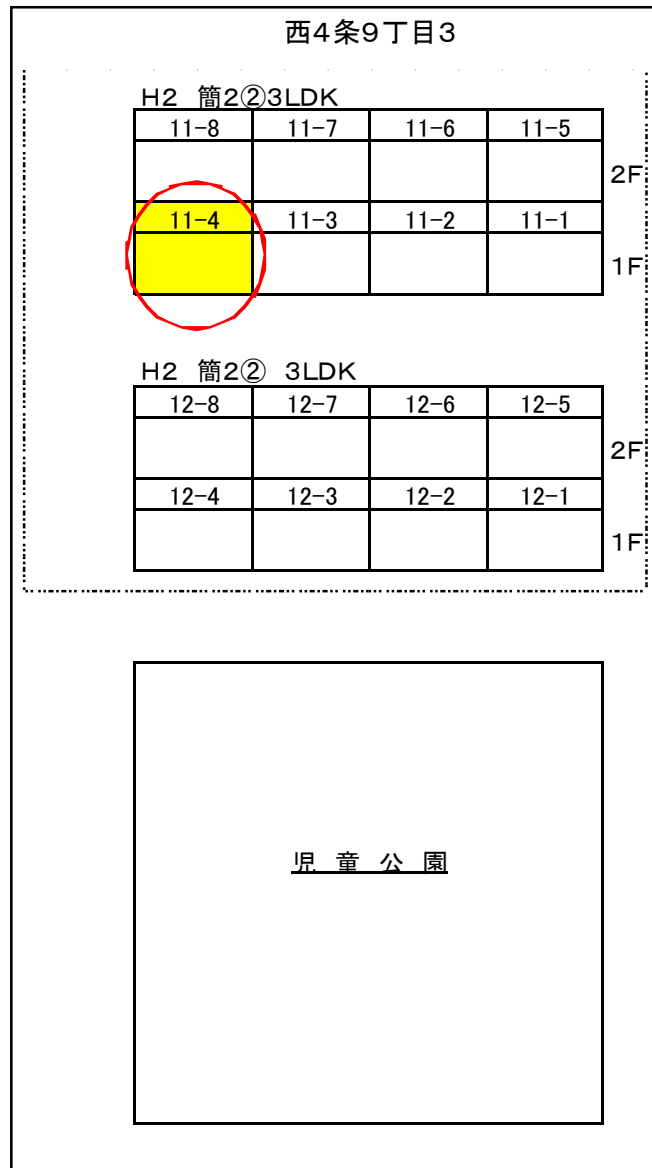
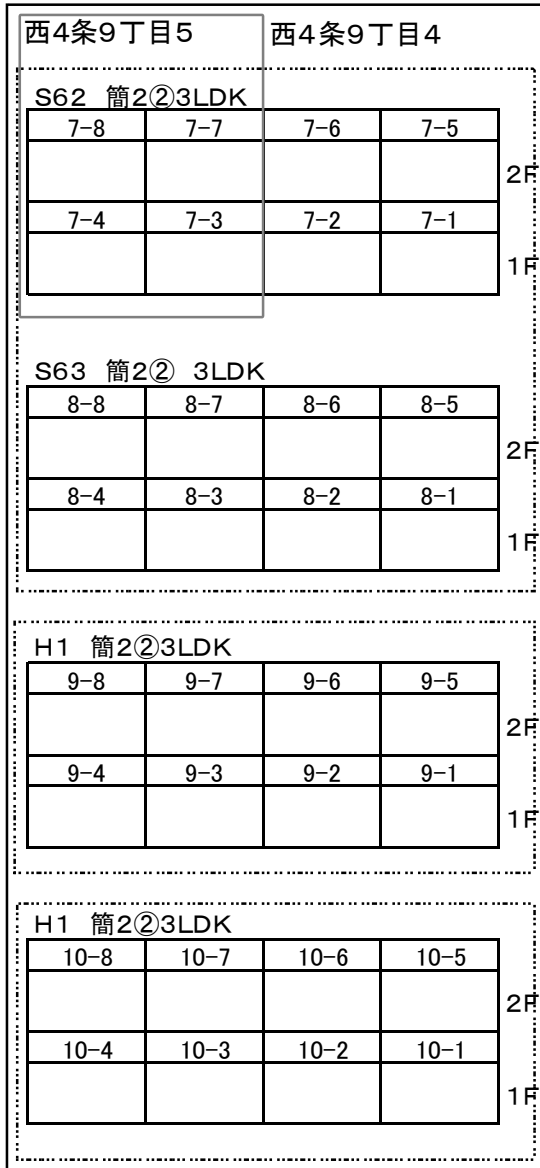
名称	品質・規格	数量	単位	単価	金額	摘要
給水・給湯配管	φ20 SUS ユニオンソケット	1	個			
給水・給湯配管	φ20 砲金ソケット	1	個			
給水・給湯配管	φ20×5K 給水用スリーブバルブ	1	個			
給水・給湯配管	φ20 屋内止水栓	1	個			
給水・給湯配管	φ20 ボールバルブ	1	個			
給水・給湯配管	φ20 吸気弁	2	個			
灯油コック	ストレート	1	個			
給水・給湯配管	水フレキ 0.3m	1	本			
給水・給湯配管	φ15 ボールバルブ	1	個			
オスアダプター	φ20	3	個			
メスアダプター	φ20	4	個			
給水・給湯配管用立バンド	23B	20	個			
T字足	50mm	20	個			
保温筒	23B	25	本			
保温筒	23B エルボ	35	個			
保温筒	23B チーズ	10	個			
保温筒	23B 菊座	11	個			
保温筒	23B アルミバンド	4	個			
給水・給湯・配管設置工	φ20 SUS	25.0	m			

## 西町団地11-4号室給湯設備修繕

名称	品質・規格	数量	単位	単価	金額	摘要
石油給湯器他設置工		1	式			
保温筒設置	23B	25.0	m			
消耗品・雑材料		1	式			
浴室ポリバス	P154R	1	台			
浴室ドア交換		1	箇所			
浴室塗装	EPG	20	m <sup>2</sup>			
給水・給湯・配管設置工	φ20 SUS	1	式			接続機械
外壁穿孔工	φ120	1	箇所			
既設配管類撤去費	給水・排水	1	式			
既設器具類撤去費	水栓類	1	式			
産廃運搬費		1	式			
アスベスト事前調査		1	箇所			内訳別紙1
合計						



西町団地 80戸



## 西町団地11-4号室給湯設備修繕 仕様書

1 修繕名 西町団地11-4号室給湯設備修繕

2 期間 令和8年7月21日から令和8年10月30日まで

3 修繕場所 芽室町西4条9丁目3

### 4 内容

(1) 別紙設計書の内容のとおり、修繕を行う。

### 5 特記事項

(1) 大気汚染防止法に基づくアスベスト事前調査を実施し、事前調査報告書を北海道に提出すること。

(2) アスベスト調査の結果、アスベストが「含有」と判断された場合は、作業現場に石綿作業主任者を配置し、作業員の石綿粉じんばく露防止措置を行うこと。

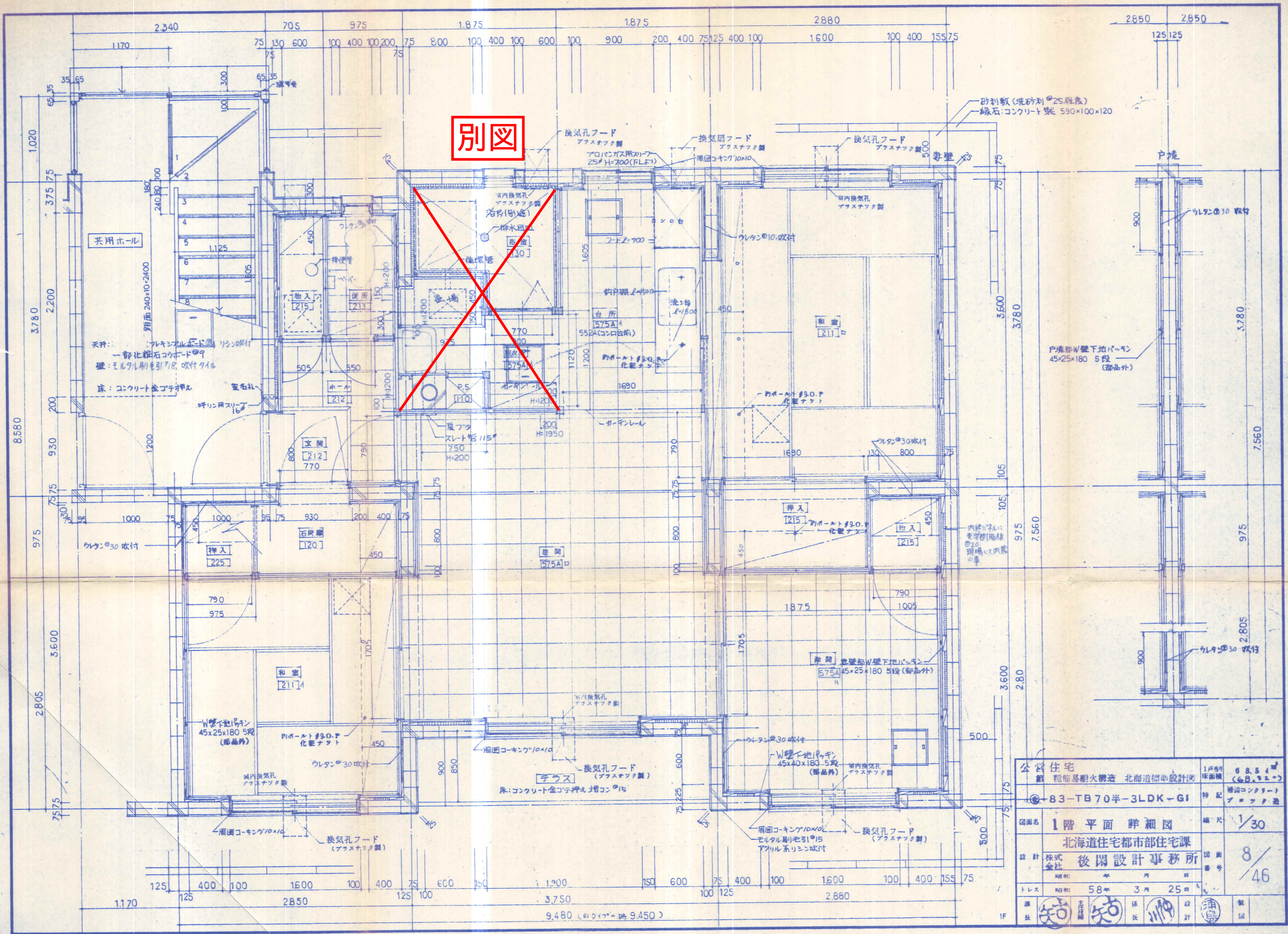
(3) 室内の電気を使用する場合は、電気会社と受注者で別途契約を行い使用すること。

### 6 その他

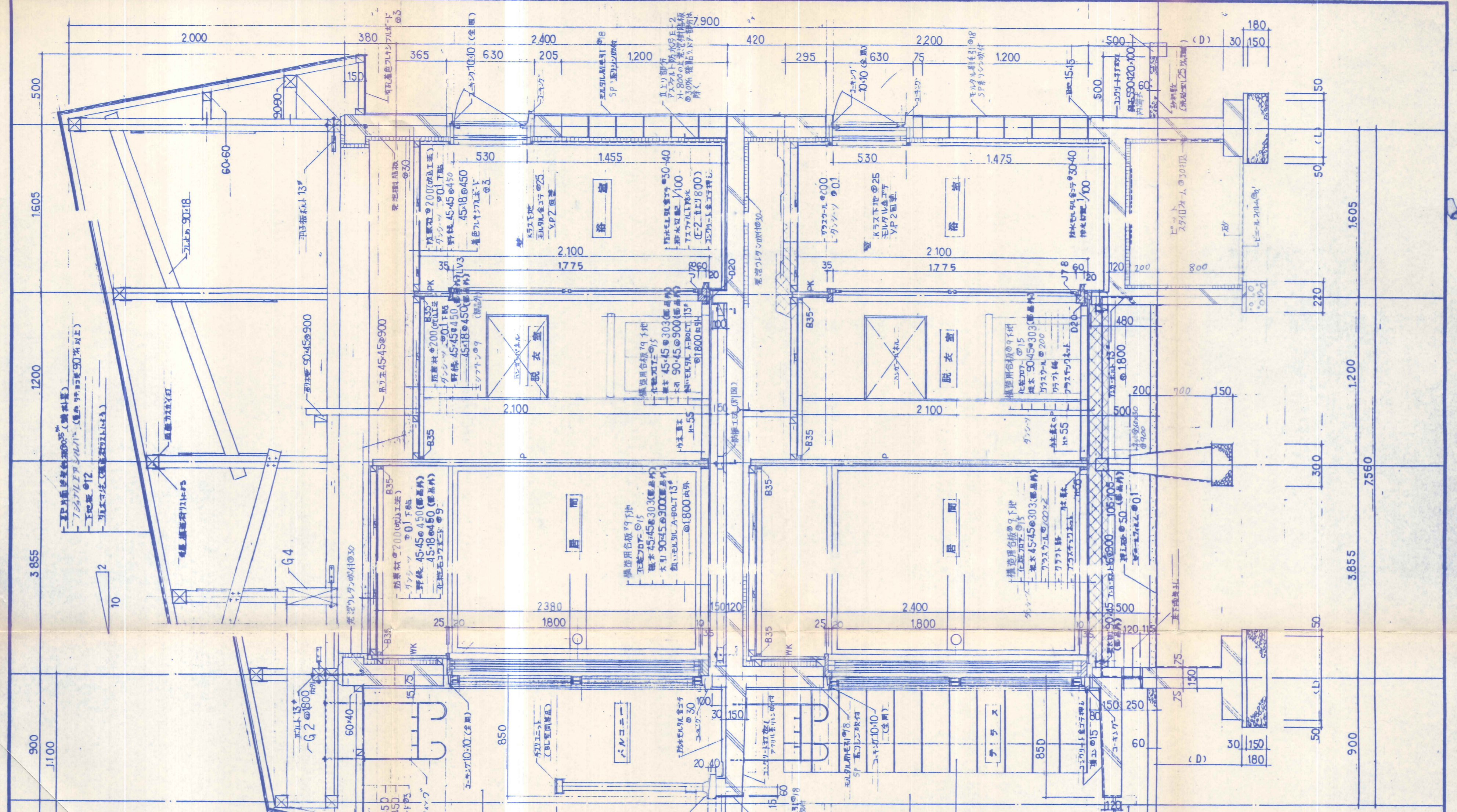
本仕様書に記載のない事項、又は疑義が生じた場合は、発注者、受注者で協議の上決定し協議簿を作成し提出すること。

7 担当 芽室町 都市経営課 建築住宅係（電話 0155-66-5961）

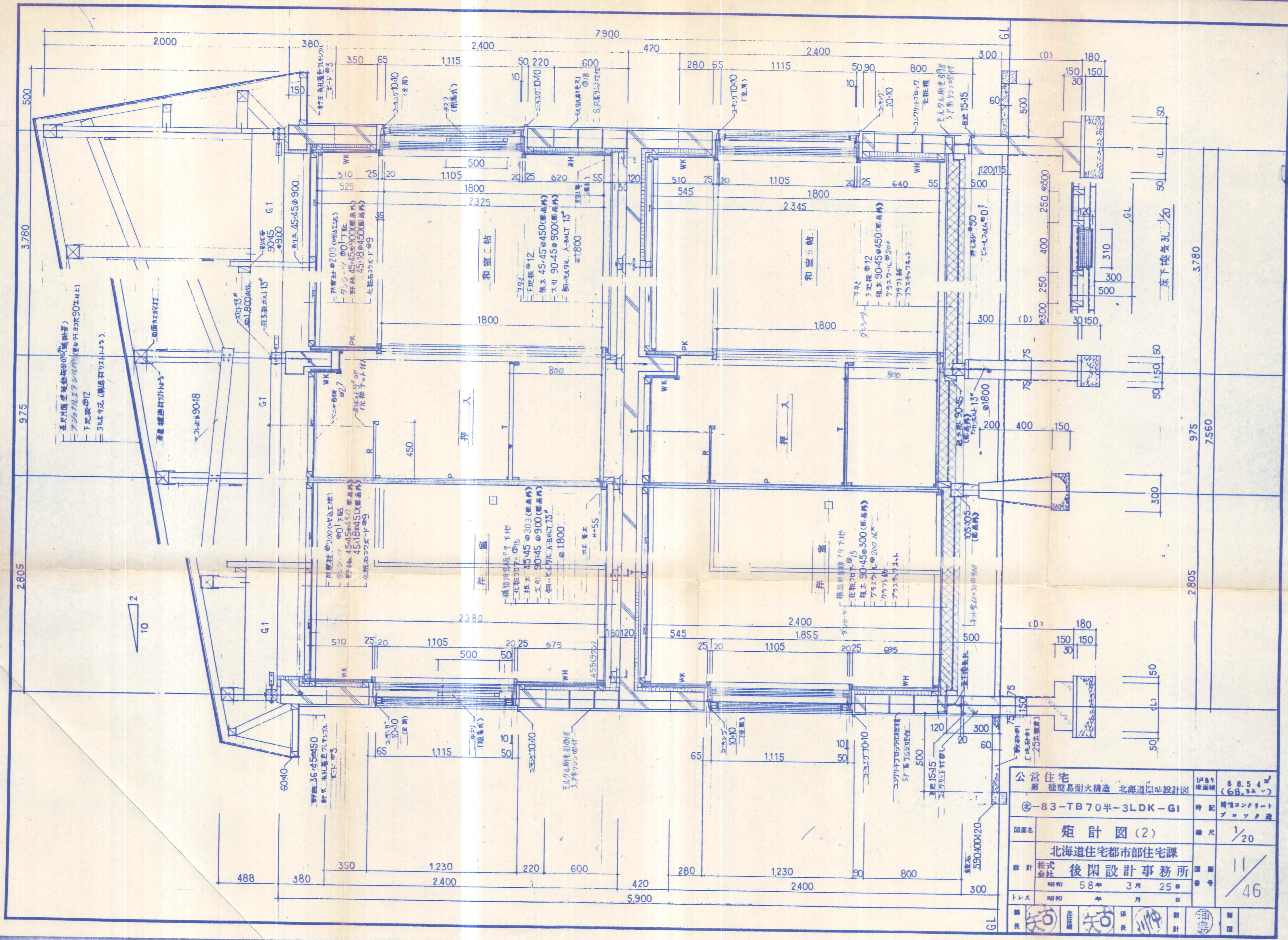




公営住宅 種簡易耐火構造 北海道標準設計図		1戸建 床面積 68.54㎡ (68.32㎡)
83-TB70半-3LDK-G1		特記 補強コンクリート ブロック造
図面名 1階平面詳細図		縮尺 1/30
北海道住宅都市部住宅課		図面番号 8/46
設計 株式会社 後関設計事務所		年月日
トレス 昭和 58年 3月 25日		
製	知	製



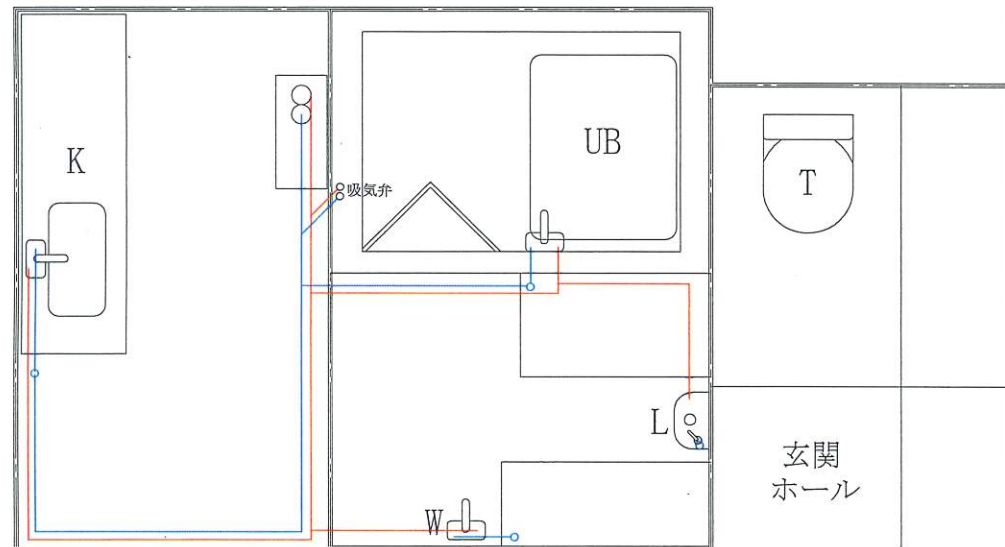
公営住宅 第 種簡易耐火構造、北露道標準設計図		1F 床面積 88.54㎡ (68.32㎡)
⑧-83-TB70半-3LDK-GI		特記 簡法コンクリート フロア構造
図面名 <b>矩計図 (1)</b>	縮尺 1/20	10 / 46
設計 北海道住宅都市部住宅課 株式会社 後閑設計事務所		
昭和 58 年 3 月 25 日		図番 10 / 46
トレス 昭和 年 月 日		
監 長	設計 者	監 査



公営住宅 種簡易耐火構造 北海道設計図		1階床面積 68.54㎡ (68.54坪)
④-83-TB70半-3LDK-GI		特記 階段コンクリート ブロック造
図面名 矩計図(2)		縮尺 1/20
設計 株式会社 後閑設計事務所		国 11
トレス 昭和 58年 3月 25日		番 46
監 長	設 計	印

# 西町団地 11-4号室 配管改修図

## 平面図

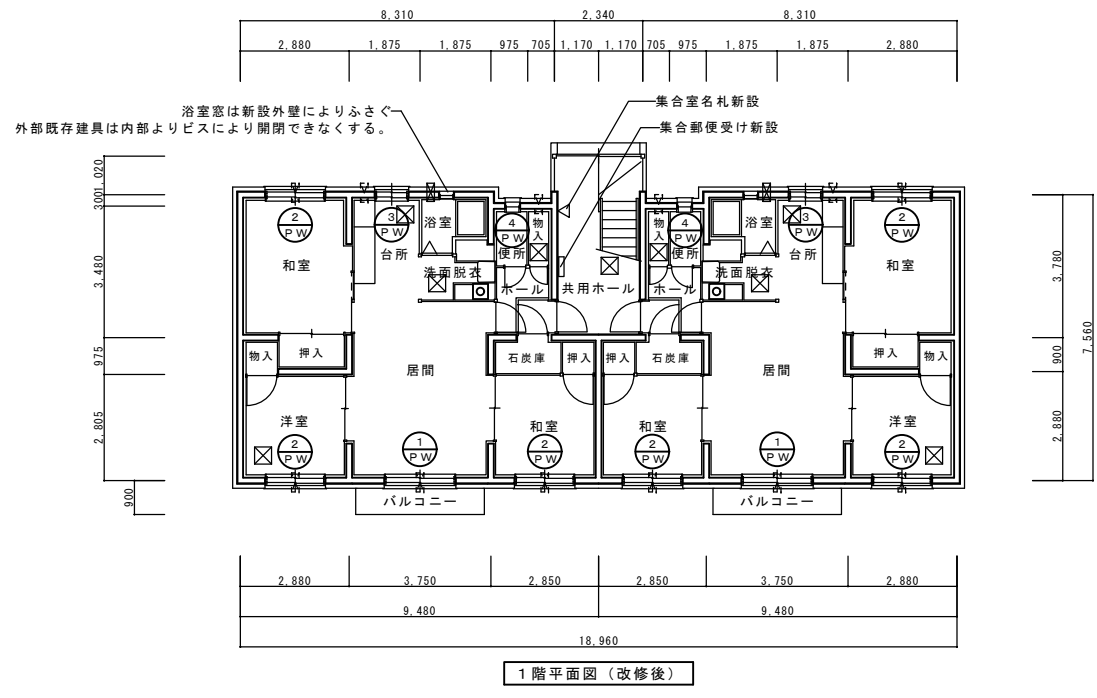
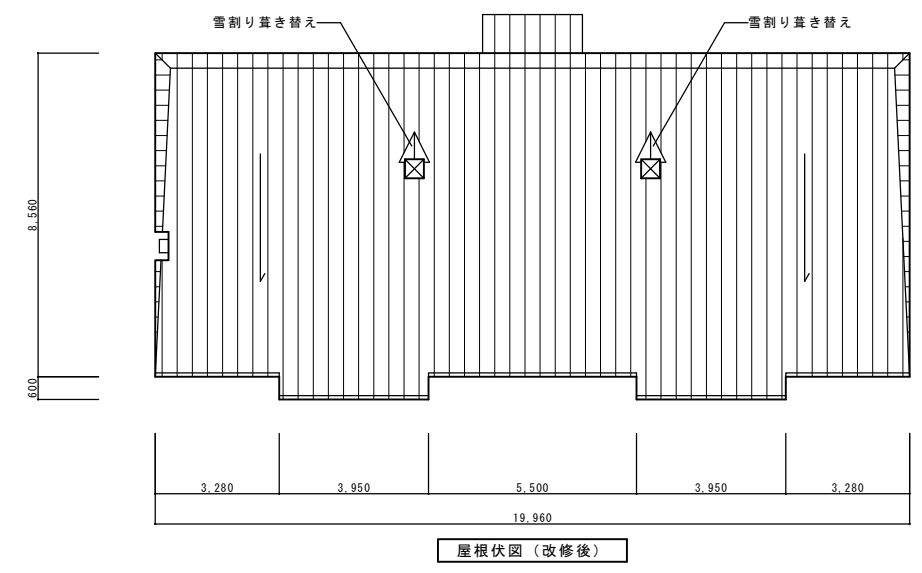
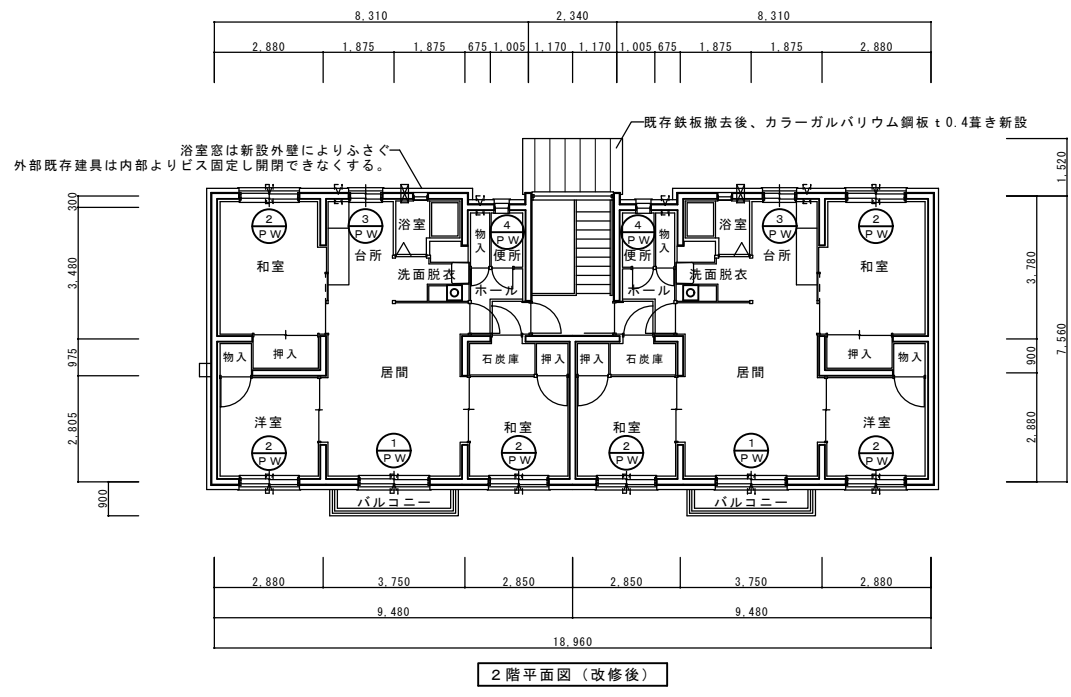


縮尺FREE

給水管

給湯管

改修仕上表					
外壁・煙突	屋根	断熱		建具	その他
既存コンクリートブロックの上既存モルタル塗の上 断熱材（フェノールフォーム）t40張新設 カラーガルバリウム鋼板t0.4角波張新設（通気工法） 下地：ハット鋼t1.2@600 接着系アンカーM10止め ※共用玄関部分は外壁改修を行わない。（既存のまま）  既存煙突モルタル塗補修t20の上 カラーガルバリウム鋼板巻t0.35新設 既存煙突天端モルタル補修	既存長尺塗装鉄板t0.35アリ掛葺きの上 カラーガルバリウム鋼板t0.35カバー工法葺き新設  既存煙突雪割り葺き替え  共用玄関屋根 既存長尺塗装鉄板t0.35撤去の上 アスファルトフーフィング新設 カラーガルバリウム鋼板t0.35葺き新設	基礎	外部掘削の上既存基礎立上部分 断熱材（押出ポリスチレンフォームt75）3-B新設 見え掛り部分（地盤面-100まで）断熱材の上ラスタ下地 樹脂モルタルt5塗の上EP塗装新設  ※共用玄関部分の基礎断熱改修は行わない。	既存樹脂製内窓取り替え（ガラス断熱性能向上）  既存樹脂製換気フード撤去後、ステンレス製換気フード100φ用新設（塩ビパイプ共） （KS-8805SH同等品以上） 既存樹脂製レジスター撤去後、樹脂製断熱密閉型レジスター100φ用新設（既存穴フサギ板共） （KS-8841PR3同等品以上） 既存樹脂製レンジ換気フード撤去後、樹脂製強制換気用フード20cm用新設 （KS-700PE同等品以上） 浴室既存樹脂製換気フード撤去後、樹脂製浴室換気扇用フード新設 （ハニツクエシステム®換FY-HSP13同等品以上）  外壁面号楼番号シール貼り 樹脂製断熱タイプ床下換気口（465×165）防虫網付新設（KS-0312P同等品以上） バルコニー既存鋼製物干撤去後、アルミ製物干新設（KS-530AF-M同等品以上） 既存集合室名札撤去後、樹脂製集合室名札新設新設（KS-N2-SG同等品以上 ×4戸） 既存集合郵便受撤去後、ステンレス製集合郵便受4戸タイプ新設（KS-MB4SA同等品以上） 既存外部タラップ塗装塗り替えDP 大走り化粧砂利t60新設	
		2階天井	屋根面より グラスファイバーローイング（18kg）t300新設		

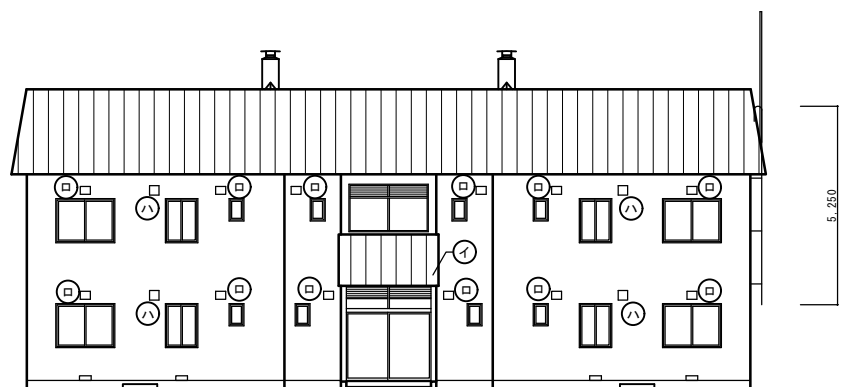


記号・数量	① P/W × 4	② P/W × 12	③ P/W × 4	④ P/W × 4
型式・見込	引違い窓中棧付 60程度	引違い窓 60程度	引違い窓 60程度	片開き窓 60程度
材質・仕上	樹脂製 ホワイト	樹脂製 ホワイト	樹脂製 ホワイト	樹脂製 ホワイト
寸法	W1,820×H1,800	W1,520×H1,105	W800×H1,105	W340×H530
ガラス	透明3-A12-透明3	透明3-A12-透明3	型4-A12-透明3	型4-A12-透明3
金物	クレセント、付属金物一式	クレセント、付属金物一式	クレセント、付属金物一式	クレセント、付属金物一式
備考	合成樹脂製網戸新設	合成樹脂製網戸新設		

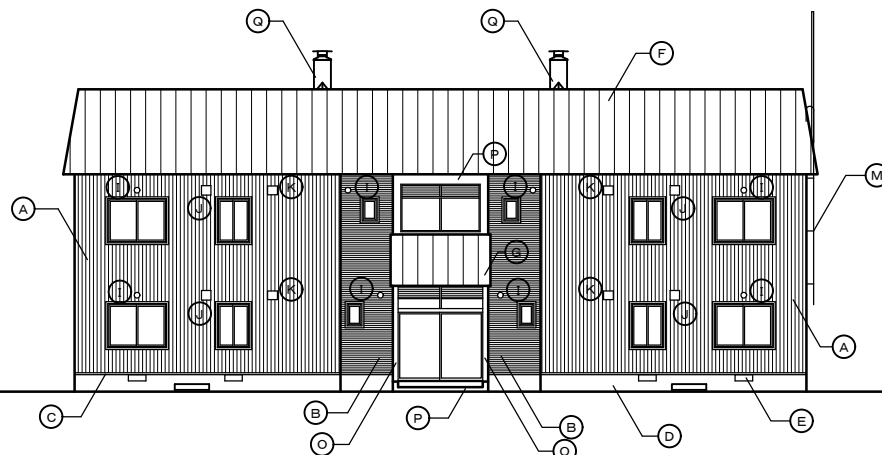
工事名	西町公営住宅長寿命化型改善工事	図番	A-04 総敷	日付	平成28年 7月 日	換印	担当	製図
図名	【2号棟】仕上表・改修建具表 縮尺 : 1 : 100 (A1)	図名	【2号棟】1階・2階平面図 (改修後) 縮尺 : 1 : 200 (A3)	図名	【2号棟】屋根伏図 (改修後)	一級建築士事務所	北海道知事登録(十)第55号	株式会社
		株式会社		谷津設計		〒080-0063		帯広市新町西6丁目32
		管理建築士		一級建築士登録第302826号 佐田 潤		TEL 35-8121		

既存

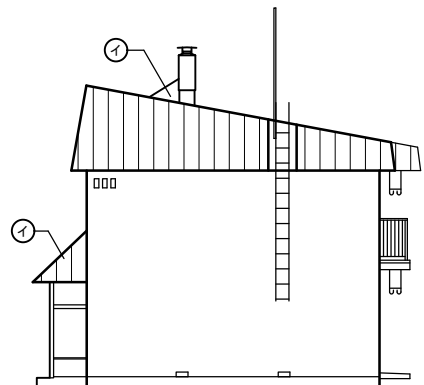
改修後



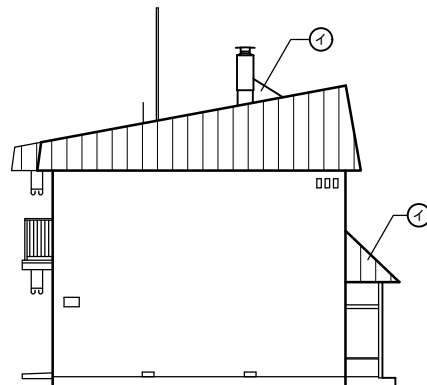
北側立面図



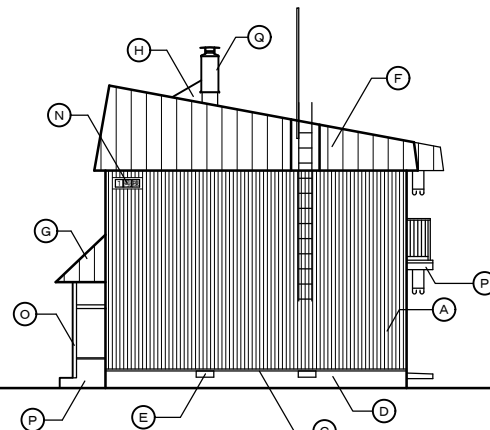
北側立面図



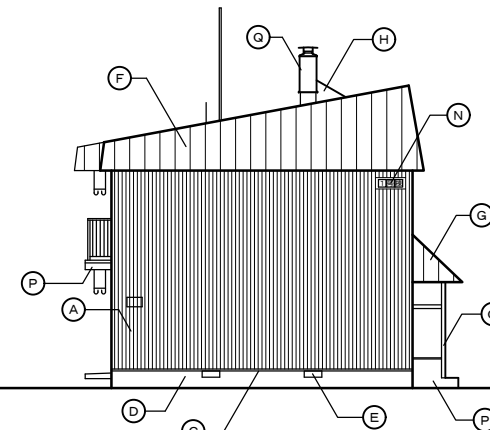
西側立面図



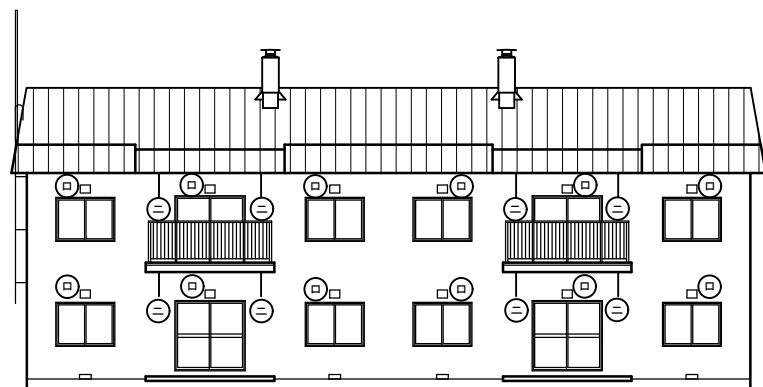
東側立面図



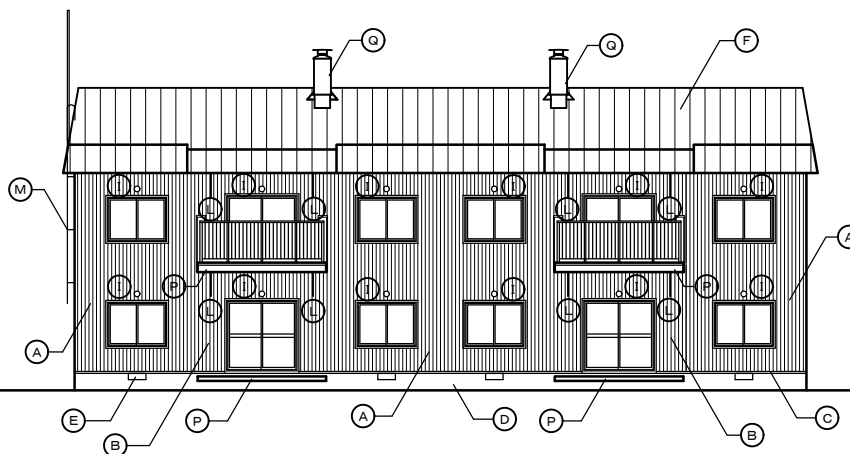
西側立面図



東側立面図



南側立面図



南側立面図

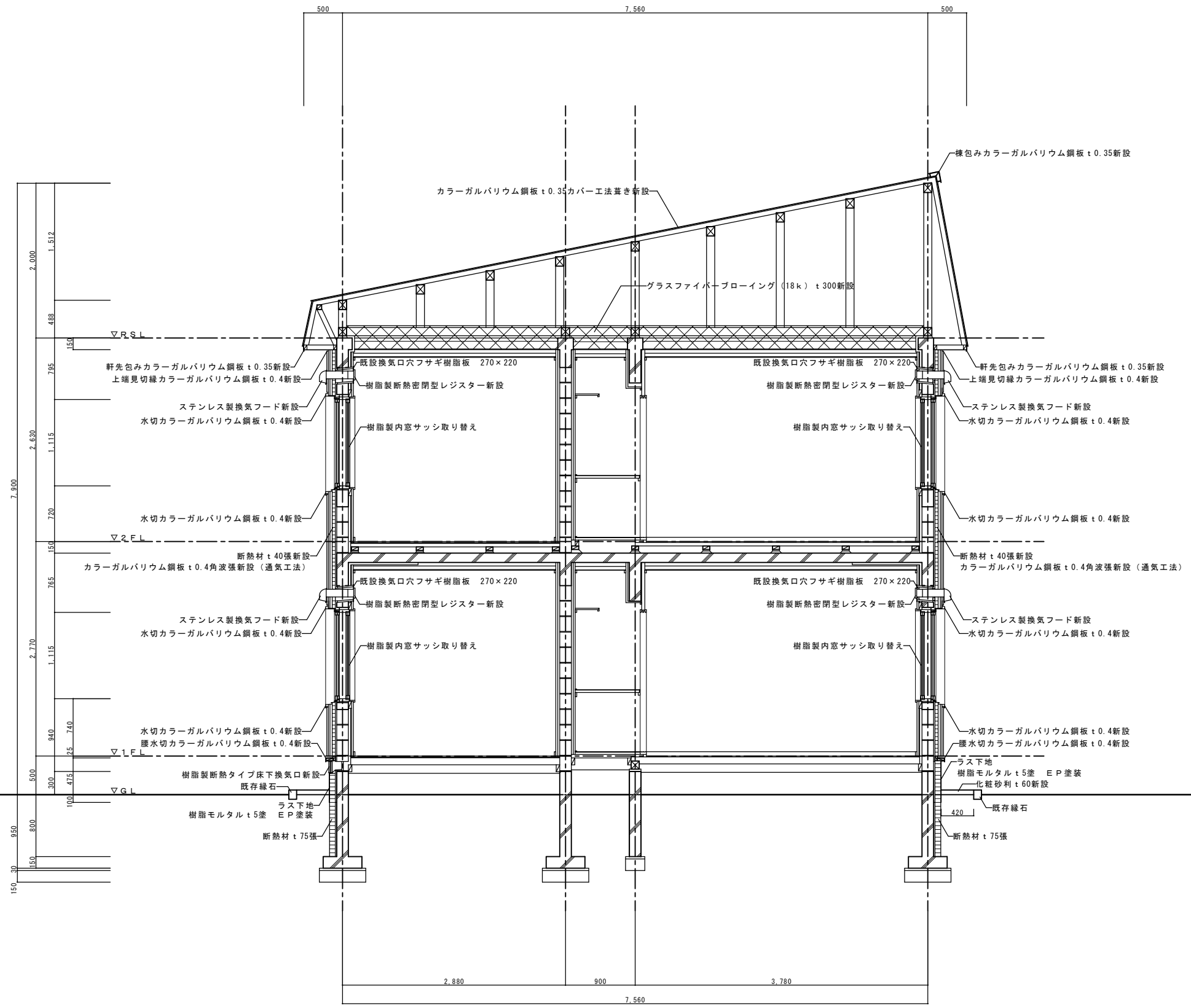
凡例

①	塗装鉄板 t 0.35撤去
Ⓚ	樹脂製換気孔フード撤去 (W265×H210×D165)
△	樹脂製レンジ用フード撤去 (W300×H300×D200程度)
⊖	鋼製物干金物撤去

凡例

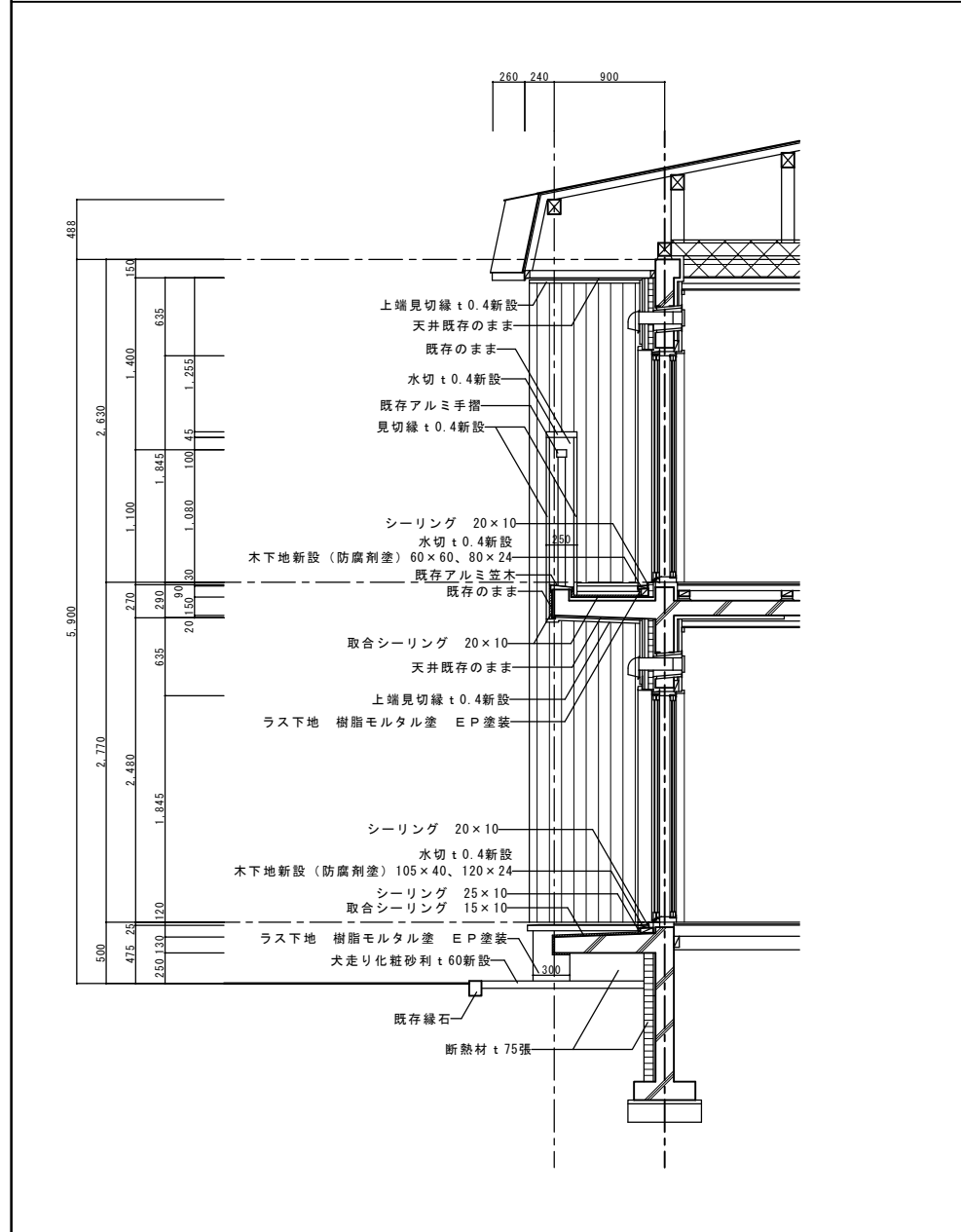
Ⓐ	カラーガルバリウム鋼板 t 0.4角波張新設 (タテ張)	Ⓚ	樹脂製浴室換気扇用屋外フード新設
Ⓑ	木目調カラーガルバリウム鋼板 t 0.4角波張新設 (ヨコ張) 【メタルウッド程度】	Ⓛ	アルミ製物干金物新設
Ⓒ	暖水切カラーガルバリウム鋼板 t 0.4新設	Ⓜ	既存鋼製タラップ塗装塗り替えDP
Ⓓ	樹脂モルタル t 5塗 E P	Ⓝ	か-が'&n'リウム鋼板 t 0.4平板 (800×300) の上、号棟番号シ-ル貼り (丸コ'シツク200角 3文字)
Ⓔ	樹脂製断熱タイプ床下換気口新設	Ⓞ	鉄部塗り替えDP
Ⓕ	カラーガルバリウム鋼板 t 0.35カバー工法葺き新設	Ⓟ	既存のまま
Ⓖ	カラーガルバリウム鋼板 t 0.35葺き替え	Ⓠ	既存モルタル補修の上、カラーガルバリウム鋼板巻 t 0.35新設
Ⓗ	雪割りカラーガルバリウム鋼板 t 0.35葺き替え		
Ⓙ	ステンレス製換気フード100φ用新設		
Ⓙ	樹脂製強制換気用フード20cm用新設		

工事名	西町公営住宅長寿命化型改善工事		図番	A-06	総数	1	日付	平成28年 7月 日	検印	担当	製図
図名	【2号棟】立面図 (既存・改修後)	縮尺	1 : 100 (A1)	一級建築士事務所		北海道知事登録 (十) 第55号		株式会社		谷津設計	
図名		縮尺	1 : 200 (A3)	管理建築士		一級建築士登録第302826号		信田 潤		〒080-0063 帯広市新町西6丁目32 TEL 35-8121	

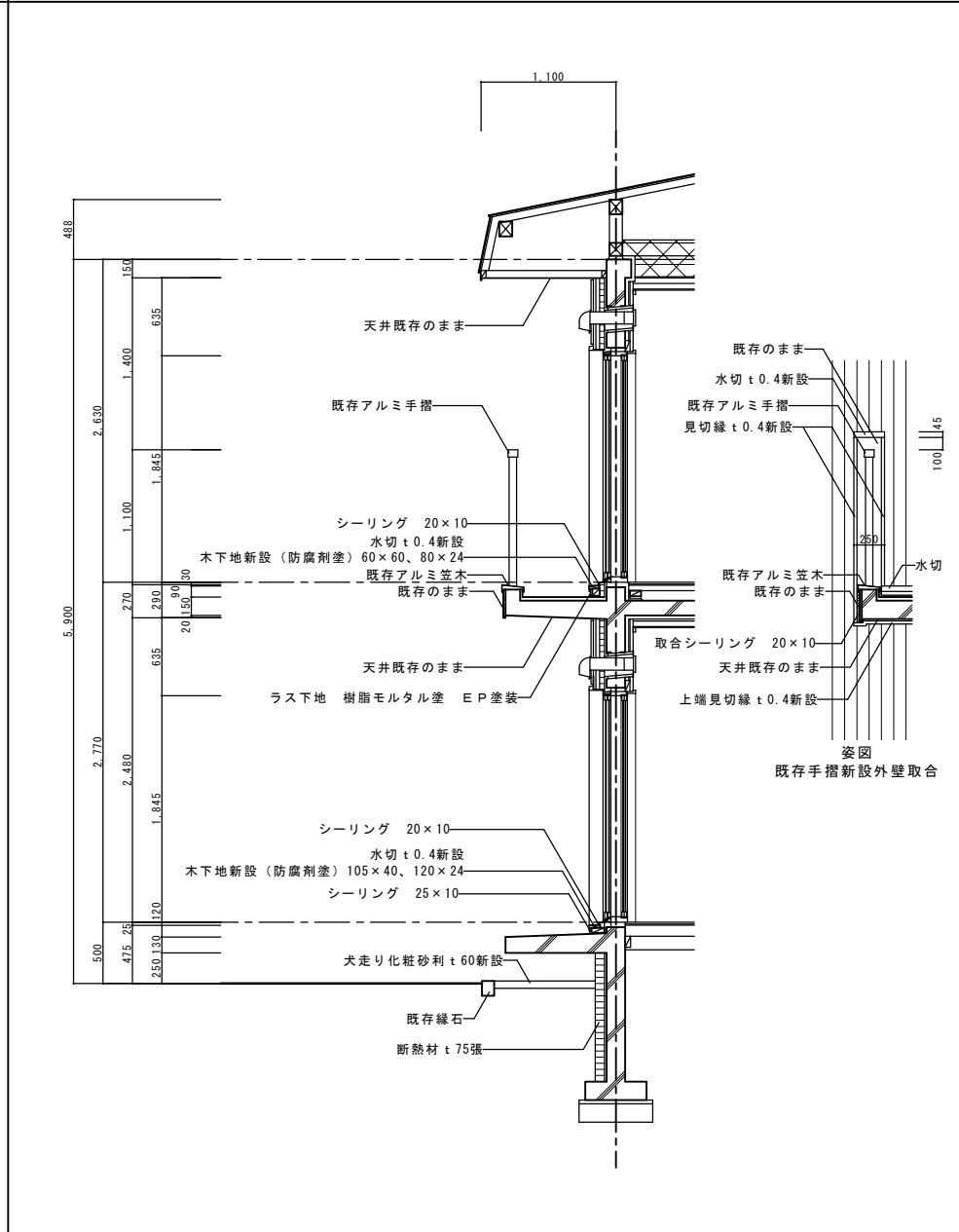


工事名	西町公営住宅長寿命化型改善工事		図番	A-07	総数	日付	平成28年 7月 日	換印	担当	製図
図名	【1・2号棟共通】 矩計図(改修後)	縮尺	1 : 30 (A1)	1 : 60 (A3)	一級建築士事務所	北海道知事登録(十)第55号	〒080-0063 帯広市新町西6丁目32	株式会社	谷津設計	TEL 35-8121
図名		縮尺			管理建築士	一級建築士登録第302826号	信田 潤			

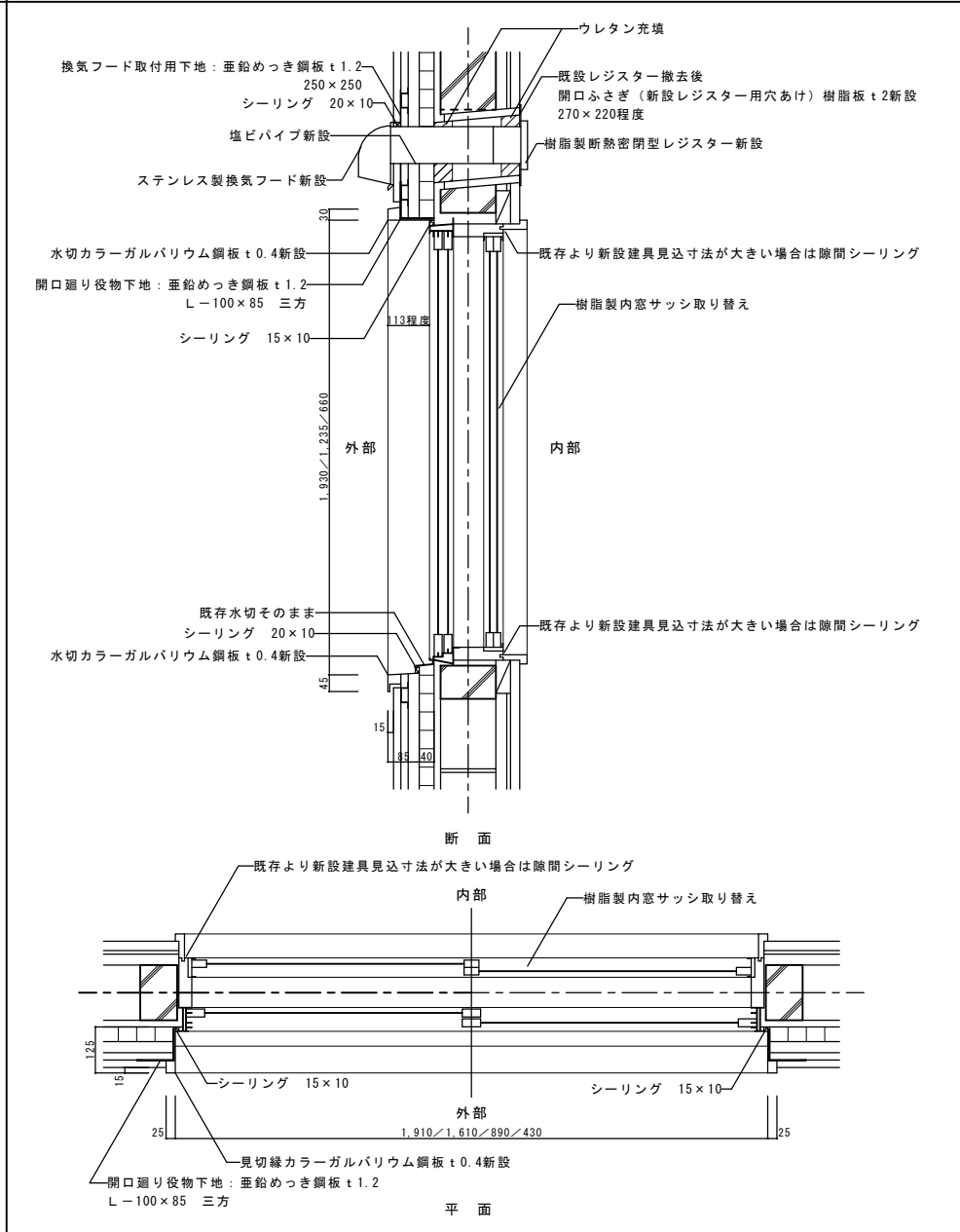
バルコニー廻り (1号棟) 詳細 S = 1 : 30 (A1)



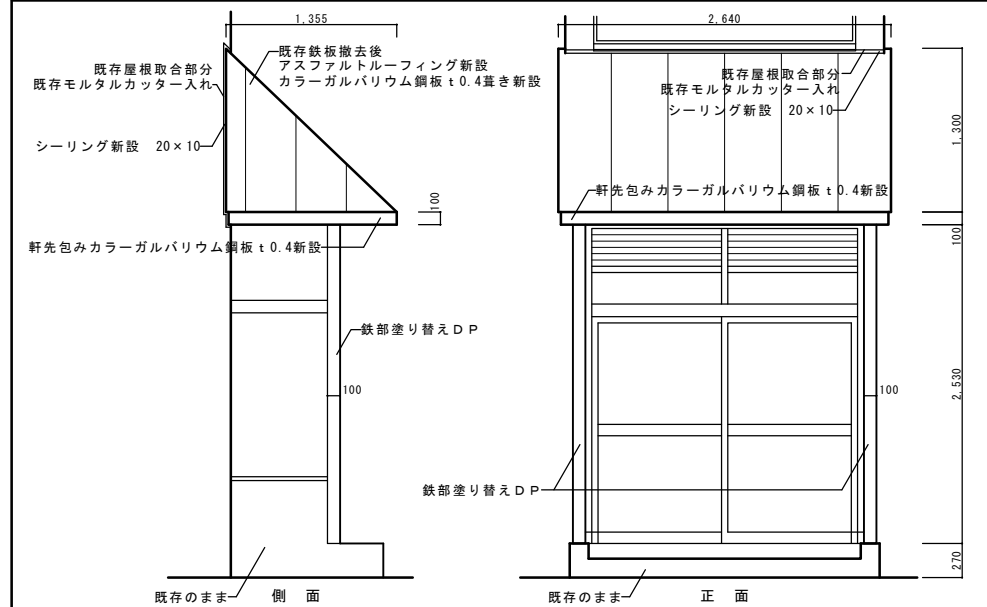
バルコニー廻り (2号棟) 詳細 S = 1 : 30 (A1)



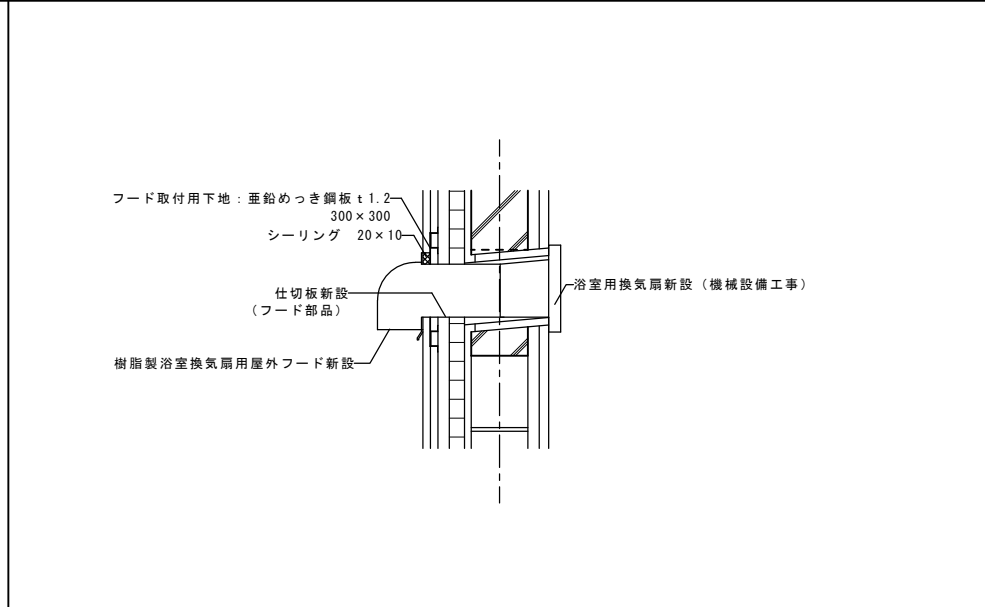
窓廻り詳細 S = 1 : 10 (A1)



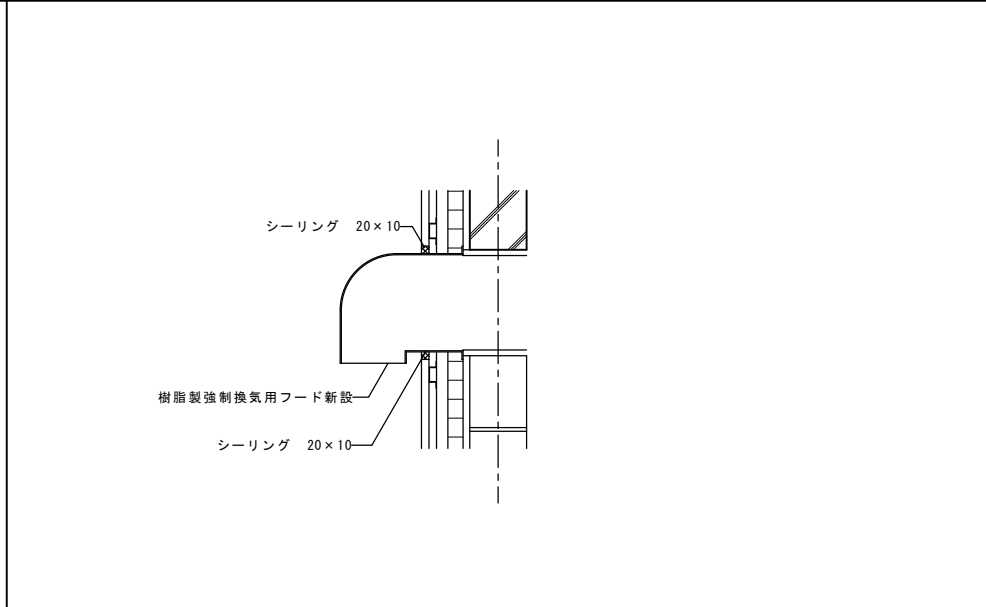
共用玄関屋根廻り詳細 S = 1 : 30 (A1)



浴室換気扇用屋外フード廻り詳細 S = 1 : 10 (A1)



レンジ用換気フード廻り詳細 S = 1 : 10 (A1)

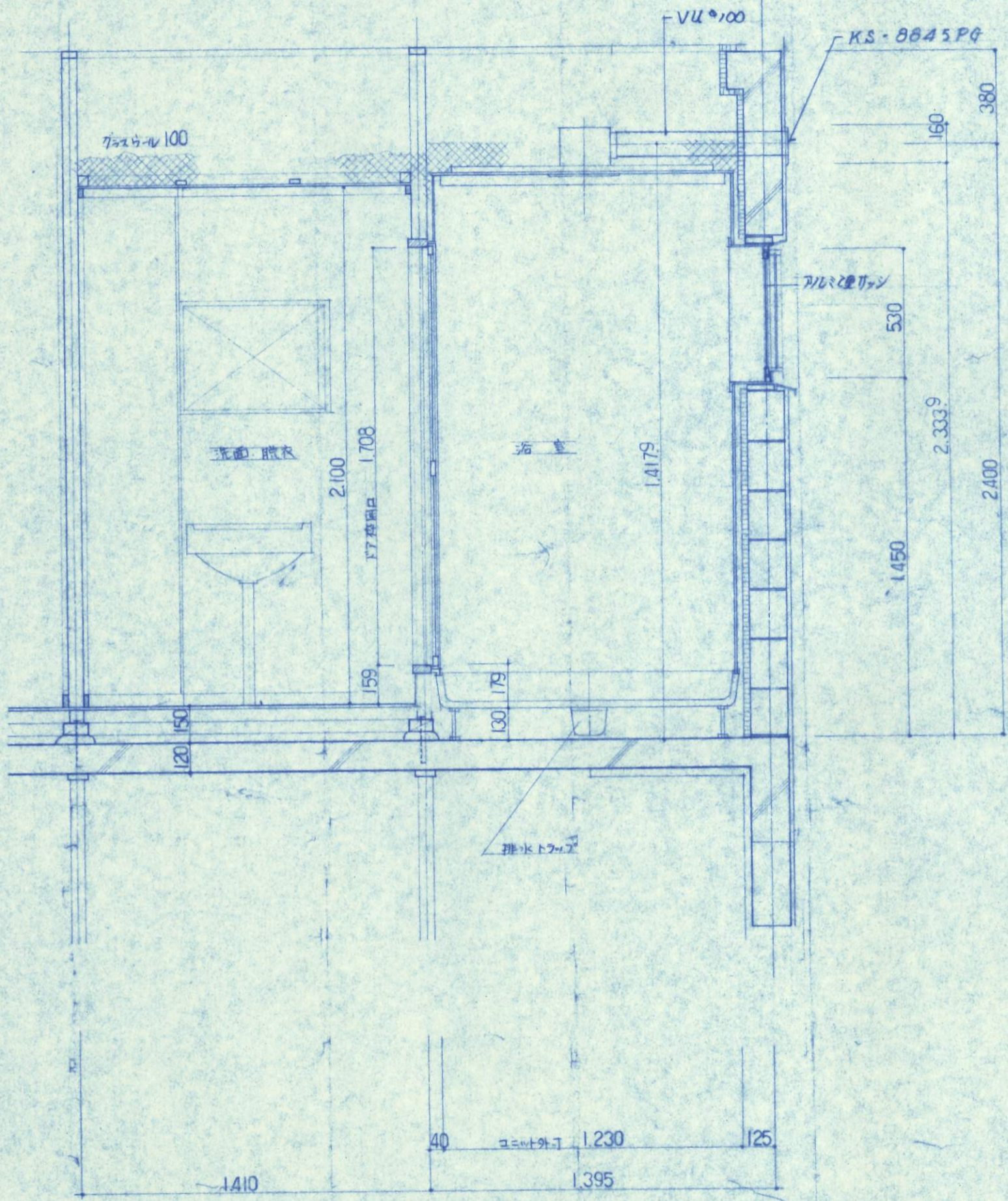


工事名	西町公営住宅長寿命化型改善工事	図番	A-09 総敷	日付	平成28年 7月 日	校印	担当	製図
図名	【1・2号棟共通】 部分詳細図(2)	縮尺	図示	図名	図示	縮尺	図示	図示
図名	部分詳細図(2)	縮尺	図示	図名	図示	縮尺	図示	図示

一級建築士事務所 北海道知事登録(十)第55号  
株式会社 谷津設計  
管理建築士 一級建築士登録第302826号 佐田 潤  
〒080-0063  
帯広市南町西6丁目32  
TEL 35-8121



別図2



20

設計年月日

年 月 日

芽室町役場都市計画課建築係

町長	助役	課長	技師長	係長	係	設計	製図
----	----	----	-----	----	---	----	----