

作成日 令和8年5月28日

令和8年度 施行

町有林下刈事業

(農 林 課 農 林 企 画 係)

公示用

雄馬別町有林測量調査委託

名称	種別	数量	単位	単価	設計金額
雄馬別町有林(R6植栽)	下刈(1回刈)	9.15	ha		
雄馬別町有林(R7植栽)	下刈(2回刈)	7.17	ha		
雄馬別町有林(R8植栽)	下刈(1回刈)	7	ha		
日の出町有林	下刈(1回刈)	0.24	ha		
小	計				

下刈事業基準

事業名 町有林下刈事業

23.56 ha

1 下刈の回数及び方法

回数	方法	事業箇所	面積
1回	全刈	雄馬別町有林、日の出町有林	16.39ha
2回	全刈	雄馬別町有林	7.17ha

2 刈 高
10cm以下

3 頭 刈
5%以内

4 その本事業は、とちぎ森林認証協議会作成、SGEC-FM森林認証マニュアルを□遵守すること。

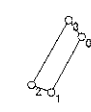
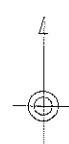
日の出防風林測量・毎木調査委託

測量求積

29林班74小班	612.312m ²	=	0.06HA
75小班	1,888.025m ²	=	0.18HA
	合計	=	0.24HA

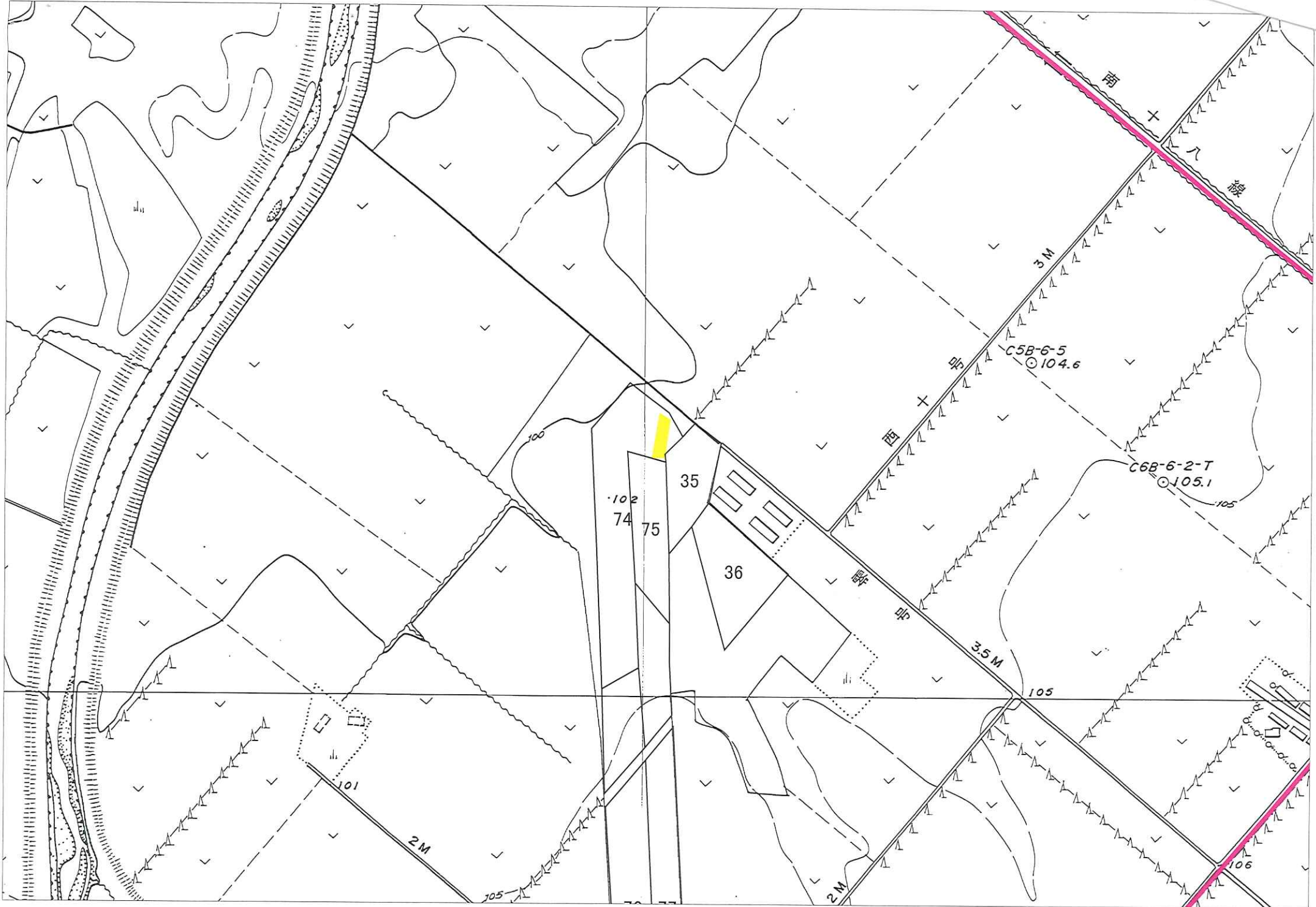
実測年月日 令和 年 月 日	実測者氏名印	製図年月日 令和 年 月 日	製図者所属氏名印	茅室町 0.06ha
-------------------	--------	-------------------	----------	------------

測点	X座標	Y座標	Z座標	測点	X座標	Y座標	Z座標	測点	方位角	斜距離	水平距離	測点	方位角	斜距離	水平距離
29-74				29-74											
0	-126429.16	-93307.65	100.89	0	207.4	-67.3	107.2	42.3							
1	-126466.59	-93327.26	0.00	1	290.3	82.2	105.8	14.0							
2	-126461.71	-93340.34	102.52	2	28.6	1.9	49.8	49.8							
3	-126418.18	-93316.26	104.18	3	141.5	-13.3	14.3	14.0							
0	-126429.16	-93307.65	100.89	合計							277.1				119.9



縮尺 1:5000

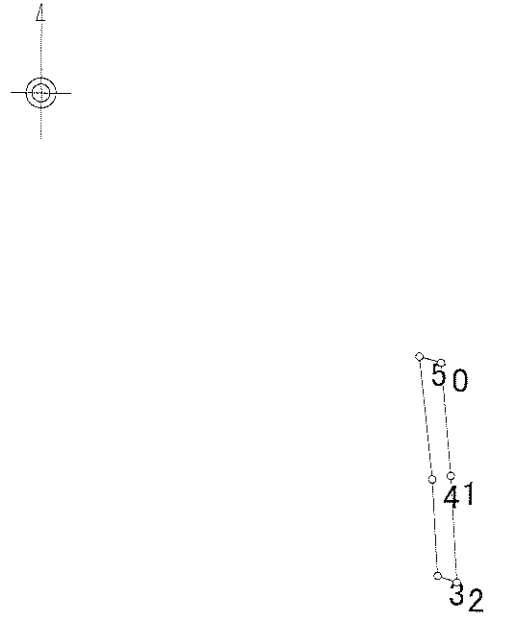
林班	小班	面積(m ²)	面積(ha)	除地	延長	幅員	m ²	ha	面積
29 林班	74 小班	612.312							0.06ha
計		612.312	0.06				0.000	0.00	0.06ha



実測年月日 令和 年 月 日	実測者氏名印	製図年月日 令和 年 月 日	製図者所属氏名印	茅室町 0.18ha
-------------------	--------	-------------------	----------	------------

測点	X座標	Y座標	Z座標	測点	X座標	Y座標	Z座標	測点	方位角	斜距離	水平距離	測点	方位角	斜距離	水平距離	
29-75				29-75				29-75								
0	-126465.91	-93326.73	105.54	0	175.0	-54.3	128.5	75.7								
1	-126541.35	-93320.13	0.00	1	176.3	0.0	71.2	71.2								
2	-126612.37	-93315.84	0.00	2	288.3	82.8	114.2	13.4								
3	-126608.13	-93328.57	105.53	3	356.3	1.1	64.6	64.6								
4	-126543.68	-93332.48	106.81	4	354.0	4.6	82.7	82.4								
5	-126461.73	-93341.07	113.41	5	106.2	-27.8	16.9	14.9								
0	-126465.91	-93326.73	105.54	合計			478.0	322.2								

縮尺 1:5000



林班	小班	面積(m ²)	面積(ha)	除地	延長	幅員	m ²	ha	面積
29 林班	75 小班	1888.925							0.18ha
計		1888.925	0.18				0.000	0.00	0.18ha

