

公 示 用

芽 室 消 防 署 庁 舎 シ ャ ッ タ ー 修 繕

芽 室 消 防 署
庶 務 課

設 計 内 訳 書								出 来 高 部 分	
修 繕 名 芽 室 消 防 署 庁 舎 シ ャ ッ タ ー 修 繕								検 定 内 訳 書	
一 金 円								第 回	
								年 月 日	
区分	名 称	規 格 寸 法	数 量	単 位	単 価 (円)	金 額 (円)	摘 要	出 来 高 %	金 額 (円)
1	シャッター修繕		1	式					
2	搬入及び諸経費		1	式					
	計		1	式					
	再計								
3	消費税相当額	10.00%	1	式					
4	工事費合計		1	式					

区分	名 称	規 格 寸 法	数量	単位	単価(円)	金額(円)	摘 要	出来高%	金額(円)
1	シャッター修繕								
	OSD-6								
	パネルスチール・簡易保冷(中間)		7	枚					
	パネルスチール・簡易保冷(ボトム)		1	枚					
	上廻り(簡易保冷)		1	本					
	ワイヤーロープ4.76		2	本					
	SS錠		1	組					
	ボトムローラーブラケット		2	個					
	トップローラーブラケット		2	個					
	中間ローラーブラケット		14	個					
	標準ローラー		18	個					
	明かり窓(3mmアクリル)		6	枚					
	ストッパー補強作業		2	個					
	交換工事		1	式					
	各部調整費		1	式					
	高所作業車		1	式					
	小 計								
	合 計								

芽室消防署庁舎シャッター修繕 仕様書

本修繕は、昭和56年8月1日に建築された芽室消防庁舎1階東面のオーバースライダー（図面上OSD3）のレールを含む修繕となります。庁舎老朽化に伴い、南面は令和5年と7年に修繕完了しております。

1 建築概要

- (1) 名称 とかち広域消防事務組合 芽室消防署
- (2) 住所 河西郡芽室町東2条3丁目1番地
- (3) 建築 昭和56年8月1日竣工
- (4) 備考 本修繕シャッターについては、竣工から修繕履歴なし

2 シャッター規格

- (1) 名称 オーバースライダースタANDARDバランス式
- (2) 場所 芽室消防庁舎1階東側
- (3) 材質 スチールO・P
- (4) 硝子建具 3SG（6枚）
- (5) 金物 取付金物一式
- (6) 寸法 縦4,000mm×横3,250mm
- (7) 備考 内部面ウレタンフォーム吹付



4丁田通

前面道路

X1 X2 X3 X4 X5 X6 X7

中員 14.5

15.000
通地線長 49.150

2.700

2.150

危険物庫

Y5

Y4

Y3

Y2

Y1

5.000
6.400
24.000
6.000
6.300

総面積 25.24
中員 14.5

通地線長 51.850

車庫

6.500

8.500

5.750

3.000

前面道路

中員

7.90

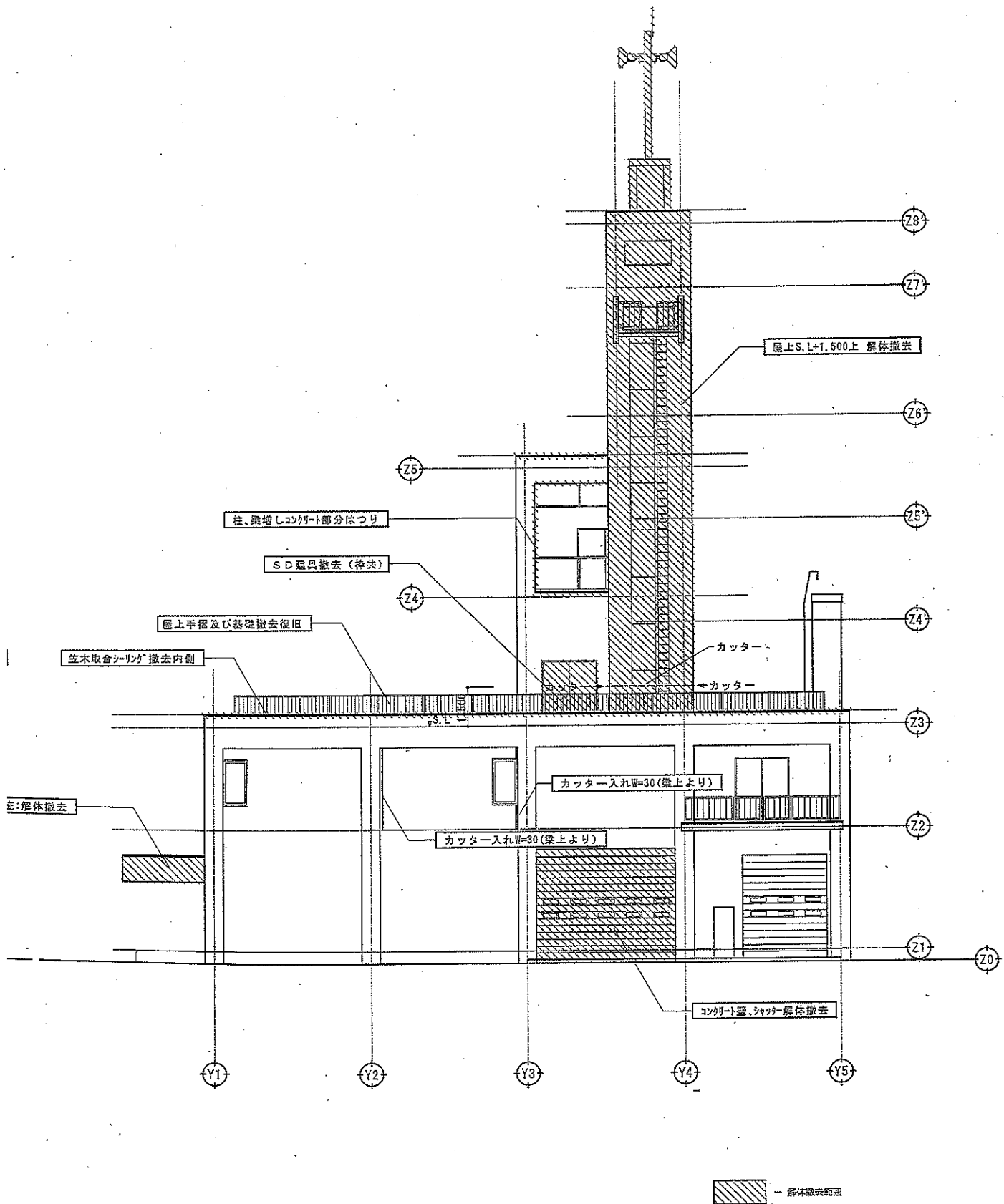
通地線長 49.150

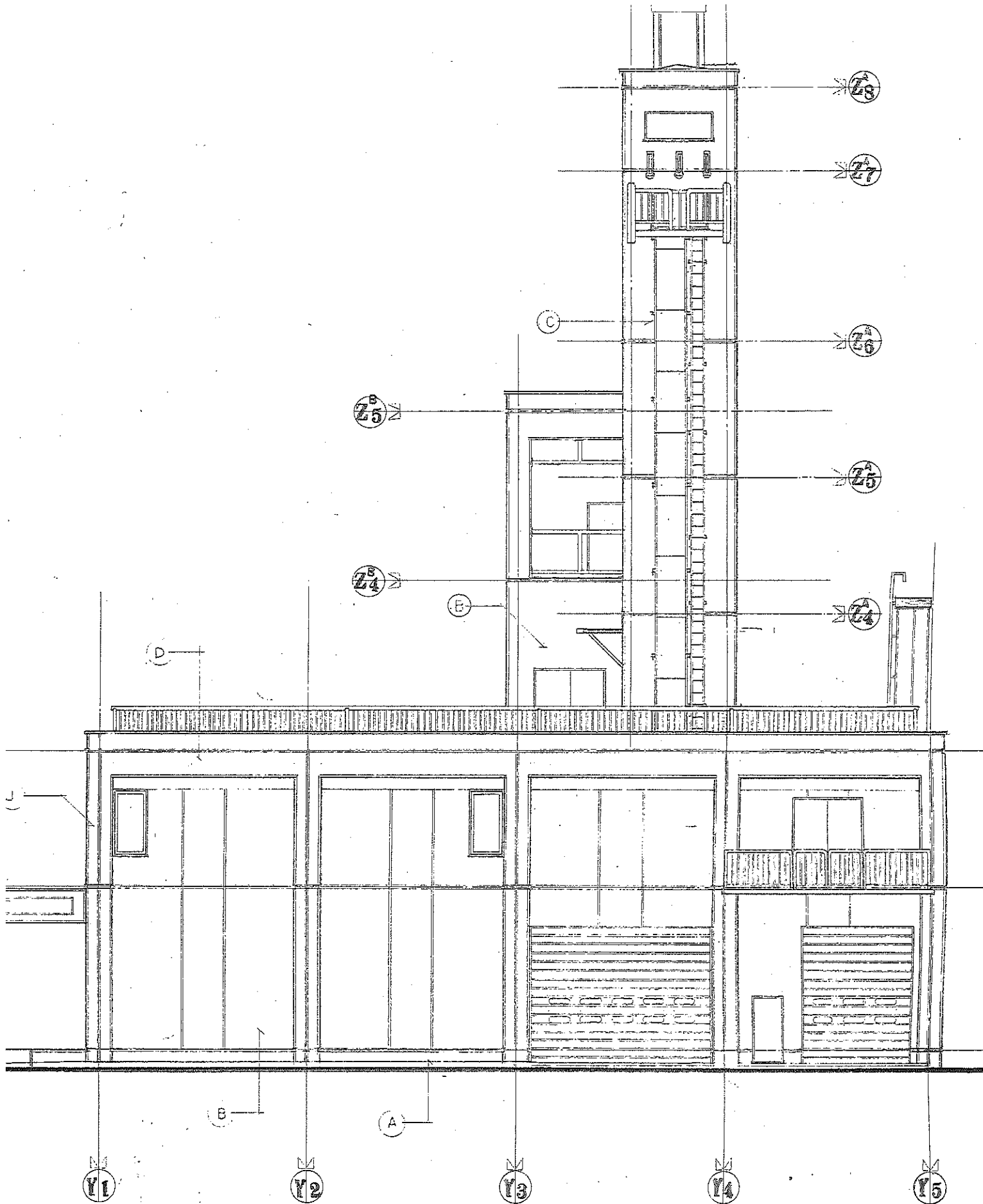
後面道路

後面道路

54.250

52.15





七 剖面図

東京都港区三軒3丁目 (あらやビル)
 建築事務所 阿部建築設計事務所
 東京都港区 1-10-10 78713号 池田 隆幸

記号	数量	(OSD) 1	5	(OSD) 2	1	(OSD) 3	1	(SS) 1	1	(SFD) 1			
	※ 図 添		6.460		5.250		3.250		2.100				
1	名 称		オペ-スライダ-スタンダ-ドバランス式		同 左		同 左		防火シャッター (単種)	甲種			
2	材 質		アルミ		スチ-ル OP		同 左		スチ-ル OP	スチ-			
3	閉鎖 器具		(1) 3SG		同 左		同 左						
4	取付 金物		取付金物-式		同 左		同 左		取付金物-式	同			
5	附 帯		内部面 カルダンホ-ム吹付		同 左		同 左		煙感知器取付位置				
6	見 込									100			
		(SFD) 8	2	(SD) 1	2	(SD) 2	1	(SD) 3	1	(SD) 4	1	(SD) 5	1
			850		2.000		1.200		1.600		900		850
1	甲種 防火戸				両開キフラッシュ戸		親子式フラッシュ戸		両開キフラッシュ戸		片開キフラッシュ戸		同 左
2	スチ-ル OP				スチ-ル OP		同 左		同 左		同 左		同 左
3													
4	DC (2ヶ所) 防火P-引手				PH . CL . FL		PH . CL . FL DC		DC . CL . PH . FL		同 左		同 左
5	取付 (0.73) スチ-				断熱 (SAT)		取付付		断熱 (SAT)				