

公示用

芽室町学校給食センター空調設備設置工事 - R5繰越

芽室町役場
都市経営課

設 計 内 訳 書								出 来 高 部 分	
工 事 名 芽室町学校給食センター空調設備設置工事-R5繰越								検 定 内 訳 書	
一 金 円								第 回	
								年 月 日	
区 分	名 称	規 格 寸 法	数 量	単 位	単 価 (円)	金 額 (円)	摘 要	出 来 高 %	金 額 (円)
1	純工事費		1	式					
2	現場管理費		1	式					
3	工事原価		1	式					
4	一般管理費等		1	式					
5	工事価格		1	式					
	工事価格再計				()				
6	消費税相当額	10%	1	式					
7	工事費合計		1	式					

区 分	名 称	規 格 寸 法	数 量	単 位	単 価 (円)	金 額 (円)	摘 要	出来高%	金 額 (円)
1	純工事費								
A	直接工事費		1	式					
B	共通仮設費		1	式					
	計								

区分	名 称	規 格 寸 法	数量	単位	単価(円)	金 額 (円)	摘 要	出来高%	金 額 (円)
1	空調設備設置工事								
	(学校給食センター)								
	PAC-1/PAC-1-1 パッケージエアコン	空冷式ヒートポンプ型 標準仕様 厨房用天吊形 同時ツイン 冷房能力:28.0kw 暖房能力:28.0kw スマートリモコン・化粧カバー	2	台					
		ドレンアップメカ・分配管 室外機壁面取付鋼製架台							
	冷媒用断熱付被覆鋼管	液管 9.52×8t	18.3	m					
	冷媒用断熱付被覆鋼管	液側 12.7×10t	16.8	m					
	冷媒用断熱付被覆鋼管	ガス管 15.88×20t	18.3	m					
	冷媒用断熱付被覆鋼管	ガス管 25.4×20t	16.8	m					
	硬質塩化ビニル管	屋内一般 VP25	20.7	m					
	硬質塩化ビニル管	屋内一般 VP30	22.6	m					
	天井点検口	樹脂製枠 450角	6	ヶ所					
	保温化粧ケース	樹脂製 140×80	3.7	m					
	機械はつり	ダイヤモンドカッター使用 50φ×150mm	1	ヶ所					
	機械はつり	50φ×200mm程度	1	ヶ所					
	機械はつり	100φ×150mm	1	ヶ所					
	機械はつり	100φ×200mm程度	1	ヶ所					
	計								

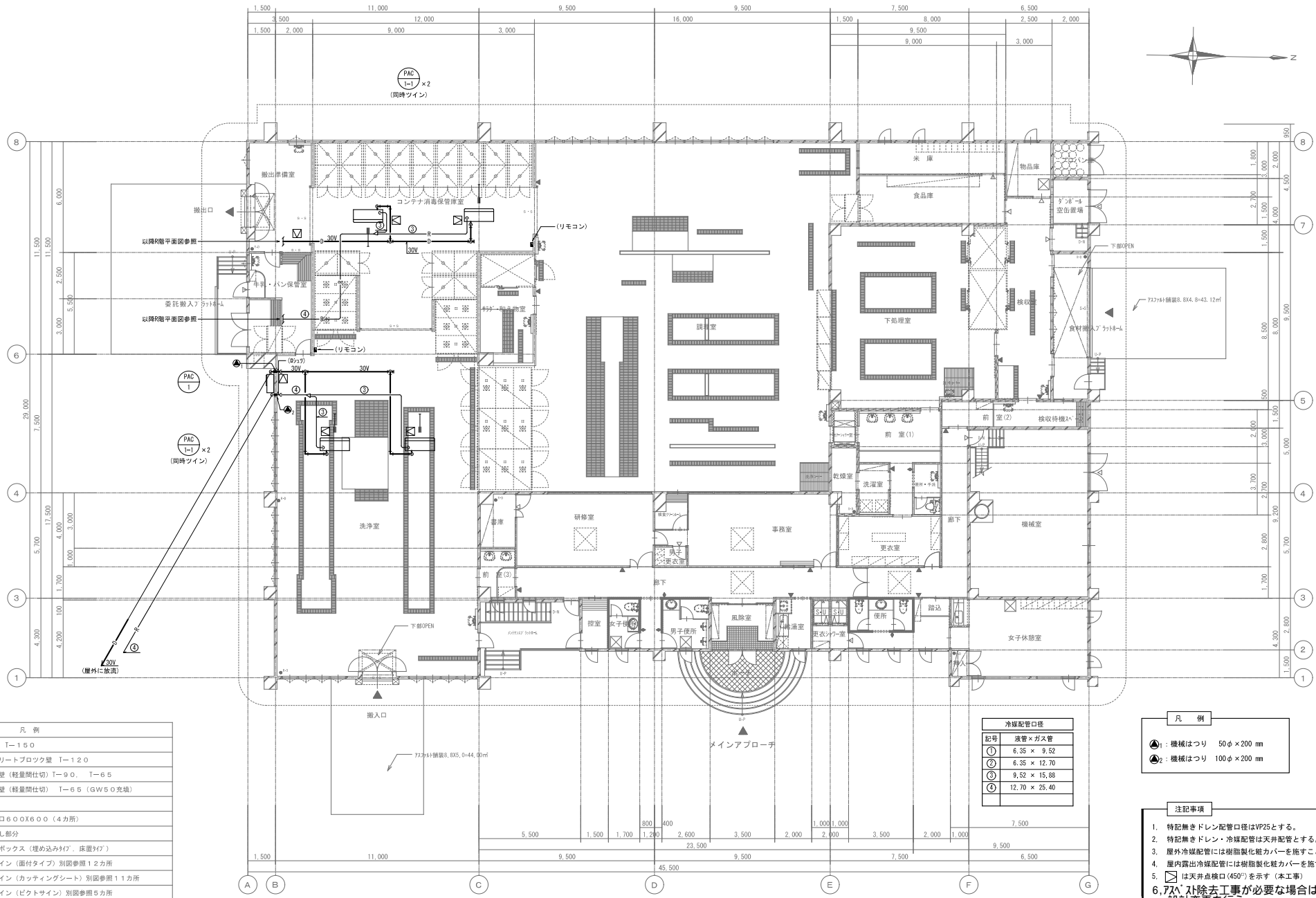
学校給食センター空調設備設置工事

機械設備 図面リスト

	図面番号	図面名称	縮尺
		図面リスト	
1	M-01	特記仕様書 (1)	NO SCALE
2	M-02	特記仕様書 (2)	NO SCALE
3	M-03	空調設備 機器一覧表	NO SCALE
4	M-04	空調設備(エアコン) 1階平面図	A1 : 1/100 (A3 : 1/200)
5	M-05	空調設備(エアコン) R階平面図	A1 : 1/100 (A3 : 1/200)

電気設備 図面リスト

	図面番号	図面名称	縮尺
		図面リスト	
1	E-01	特記仕様書 各施設共通	NO SCALE
2	E-02	電気設備 1階平面図 学校給食センター	A1 : 1/100 (A3 : 1/200)
3	E-03	電気設備 R階平面図 学校給食センター	A1 : 1/100 (A3 : 1/200)



凡例	
	RC壁 T-150
	コンクリートブロック壁 T-120
	LGS壁 (軽量間仕切) T-90, T-65
	LGS壁 (軽量間仕切) T-65 (GW50充填)
	床点検口 600x600 (4カ所)
	埋め戻し部分
	消毒器ボックス (埋め込み型、床置型)
	室名サイン (面付タイプ) 別図参照 12カ所
	室名サイン (カッチングシート) 別図参照 11カ所
	室名サイン (ピクトサイン) 別図参照 6カ所

冷媒配管口径	
記号	液管×ガス管
①	6.35 × 9.52
②	6.35 × 12.70
③	9.52 × 15.88
④	12.70 × 25.40

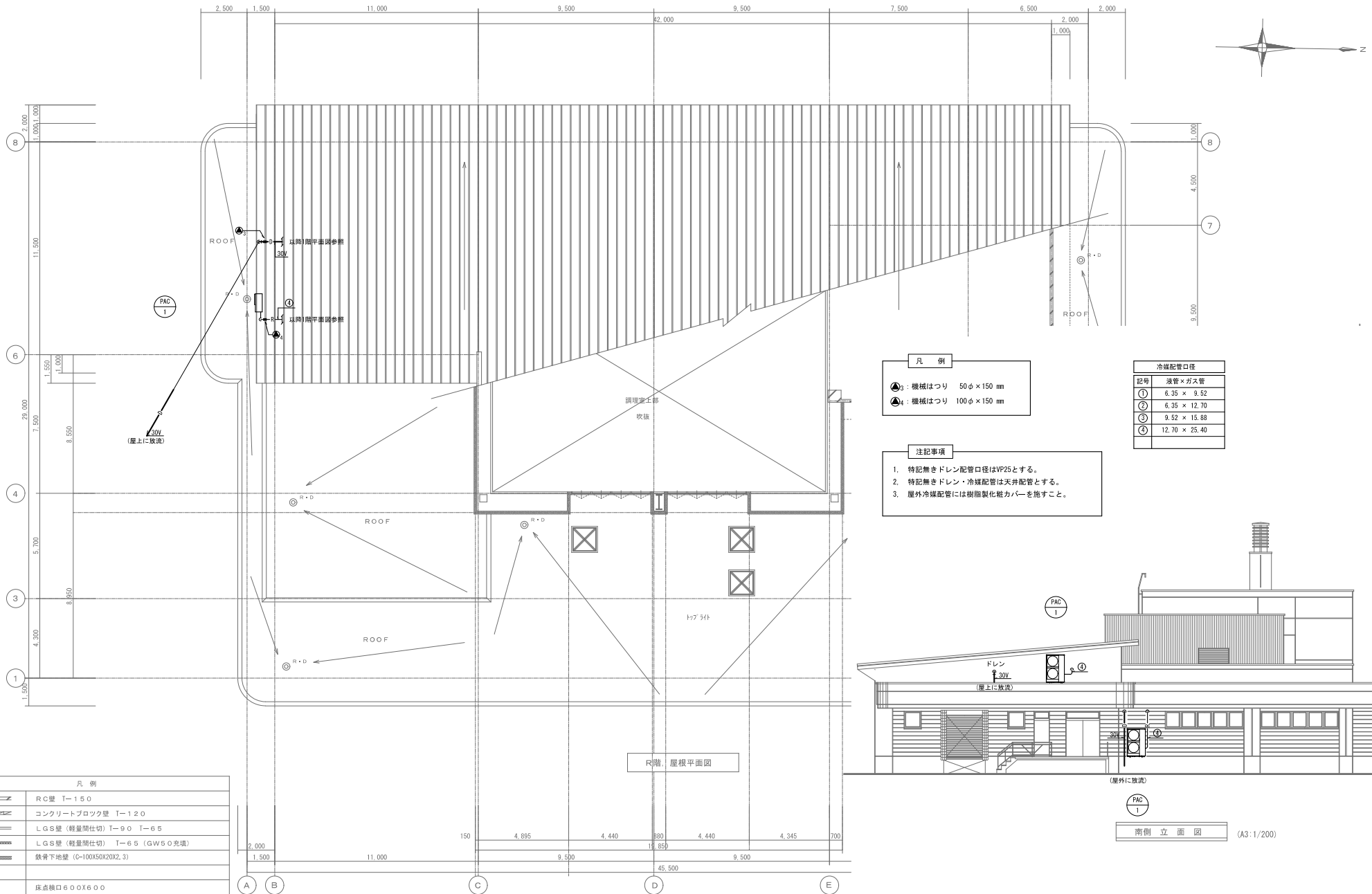
凡例	
	●: 機械はつり 50φ × 200 mm
	◻: 機械はつり 100φ × 200 mm

注記事項	
1.	特記無きドレン配管口径はVP25とする。
2.	特記無きドレン・冷媒配管は天井配管とする。
3.	屋外冷媒配管には樹脂製化熱カバーを施すこと。
4.	屋内露出冷媒配管には樹脂製化熱カバーを施すこと。
5.	◻は天井点検口(450°)を示す(本工事)
6.	7/8"スト除去工が必要な場合は設計変更を行う。

延べ床面積 1,240.150㎡ (375.145坪)

記事	帯広市公園東町1丁目6番地1	一級建築士事務所登録(+) 第73号 一級建築士登録第216909号 太田 豊	設計年月日 2024.03.	工務名称 学校給食センター空調設備設置工事	縮尺 A1:1/100 A3:1/200
					図面名称 空調設備(エアコン) 階平面図





凡例

●③: 機械はつり 50φ × 150 mm
 ●④: 機械はつり 100φ × 150 mm

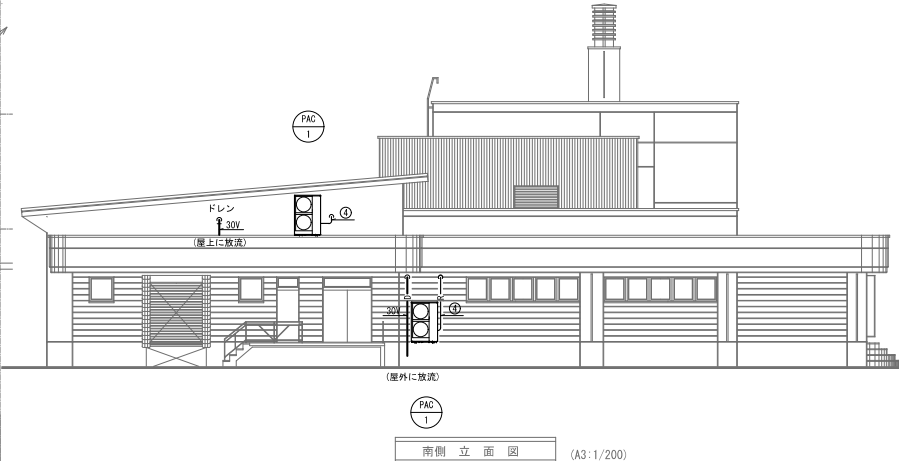
冷暖配管口径

記号	液管 × ガス管
①	6.35 × 9.52
②	6.35 × 12.70
③	9.52 × 15.88
④	12.70 × 25.40

- 注意事項**
1. 特記無きドレン配管口径はVP25とする。
 2. 特記無きドレン・冷暖配管は天井配管とする。
 3. 屋外冷暖配管には樹脂製化粧カバーを施すこと。

凡例

	RC壁 T-150
	コンクリートブロック壁 T-120
	LGS壁 (軽量間仕切) T-90 T-65
	LGS壁 (軽量間仕切) T-65 (GWSO充填)
	鉄骨下地盤 (G-100X50X20X2, 3)
	床点検口600X600
	埋め戻し部分
	消化器ボックス (埋め込みタイプ、床置タイプ)

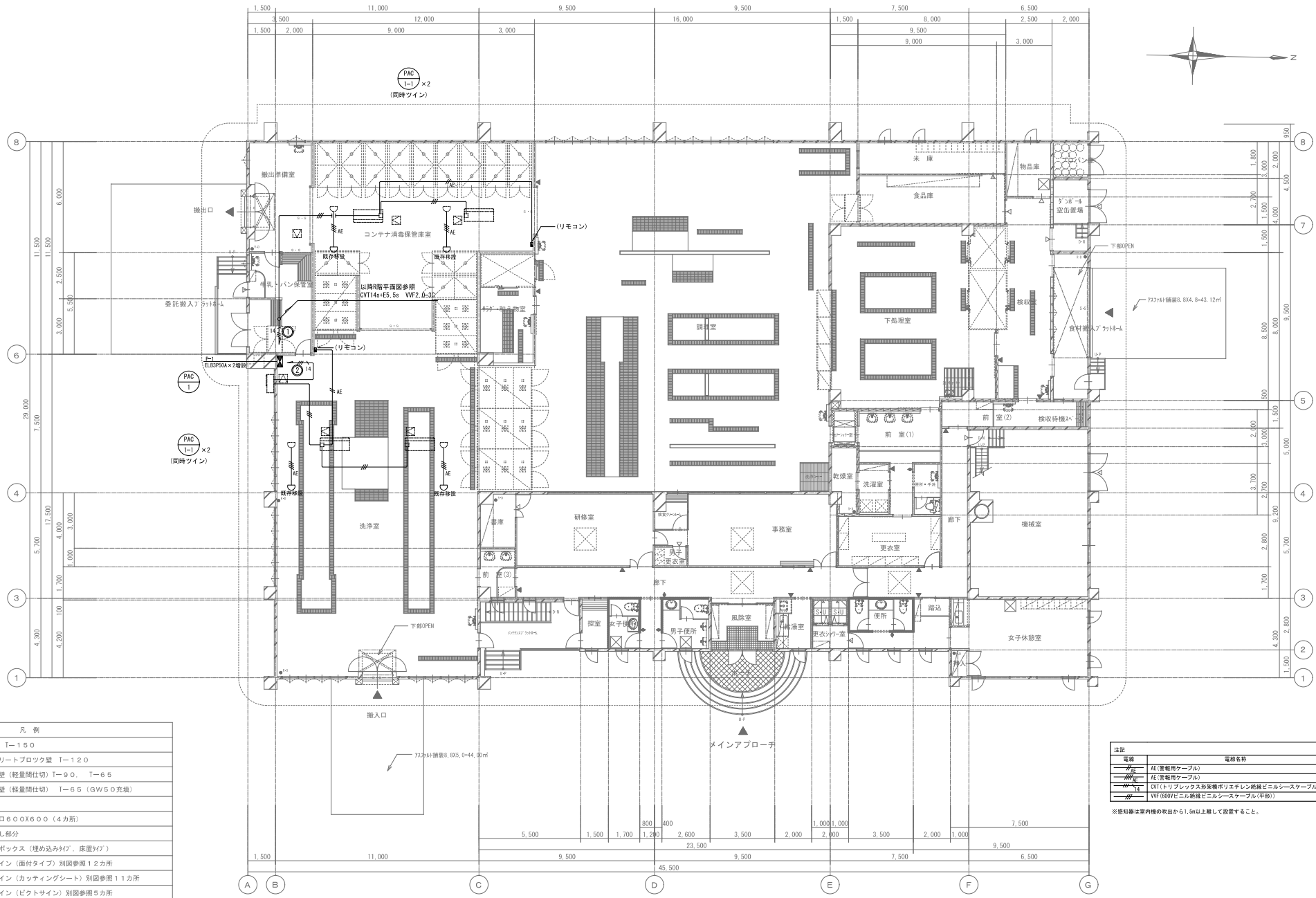


記事

製製造設計
 帯広市公園東町1丁目6番地1
 TEL 0155-24-7668
 FAX 0155-21-6603

一級建築士事務所登録(+)第73号
 一級建築士登録第216909号
 太田 豊

設計年月日 2024.03.
 工事名称 学校給食センター空調設備設置工事
 図面名称 空調設備(エアコン) R階平面図
 図面番号 M-05



凡例	
	RC壁 T-150
	コンクリートブロック壁 T-120
	LGS壁 (軽量間仕切) T-90, T-65
	LGS壁 (軽量間仕切) T-65 (GW50充填)
	床点検口600x600 (4カ所)
	埋め戻し部分
	浄化器ボックス (埋め込み型、床置型)
	室名サイン (面付タイプ) 別図参照 1カ所
	室名サイン (カッチングシート) 別図参照 1カ所
	室名サイン (ピクトサイン) 別図参照 5カ所

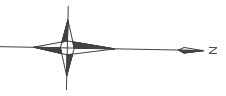
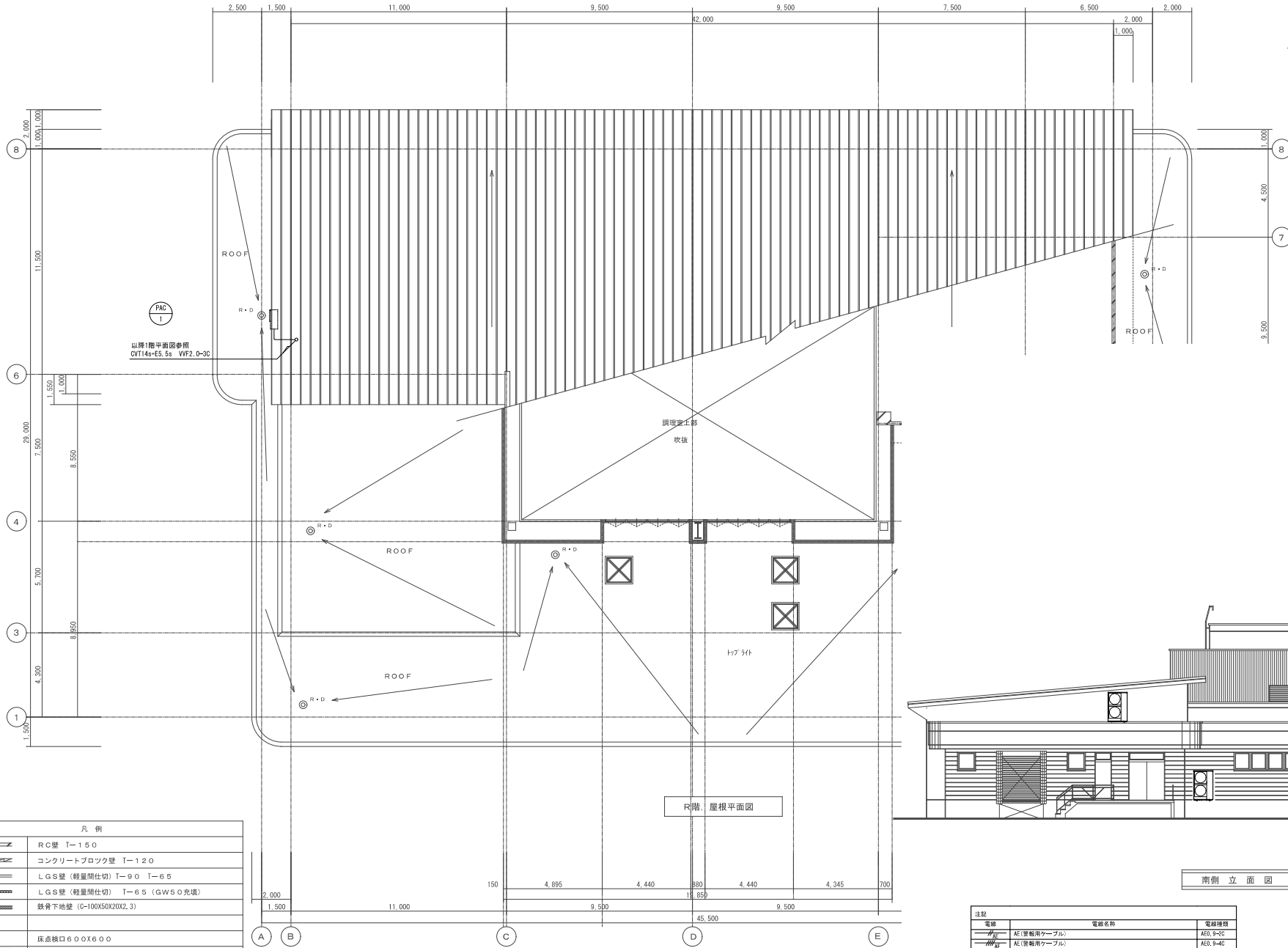
記号	電線名称	電線種別
	AE (電線用ケーブル)	AEO, P-C
	AE (電線用ケーブル)	AEO, P-C
	CMT (トリプルコア無架橋ポリエチレン絶縁ビニルシースケーブル)	CVT14, ES, 5
	WF (600Vビニル絶縁ビニルシースケーブル (平形))	WF2, B-3C

※終形は室内機の出口から1.5m以上離して設置すること。

延べ床面積 1,240.150㎡ (375.145坪)

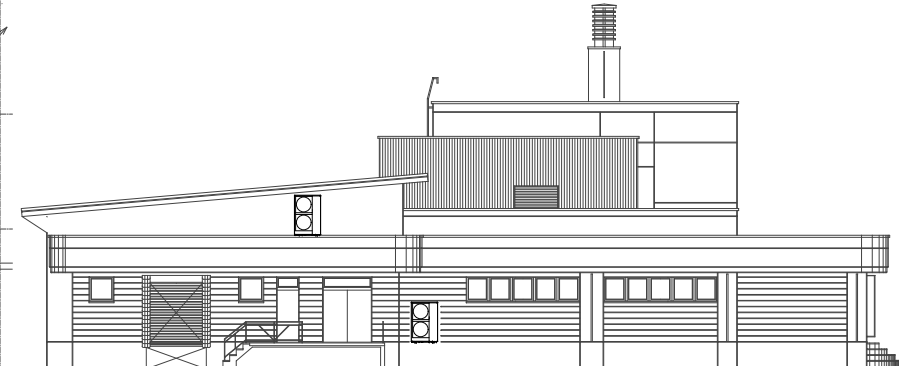
記 事	帯広市公園東町1丁目6番地1	一級建築士事務所登録(+) 第73号	設計年月日	2024.03.	工事名称	学校給食センター空調設備設置工事	縮尺	A1:1/100		
		TEL 0155-24-7668	一級建築士登録第216909号	2024.03.	学校給食センター空調設備設置工事	A3:1/200				
		FAX 0155-21-6603	太田 豊	査 閲	校 正	担 当	図面名称	電気設備 1階平面図	図 面 番 号	E-02





PAC
 1
 以降1階平面図参照
 CVT14+E5, Ss VVF2, 0-3C

R階：屋根平面図



南側立面図 (A3:1/200)

凡例	
	RC壁 T-150
	コンクリートブロック壁 T-120
	LGS壁 (軽量間仕切) T-90 T-65
	LGS壁 (軽量間仕切) T-65 (GW50充填)
	鉄骨下地盤 (G-100X50X20X, 3)
	床点検口600X600
	埋め戻し部分
	換気器ボックス (埋め込みタイプ、床置タイプ)

注記	電線名称	電線種類
	AE (普通用ケーブル)	AE0, 9-2C
	AE (普通用ケーブル)	AE0, 9-4C
	CVT (トリプルコア形架橋ポリエチレン絶縁ビニルシースケーブル)	CVT14, E5, Ss
	VVF (600Vビニル絶縁ビニルシースケーブル(単相))	VVF2, 0-3C

記事 _____



帯広市公園東町1丁目6番地1
 TEL 0155-24-7668
 FAX 0155-21-6603

一級建築士事務所登録(+) 第73号
 一級建築士登録第216909号
 太田 豊

設計年月日 2024.03.
 査閲 校正 担当

工事名称 学校給食センター空調設備設置工事
 図面名称 電気設備 R階平面図

縮尺 A1:1/100
 A3:1/200
 図面番号 E-03