

作成日 令和8年5月26日

令和8年度 施行

農道補修砂利敷工事

(農 林 課 農 畜 産 振 興 係)

公示用

令和8年度 農道補修砂利敷工事設計書

1. 砂利規格 40mm切り込み、80mm切り込み

2. 工事箇所 町内一円

3. 数量 540m³ (40mm) 12m³ (80mm)

4. 設計金額 原材料供給単価契約価格準用

芽室町全域 (40mm) (80mm)

イ (砂利金額) 円 × 540m³ = 円
 円 × 12m³ = 円

※1,000円未満切り捨て

諸経費 当補修工事 15%

ロ (諸経費) 円 × 15% = 円

※1,000円未満切り捨て

計 (イ+ロ) 円
 設計金額 円
 消費税 円
 合計 円

令和8年度 農道補修砂利敷工事 設計書

番号	地区	距離(m)	砂利大 (mm)	決定台数	量(m ³)	場 所
1	報徳	240	40	2.0	12.0	芽室町新朝日5線
2	東報徳	520	40	4.0	24.0	芽室南3線0号～1号
3	個人	100	40	1.0	6.0	平和15線50番地
4	北高岩	100	40	1.0	6.0	上芽室南3線11～32
5	共栄	100	40	1.0	6.0	4線16号からの農道
6	中島	100	40	1.0	6.0	北2線
7	中島	180	40	1.0	6.0	北3線
8	中島	150	40	2.0	12.0	北4線
9	常盤	300	40	3.0	18.0	2線7号～1線7号
10	西土狩西	100	40	1.0	6.0	6.5線19号
11	西土狩西	200	40	2.0	12.0	8線19号
12	上美生西	200	40	2.0	12.0	上美生5線
13	上関山	200	40	2.0	12.0	祥栄西15線12番地付近
14	明和	200	40	2.0	12.0	北明西9線～北明西10線
15	明和	300	40	3.0	18.0	北明西9線～北明西10線
16	東芽室太	100	40	1.0	6.0	北芽室北4線
17	東芽室太	130	40	1.0	6.0	北芽室北4線
20	個人	230	40	2.0	12.0	北伏古東8線
21	洪山	500	40	5.0	30.0	洪山12線30-3
22	祥栄	260	40	3.0	18.0	祥栄北7線付近
23	祥栄	550	40	6.0	36.0	北明西9線
24	祥栄	250	40	2.0	12.0	西14線3号
25	美蔓	180	40	1.0	6.0	北5線21号
26	美蔓	200	40	2.0	12.0	北6線西20号
27	上新生	350	40	3.0	18.0	10線0号
28	上新生	500	40	5.0	30.0	2号～3号
29	美生西	200	40	2.0	12.0	6線10号
30	美生西	230	40	2.0	12.0	6線11号
31	美生西	150	80	2.0	12.0	6線8号
33	西芽室	100	40	2.0	12.0	南1線
34	洪山南	100	40	1.0	6.0	洪山10線14号
35	洪山南	230	40	2.0	12.0	洪山10線14号
37	明和	400	40	4.0	24.0	北明西6線北
38	明和	170	40	1.0	6.0	北明西6線北
39	中美生	500	40	4.0	24.0	美生1号美生3線～2線
40	洪山南	150	40	2.0	12.0	洪山10線10号付近
42	明和	700	40	5.0	30.0	北明西8線
43	新朝日	410	40	4.0	24.0	旧上旭小学校へ向かう道
44	西新生	300	40	2.0	12.0	新生南12線23番地付近
				92.0	552.0	

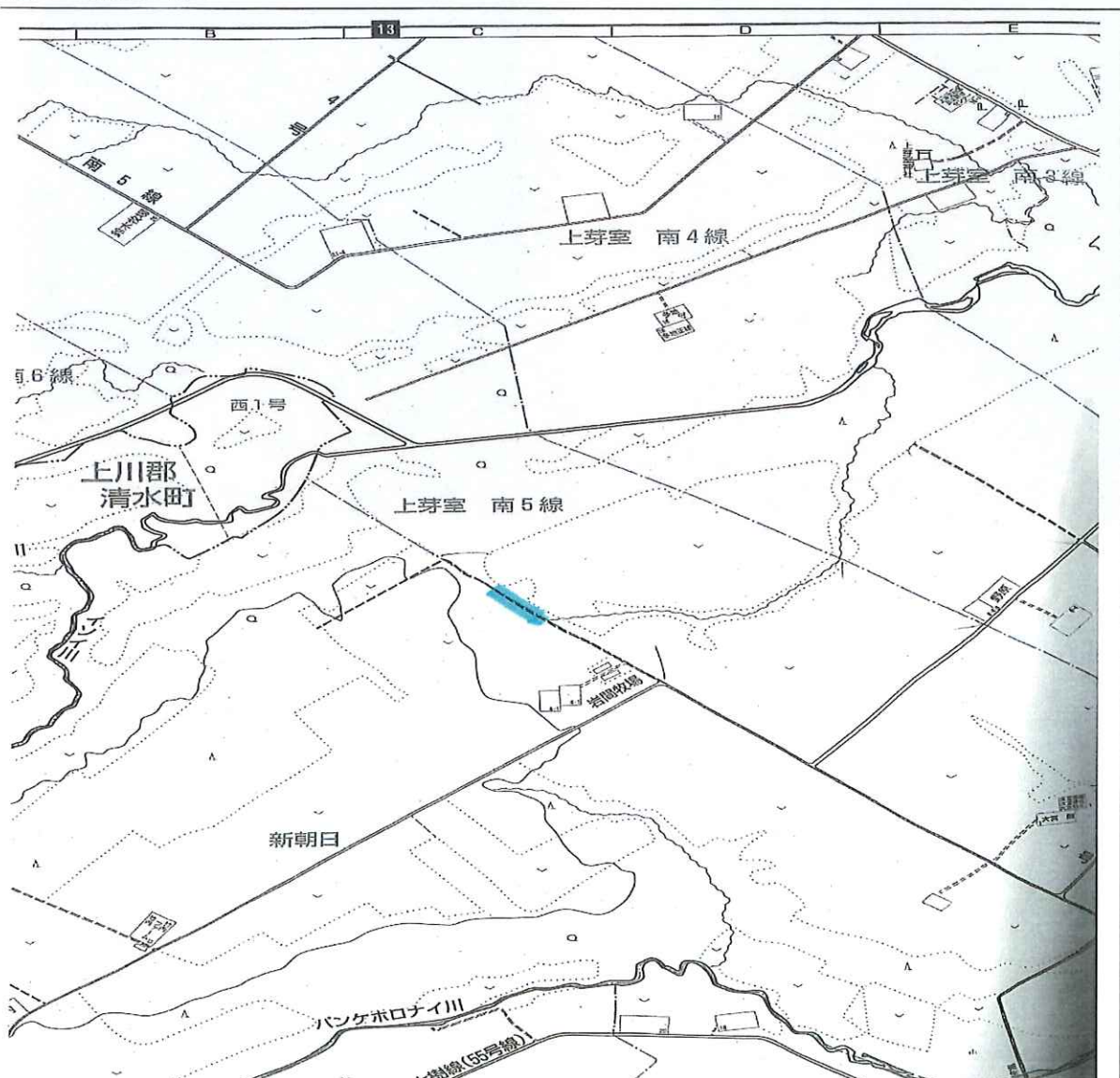
令和8年度 農道補修砂利敷工事施行仕様書

- 1 工事箇所 町内一円 農道39路線
- 2 工期 自 令和8年6月18日
至 令和8年7月31日
- 3 砂利規格 40mm切り込み、80mm切り込み
- 4 砂利敷予定数量 540m³ (40mm) 、 12m³ (80mm)
- 5 見積り方法 90.0台 (40mm) 、 2.0台 (80mm) の運搬費込み見積りとする。
1台あたり6m³積載
- 6 施工方法
 - ・現場の状況に詳しい現場立会人（記載のない場合は農事組合長）に対し、施行日時を前日までに連絡し施行方法等を協議するとともに、指定路線区内に現場立会人の指示に従い砂利敷を行う。
 - ・砂利敷が終了したときは、実施路線ごとに現場立会人の確認サインを受け完成届に添付する。
7. その他
 - ・工期は7月31日としていますが、7月中旬には小麦の収穫作業が始まるため、小麦収穫に使用する現場の砂利敷き作業は7月18日頃までに完了しててください。（現場立会人と協議）
 - ・グレーダー整備も行う路線は、グレーダー整備後に砂利敷き作業するよう配慮してください。
 - ・家畜伝染病のまん延防止のため、畜産農家敷地には立ち入らないようお願いいたします。やむを得ず立ち入る場合は必ず車両のタイヤ、靴底を消毒してください。
 - ・畑の病害虫拡散防止のため、畑には立ち入らないでください。
やむを得ず畑に入る場合はブーツカバーの使用をお願いいたします。また、畑に入ったあとは、靴や車の車輪を洗浄するなど、土を他の場所に移動させないような処置をお願いいたします。
 - ・現場立会人のリストは、工事完了後、シュレッダー等で破棄してください。

令和8年度 農道補修砂利敷工事箇所

番号	1		
地区名	報徳		
現場立会人	岩間 伸哉 様	電話番号	090-8895-3508
補修整備箇所	芽室町新朝日 5 線		
砂利敷台数	2 台 (1 台あたり 6 m ³)	砂利量	12 m ³
砂利の大きさ	40mm	実測距離	240m

補修整備箇所図



※農道延長に対し砂利敷台数が少ない場合は、部分的な砂利敷きで補修願います。

番号	1	地区名	報徳
現場立会人	岩間 伸哉 様	ランク	C
備考			

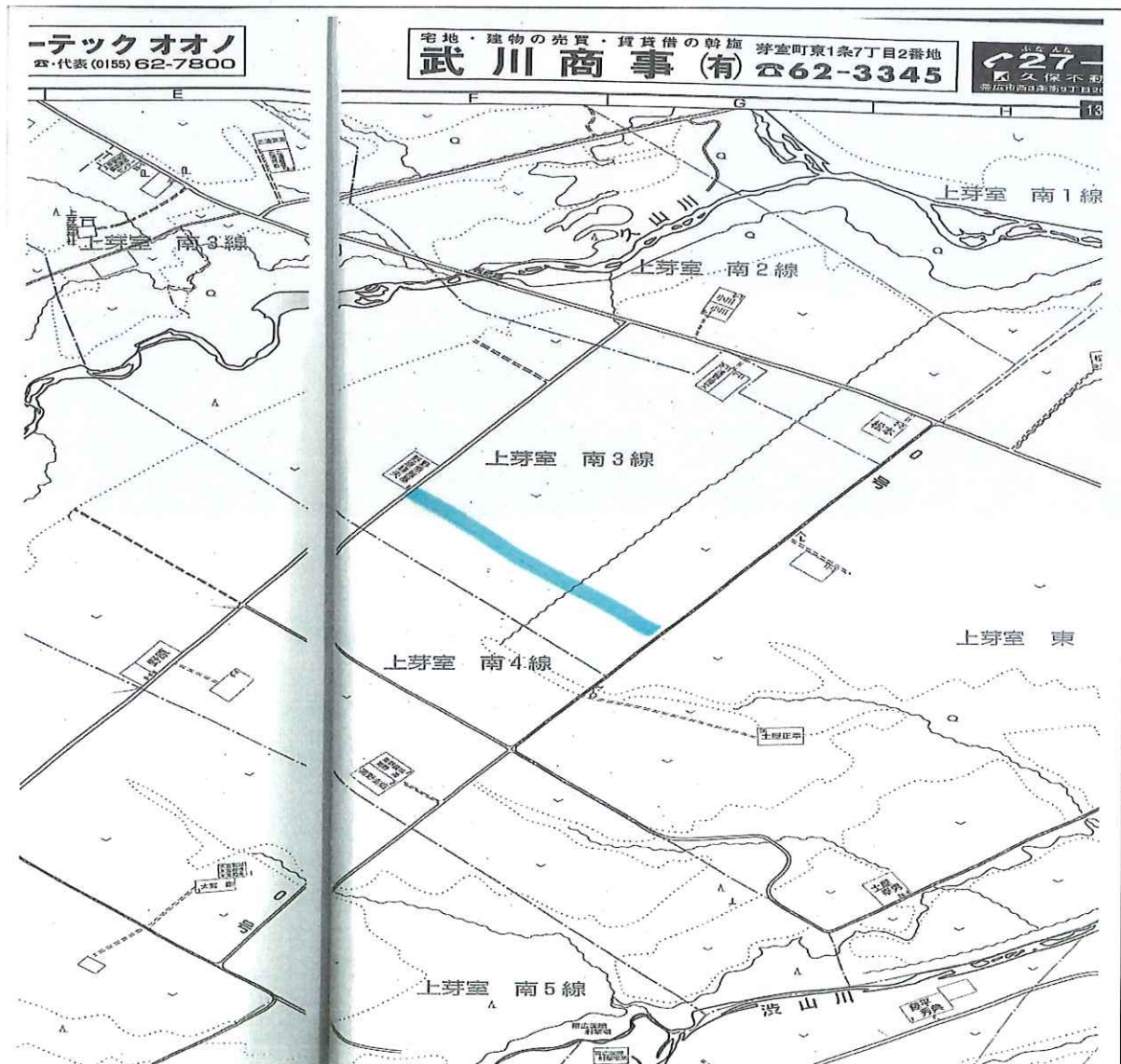
現地写真



令和8年度 農道補修砂利敷工事箇所

番号	2		
地区名	東報徳		
現場立会人	浅野 博文 様	電話番号	090-3396-4416
補修整備箇所	芽室南3線0号～1号		
砂利敷台数	4台 (1台あたり 6 m ³)	砂利量	24 m ³
砂利の大きさ	40mm	実測距離	520m

補修整備箇所図



※農道延長に対し砂利敷台数が少ない場合は、部分的な砂利敷きで補修願います。

番号	2	地区名	東報徳
現場立会人	浅野 博文 様	ランク	C
備 考			

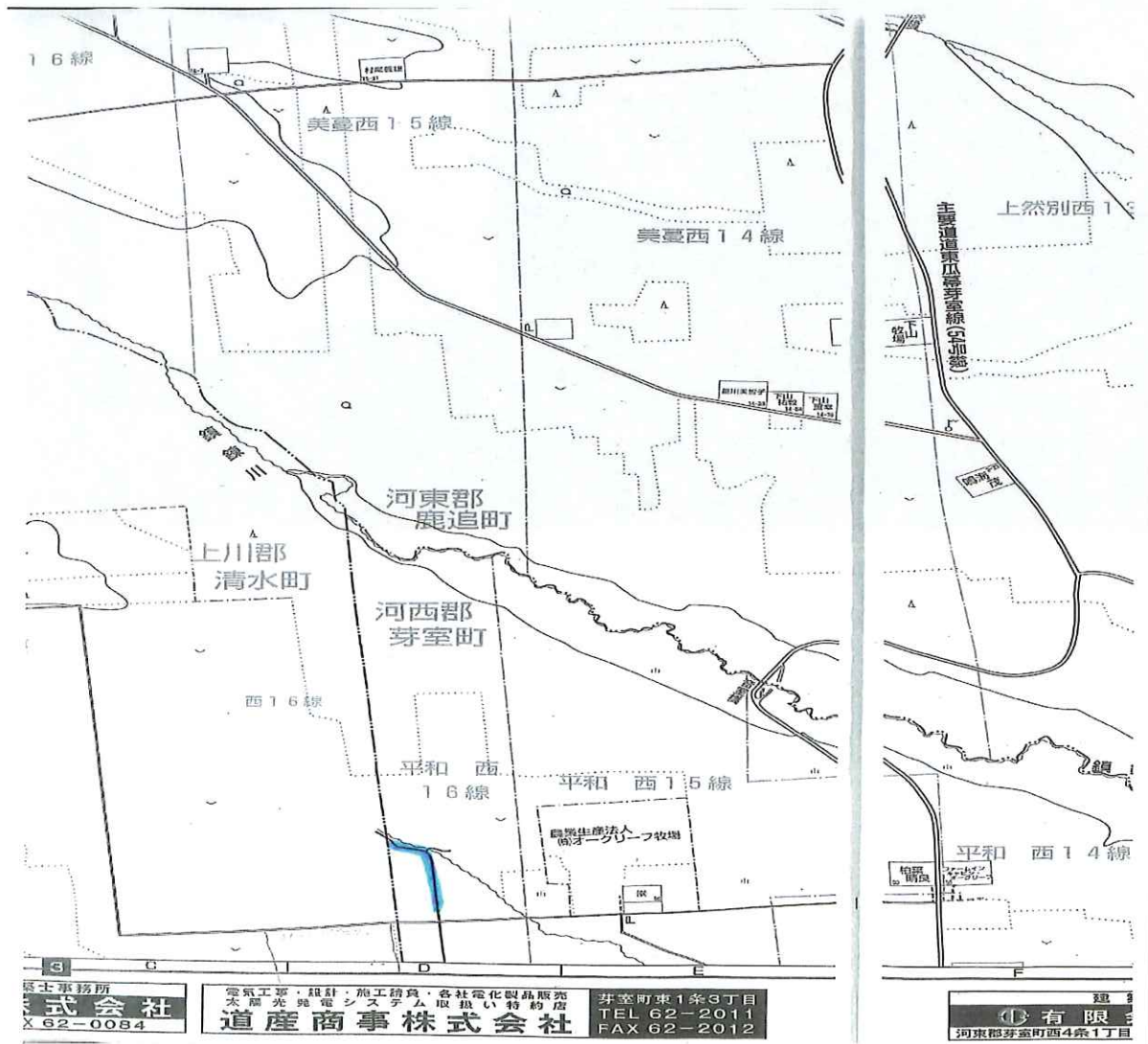
現地写真



令和8年度 農道補修砂利敷工事箇所

番号	3		
地区名	個人		
現場立会人	川村 能衛 様	電話番号	090-3773-0096
補修整備箇所	平和 15 線 50 番地		
砂利敷台数	1 台 (1 台あたり 6 m ³)	砂利量	6 m ³
砂利の大きさ	40mm	実測距離	100m

補修整備箇所図



※農道延長に対し砂利敷台数が少ない場合は、部分的な砂利敷きで補修願います。

番号	3	地区名	個人
現場立会人	川村 能衛 様	ランク	B
備 考			

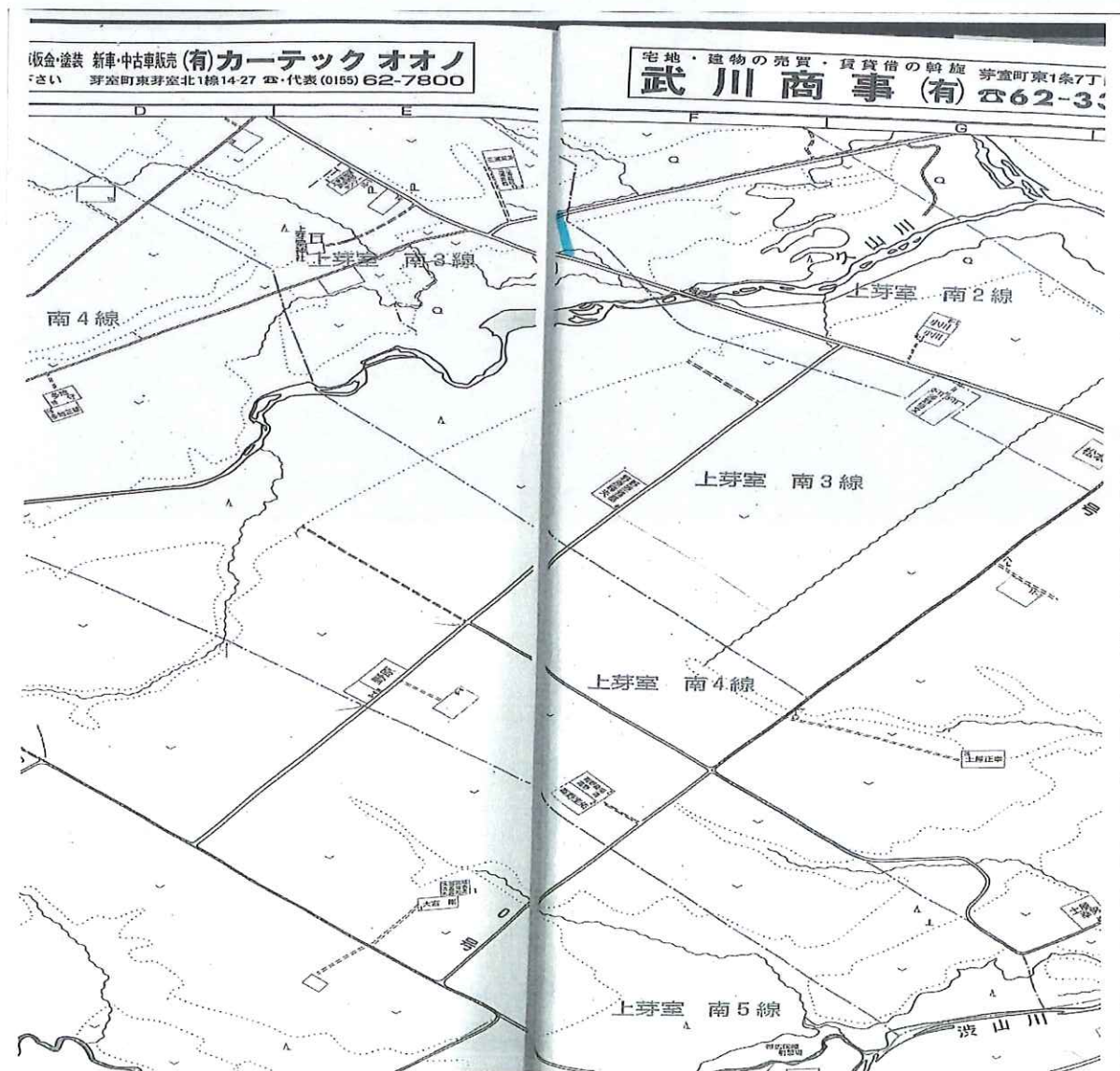
現地写真



令和8年度 農道補修砂利敷工事箇所

番号	4		
地区名	北高岩		
現場立会人	姉崎 智樹 様	電話番号	090-1643-6505
補修整備箇所	上芽室南3線 11-32		
砂利敷台数	1台 (1台あたり 6 m ³)	砂利量	6 m ³
砂利の大きさ	40mm	実測距離	100m

補修整備箇所図



※農道延長に対し砂利敷台数が少ない場合は、部分的な砂利敷きで補修願います。

番号	4	地区名	北高岩
現場立会人	姉崎 智樹 様	ランク	C
備 考			

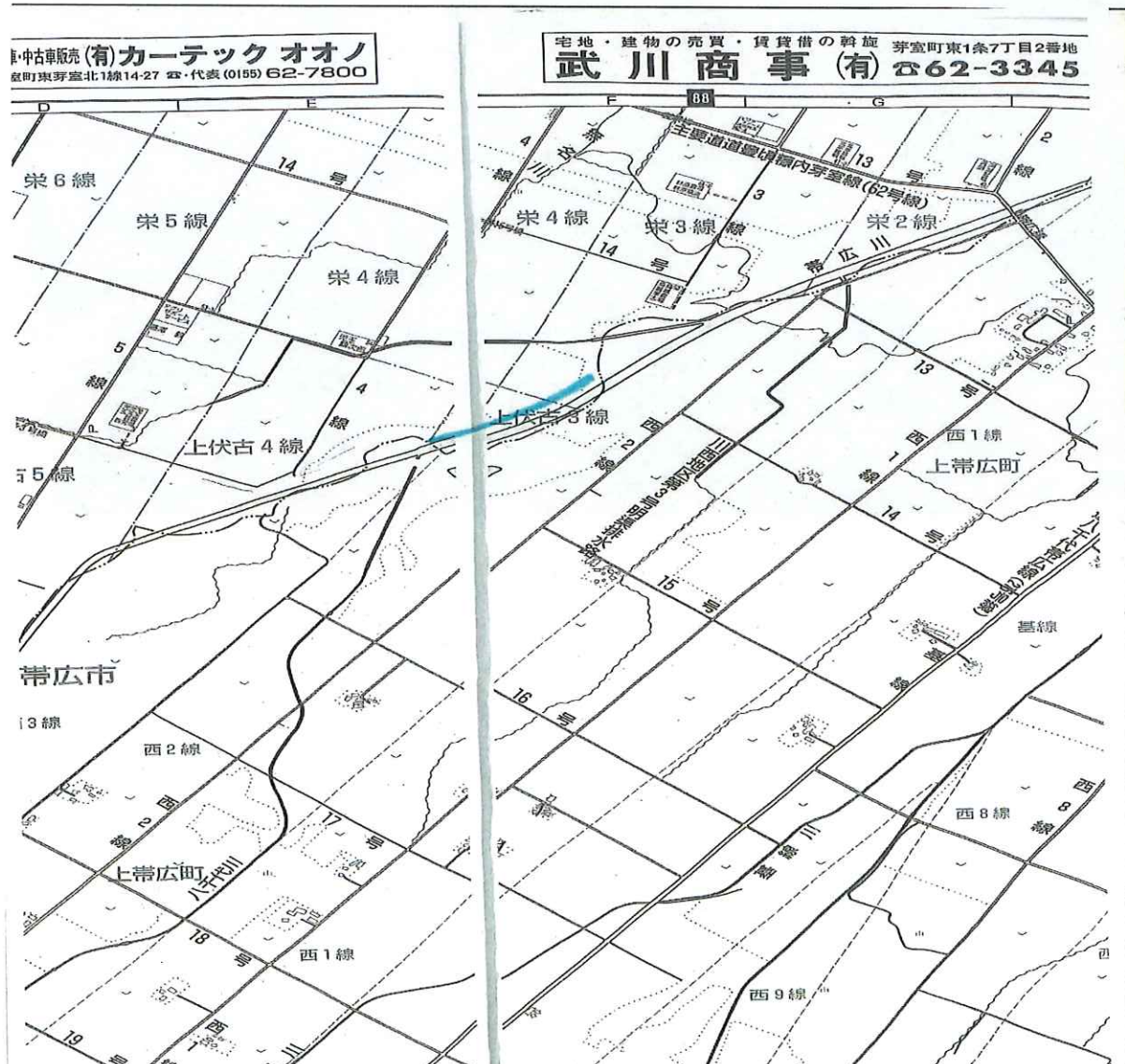
現地写真



令和8年度 農道補修砂利敷工事箇所

番号	5		
地区名	共栄		
現場立会人	土屋 真俊 様	電話番号	090-1527-7243
補修整備箇所	4線 16号からの農道		
砂利敷台数	1台 (1台あたり 6 m ³)	砂利量	6 m ³
砂利の大きさ	40mm	実測距離	100m

補修整備箇所図



※農道延長に対し砂利敷台数が少ない場合は、部分的な砂利敷きで補修願います。

番号	5	地区名	共栄
現場立会人	土屋 真俊 様	ランク	C
備 考			

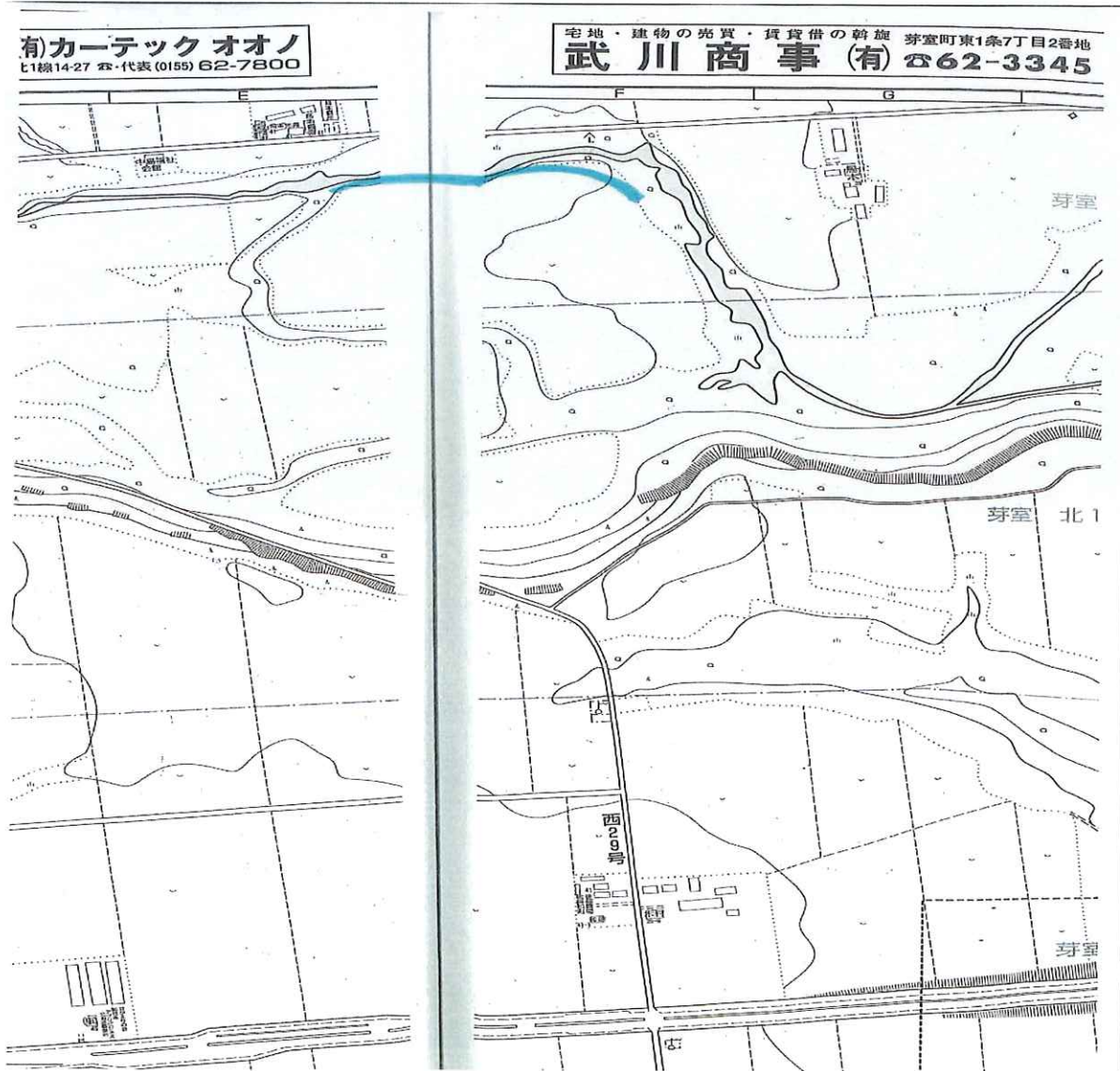
現地写真



令和8年度 農道補修砂利敷工事箇所

番号	6		
地区名	中島		
現場立会人	鳥本 正孝 様	電話番号	090-6996-4785
補修整備箇所	北2線		
砂利敷台数	1台 (1台あたり 6 m ³)	砂利量	6 m ³
砂利の大きさ	40mm	実測距離	100m

補修整備箇所図



※農道延長に対し砂利敷台数が少ない場合は、部分的な砂利敷きで補修願います。

番号	6	地区名	中島
現場立会人	鳥本 正孝 様	ランク	C
備 考			

現地写真





令和8年度 農道補修砂利敷工事箇所

番号	7		
地区名	中島		
現場立会人	後藤 範雄 様	電話番号	090-8908-3205
補修整備箇所	北3線		
砂利敷台数	1台 (1台あたり 6 m ³)	砂利量	6 m ³
砂利の大きさ	40mm	実測距離	180m

補修整備箇所図




 特定建設業・宅地建物取引業・建築士事務所
千葉工務店株式会社
 河内町芽室町西8条5丁目 TEL 62-1590 FAX 62-0084

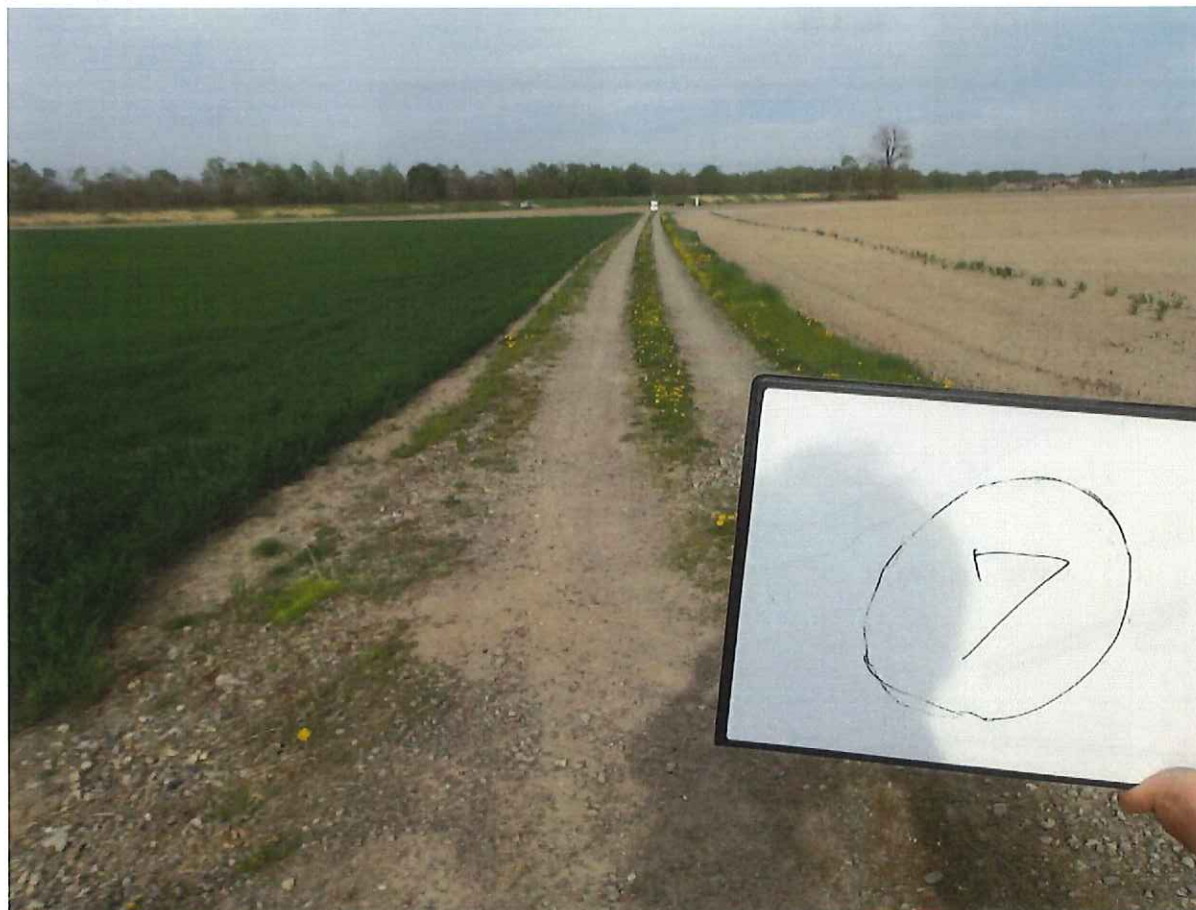

日本通運

引越は日通
 0120-154022

※農道延長に対し砂利敷台数が少ない場合は、部分的な砂利敷きで補修願います。

番号	7	地区名	中島
現場立会人	後藤 範雄 様	ランク	C
備 考			

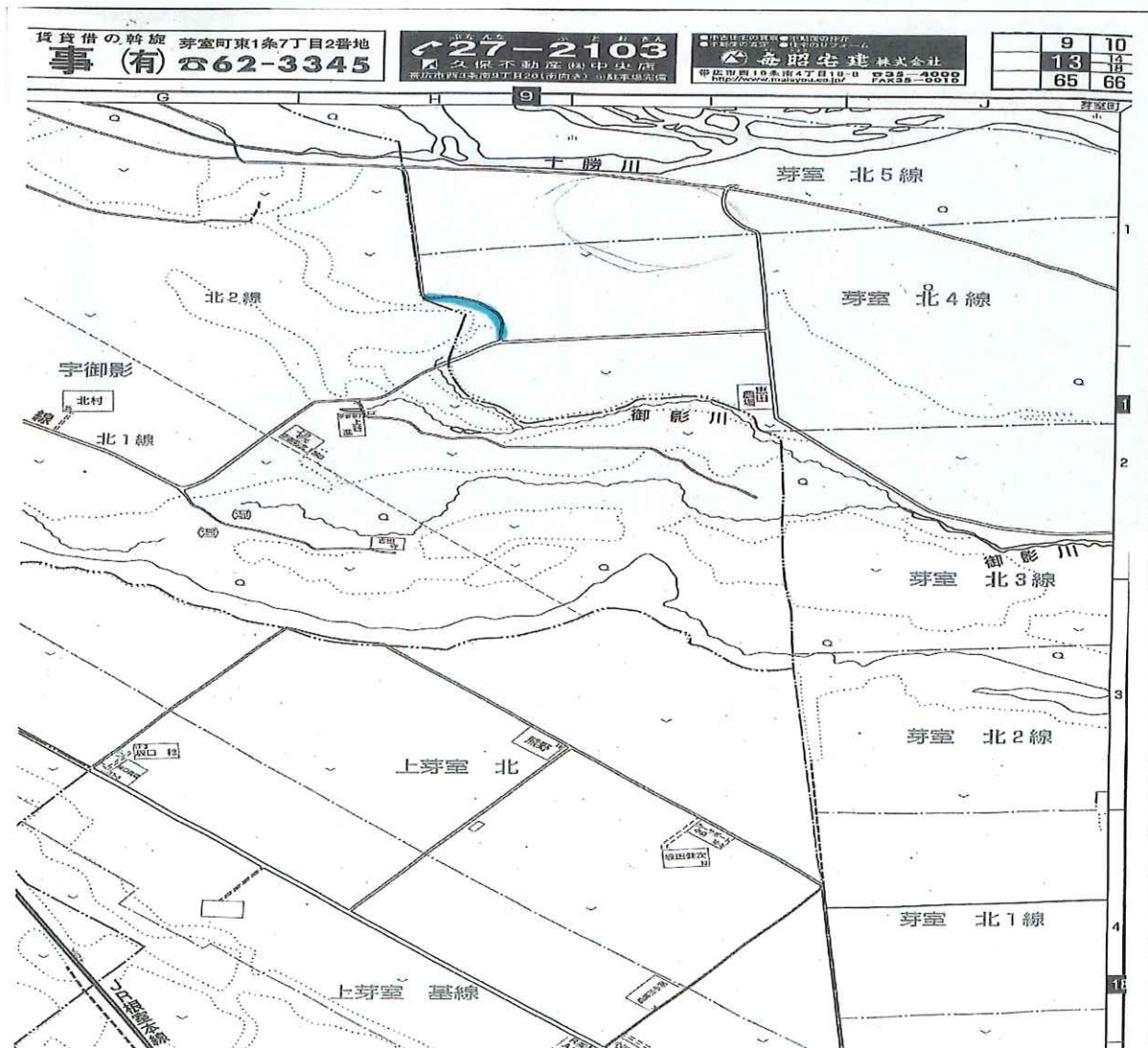
現地写真



令和8年度 農道補修砂利敷工事箇所

番号	8		
地区名	中島		
現場立会人	鳥本 たかひろ様	電話番号	090-8707-2586
補修整備箇所	北4線		
砂利敷台数	2台 (1台あたり 6 m ³)	砂利量	12 m ³
砂利の大きさ	40mm	実測距離	150m

補修整備箇所図



※農道延長に対し砂利敷台数が少ない場合は、部分的な砂利敷きで補修願います。

番号	8	地区名	中島
現場立会人	鳥本 たかひろ 様	ランク	B
備考			

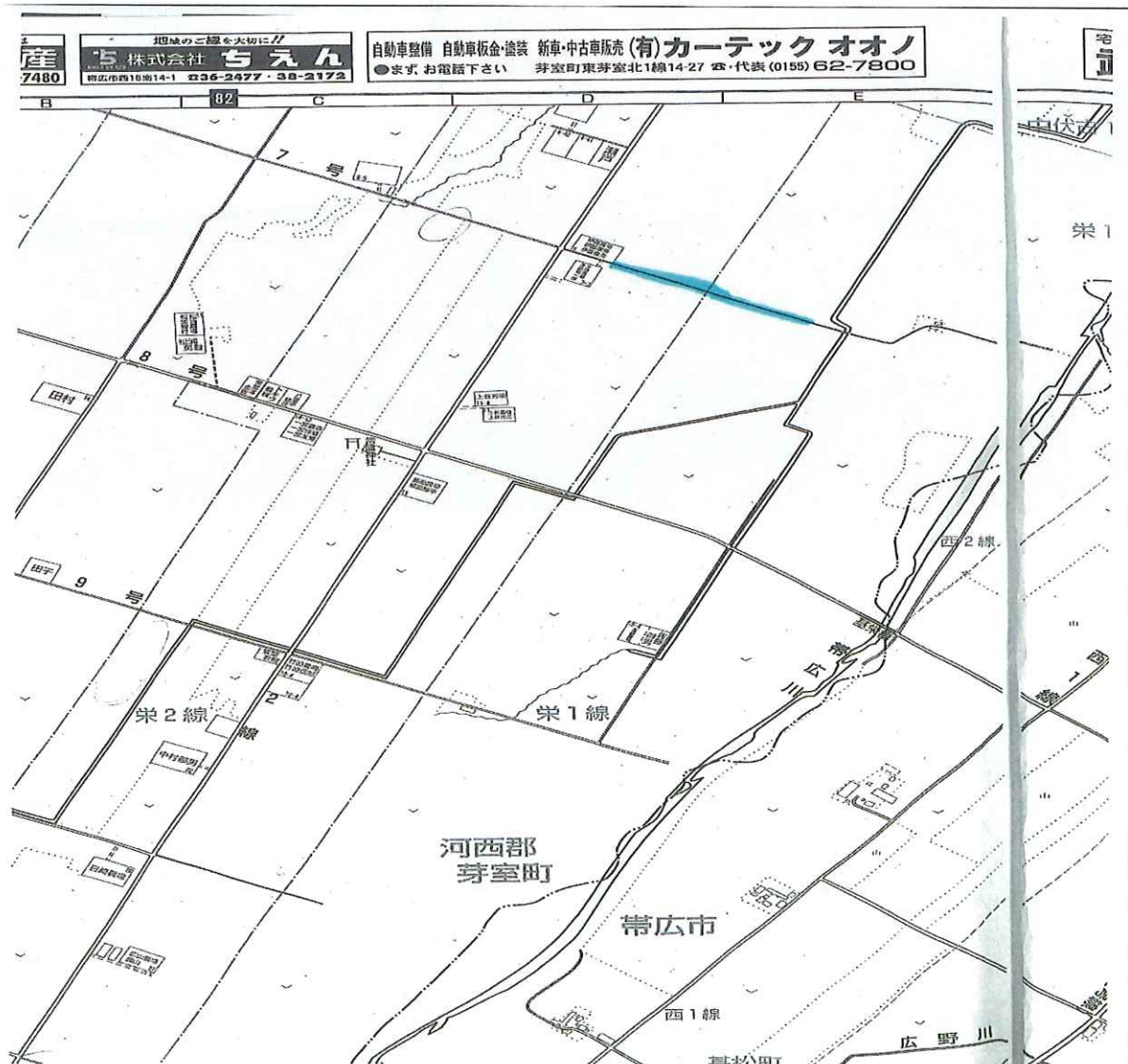
現地写真



令和8年度 農道補修砂利敷工事箇所

番号	9		
地区名	常盤		
現場立会人	浮田 久恵 様	電話番号	090-9757-0615
補修整備箇所	2線7号～1線7号		
砂利敷台数	3台 (1台あたり 6 m ³)	砂利量	18 m ³
砂利の大きさ	40mm	実測距離	300m

補修整備箇所図



※農道延長に対し砂利敷台数が少ない場合は、部分的な砂利敷きで補修願います。

番号	9	地区名	常盤
現場立会人	浮田 久恵 様	ランク	B
備考			

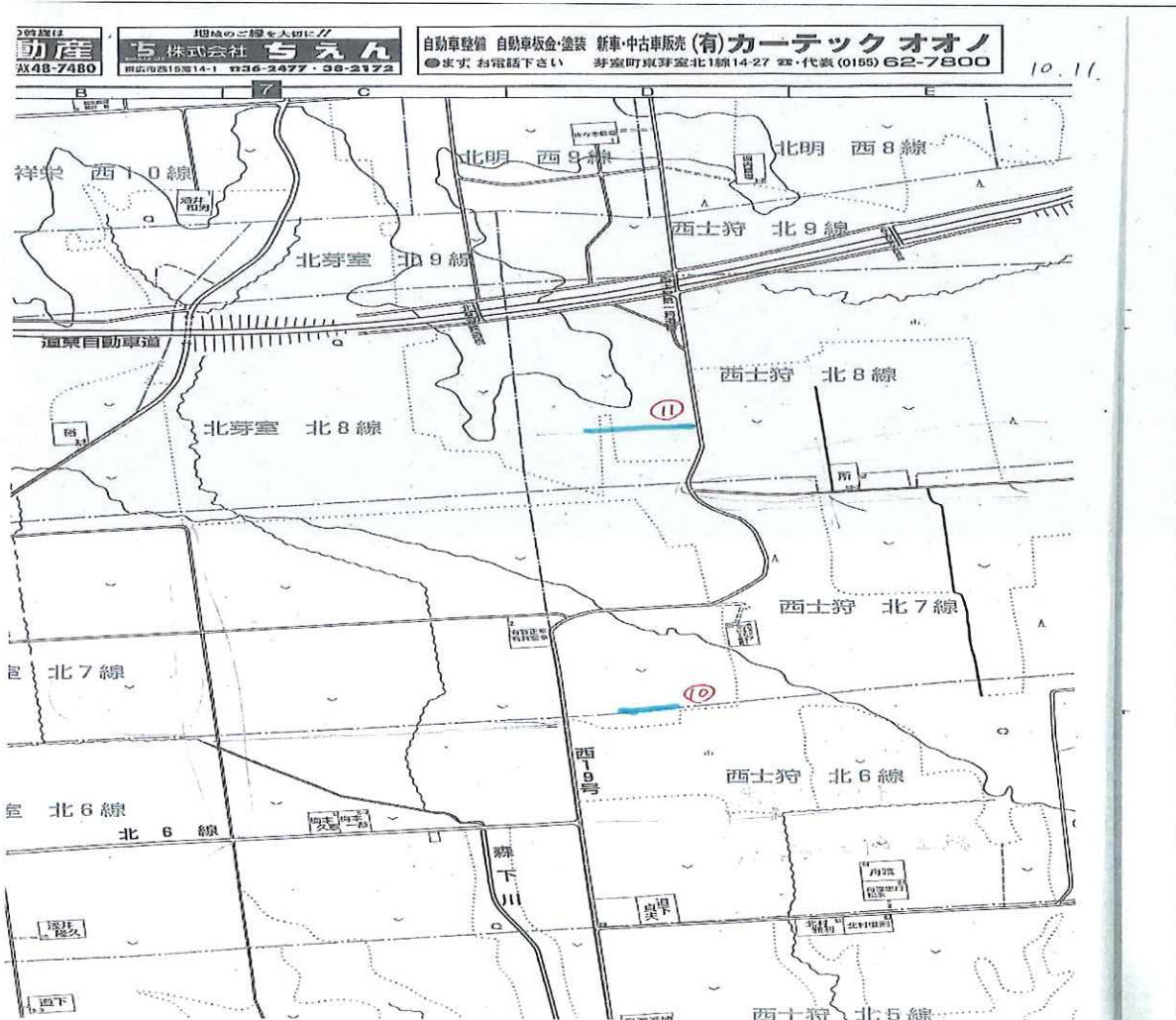
現地写真



令和8年度 農道補修砂利敷工事箇所

番号	10		
地区名	西土狩西		
現場立会人	有賀 宏幸 様	電話番号	090-9753-3105
補修整備箇所	6.5線 19号		
砂利敷台数	1台 (1台あたり 6 m ³)	砂利量	6 m ³
砂利の大きさ	40mm	実測距離	100m

補修整備箇所図



※農道延長に対し砂利敷台数が少ない場合は、部分的な砂利敷きで補修願います。

番号	10	地区名	西土狩西
現場立会人	有賀 宏幸 様	ランク	B
備 考			

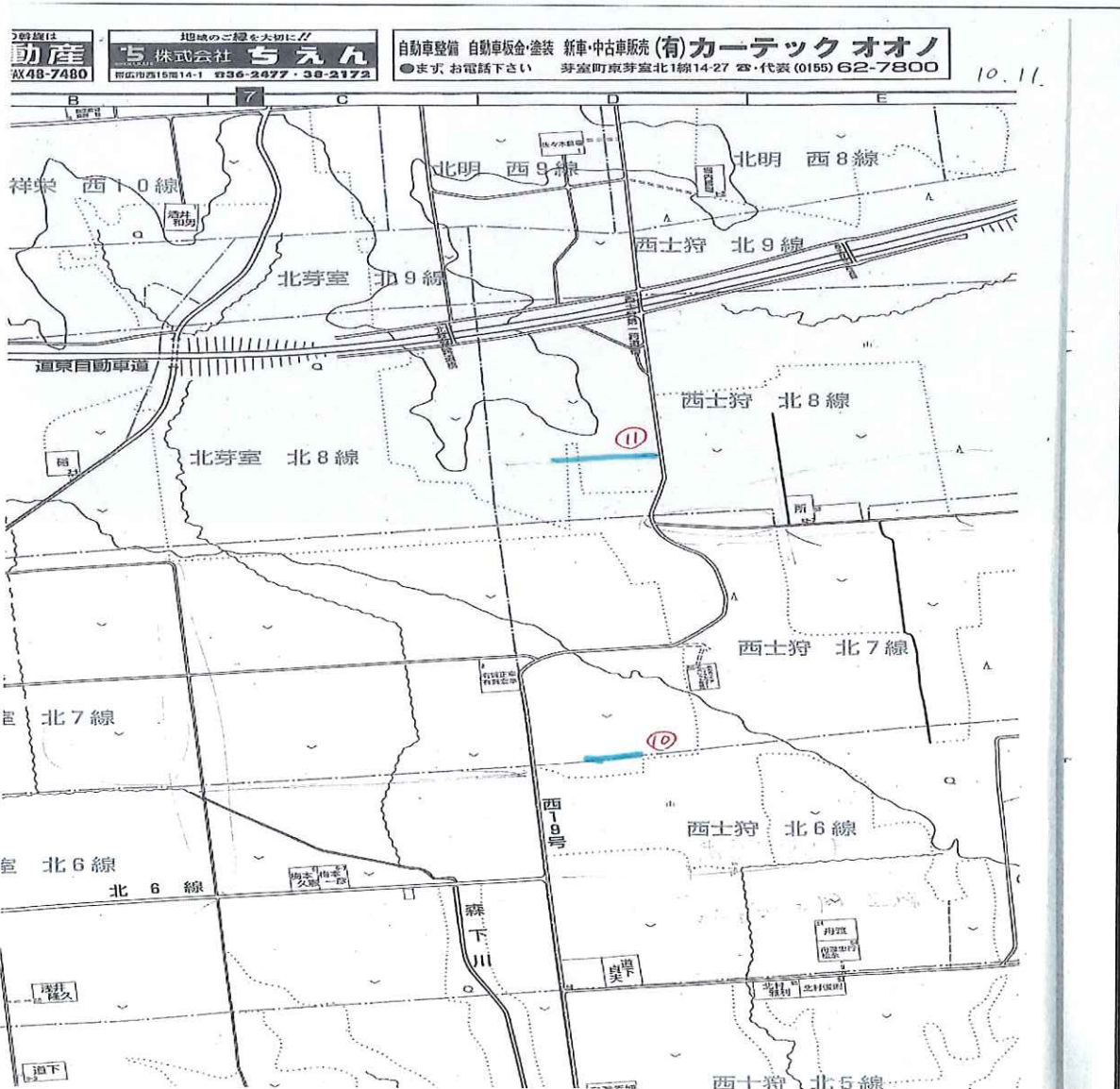
現地写真



令和8年度 農道補修砂利敷工事箇所

番号	11		
地区名	西土狩西		
現場立会人	有賀 宏幸 様	電話番号	090-9753-3105
補修整備箇所	8線 19号		
砂利敷台数	2台 (1台あたり 6 m ³)	砂利量	12 m ³
砂利の大きさ	40mm	実測距離	200m

補修整備箇所図



※農道延長に対し砂利敷台数が少ない場合は、部分的な砂利敷きで補修願います。

番号	11	地区名	西土狩西
現場立会人	有賀 宏幸 様	ランク	B
備 考			

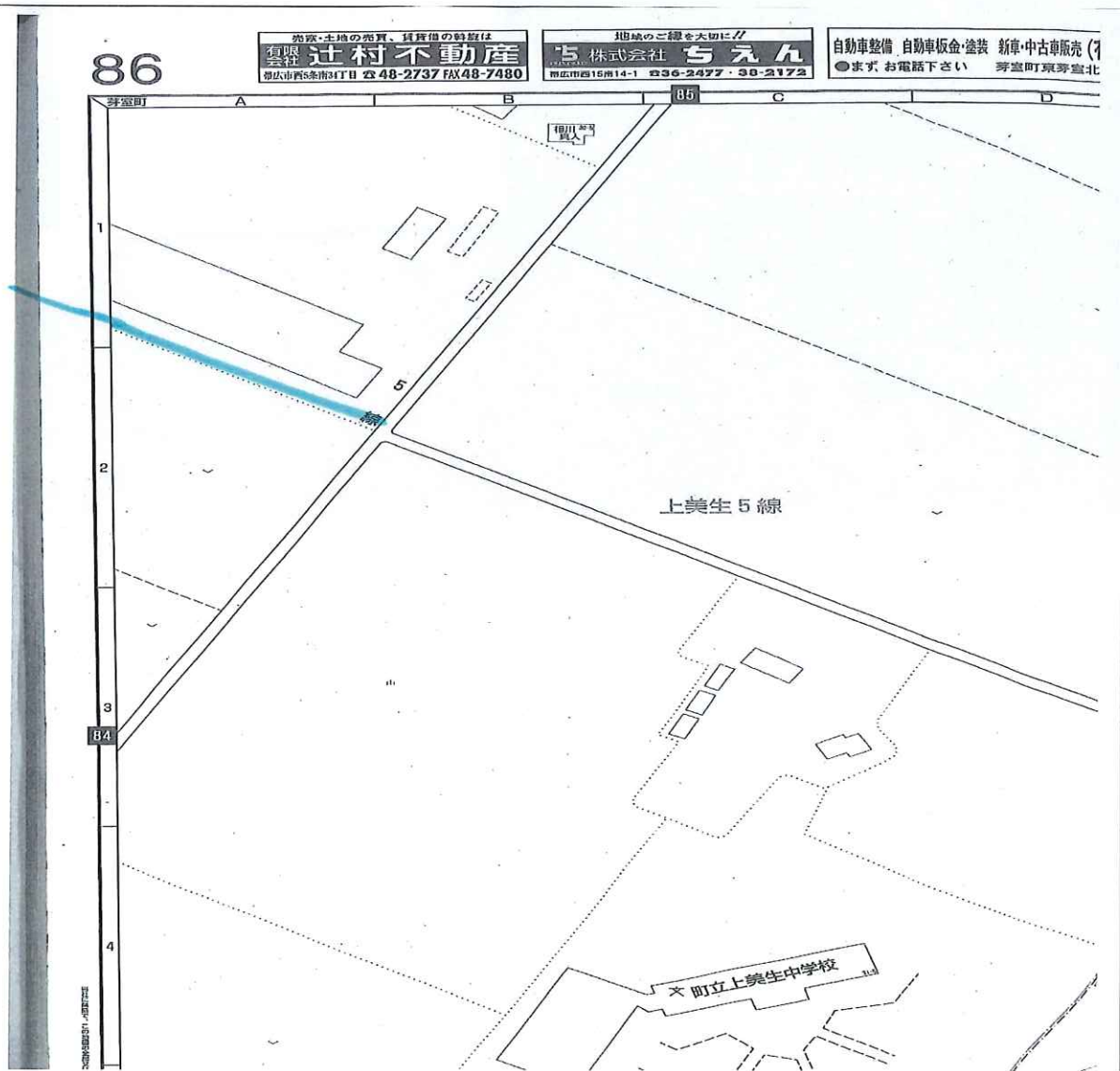
現地写真



令和8年度 農道補修砂利敷工事箇所

番号	12		
地区名	上美生西		
現場立会人	相川 元気 様	電話番号	090-6261-8746
補修整備箇所	上美生5線		
砂利敷台数	2台 (1台あたり 6 m ³)	砂利量	12 m ³
砂利の大きさ	40mm	実測距離	200m

補修整備箇所図



※農道延長に対し砂利敷台数が少ない場合は、部分的な砂利敷きで補修願います。

番号	12	地区名	上美生西
現場立会人	相川 元気 様	ランク	C
備 考			

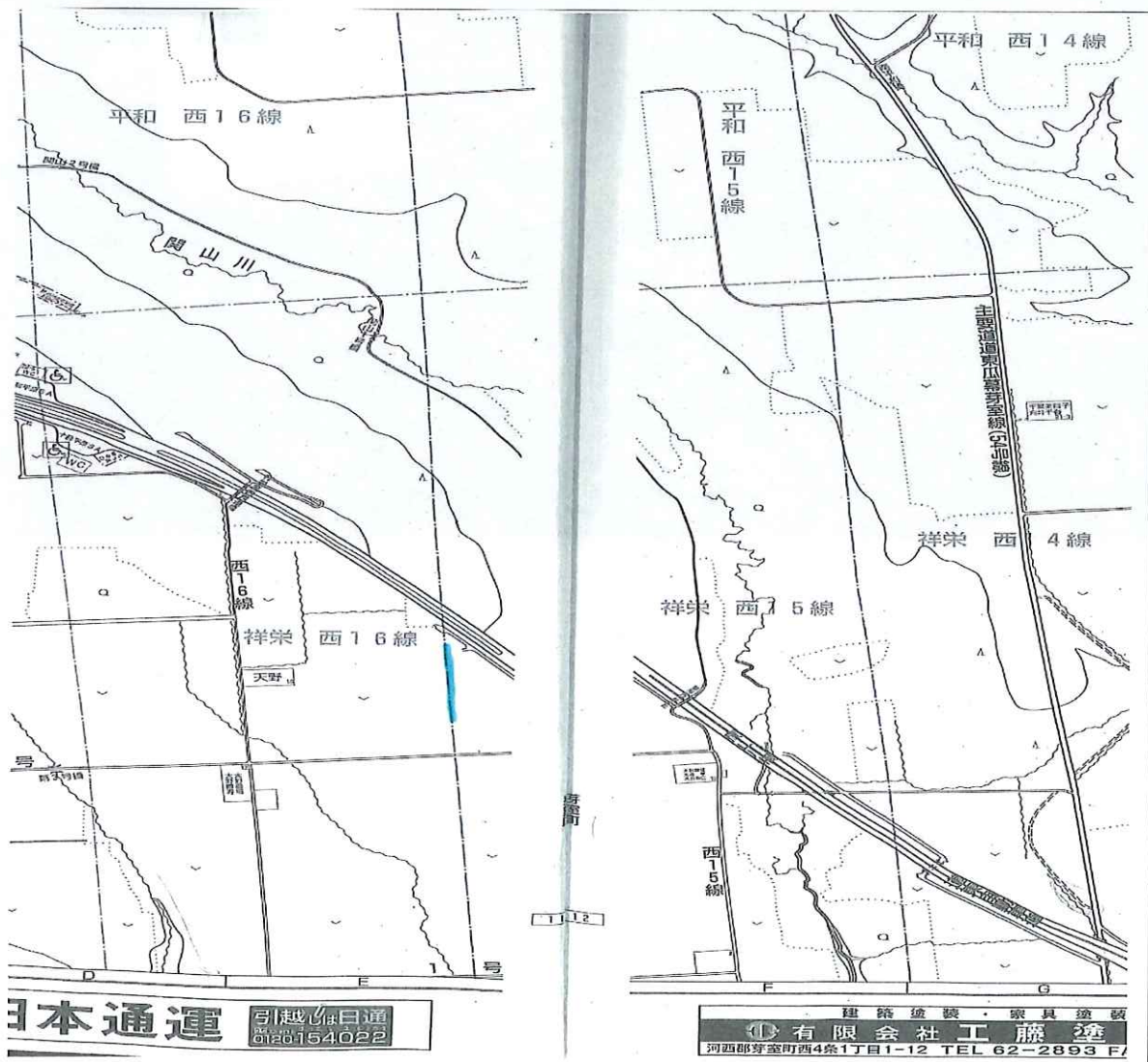
現地写真



令和8年度 農道補修砂利敷工事箇所

番号	13		
地区名	上関山		
現場立会人	大谷 寿仁 様	電話番号	090-9514-0344
補修整備箇所	祥栄西15線12番地付近		
砂利敷台数	2台 (1台あたり6m ³)	砂利量	12m ³
砂利の大きさ	40mm	実測距離	200m

補修整備箇所図



※農道延長に対し砂利敷台数が少ない場合は、部分的な砂利敷きで補修願います。

番号	13	地区名	上関山
現場立会人	大谷 寿仁 様	ランク	B
備 考			

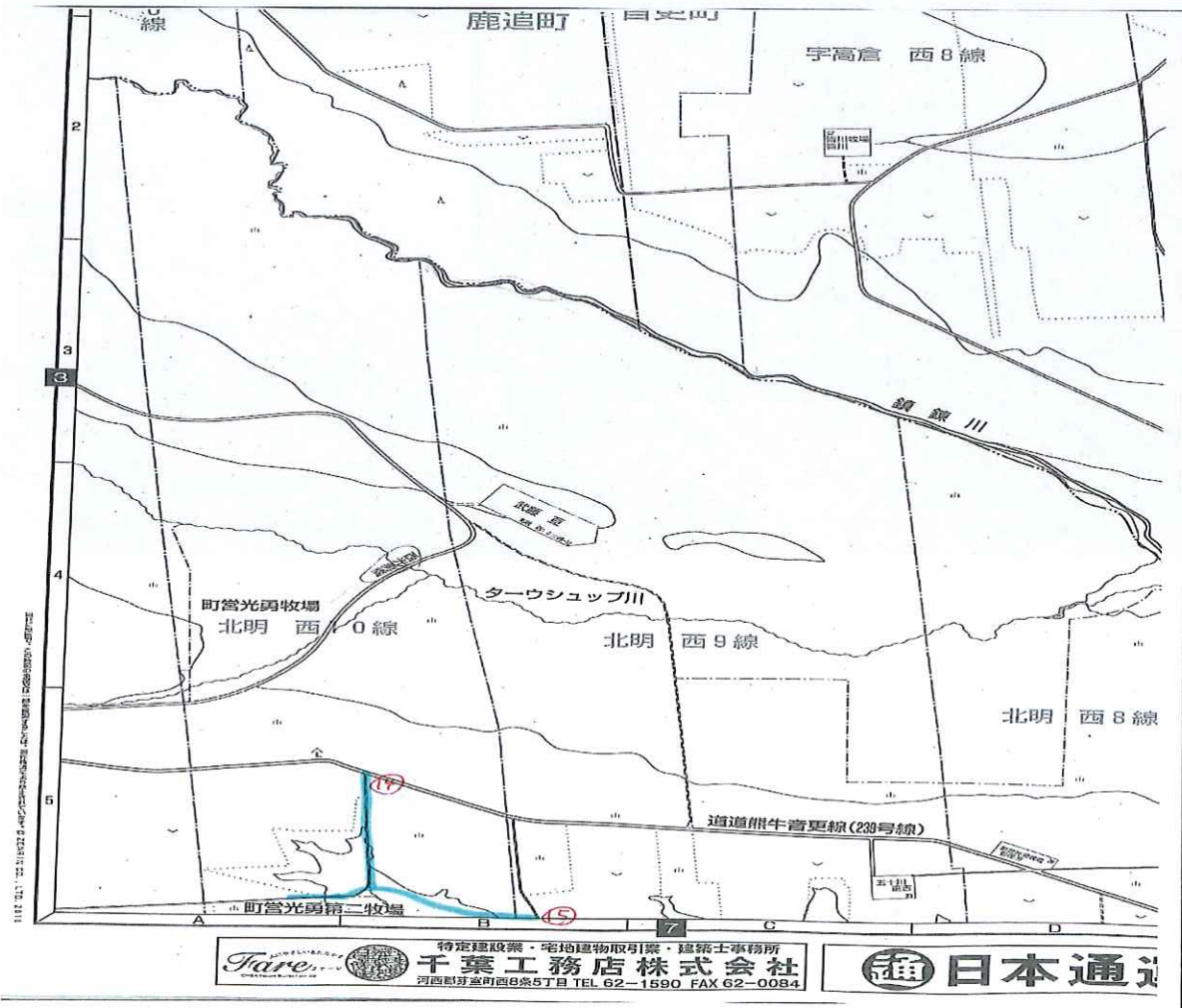
現地写真



令和8年度 農道補修砂利敷工事箇所

番号	14		
地区名	明和		
現場立会人	田中 裕治 様	電話番号	090-3116-6635
補修整備箇所	北明西9線～北明西10線		
砂利敷台数	2台 (1台あたり6m ³)	砂利量	12m ³
砂利の大きさ	40mm	実測距離	200m

補修整備箇所図



※農道延長に対し砂利敷台数が少ない場合は、部分的な砂利敷きで補修願います。

番号	14	地区名	明和
現場立会人	田中 裕治 様	ランク	B
備 考			

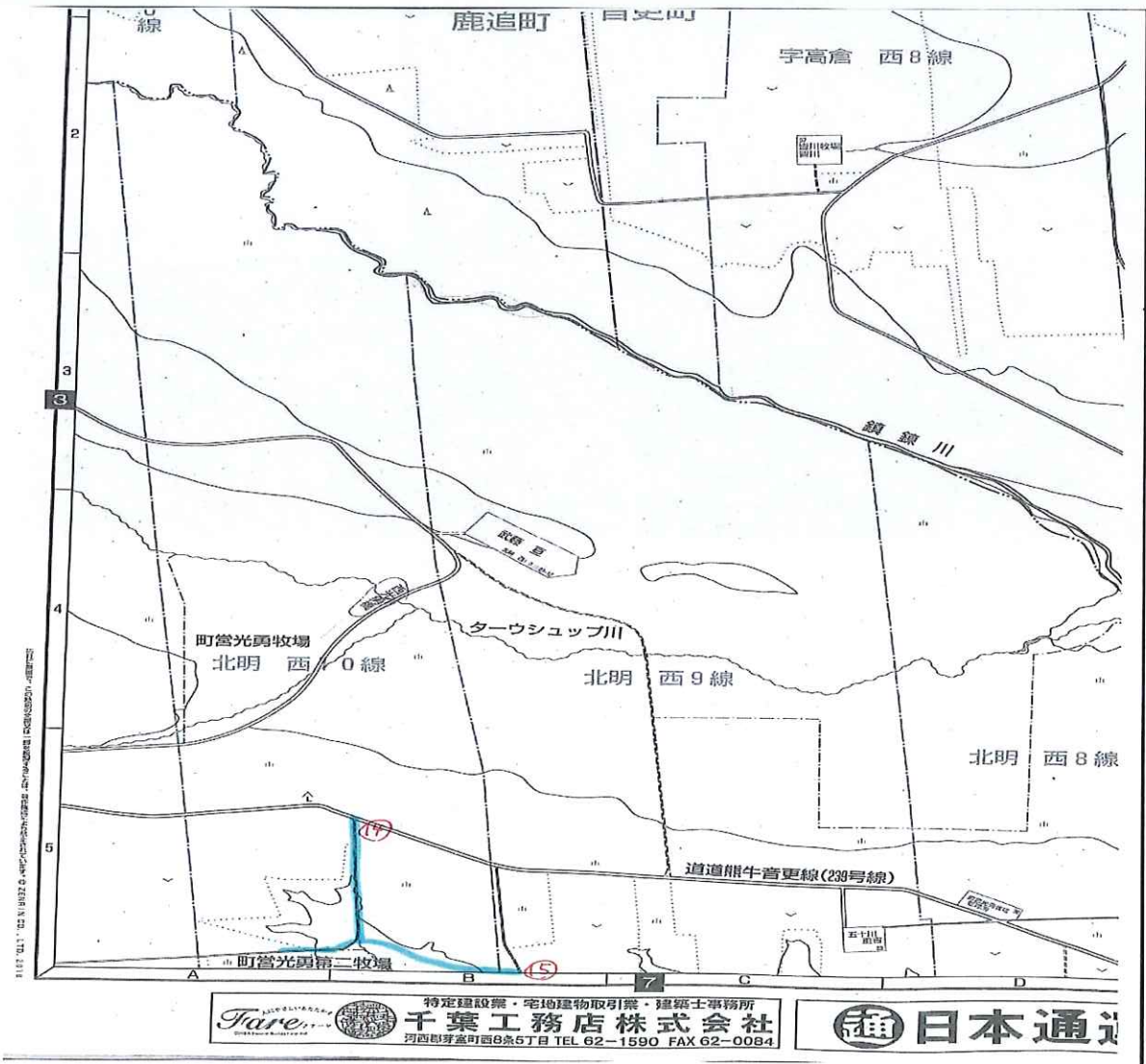
現地写真



令和8年度 農道補修砂利敷工事箇所

番号	15		
地区名	明和		
現場立会人	田中 裕治 様	電話番号	090-3116-6635
補修整備箇所	北明西9線～北明西10線		
砂利敷台数	3台 (1台あたり6m ³)	砂利量	18m ³
砂利の大きさ	40mm	実測距離	300m

補修整備箇所図



※農道延長に対し砂利敷台数が少ない場合は、部分的な砂利敷きで補修願います。

番号	15	地区名	明和
現場立会人	田中 裕治 様	ランク	B
備 考			

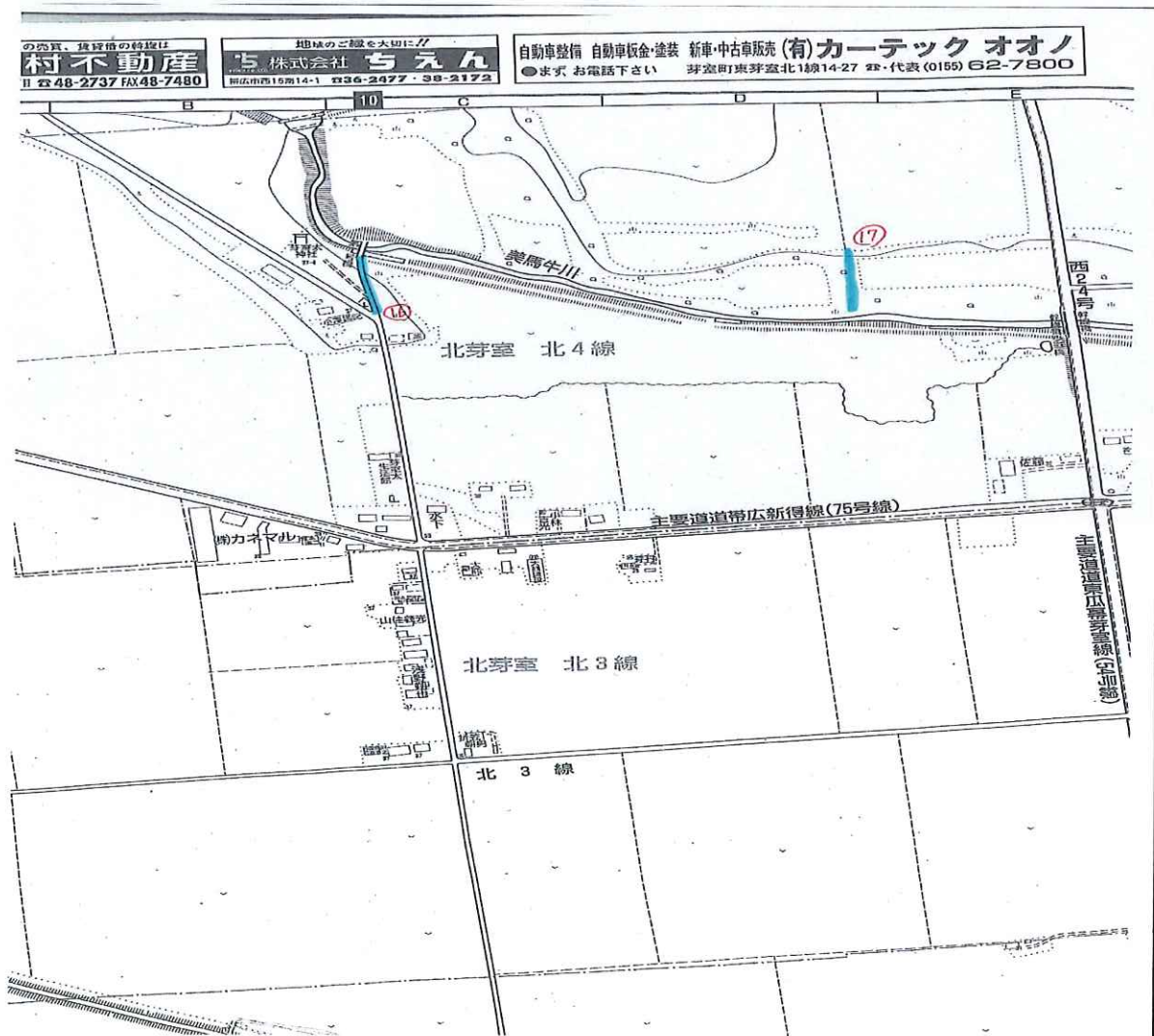
現地写真



令和8年度 農道補修砂利敷工事箇所

番号	16		
地区名	東芽室太		
現場立会人	坂東 俊徳 様	電話番号	090-4877-1137
補修整備箇所	北芽室北4線		
砂利敷台数	1台 (1台あたり 6 m ³)	砂利量	6 m ³
砂利の大きさ	40mm	実測距離	100m

補修整備箇所図



※農道延長に対し砂利敷台数が少ない場合は、部分的な砂利敷きで補修願います。

番号	16	地区名	東芽室太
現場立会人	坂東 俊徳 様	ランク	C
備 考			

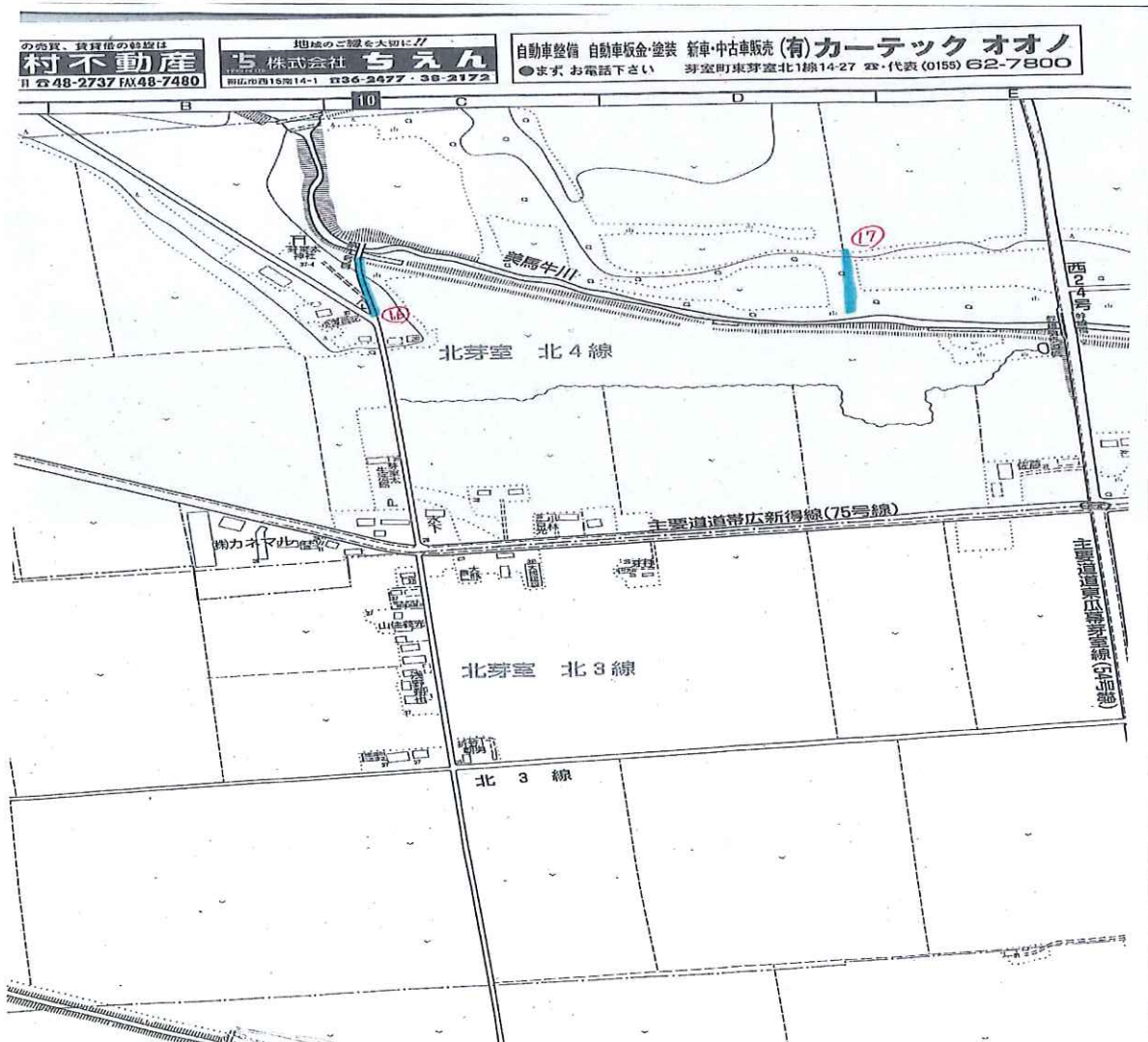
現地写真



令和8年度 農道補修砂利敷工事箇所

番号	17		
地区名	東芽室太		
現場立会人	坂東 俊徳 様	電話番号	090-4877-1137
補修整備箇所	北芽室北4線		
砂利敷台数	1台 (1台あたり 6 m ³)	砂利量	6 m ³
砂利の大きさ	40mm	実測距離	130m

補修整備箇所図



※農道延長に対し砂利敷台数が少ない場合は、部分的な砂利敷きで補修願います。

番号	17	地区名	東芽室太
現場立会人	坂東 俊徳 様	ランク	C
備 考			

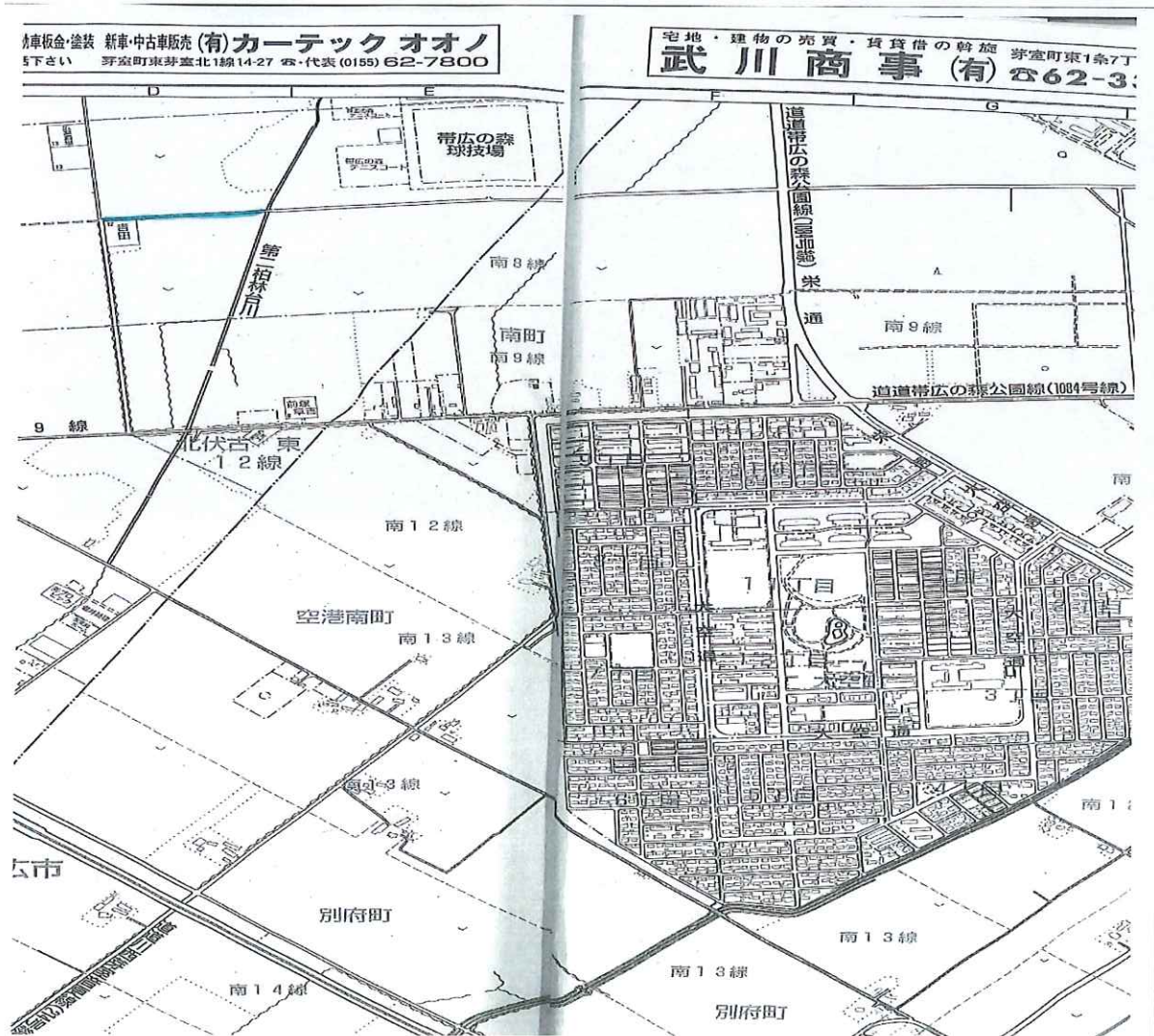
現地写真



令和8年度 農道補修砂利敷工事箇所

番号	20		
地区名	個人		
現場立会人	農業生産法人 十勝 21 世紀株式会社様	電話番号	090-8370-2179
補修整備箇所	北伏古東 8 線		
砂利敷台数	2 台 (1 台あたり 6 m ³)	砂利量	12 m ³
砂利の大きさ	40mm	実測距離	230m

補修整備箇所図



※農道延長に対し砂利敷台数が少ない場合は、部分的な砂利敷きで補修願います。

番号	20	地区名	個人
現場立会人	農業生産法人 十勝 21 世紀株式会社様	ランク	C
備考			

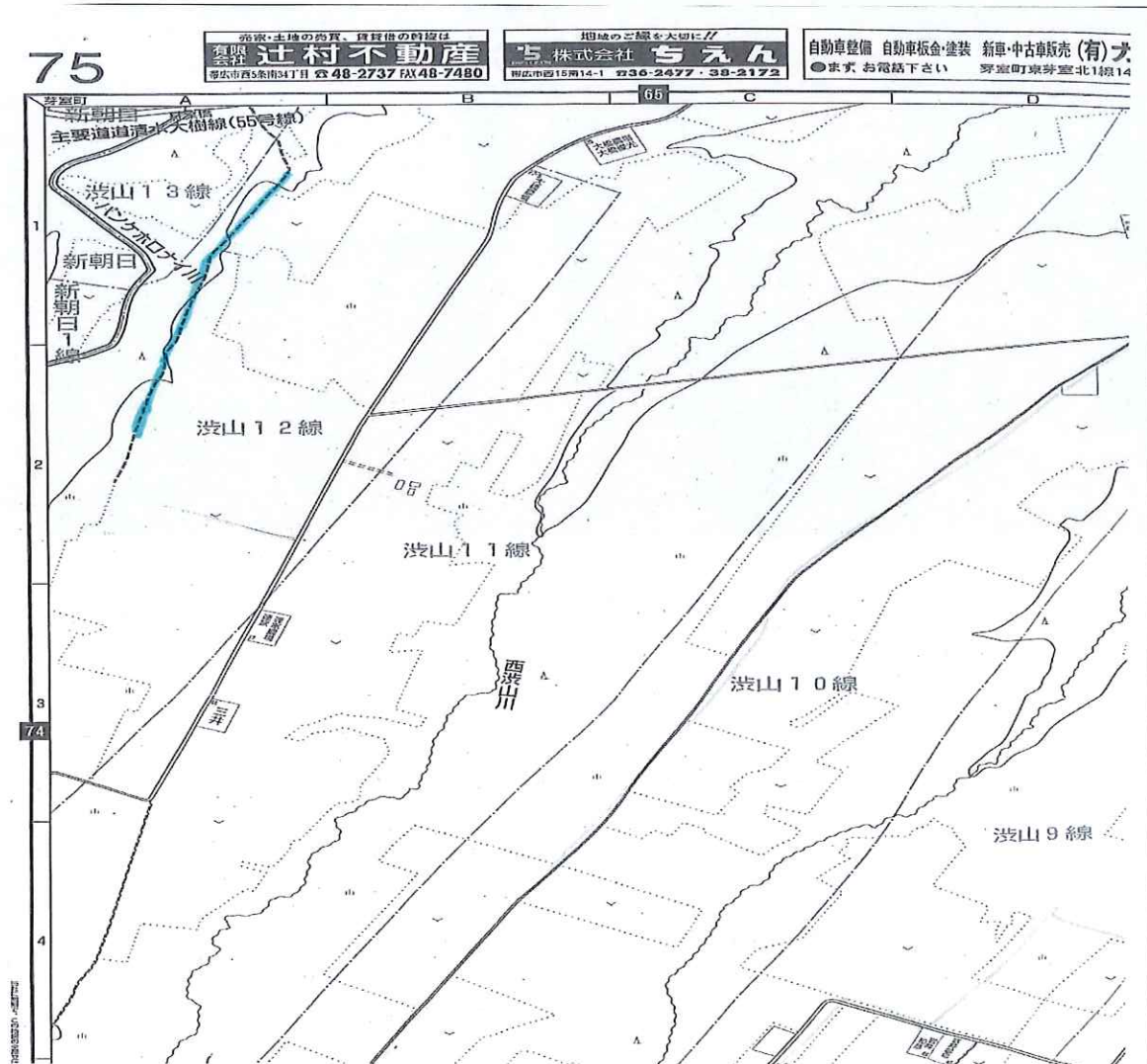
現地写真



令和8年度 農道補修砂利敷工事箇所

番号	21		
地区名	渋山		
現場立会人	大橋 正司 様	電話番号	090-8634-8113
補修整備箇所	渋山12線30-3		
砂利敷台数	5台 (1台あたり6m ³)	砂利量	30m ³
砂利の大きさ	40mm	実測距離	500m

補修整備箇所図



※農道延長に対し砂利敷台数が少ない場合は、部分的な砂利敷きで補修願います。

番号	21	地区名	渋山
現場立会人	大橋 正司 様	ランク	B
備 考			

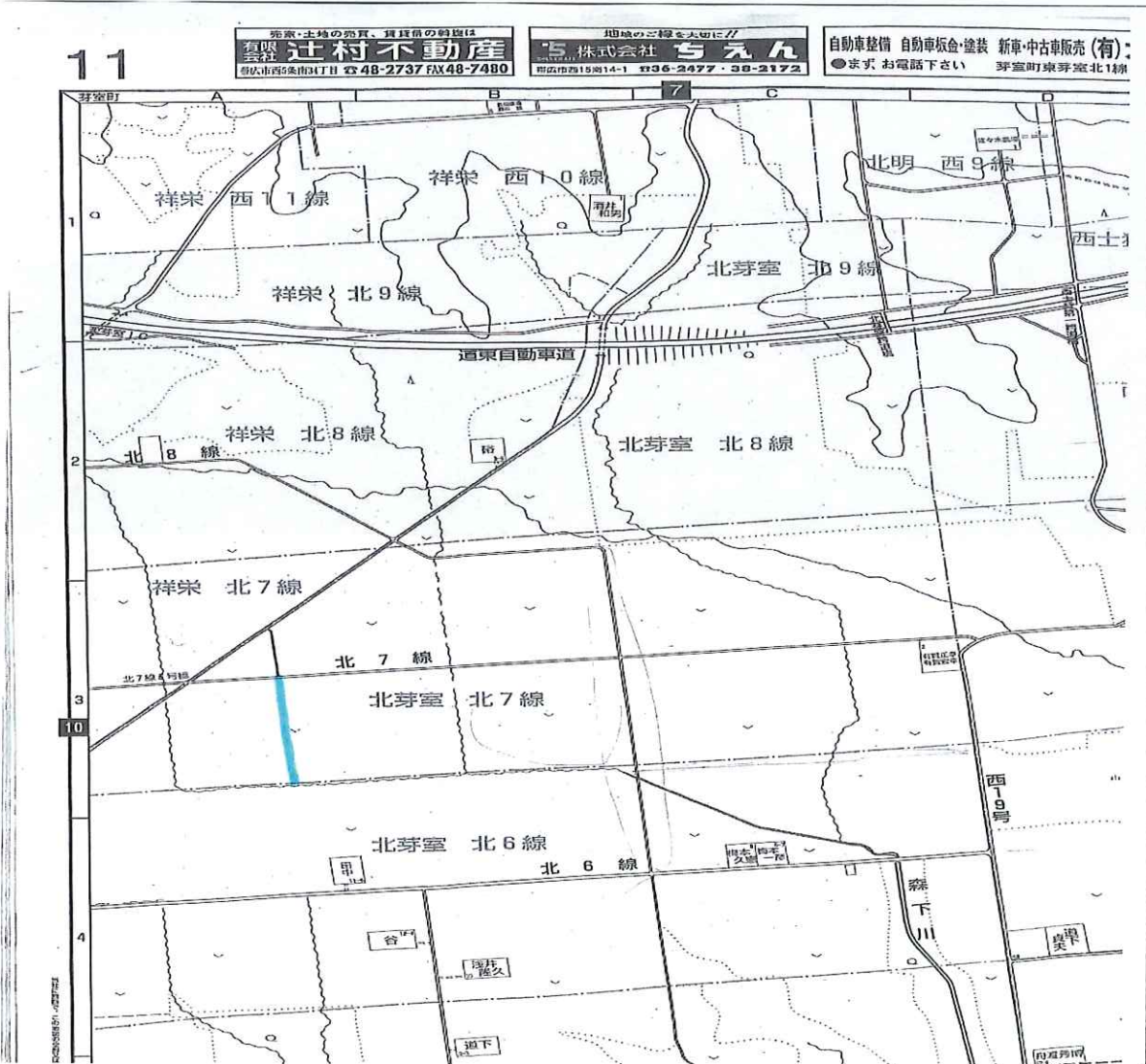
現地写真



令和8年度 農道補修砂利敷工事箇所

番号	22		
地区名	祥栄		
現場立会人	竹澤 祐太 様	電話番号	080-6092-4618
補修整備箇所	祥栄北7線付近		
砂利敷台数	3台 (1台あたり 6 m ³)	砂利量	18 m ³
砂利の大きさ	40mm	実測距離	260m

補修整備箇所図



※農道延長に対し砂利敷台数が少ない場合は、部分的な砂利敷きで補修願います。

番号	22	地区名	祥栄
現場立会人	竹澤 祐太 様	ランク	B
備 考			

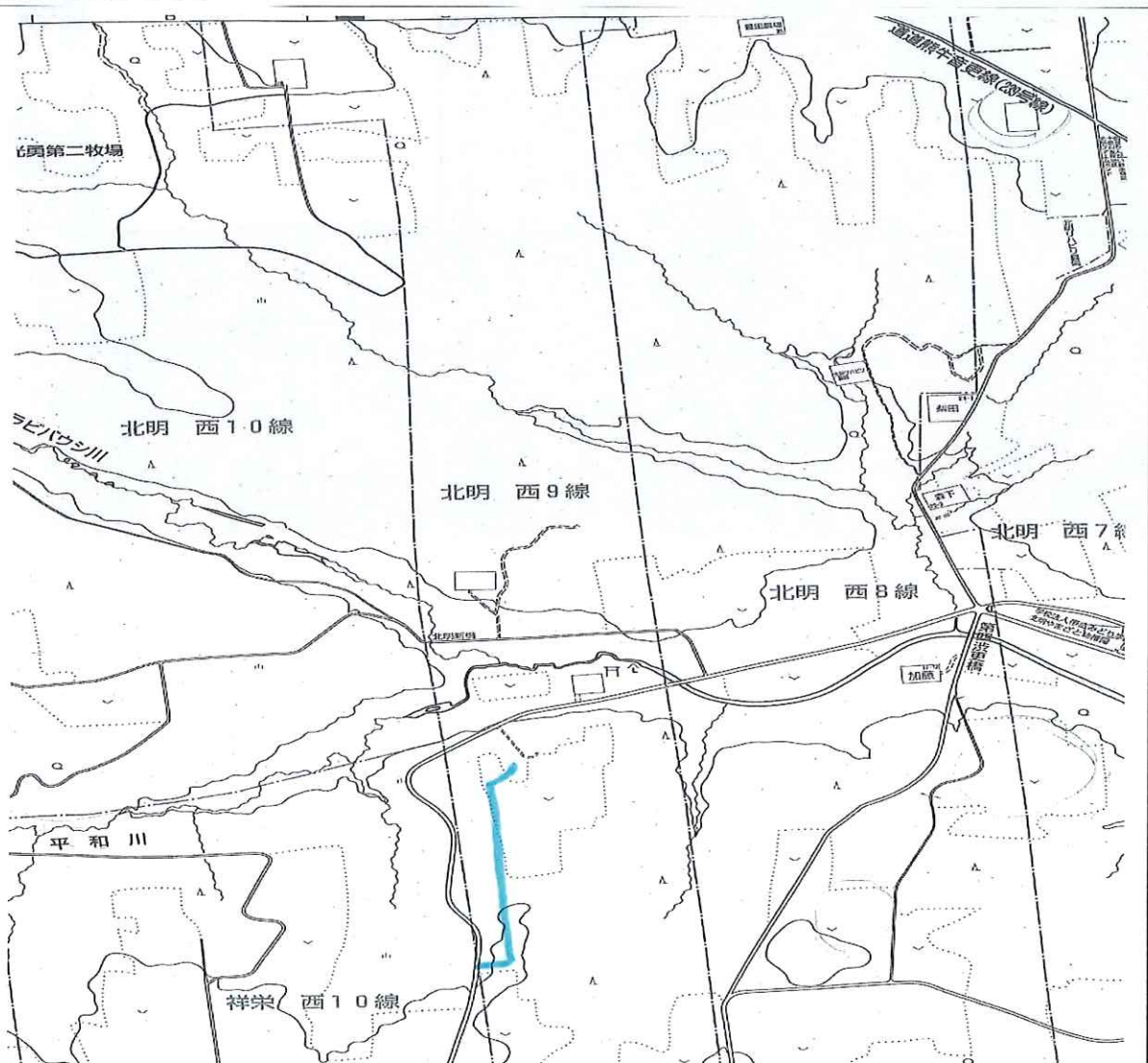
現地写真



令和8年度 農道補修砂利敷工事箇所

番号	23		
地区名	祥栄		
現場立会人	中村 貴広 様	電話番号	090-2076-7269
補修整備箇所	北明西9線		
砂利敷台数	6台 (1台あたり 6 m ³)	砂利量	36 m ³
砂利の大きさ	40mm	実測距離	550m

補修整備箇所図



※農道延長に対し砂利敷台数が少ない場合は、部分的な砂利敷きで補修願います。

番号	23	地区名	祥栄
現場立会人	中村 貴広 様	ランク	B
備 考			

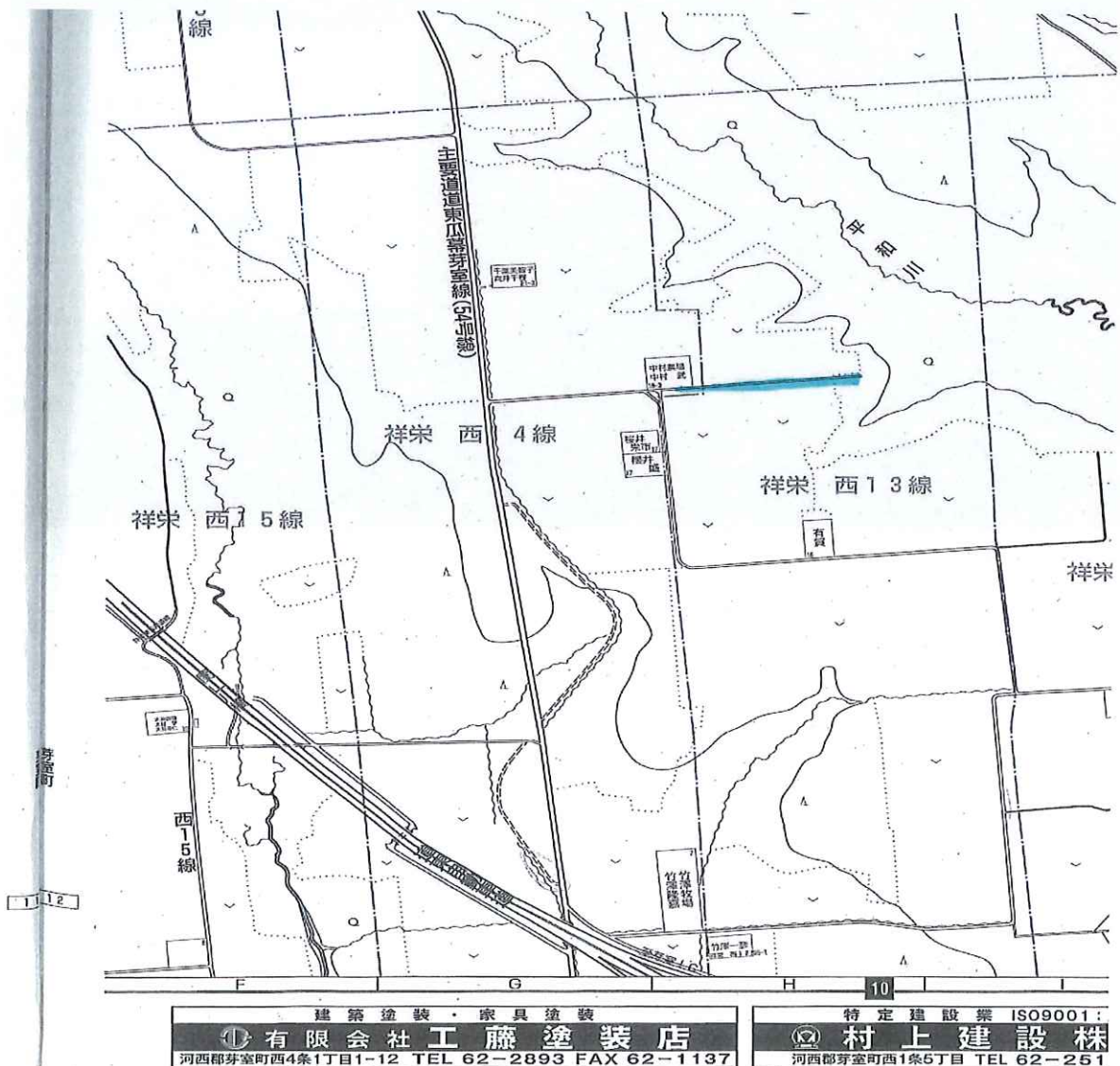
現地写真



令和8年度 農道補修砂利敷工事箇所

番号	24		
地区名	祥栄		
現場立会人	中村 貴広 様	電話番号	090-2076-7269
補修整備箇所	西14線3号		
砂利敷台数	2台 (1台あたり6m ³)	砂利量	12m ³
砂利の大きさ	40mm	実測距離	250m

補修整備箇所図



※農道延長に対し砂利敷台数が少ない場合は、部分的な砂利敷きで補修願います。

番号	24	地区名	祥栄
現場立会人	中村 貴広 様	ランク	C
備 考			

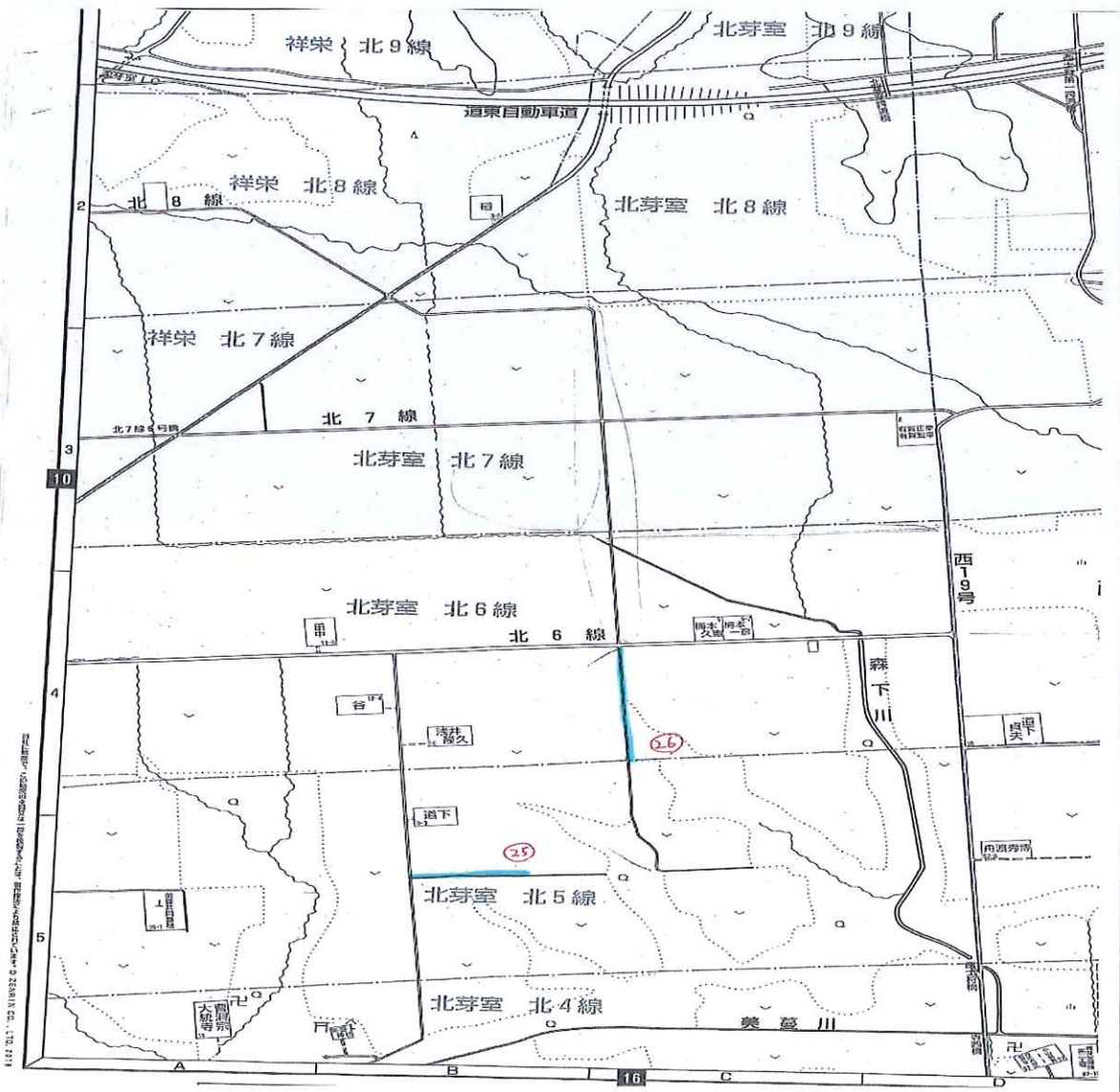
現地写真



令和8年度 農道補修砂利敷工事箇所

番号	25		
地区名	美蔓		
現場立会人	浅井 涉 様	電話番号	090-7051-7907
補修整備箇所	北5線21号		
砂利敷台数	1台 (1台あたり 6 m ³)	砂利量	6 m ³
砂利の大きさ	40mm	実測距離	180m

補修整備箇所図



※農道延長に対し砂利敷台数が少ない場合は、部分的な砂利敷きで補修願います。

番号	25	地区名	美蔓
現場立会人	浅井 渉 様	ランク	C
備 考			

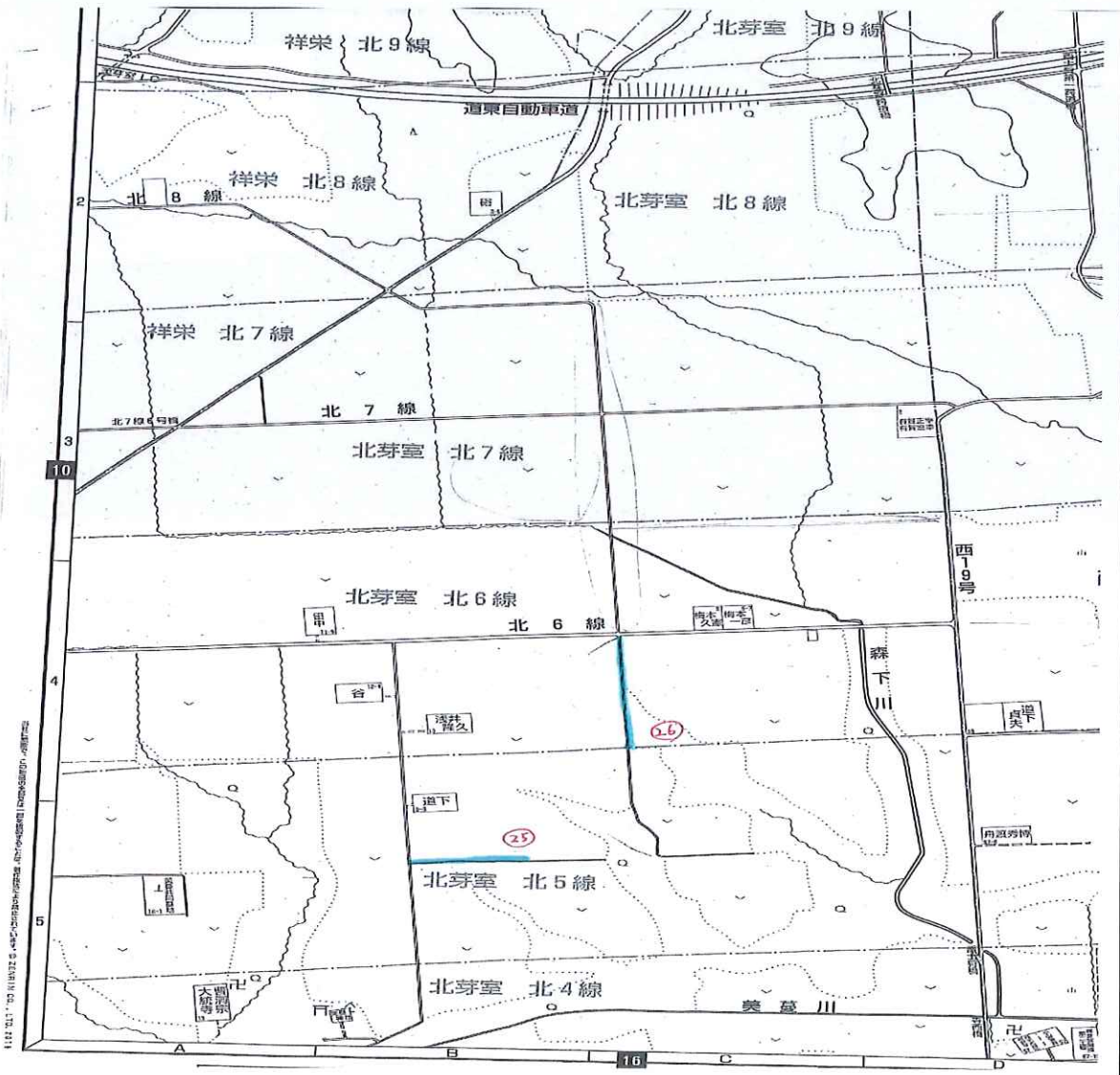
現地写真



令和8年度 農道補修砂利敷工事箇所

番号	26		
地区名	美蔓		
現場立会人	浅井 渉 様	電話番号	090-7051-7907
補修整備箇所	北6線西20号		
砂利敷台数	2台 (1台あたり 6 m ³)	砂利量	12 m ³
砂利の大きさ	40mm	実測距離	200m

補修整備箇所図



※農道延長に対し砂利敷台数が少ない場合は、部分的な砂利敷きで補修願います。

番号	26	地区名	美蔓
現場立会人	浅井 涉 様	ランク	C
備 考			

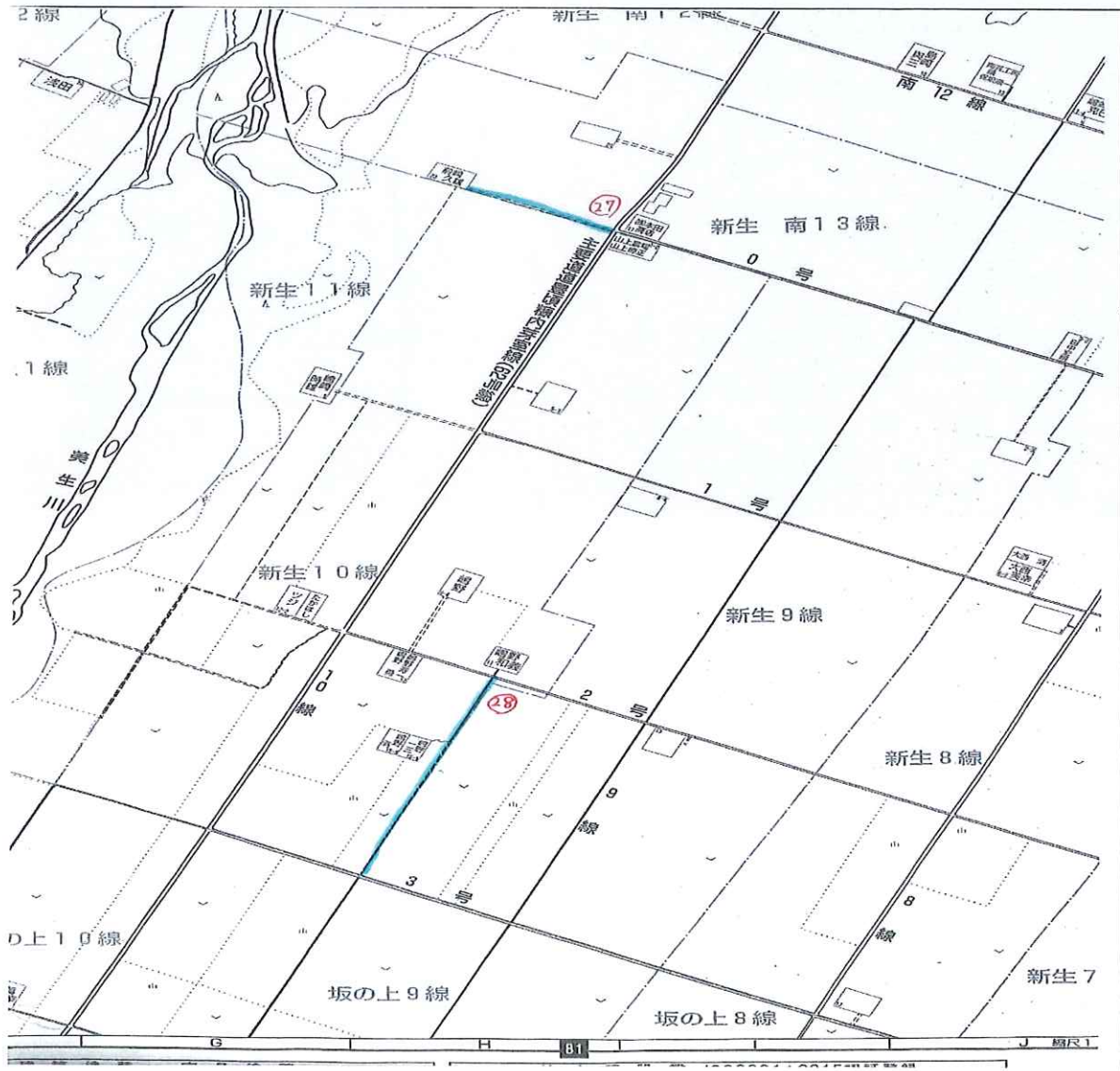
現地写真



令和8年度 農道補修砂利敷工事箇所

番号	27		
地区名	上新生		
現場立会人	前崎 涼太 様	電話番号	080-1971-6066
補修整備箇所	10線0号		
砂利敷台数	3台 (1台あたり 6 m ³)	砂利量	18 m ³
砂利の大きさ	40mm	実測距離	350m

補修整備箇所図



※農道延長に対し砂利敷台数が少ない場合は、部分的な砂利敷きで補修願います。

番号	27	地区名	上新生
現場立会人	前崎 涼太 様	ランク	C
備 考			

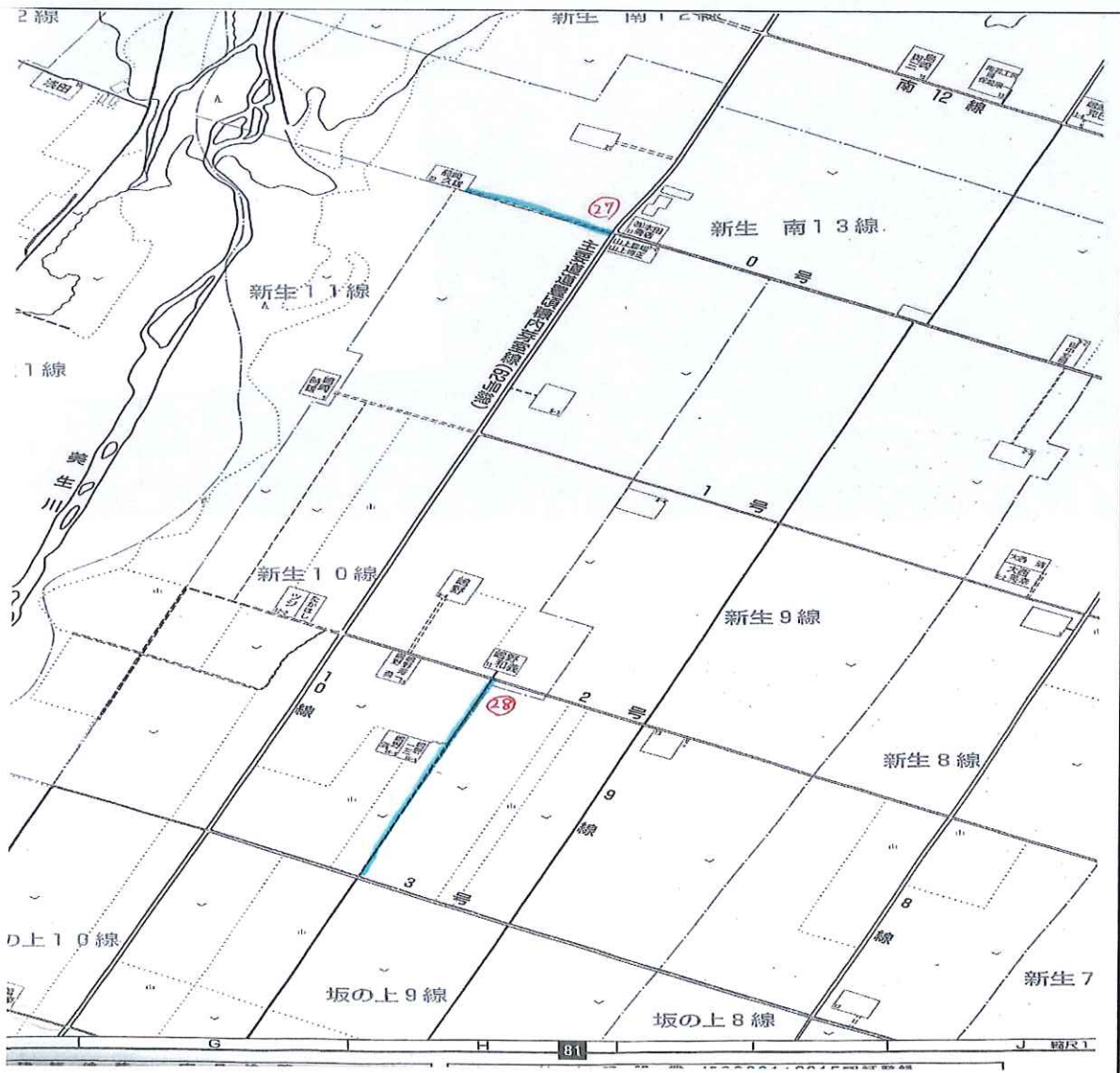
現地写真



令和8年度 農道補修砂利敷工事箇所

番号	28		
地区名	上新生		
現場立会人	嶋野 一三 様	電話番号	080-5588-5322
補修整備箇所	2号～3号		
砂利敷台数	5台 (1台あたり 6 m ³)	砂利量	30 m ³
砂利の大きさ	40mm	実測距離	500m

補修整備箇所図



※農道延長に対し砂利敷台数が少ない場合は、部分的な砂利敷きで補修願います。

番号	28	地区名	上新生
現場立会人	嶋野 一三 様	ランク	B
備 考			

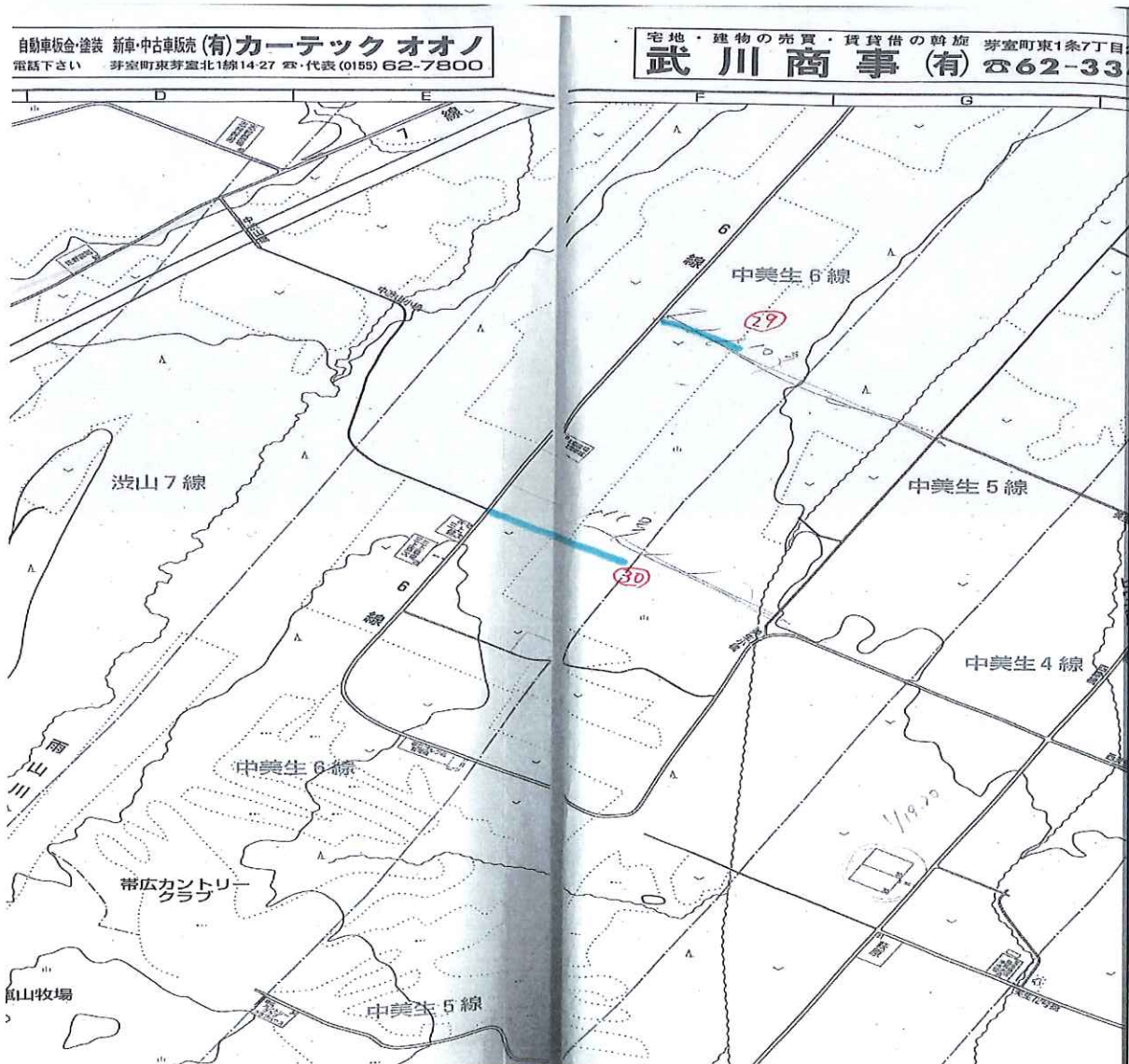
現地写真



令和8年度 農道補修砂利敷工事箇所

番号	29		
地区名	美生西		
現場立会人	三上 健次 様	電話番号	090-3774-3196
補修整備箇所	6線10号		
砂利敷台数	2台 (1台あたり 6 m ³)	砂利量	12 m ³
砂利の大きさ	40mm	実測距離	200m

補修整備箇所図



※農道延長に対し砂利敷台数が少ない場合は、部分的な砂利敷きで補修願います。

番号	29	地区名	美生西
現場立会人	三上 健次 様	ランク	C
備 考			

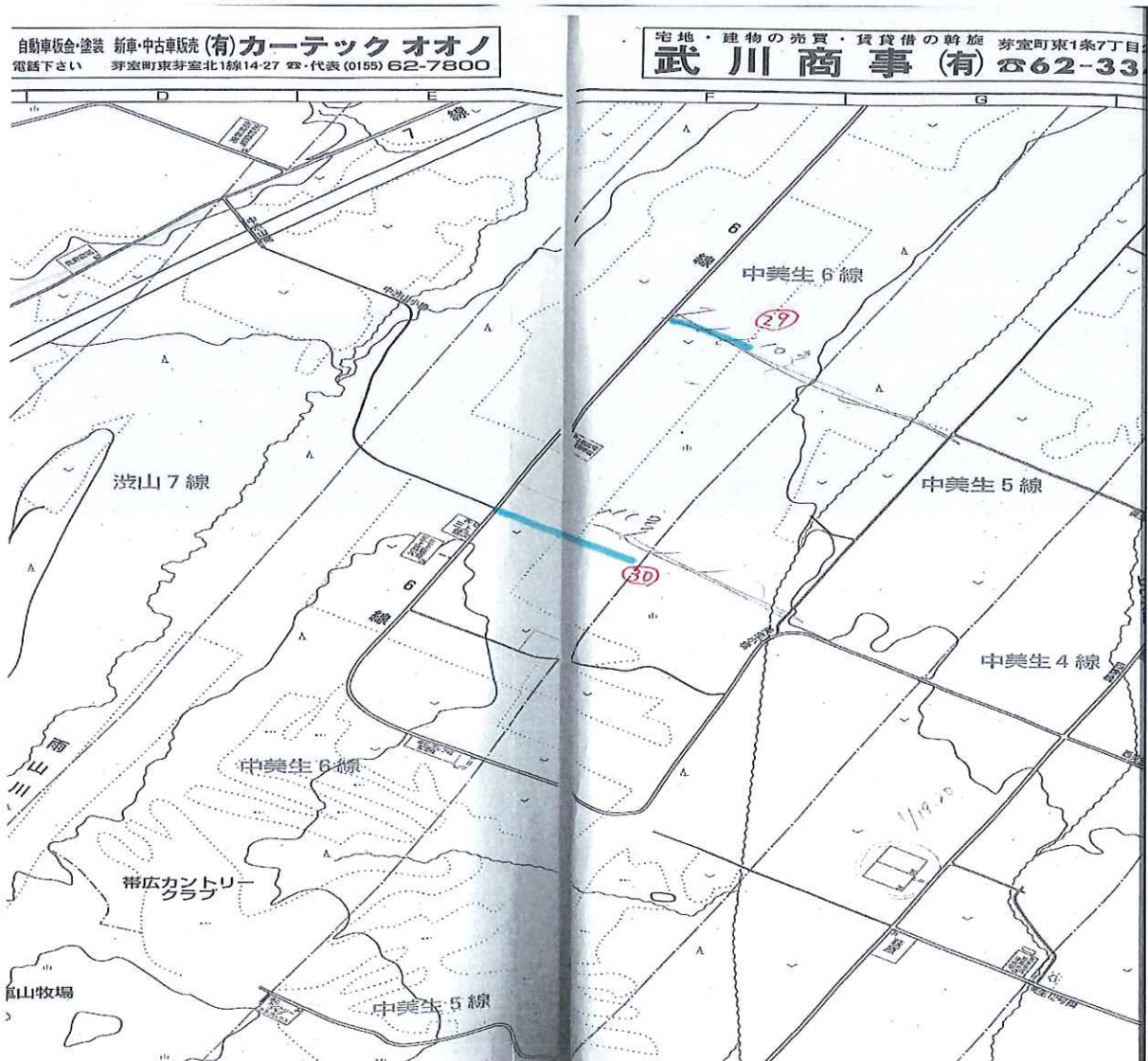
現地写真



令和8年度 農道補修砂利敷工事箇所

番号	30		
地区名	美生西		
現場立会人	三上 健次 様	電話番号	090-3774-3196
補修整備箇所	6線11号		
砂利敷台数	2台 (1台あたり6m ³)	砂利量	12m ³
砂利の大きさ	40mm	実測距離	230m

補修整備箇所図



※農道延長に対し砂利敷台数が少ない場合は、部分的な砂利敷きで補修願います。

番号	30	地区名	美生西
現場立会人	三上 健次 様	ランク	C
備 考			

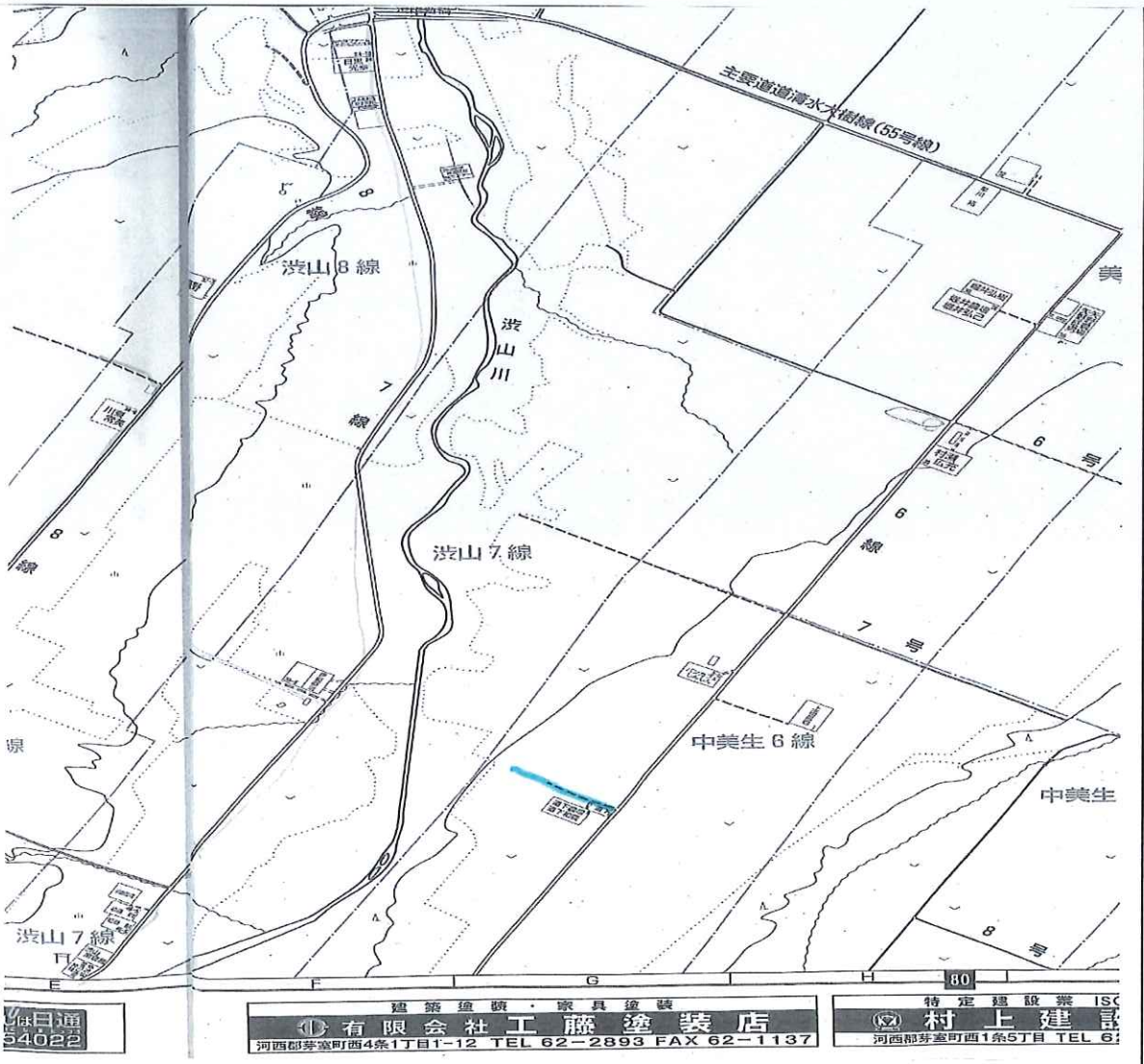
現地写真



令和8年度 農道補修砂利敷工事箇所

番号	31		
地区名	美生西		
現場立会人	道下 恭平 様	電話番号	090-7514-3314
補修整備箇所	6線8号		
砂利敷台数	2台 (1台あたり 6 m ³)	砂利量	12 m ³
砂利の大きさ	80mm	実測距離	150m

補修整備箇所図



※農道延長に対し砂利敷台数が少ない場合は、部分的な砂利敷きで補修願います。

番号	31	地区名	美生西
現場立会人	道下 恭平 様	ランク	B
備 考			

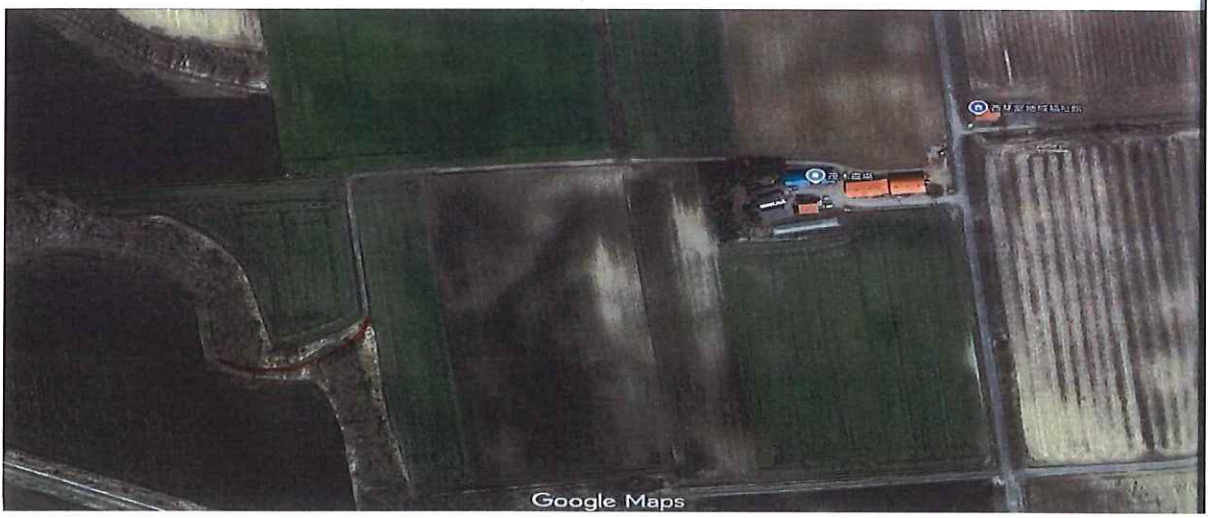
現地写真



令和8年度 農道補修砂利敷工事箇所

番号	33		
地区名	西芽室		
現場立会人	茂木 克洋 様	電話番号	090-2693-2194
補修整備箇所	南1線		
砂利敷台数	2台 (1台あたり 6 m ³)	砂利量	12 m ³
砂利の大きさ	40mm	実測距離	100m

補修整備箇所図



※農道延長に対し砂利敷台数が少ない場合は、部分的な砂利敷きで補修願います。

番号	33	地区名	西芽室
現場立会人	茂木 克洋 様	ランク	A
備 考			

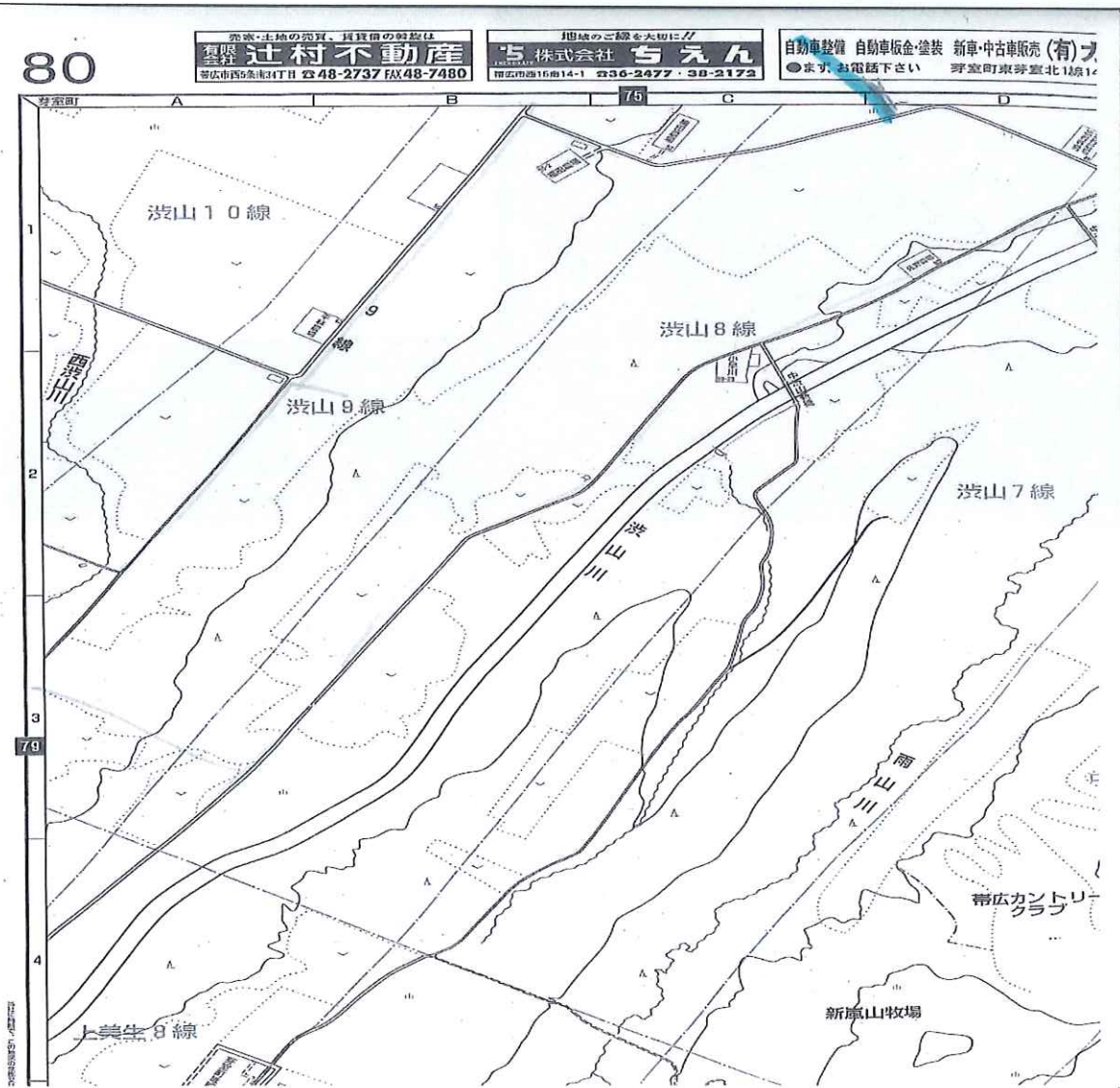
現地写真



令和8年度 農道補修砂利敷工事箇所

番号	34		
地区名	渋山南		
現場立会人	岩井 清二 様	電話番号	090-3890-0703
補修整備箇所	渋山10線14号		
砂利敷台数	1台 (1台あたり6m ³)	砂利量	6m ³
砂利の大きさ	40mm	実測距離	100m

補修整備箇所図



※農道延長に対し砂利敷台数が少ない場合は、部分的な砂利敷きで補修願います。

番号	34	地区名	渋山南
現場立会人	岩井 清二 様	ランク	C
備 考			

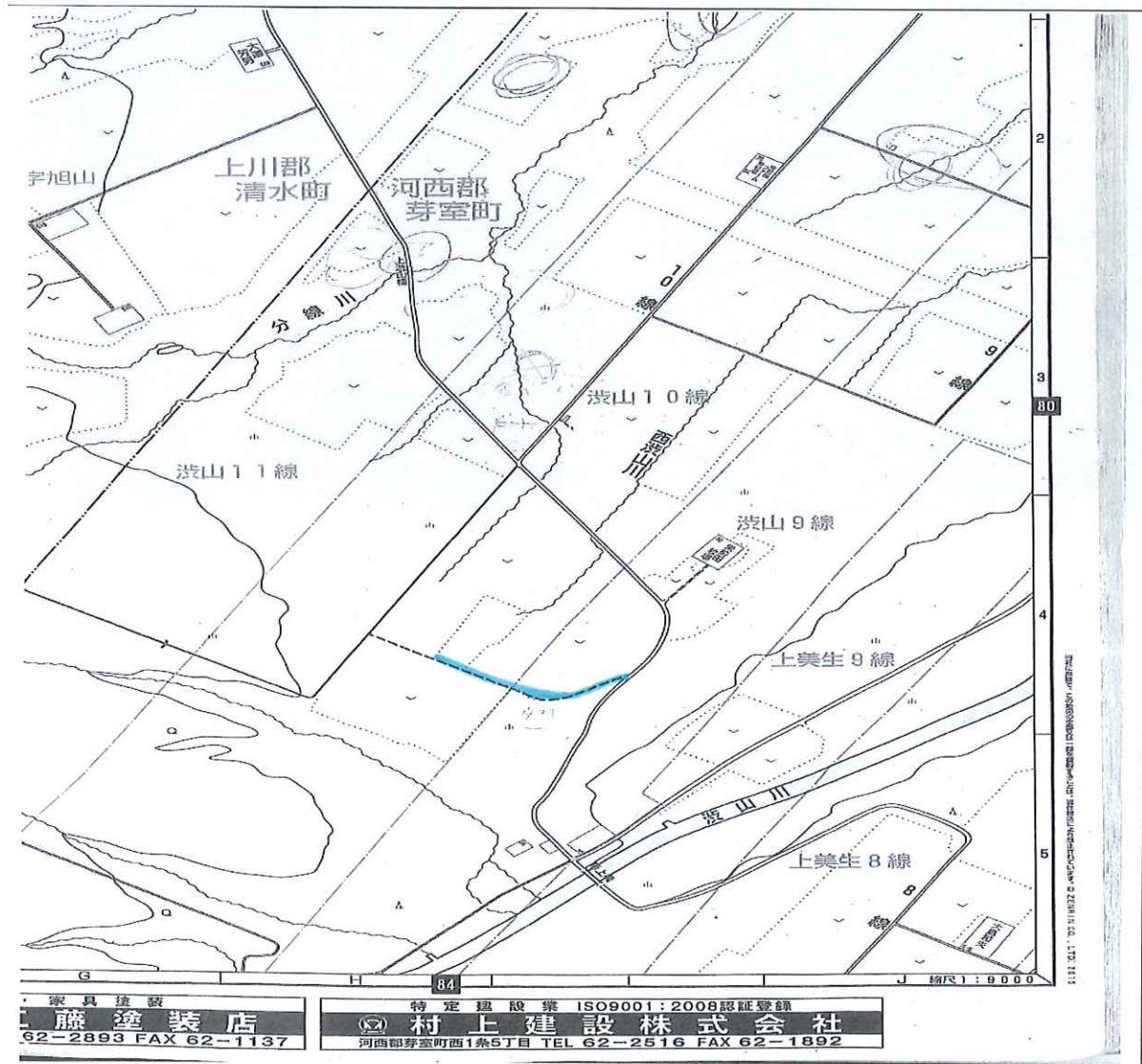
現地写真



令和8年度 農道補修砂利敷工事箇所

番号	35		
地区名	渋山南		
現場立会人	岩井 清二 様	電話番号	090-3890-0703
補修整備箇所	渋山10線14号		
砂利敷台数	2台 (1台あたり6m ³)	砂利量	12m ³
砂利の大きさ	40mm	実測距離	230m

補修整備箇所図



※農道延長に対し砂利敷台数が少ない場合は、部分的な砂利敷きで補修願います。

番号	35	地区名	渋山南
現場立会人	岩井 清二 様	ランク	B
備 考			

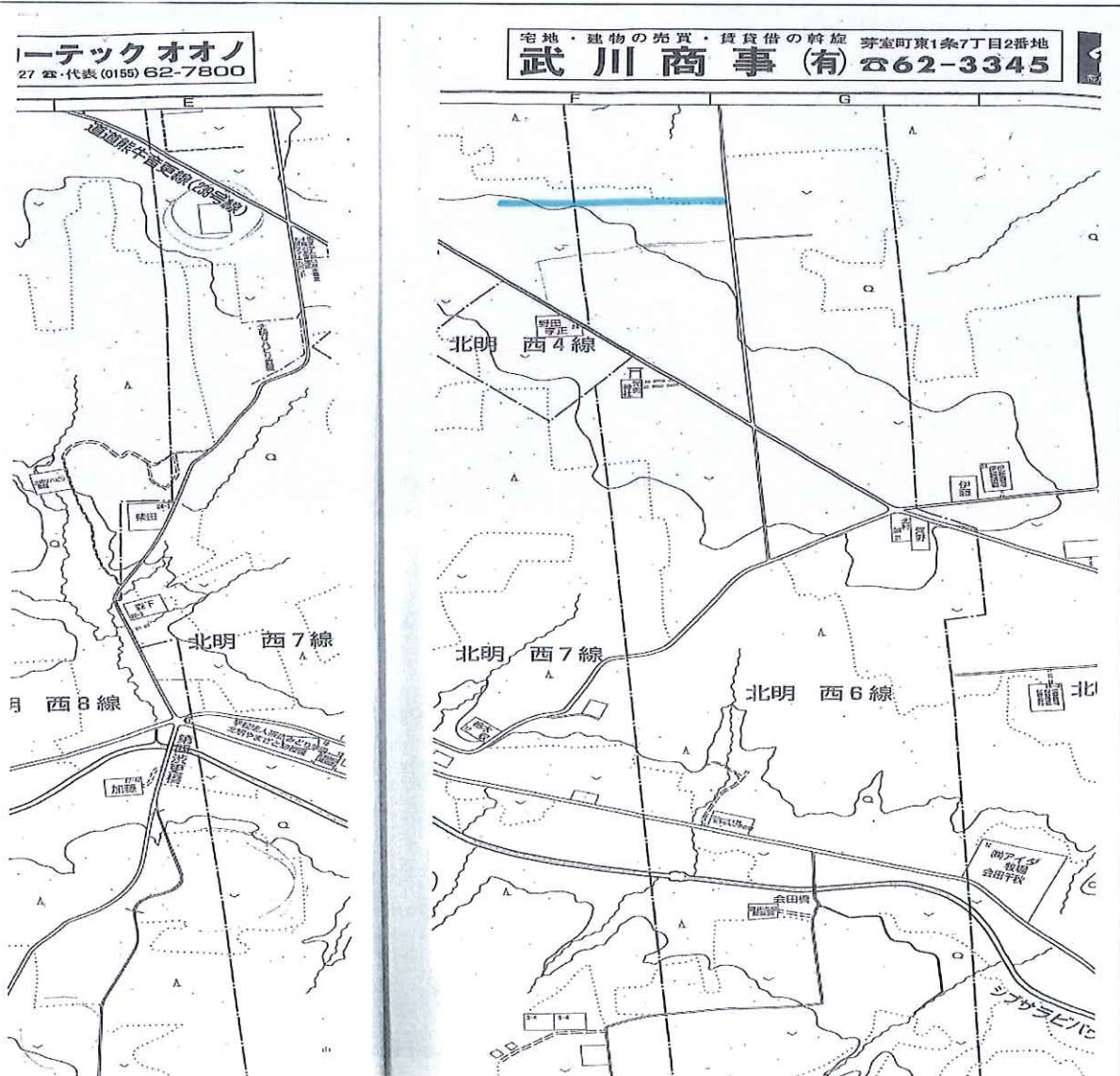
現地写真



令和8年度 農道補修砂利敷工事箇所

番号	37		
地区名	明和		
現場立会人	中村 佳貴 様	電話番号	090-7649-7636
補修整備箇所	北明西6線北		
砂利敷台数	4台 (1台あたり 6 m ³)	砂利量	24 m ³
砂利の大きさ	40mm	実測距離	400m

補修整備箇所図



※農道延長に対し砂利敷台数が少ない場合は、部分的な砂利敷きで補修願います。

番号	37	地区名	明和
現場立会人	中村 佳貴 様	ランク	B
備 考			

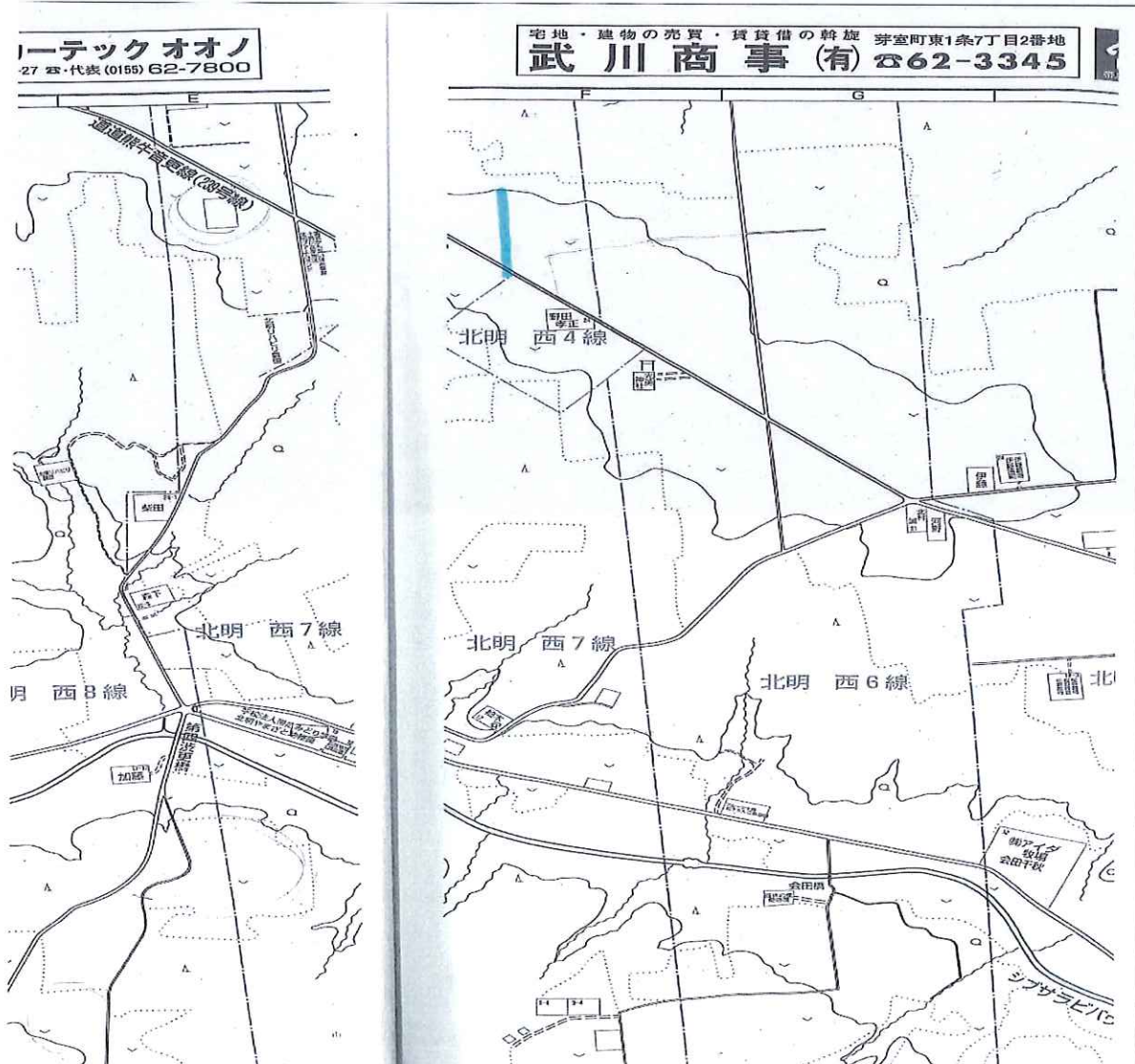
現地写真



令和8年度 農道補修砂利敷工事箇所

番号	38		
地区名	明和		
現場立会人	中村 佳貴 様	電話番号	090-7649-7636
補修整備箇所	北明西6線北		
砂利敷台数	1台 (1台あたり 6 m ³)	砂利量	6 m ³
砂利の大きさ	40mm	実測距離	170m

補修整備箇所図



※農道延長に対し砂利敷台数が少ない場合は、部分的な砂利敷きで補修願います。

番号	38	地区名	明和
現場立会人	中村 佳貴 様	ランク	C
備 考			

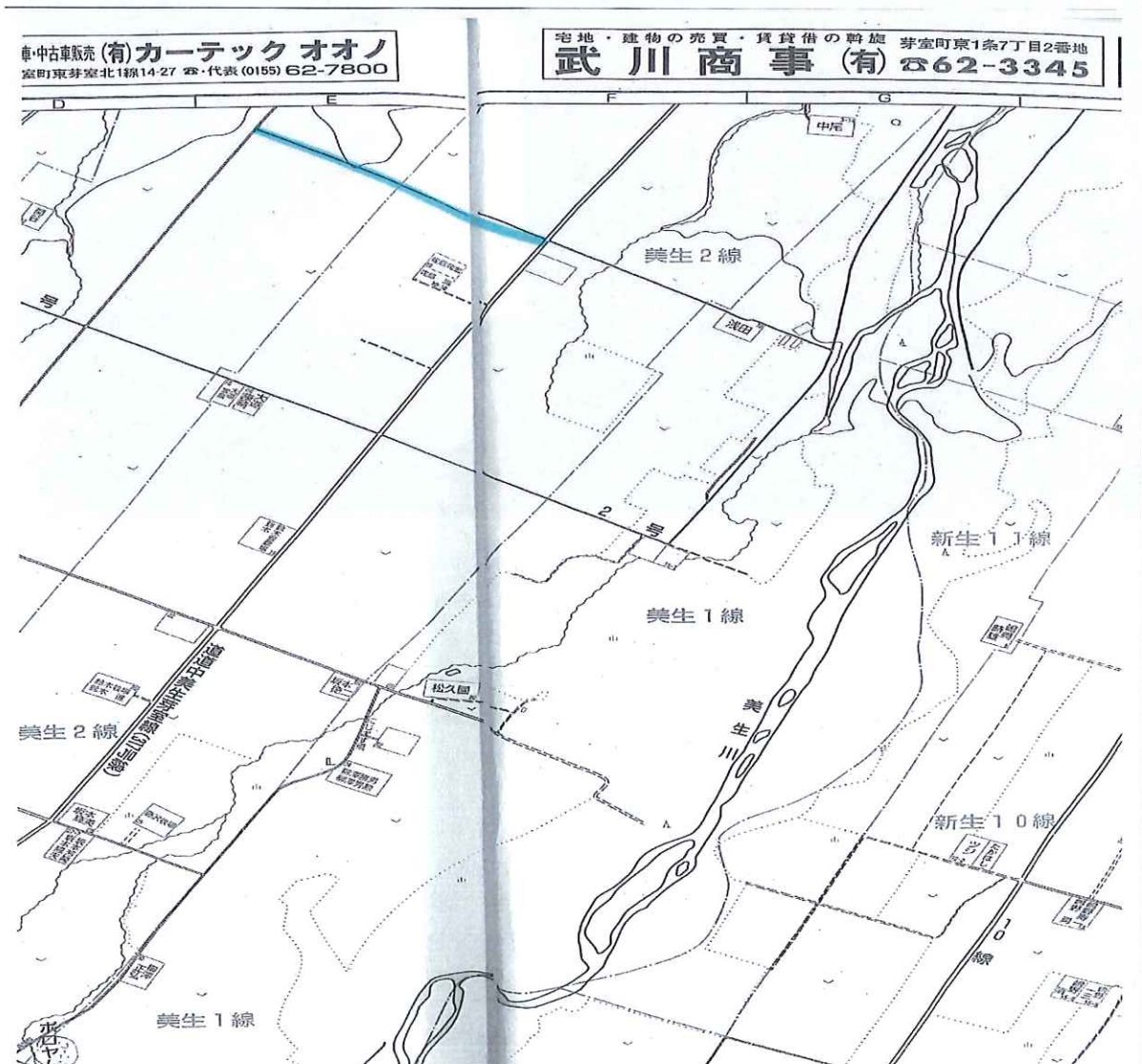
現地写真



令和8年度 農道補修砂利敷工事箇所

番号	39		
地区名	中美生		
現場立会人	盛田 義政 様	電話番号	090-1641-4178
補修整備箇所	美生1号美生3線～2線		
砂利敷台数	4台 (1台あたり 6 m ³)	砂利量	24 m ³
砂利の大きさ	40mm	実測距離	500m

補修整備箇所図



※農道延長に対し砂利敷台数が少ない場合は、部分的な砂利敷きで補修願います。

番号	39	地区名	中美生
現場立会人	盛田 義政 様	ランク	C
備考			

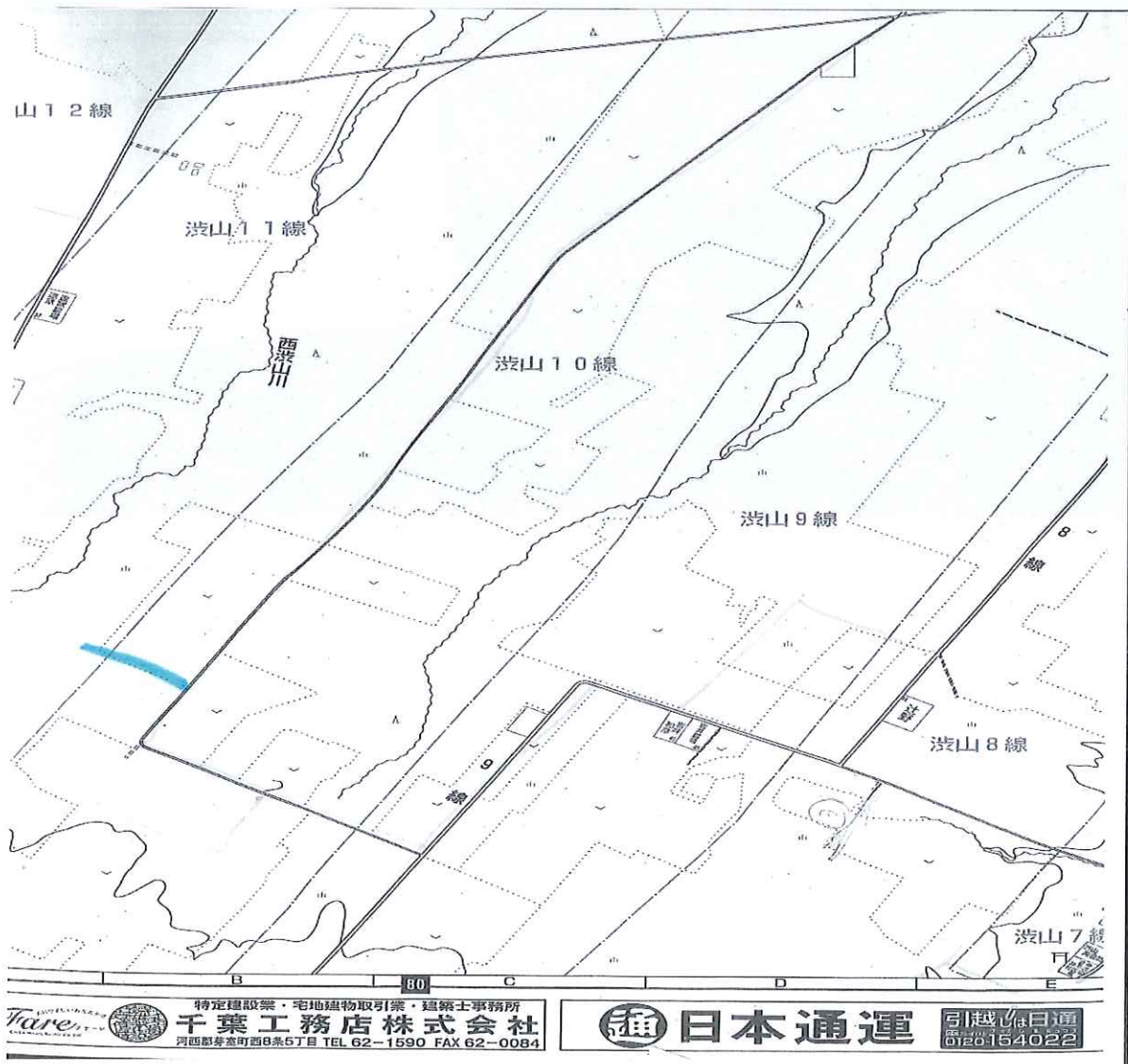
現地写真



令和8年度 農道補修砂利敷工事箇所

番号	40		
地区名	渋山南		
現場立会人	猿渡 徹 様	電話番号	090-3118-3149
補修整備箇所	渋山10線10号付近		
砂利敷台数	2台 (1台あたり6m ³)	砂利量	12m ³
砂利の大きさ	40mm	実測距離	150m

補修整備箇所図



※農道延長に対し砂利敷台数が少ない場合は、部分的な砂利敷きで補修願います。

番号	40	地区名	渋山南
現場立会人	猿渡 徹 様	ランク	A
備 考			

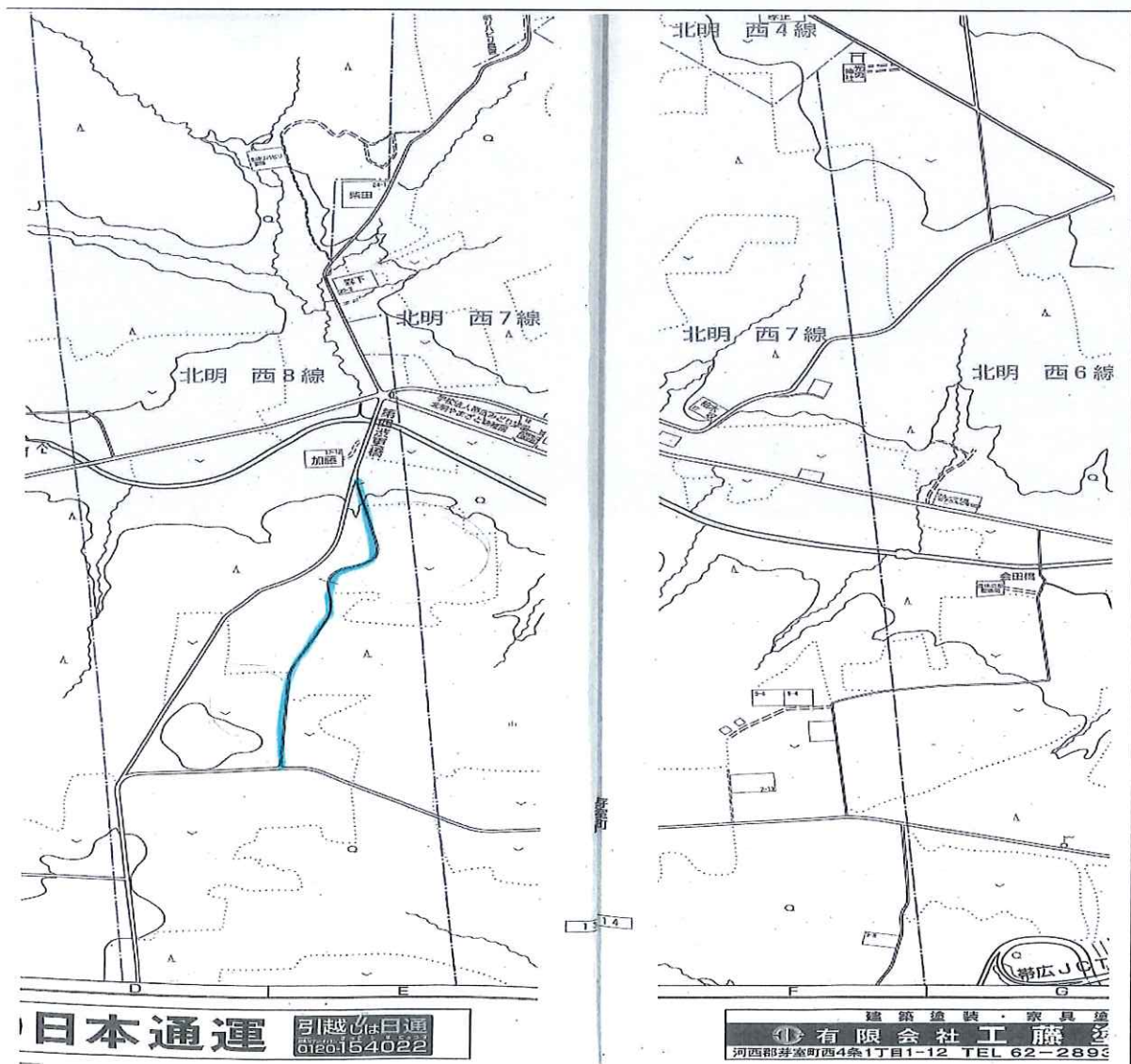
現地写真



令和8年度 農道補修砂利敷工事箇所

番号	42		
地区名	明和		
現場立会人	堀内 康秀 様	電話番号	090-3462-8788
補修整備箇所	北明西8線		
砂利敷台数	5台 (1台あたり6m ³)	砂利量	30m ³
砂利の大きさ	40mm	実測距離	700m

補修整備箇所図



※農道延長に対し砂利敷台数が少ない場合は、部分的な砂利敷きで補修願います。

番号	42	地区名	明和
現場立会人	堀内 康秀 様	ランク	C
備 考			

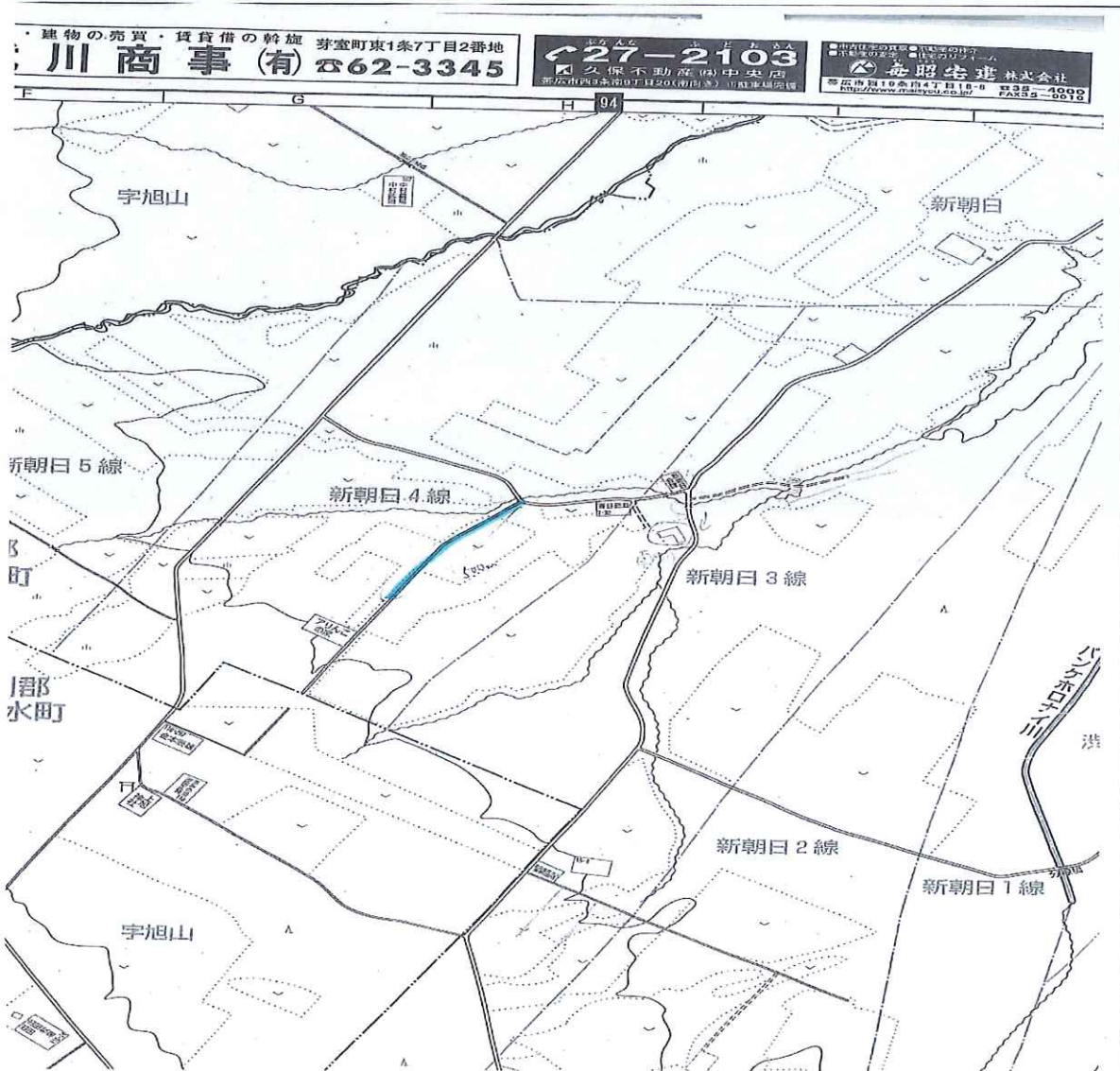
現地写真



令和8年度 農道補修砂利敷工事箇所

番号	43		
地区名	新朝日		
現場立会人	春日 健滋 様	電話番号	090-5078-2639
補修整備箇所	旧上旭小学校へ向かう道		
砂利敷台数	4台 (1台あたり 6 m ³)	砂利量	24 m ³
砂利の大きさ	40mm	実測距離	410m

補修整備箇所図



※農道延長に対し砂利敷台数が少ない場合は、部分的な砂利敷きで補修願います。

番号	43	地区名	新朝日
現場立会人	春日 健滋 様	ランク	B
備考			

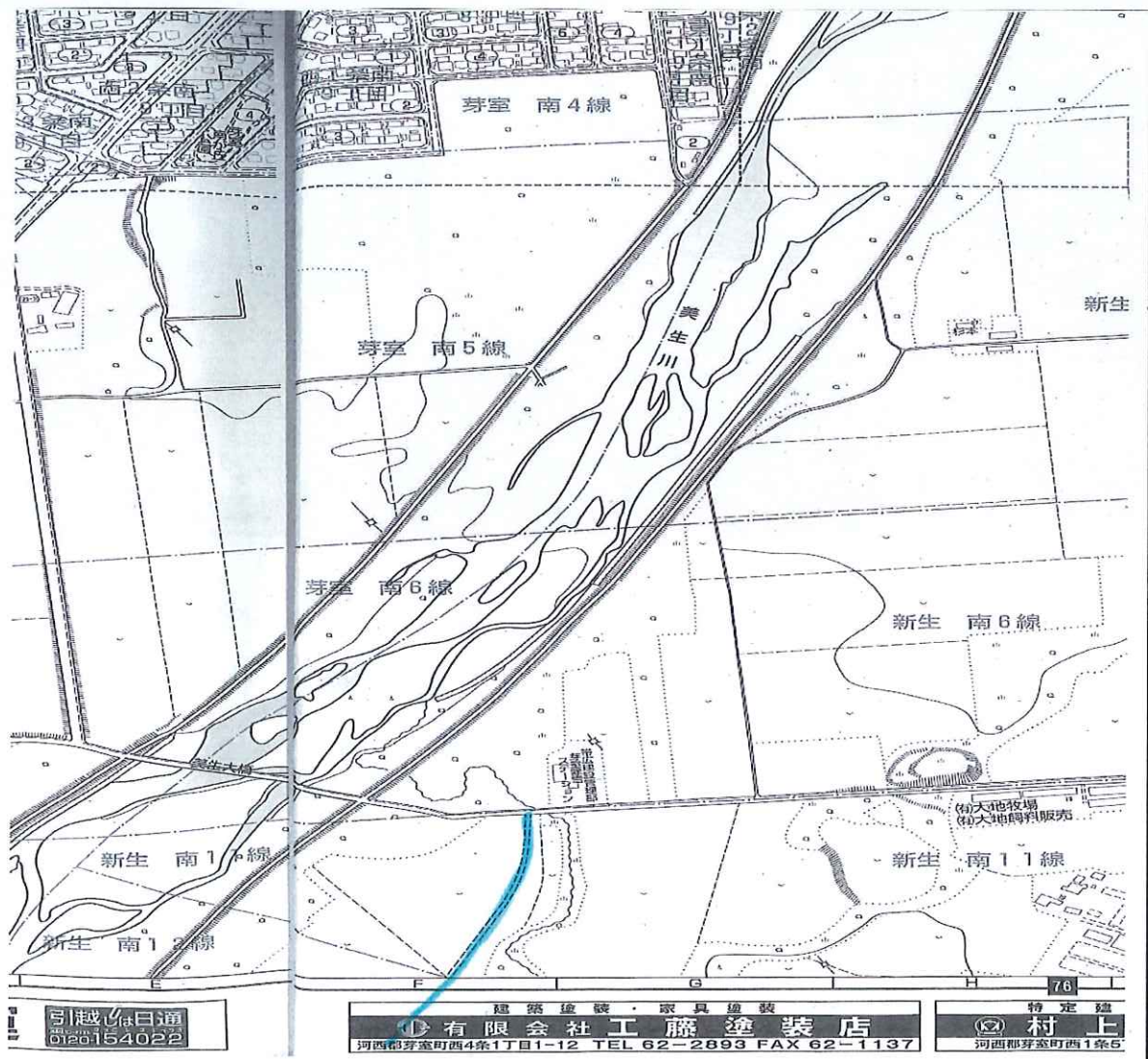
現地写真



令和8年度 農道補修砂利敷工事箇所

番号	44		
地区名	西新生		
現場立会人	杉本 志信 様	電話番号	090-8909-7223
補修整備箇所	新生南 12 線 23 番地付近		
砂利敷台数	2 台 (1 台あたり 6 m ³)	砂利量	12 m ³
砂利の大きさ	40mm	実測距離	300m

補修整備箇所図



※農道延長に対し砂利敷台数が少ない場合は、部分的な砂利敷きで補修願います。

番号	44	地区名	西新生
現場立会人	杉本 志信 様	ランク	C
備 考			

現地写真

