

単 独

2025年度施行

見積用

## 芽室高校耐震性貯水槽用緊急遮断弁修繕工事 実施設計書

---

参考資料

本資料は、入札額を算定する際に参考とする資料であり、契約上の制約を有するものではない。

芽室町

# 特記仕様書

- 01

共通仕様書

当該修繕工事の設計図書は、『芽室町土木関係工事等積算要領』に基づき作成している。  
工種区分は修繕工事（業務委託）（道路外）である。
- 02

工事内容

当該修繕工事は、芽室高校に設置されている耐震性貯水槽用緊急遮断弁のパイロット配管部品であるダイヤフラム弁(2)の交換を行う。  
修繕工事中に交換部品等の必要と思われる箇所があった際は、速やかに監督員に報告することとする。  
ダイヤフラム弁(2)の交換後に貯水槽内の水の入れ替え及び試運転調整を実施し、動作確認を行うこと。
- 03

作業工程

工程については芽室高校の春休みを予定している。詳細な日程は監督員と協議し決定することとする。  
また、作業工程に変更が生じた場合は、速やかに報告すること。
- 04

提出書類及び成果品

提出書類は下記の通りとし、遅滞なく提出しなければならない。

着工届	1部	契約後速やかに
完成届	1部	完成時速やかに
修繕工事受渡書	1部	検定・受渡後速やかに

成果品については、PDFによる電子成果品とする。なお、特段の事情により電子成果品による提出が困難な場合は監督員と協議すること。

工事完成報告書  
工事記録写真

# 修繕工事概要書

## 1 工事名

芽室高校耐震性貯水槽用緊急遮断弁修繕工事

## 2 工事場所

芽室高校駐車場内耐震性貯水槽

## 3 工事内容

耐震性貯水槽用緊急遮断弁パイロット配管ダイヤフラム弁交換 一式

水槽内水抜・水張作業及び配管作業 一式

## 4 工期

令和8年2月16日から令和8年3月31日まで

施工位置図 S=1:2500



耐震性貯水槽設置工事（芽室高校）					
名 称		施工位置図			
縮 尺	1:2500		平成 年 月 日作成		
			設計番号	—	
			図 番	1	
河 西 郡 芽 室 町					
所 長	部 長	課 長	設 計	製 図	
株式会社 日 水 コ ン					

縮尺 1:100

2条北1丁目



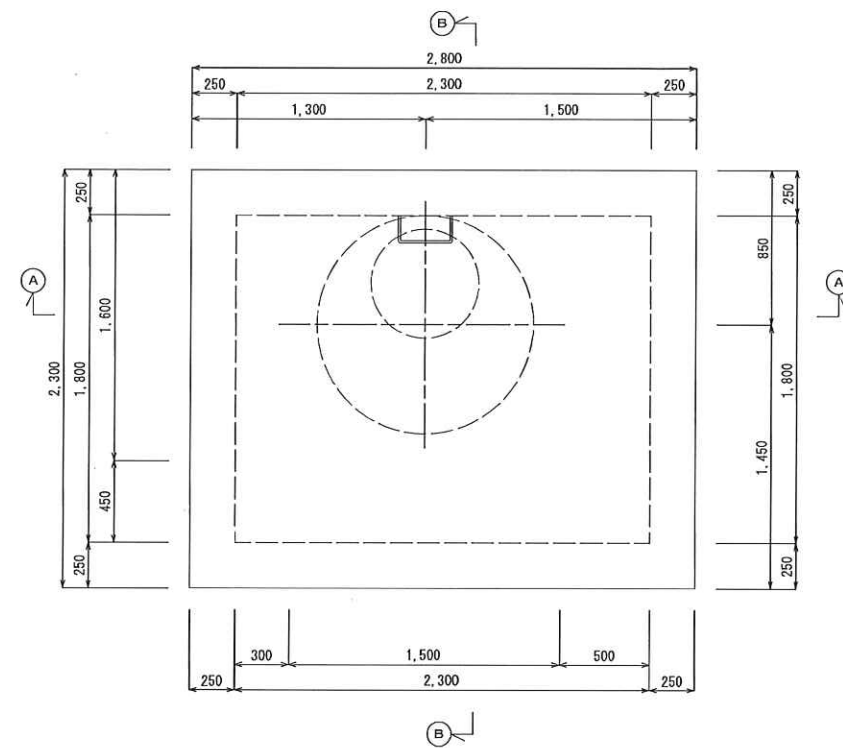
参考四

耐震性貯水槽設置工事（茅室高校）									
名 称		耐震性貯水槽平面図							
縮 尺		1:100			平成 年 月 日作成				
				設計番号		—			
				図 番		3			
河 西 郡 茅 室 町									
所 長		部 長		課 長		設 計		製 図	
株式会社 日 水 コ ン									

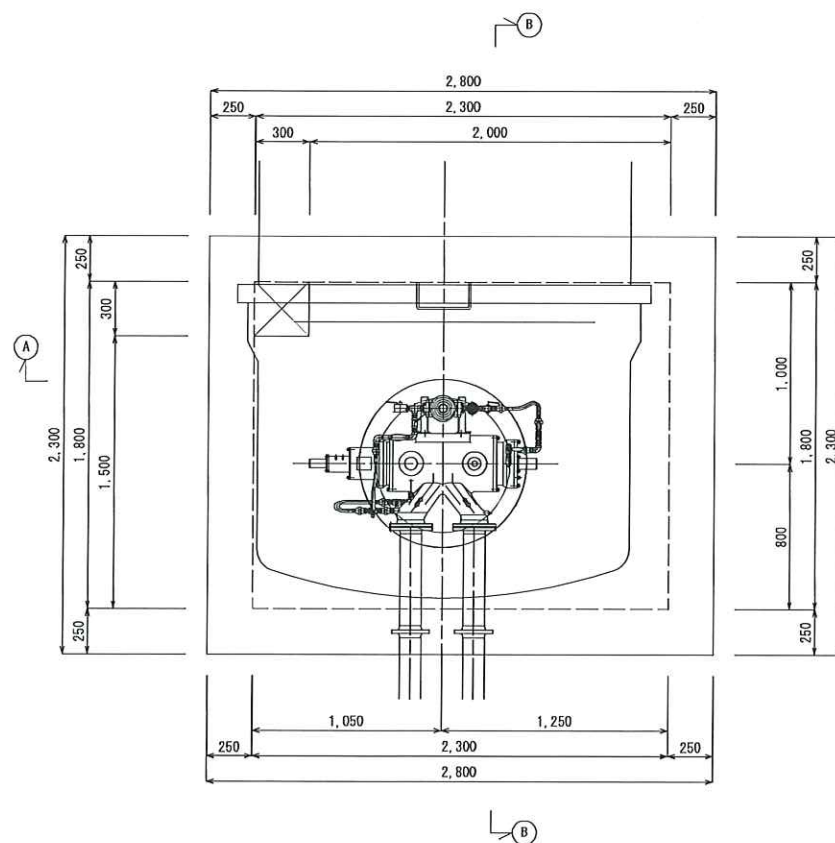


緊急遮断弁室詳細図 S=1:20

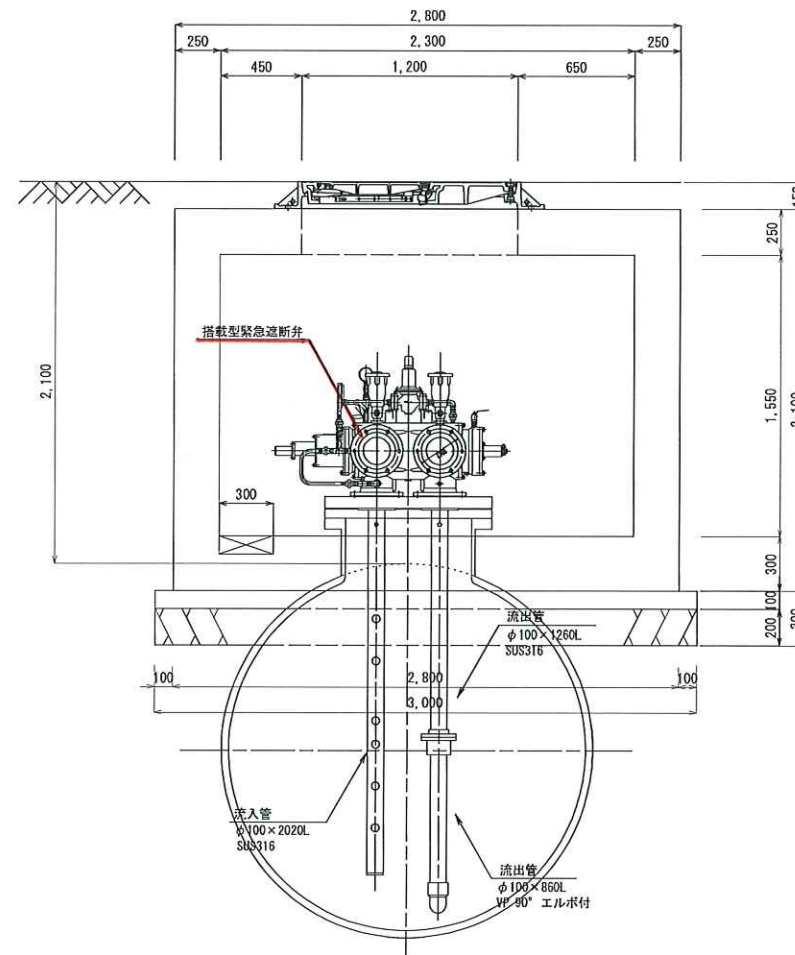
平面図 (1)



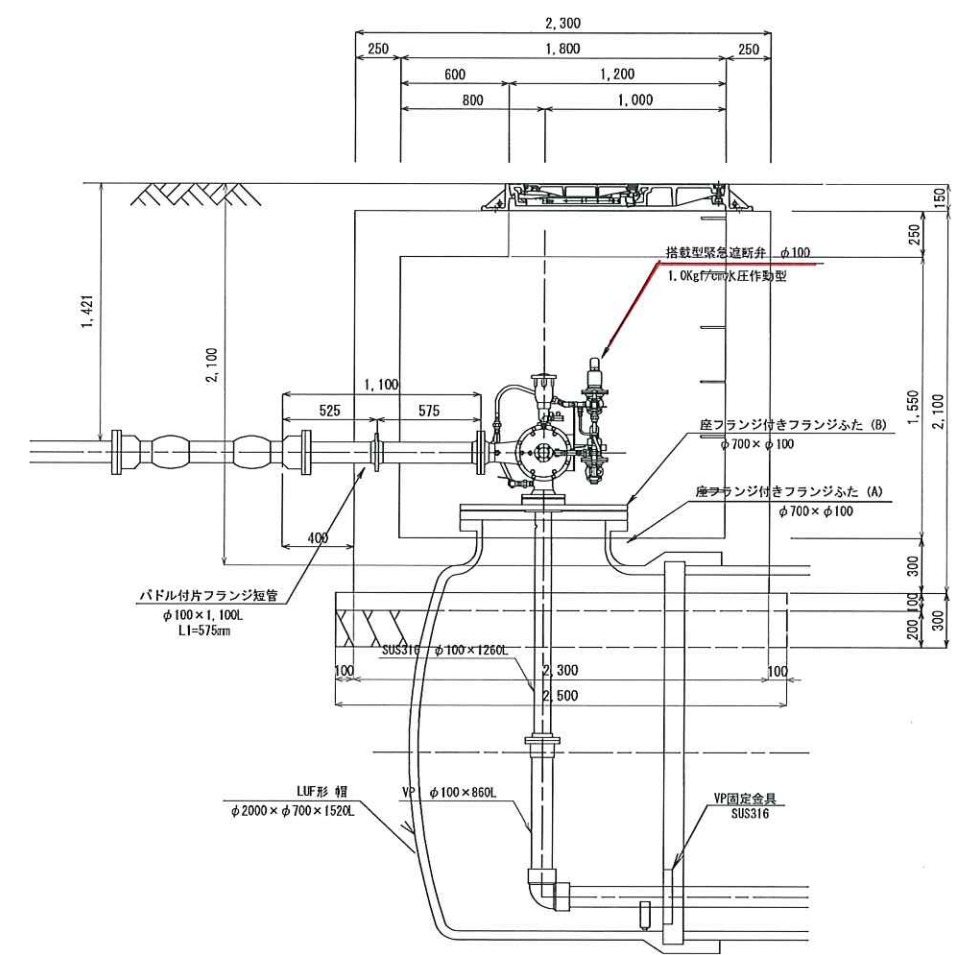
平面図 (2)



A-A断面図



B-B断面図



参考図

一般事項

- コンクリート  
・ 躯体 : 21N/mm<sup>2</sup> × 25mm × 8cm  
・ 無筋 後打ち : 18N/mm<sup>2</sup> × 25mm × 8cm
- 鉄筋種別  
SD295A (D13mm)
- 鉄筋継手  
重ね継手

耐震性貯水槽設置工事（芽室高校）						
名 称		緊急遮断弁室詳細図				
縮 尺		1:20		平成 年 月 日作成		
				設計番号		—
				図 番		6
河 西 郡 芽 室 町						
所 長	部 長	課 長	設 計	監 図		
株式会社 日 水 コ ン						

積 算 情 報

設 計 書 番 号	25-18-H1-0173-0	設 計 者 名	
出 張 所 名	芽室町		
適 用 単 価	一般土木		
入 札 日 ( 開 札 日 )	2026年 2月10日		
歩 掛 適 用 年 月	2026年 1月19日		
単 価 適 用 年 月	2026年 1月19日		
適用単価 地 区	生 コ ン	K01:帯広市・音更町・芽室町・中札内村・更別村・幕別町・池田町・豊頃の一部	
	合 材	K01:帯広市、音更町、芽室町、清水町、士幌町、幕別町、池田町、中札内村、更別村、山岳部除く新得町と鹿追町、豊頃町一部	
	石 材	K05:帯広市・音更町・芽室町・幕別町・池田町・中札内村・更別村・豊頃町の一部・士幌町の一部	
	港 湾 石 材		
	燃 料	K00:帯広建設管理部	
適 用 工 種			

積算時想定工事期間	2026年 2月16日 ~ 2026年 3月31日 (44日)
工期の設定	通常工期 実施工期：44日 完成期限： 2026年 3月31日
冬期労務補正	2026年01月 ~ 2026年01月 冬期労務補正：あり 時間的制約：時間的制約無し

## 工事概要一覧表

事業種別	工事箇所	水系・路河川名	橋梁名等
地域防災対策事業	芽室高校駐車場内 耐震性貯水槽		

費 目	本工事費	芽室高校耐震性貯水槽用緊急遮断弁修繕工事
-----	------	----------------------

工 事 概 要	No	当 初	変 更
	1	耐震性貯水槽用緊急遮断弁修繕 一式	
	2		
	3		
	4		
	5		
	6		
	7		



## 諸経費情報

	I C T 補正	しない
	週休 2 日制の補正	しない
共通仮設費	主たる工種	
	施工地域補正	補正無し（ 地方部 施工場所が一般交通等の影響を受けない場合 ）
現場環境改善費	計上の有無	しない
	市街地補正	市街地
現場管理費	施工地域補正	補正無し（ 地方部 施工場所が一般交通等の影響を受けない場合 ）
	緊急工事補正	しない
工期延長等に伴う現場維持費	計上の有無	しない
	施工地域補正	補正無し（ 地方部 施工場所が一般交通等の影響を受けない場合 ）
	工期延長等日数	0日
	延長期間最終日の基準年月	2026/01
一般管理費等	前払金割合による補正	3 5 %を超えるもの
	契約保証に係る補正	

## 設計内訳書

工事名	芽室高校耐震性貯水槽用緊急遮断弁修繕工事	当 初	事業区分	水道工事		主たる工種			
			工事区分	上水道工事	施工地域	補正無し			
工事区分・工種・種別・細別		規格	単位	数量	単価	金額	数量増減	金額増減	摘要
上水道工事			式	1					
機器等据付工及び現場溶接工			式	1					
機器等据付工及び現場溶接工			式	1					
耐震性貯水槽			式	1					内-1号
水抜作業及び配管作業			式	1					単-1号
直接工事費			式	1					
共通仮設費			式	1					
共通仮設費（率計上）			式	1					
純工事費			式	1					
現場管理費			式	1					
工事原価			式	1					
一般管理費等			式	1					

# 設計内訳書

工事名	芽室高校耐震性貯水槽用緊急遮断弁修繕工事	当 初	事業区分	水道工事			主たる工種		
			工事区分	共通仮設費			施工地域	補正無し	
工事区分・工種・種別・細別		規格	単位	数量	単価	金額	数量増減	金額増減	摘要
工事価格			式	1					
消費税相当額			式	1					
工事費計			式	1					

## 工場管理費

1	間接労務費対象額 管理費区分 7		
2	間接労務費率		
3	間接労務費計上額		
4	工場管理費 工場純工事費		
5	非対象額計 ( - )		管理費区分 5 , 9
6	工場管理費対象額		
7	工場管理費率		
8	工場管理費計上額		

## 共通仮設費

1	主たる工種 単独（当該工事）		
2	主たる工種 合算工事		
3	対象工事費		
4	直接工事費		
5	準備費（処分費）		
6	事業損失防止施設費		
7	対象工事費に含まれる処分費 単独（追加工事）		
8	現工事		
9	合算工事		
10	非対象額計（ - ）		
11	管理費区分 1		橋梁、P C 桁、門扉、ポンプ等購入費
12	管理費区分 2 , 7		工場原価
13	管理費区分 5		一般管理費等のみ対象額
14	管理費区分 9		間接費非対象額
15	管理費区分 T		全処分費のうち 3 % または 3 0 0 0 万円を超える額
16	管理費区分 Y		管材費関係の 1/2
17	対象額支給品（ + ）		
18	無償貸付機械評価額（ + ）		
19	共通仮設費対象額 単独（追加工事）		
20	現工事		
21	合算工事		
22	処分費等を除く共通仮設費対象額 単独（追加工事）		調整工事入力で使用
23	現工事		
24	合算工事		
25	共通仮設費（率分） 率（補正前） 単独（追加工事）		
26	現工事		
27	合算工事		
28	施工地域等補正 単独（追加工事）		*補正係数を乗じる
29	現工事		
30	共通仮設費（率分） 率（補正後）		
31	計上額 単独（追加工事）		
32	現工事		
33	合算工事		

## 共通仮設費

34	調整工事計上額		
35	現場環境改善費対象工事費		
36	直接工事費		
37	非対象額計（ - ）		
38	管理費区分 1		橋梁、P C 桁、門扉、ポンプ等購入費
39	管理費区分 2 , 7		工場原価
40	管理費区分 5		一般管理費等のみ対象額
41	管理費区分 9		間接費非対象額
42	管理費区分 T		
43	管理費区分 Y		管材費関係の 1 / 2
44	対象額支給品（ + ）		
45	無償貸付機械評価額（ + ）		
46	現場環境改善費対象額（ P i ） 単独（追加工事）		
47	現工事		
48	合算工事		
49	現場環境改善費 率（補正前） 単独（追加工事）		
50	現工事		
51	合算工事		
52	施工地域等補正 単独（追加工事）		
53	現工事		
54	現場環境改善費 率（補正後）		
55	計上額 単独（追加工事）		
56	現工事		
57	合算工事		
58	調整工事計上額		
59	共通仮設費（積上分）		
60	運搬費		
61	準備費		
62	事業損失防止施設費		
63	安全費		
64	役務費		
65	技術管理費		
66	営繕費		



共通仮設費

[illegible]

## 現場管理費

1	主たる工種		
2	単独（追加工事）純工事費		
3	単独（追加工事）直接工事費		
4	単独（追加工事）共通仮設費		
5	非対象額計（－）		
6	管理費区分 2 , 7		工場原価
7	管理費区分 5		一般管理費等のみ対象額
8	管理費区分 9		間接費非対象額
9	管理費区分 T		全処分費のうち 3 % または 3 0 0 0 万円を超える額
10	管理費区分 Y		管材費関係の 1/2
11	対象額支給品（＋）		
12	無償貸付機械評価額（＋）		
13	現場管理費対象純工事費 単独（追加工事）		
14	現工事		
15	合算工事		
16	処分費等を除く 現場管理費対象純工事費		調整工事入力で使用
17	現工事		
18	合算工事		
19	率（補正前） 単独（追加工事）		
20	現工事		
21	合算工事		
22	施工地域等補正 単独（追加工事）		*補正係数を乗じる
23	現工事		
24	施工時期補正		
25	緊急工事補正		
26	真夏日補正		
27	砂防・地すべり補正 単独（追加工事）		
28	現工事		
29	率（補正後）		
30	計上額 単独（追加工事）		
31	現工事		
32	合算工事		
33	調整工事計上額		

## 一般管理費等

事務所名 芽室町水道課

工事番号

第 回変更

発注年月

契約区分

主工種

1	工事原価		
2	純工事費		
3	現場管理費		
4	工期延長等に伴う現場維持費		
5	非対象額計（ - ）		
6	管理費区分 9		支給品を除く間接費非対象額
7	管理費区分 T		全処分費のうち 3 % または 3 0 0 0 万円を超える額
8	一般管理費等対象工事原価 単独（追加工事）		
9	現工事		
10	合算工事		
11	処分費等を除く 一般管理費等対象工事原価		調整工事入力で使用
12	現工事		
13	合算工事		
14	率（補正前） 単独（追加工事）		
15	現工事		
16	合算工事		
17	前払金支出割合による補正係数 単独（追加工事）		
18	現工事		
19	契約保証に係る一般管理費等対象工事原価（当初設計）		
20	契約保証に係る補正值 単独（追加工事）		
21	一般管理費等 率（補正後）		
22	計上額 単独（追加工事）		
23	現工事		
24	合算工事		
25	調整工事計上額		
26	業務委託料等		

## 処 分 費 等 指 定 行 一 覧 表

細別名称	規格	単位	-	-	-
処分費対象名称	処分費対象規格	単位	数量	単価	金額

表示されている数量・単価・金額は入力参考値

### 処分費内諸経費対象額・算出根拠（一般管理費等算出用通常設計書）

P：共通仮設費対象額（処分費算出用） (直接工事費計＋支給品＋事業損失防止施設費＋無償貸付機械等評価額＋共通仮設費対象外額＋その他対象額)	
W：処分費等の占める割合 $W = S / (P + Q)$	
S t：Wが3%相当の処分費等の価格（W＞3%の場合） $S t = (P + Q) \times 3\%$	

S：処分費等の価格	Pに含まれる処分費等	Q：準備費に含まれる処分費等

#### 処分費内諸経費対象額・算出区分

A	「W 3%」かつ 「S 30,000,000」のとき	処分費等（S）の全額を率計算の対象とする
B	「W 3%」かつ 「S > 30,000,000」のとき	処分費等の率計算の対象は3千万円とする
C	「W > 3%」のとき	（S t）を率計算の対象とする。ただし、対象となる金額は3千万円を上限とする

算出区分	処分費に占める諸経費対象額	処分費に占める諸経費対象外額

一式当たり内訳書

第1号内訳書		耐震性貯水槽					単価適用年月 歩掛適用年月 労務調整-超過-規制		20260119 20260119 1.000-00000020
名称		規格 / 条件	単位	数量	単価	金額	数量増減	金額増減	摘要
耐震性貯水槽緊急遮断弁修繕			式	1					WYB00001 管理費区分 無  見積策定単価
合 計									

上段から 既契約数量 / 出来高数量 / 出来高累計 / 前回残工事 / 今回残工事

## 1次単価表

単-1号

単-1号

							単価適用年月 歩掛適用年月 労務調整-超過-規制		20260119 20260119 1.000-00000020		
名称	水抜作業及び配管作業					単位	式	数量	1	単価	
規格											
名称		規格 / 条件		単位	数量	単価		金額		摘要	
普通作業員		割増対象賃金比0.828		人	5					R0102 管理費区分 無 冬期 二省労務単価	
配管工		割増対象賃金比0.764		人	1.5					R0136 管理費区分 無 冬期 二省労務単価	
計											
単価											



登録単価<データ無し>

[illegible]

個人用損料<データ無し>

[illegible]

- 1 -