

公 示 用

南 地 区 コ ミ ュ ニ テ ィ セ ン タ ー 等 空 調 設 備 設 置 工 事

芽 室 町 役 場
都 市 経 営 課

設 計 内 訳 書								出 来 高 部 分	
工 事 名 南 地 区 コ ミ ュ ニ テ ィ セ ン タ ー 等 空 調 設 備 設 置 工 事								検 定 内 訳 書	
一 金 円								第 回	
								年 月 日	
区 分	名 称	規 格 寸 法	数 量	単 位	単 価 (円)	金 額 (円)	摘 要	出 来 高 %	金 額 (円)
1	純工事費		1	式					
2	現場管理費		1	式					
3	工事原価		1	式					
4	一般管理費等		1	式					
5	工事価格		1	式					
	工事価格再計				()			
6	消費税相当額	10%	1	式					
7	工事費合計		1	式					

区 分	名 称	規 格 寸 法	数 量	単 位	単 価 (円)	金 額 (円)	摘 要	出来高%	金 額 (円)
1	純工事費								
A	直接工事費		1	式					
B	共通仮設費		1	式					
	計								

区分	名称	规格寸法	数量	単位	単価(円)	金額(円)	摘要	出来高%	金額(円)
B	共通仮設費								
	共通仮設費		1	式			直工工事費		
							共通仮設費対象外		
							計		
	計								

区分	名 称	規 格 寸 法	数量	単位	単価(円)	金額(円)	摘 要	出来高%	金額(円)
2	直接工事費								
	〈西地区コミセン・南地区コミセン〉								
1	空調設備工事		1	式					
2	電気設備工事		1	式					
3	建築工事		1	式					
	計								

区分	名 称	規 格 寸 法	数量	単位	単価(円)	金額 (円)	摘 要	出来高%	金額 (円)
1	空調設備設置工事								
	〈西地区コミュニティセンター〉								
	PAC-1/PAC-1-1 ルームエアコン	空冷式ヒートポンプ型 標準仕様 壁掛形 シングル 冷房能力:9.0kw 暖房能力:10.6kw	2	台					
		ワイヤレスリモコン リモコンホルダー 室外機壁面取付鋼製架台							
	PAC-2/PAC-2-1 ルームエアコン	空冷式ヒートポンプ型 標準仕様 壁掛形 シングル 冷房能力:3.6kw 暖房能力:4.2kw	2	台					
		ワイヤレスリモコン リモコンホルダー 室外機壁面取付鋼製架台							
	CF-1 シーリングファン	羽根径 110cm ワイヤレスリモコン	2	台					
	冷媒用断熱付被覆鋼管	液管 6.35×8t	8.9	m					
	冷媒用断熱付被覆鋼管	ガス管 9.52×20t	4.3	m					
	冷媒用断熱付被覆鋼管	ガス管 12.7×20t	4.6	m					
	硬質塩化ビニル管	屋外架空 16A	6.0	m					
	断熱ドレンホース	14φ	5.0	m					
	断熱ドレンホース	カウス	4	ヶ					
	断熱ドレンホース	ジョイント	4	ヶ					
	保温化粧ケース	樹脂製 75×63	3.3	m					
	保温化粧ケース	樹脂製 100×70	2.7	m					
	小計								

区分	名 称	規 格 寸 法	数量	単位	単価(円)	金 額 (円)	摘 要	出来高%	金 額 (円)
	〈南地区コミュニティセンター〉								
	PAC-1/PAC-1-1 ルームエアコン	空冷式ヒートポンプ型 標準仕様 壁掛形 シングル 冷房能力:9.0kw 暖房能力:10.6kw ワイヤレスリモコン リモコンホルダー 室外機壁面取付鋼製架台	4	台					
	PAC-2/PAC-2-1 ルームエアコン	空冷式ヒートポンプ型 標準仕様 壁掛形 シングル 冷房能力:7.1kw 暖房能力:8.5kw ワイヤレスリモコン リモコンホルダー 室外機壁面取付鋼製架台	2	台					
	PAC-3/PAC-3-1 ルームエアコン	空冷式ヒートポンプ型 標準仕様 壁掛形 シングル 冷房能力:5.6kw 暖房能力:6.7kw ワイヤレスリモコン リモコンホルダー 室外機壁面取付鋼製架台	3	台					
	PAC-4/PAC-4-1 ルームエアコン	空冷式ヒートポンプ型 標準仕様 壁掛形 シングル 冷房能力:3.6kw 暖房能力:4.2kw ワイヤレスリモコン リモコンホルダー 室外機壁面取付鋼製架台	1	台					
	冷媒用断熱付被覆鋼管	液管 6.35×8t	18.1	m					
	冷媒用断熱付被覆鋼管	ガス管 9.52×20t	9.4	m					
	冷媒用断熱付被覆鋼管	ガス管 12.7×20t	8.7	m					
	硬質塩化ビニル管	屋外架空 16A	15.0	m					
	断熱トレンホース	14φ	20.0	m					
	断熱トレンホース	カウス	10	ヶ					
	断熱トレンホース	ジョイント	10	ヶ					
	保温化粧ケース	樹脂製 75×63	11.0	m					
	保温化粧ケース	樹脂製 100×70	6.0	m					

区分	名 称	規 格 寸 法	数量	単位	単価(円)	金 額 (円)	摘 要	出来高%	金 額 (円)
	天井点検口	樹脂製枠 450角	2	ヶ所					
	小計								
	計								

区分	名	称	規	格	寸	法	数量	単位	単価(円)	金額 (円)	摘要	出来高%	金額 (円)
2	電気設備工事												
	〈西地区コミュニティセンター〉												
	600Vポリエチレン絶縁耐燃性 ポリエチレンシースケール平形		2.0mm	-	2C	ビット・天井	20	m					
	600Vポリエチレン絶縁耐燃性 ポリエチレンシースケール平形		2.0mm	-	3C	ビット・天井	130	m					
	コンセント(金属プレート)		連用形2P15A×1(接地極付)				2	個					
	コンセント(金属プレート)		2P20A×1(プラグ共)				2	個					
	1種金属線ひ A型		1個用スイッチボックス				4	個					
	開閉器箱(一般形)		ELCB2P 30AF×4個				1	個					
	天井点検口		樹脂製枠 450角				6	ヶ所					
	電動機結線		直入始動方式				4	ヶ所					
	小計												

区分	名 称	規 格 寸 法	数量	単位	単価(円)	金 額 (円)	摘 要	出来高%	金 額 (円)
	〈南地区コミュニティセンター〉								
	600Vポリエチレン絶縁耐燃性 ポリエチレンシースケーブル平形 コンセント(金属プレート)	2.0mm-3C ピット・天井 連用形2P15A×1(接地極付)	330	m					
	コンセント(金属プレート)	2P20A×1 (プラグ共)	9	個					
	1種金属線ひ A型	1個用スイッチボックス	10	個					
	開閉器箱(一般形)	ELCB2P 30AF×2個	1	個					
	開閉器箱(一般形)	ELCB2P 30AF×4個	2	個					
	電動機結線	直入始動方式	10	ヶ所					
	小計								
	計								

区分	名 称	規 格 寸 法	数量	単位	単価(円)	金 額 (円)	摘 要	出来高%	金 額 (円)
3	建築工事								
	〈西地区コミュニティセンター〉								
	直接仮設								
	養生(内部改修)	個別改修	24.0	m ²					
	養生(内部改修)	搬出入路部分	67.1	m ²					
	整理清掃後片付け(内部改修)	個別改修	24.0	m ²					
	整理清掃後片付け(内部改修)	搬出入路部分	67.1	m ²					
	小計								
	〈南地区コミュニティセンター〉								
	直接仮設								
	養生(内部改修)	個別改修	40.0	m ²					
	養生(内部改修)	搬出入路部分	148	m ²					
	整理清掃後片付け(内部改修)	個別改修	40.0	m ²					
	整理清掃後片付け(内部改修)	搬出入路部分	148	m ²					
	小計								
	計								

南地区コミュニティセンター等空調設備設置工事

機械設備 図面リスト

	図面番号	図面名称	縮尺
		図面リスト	
1	M-01	特記仕様書 (1) 各施設共通	NO SCALE
2	M-02	特記仕様書 (2) 各施設共通	NO SCALE
3	M-03	空調設備 機器一覧表 西地区コミュニティセンター	NO SCALE
4	M-04	空調設備(エアコン) 平面図 西地区コミュニティセンター	A1 : 1/100 (A3 : 1/200)
5	M-05	空調設備 機器一覧表 南地区コミュニティセンター	NO SCALE
6	M-06	空調設備(エアコン) 平面図 南地区コミュニティセンター	A1 : 1/100 (A3 : 1/200)

電気設備 図面リスト

	図面番号	図面名称	縮尺
		図面リスト	
1	E-01	特記仕様書 各施設共通	NO SCALE
2	E-02	電気設備 平面図 西地区コミュニティセンター	A1 : 1/100 (A3 : 1/200)
3	E-03	電気設備 平面図 南地区コミュニティセンター	A1 : 1/100 (A3 : 1/200)

Table with columns for '項目' (Item), '特記事項' (Remarks), and '備考' (Remarks/Notes). It contains detailed specifications for construction items such as '1. 工事種別', '1.2 配管', '2) 昇降', '3) 建築', '4) ステンレス鋼管', '5) 防音設備', '6) 配管洗浄', '7) 保虫', '8) 配管', '9) 排水', '10) 換気', '11) 給湯', '12) 給水', '13) 給電', '14) 電気', '15) 電気', '16) 電気', '17) 電気', '18) 電気', '19) 電気', '20) 電気', '21) 電気', '22) 電気', '23) 電気', '24) 電気', '25) 電気', '26) 電気', '27) 電気', '28) 電気', '29) 電気', '30) 電気', '31) 電気', '32) 電気', '33) 電気', '34) 電気', '35) 電気', '36) 電気', '37) 電気', '38) 電気', '39) 電気', '40) 電気', '41) 電気', '42) 電気', '43) 電気', '44) 電気', '45) 電気', '46) 電気', '47) 電気', '48) 電気', '49) 電気', '50) 電気'.

Table with columns for '項目' (Item), '特記事項' (Remarks), and '備考' (Remarks/Notes). It contains detailed specifications for construction items such as '1. 冷凍機設備', '2) 昇降', '3) 建築', '4) ステンレス鋼管', '5) 防音設備', '6) 配管洗浄', '7) 保虫', '8) 配管', '9) 排水', '10) 換気', '11) 給湯', '12) 給水', '13) 給電', '14) 電気', '15) 電気', '16) 電気', '17) 電気', '18) 電気', '19) 電気', '20) 電気', '21) 電気', '22) 電気', '23) 電気', '24) 電気', '25) 電気', '26) 電気', '27) 電気', '28) 電気', '29) 電気', '30) 電気', '31) 電気', '32) 電気', '33) 電気', '34) 電気', '35) 電気', '36) 電気', '37) 電気', '38) 電気', '39) 電気', '40) 電気', '41) 電気', '42) 電気', '43) 電気', '44) 電気', '45) 電気', '46) 電気', '47) 電気', '48) 電気', '49) 電気', '50) 電気'.

Table with columns for '項目' (Item), '特記事項' (Remarks), and '備考' (Remarks/Notes). It contains detailed specifications for construction items such as '1. 冷房設備', '2) 昇降', '3) 建築', '4) ステンレス鋼管', '5) 防音設備', '6) 配管洗浄', '7) 保虫', '8) 配管', '9) 排水', '10) 換気', '11) 給湯', '12) 給水', '13) 給電', '14) 電気', '15) 電気', '16) 電気', '17) 電気', '18) 電気', '19) 電気', '20) 電気', '21) 電気', '22) 電気', '23) 電気', '24) 電気', '25) 電気', '26) 電気', '27) 電気', '28) 電気', '29) 電気', '30) 電気', '31) 電気', '32) 電気', '33) 電気', '34) 電気', '35) 電気', '36) 電気', '37) 電気', '38) 電気', '39) 電気', '40) 電気', '41) 電気', '42) 電気', '43) 電気', '44) 電気', '45) 電気', '46) 電気', '47) 電気', '48) 電気', '49) 電気', '50) 電気'.

Table with columns for '項目' (Item), '特記事項' (Remarks), and '備考' (Remarks/Notes). It contains detailed specifications for construction items such as '1. アスベストの処理', '2) 昇降', '3) 建築', '4) ステンレス鋼管', '5) 防音設備', '6) 配管洗浄', '7) 保虫', '8) 配管', '9) 排水', '10) 換気', '11) 給湯', '12) 給水', '13) 給電', '14) 電気', '15) 電気', '16) 電気', '17) 電気', '18) 電気', '19) 電気', '20) 電気', '21) 電気', '22) 電気', '23) 電気', '24) 電気', '25) 電気', '26) 電気', '27) 電気', '28) 電気', '29) 電気', '30) 電気', '31) 電気', '32) 電気', '33) 電気', '34) 電気', '35) 電気', '36) 電気', '37) 電気', '38) 電気', '39) 電気', '40) 電気', '41) 電気', '42) 電気', '43) 電気', '44) 電気', '45) 電気', '46) 電気', '47) 電気', '48) 電気', '49) 電気', '50) 電気'.

起動方式：

D 電源供給 (メーター付) H K 条件監視 L ローカル運転 J K U 自動交互 y 雨水ポンプ運動 k t 防災時カット
 DM 電源供給 (メーター付) K 中央監視 F 防火動力 J K D U 自動交互同時 h 排水ポンプ運動 S シーズン切替
 DT 電源供給 (トランス付) R 遠動 OS スターチルタ INV インバーター m 水位警報減水 t 2.4 2.4リタイマー
 T 手元発停 J 自動 □K 監視 g 水位警報減水 t w 週間タイマー

空調設備機器一覧表

(注) <冷媒能力はJIS C 9612:2013による条件値>
(ルームエアコン)

記号	名称	仕様	台数	動力			起動方式	通方			インター ロック	設置場所	備考
				(φ)	(V)	(kW)		発停	表示	警報			
PAC-1	ルームエアコン	空冷式 ヒートポンプ型 インバーター	2	1	200	3.20	D					屋外/大ホール	NSZ-ZXV924S 相当品
PAC-1-1	(室内機+付)	冷暖切替タイプ 標準仕様											
		壁掛け形											
		冷房能力：9.0kW 暖房能力：10.0kW											
		送風量：960m³/h 送風機出力：0.098kW											
		ワイヤレスリモコン リモコンホルダー 他付属品一式											
		室外機：壁面取付鋼製架台											
		注：内外機の接続配線は電気設備工事											
PAC-2	ルームエアコン	空冷式 ヒートポンプ型 インバーター	2	1	100	1.415	D					屋外/集会室1	NSZ-QV3623 相当品
PAC-2-1	(室内機+付)	冷暖切替タイプ 標準仕様										屋外/調理室	
		壁掛け形											
		冷房能力：3.0kW 暖房能力：4.2kW											
		送風量：670m³/h 送風機出力：0.028kW											
		ワイヤレスリモコン リモコンホルダー 他付属品一式											
		室外機：壁面取付鋼製架台											
		注：内外機の接続配線は電気設備工事											
CF-1	シーリングファン	羽根径110mm	2	1	100	0.044	D					大ホール	F-4611-W 相当品
		風量4段切替 送風切替 1/10らぎ運転											
		ワイヤレスリモコン 他付属品一式											



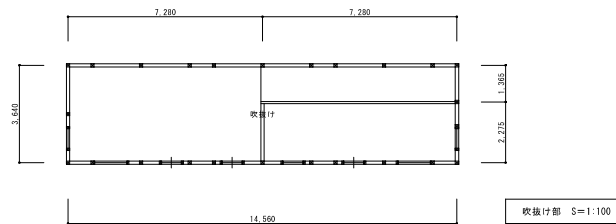
帯広市公園東町1丁目6番地1
TEL 0155-24-7668
FAX 0155-21-6603

一級建築士事務所登録(+)第73号
一級建築士登録第216909号
太田 豊

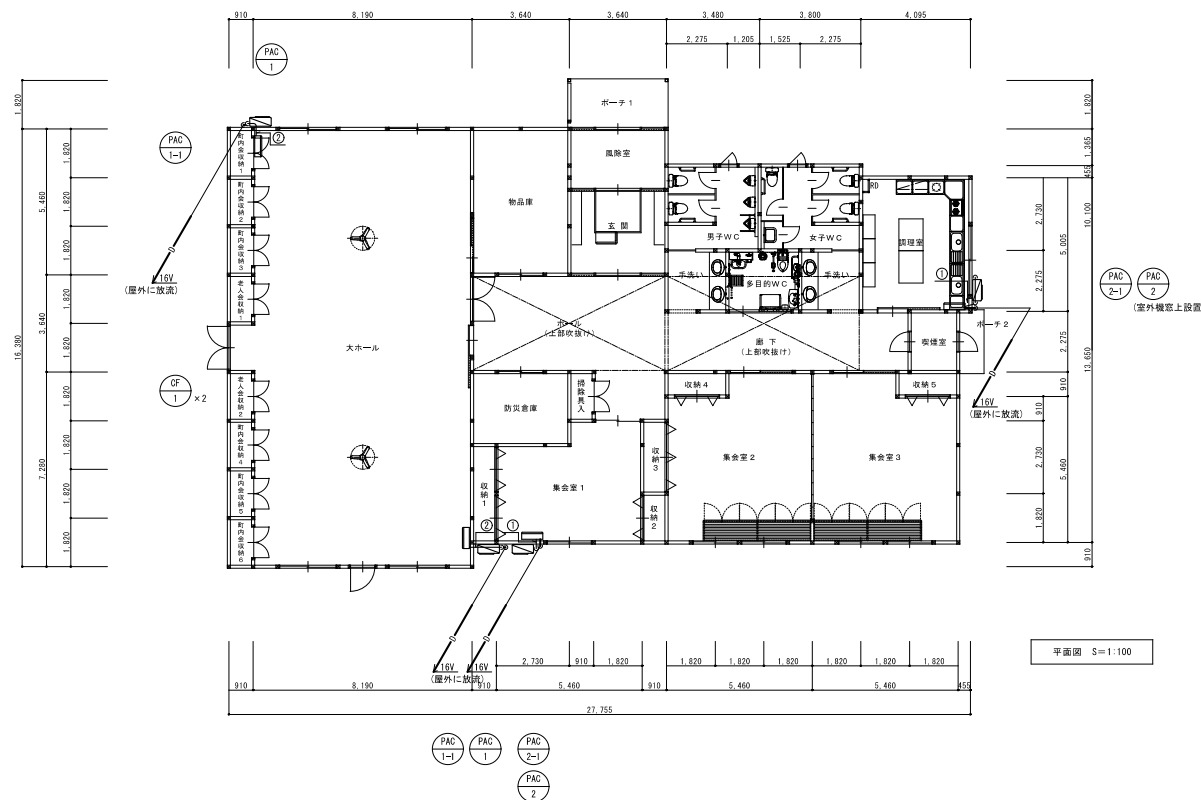
設計年月日
2024.03.
製 図
校 正
担 当

工事名称
南地区コミュニティセンター等空調設備設置工事
図面名称
空調設備 機器一覧表 (西区区コミセン)

縮尺
A1: 1/100
A3: 1/200
図面番号
M-03
総数



収接付部 S=1:100



平面図 S=1:100

室名	面積	㎡	帖
風除室	8,281	5.00	
玄関	11,5934	7.00	
ホール	31,4678	19.00	
廊下	20,7025	1.25	
防災倉庫	9,9372	6.00	
掃除員入れ	1,6562	1.00	
集会室 1	22,3587	13.50	
収納 1	3,3124	2.00	
収納 2	1,6562	1.00	
集会室 2	32,70995	19.75	
収納 3	2,4843	1.50	
収納 4	2,07025	1.25	
集会室 3	32,70995	19.75	
収納 5	2,07025	1.25	
大ホール	125,8084	82.00	
町内会収納 1	1,6562	1.00	
町内会収納 2	1,6562	1.00	
町内会収納 3	1,6562	1.00	
町内会収納 4	1,6562	1.00	
町内会収納 5	1,6562	1.00	
町内会収納 6	1,6562	1.00	
老人収納 1	1,6562	1.00	
老人収納 2	1,6562	1.00	
物品庫	19,8744	12.00	
男子W.C.	11,0838	6.70	
手洗い	5,175625	3.125	
多目的W.C.	6,21075	3.75	
女子W.C.	12,103	7.30	
手洗い	5,175625	3.125	
喫煙室	4,1405	2.50	
調理室	20,496475	13.75	
合計	416,327275	251.375	
	416.32	251.37	

冷暖配管口径	
記号	液管×ガス管
①	6.35 × 9.52
②	6.35 × 12.70
③	9.52 × 15.88
④	12.70 × 25.40

- 注記事項
- ドレンは断熱ドレンホース(15φ)とし、樹脂製化粧カバー内に施すこと。尚、屋外放流の出口はVP16とする。
 - 屋外冷暖配管には樹脂製化粧カバーを施すこと。

(西地区コミュニティセンター)

記 事	帯広市公園東町1丁目6番地1 TEL 0155-24-7668 FAX 0155-21-6603	一級建築士事務所登録(+)第73号 一級建築士登録第216909号 太田 豊	設計年月日	2024.03.	工事名称	南地区コミュニティセンター等空調設備設置工事	縮尺	A1:1/100
			査 閲	校 正	担 当	図面名称	空調設備(エアコン) 平面図	図面番号



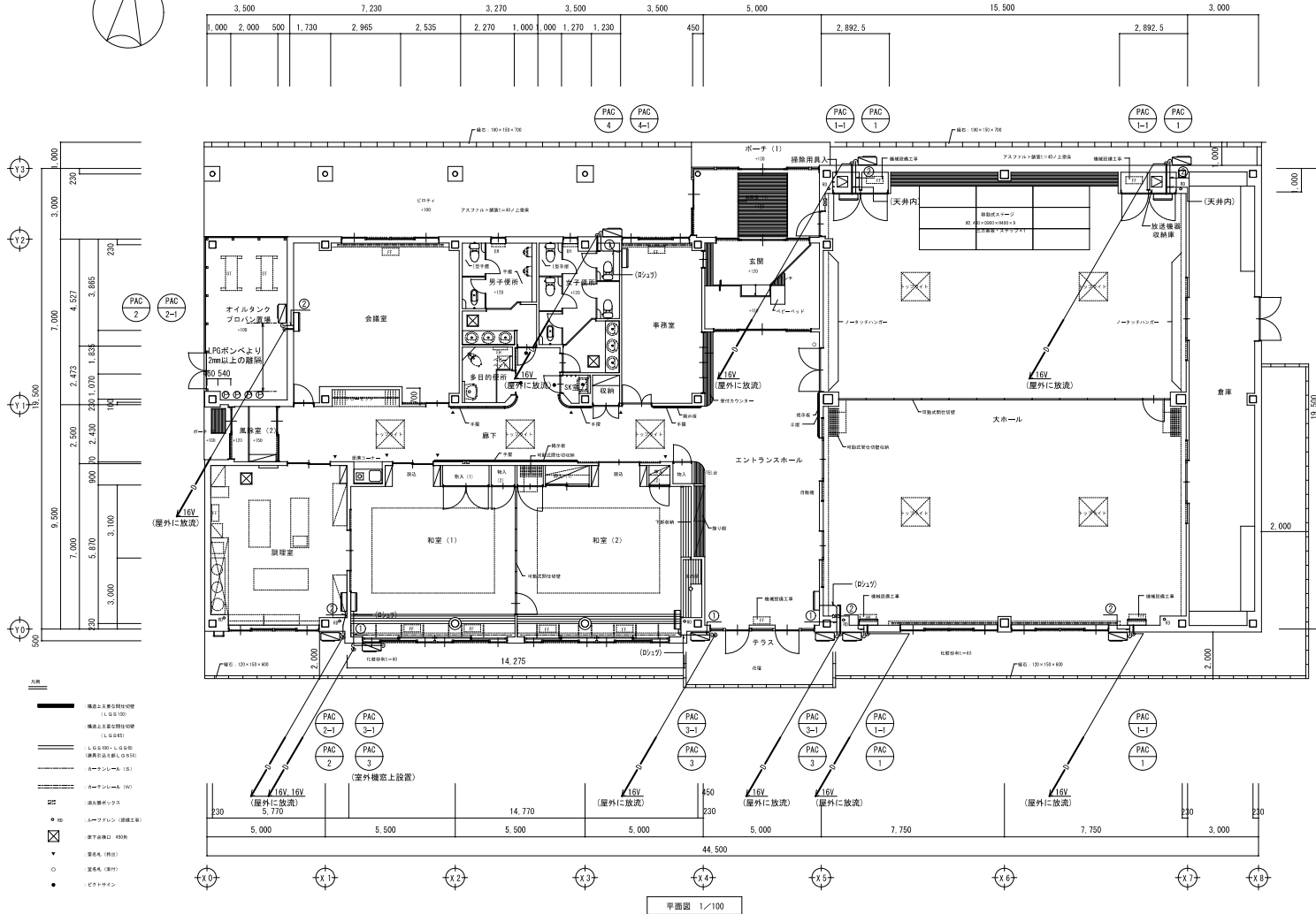
起動方式：

D 電源供給 (メーター付) H K 条件監視 L ローカル運転 J K U 自動交互 y 積水ポンプ運転 k t 防災時カット
 DM 電源供給 (メーター付) K 中央監視 F 防火動力 J K D U 自動交互同時 h 排水ポンプ運転 S シーズン切替
 DT 電源供給 (トランス付) R 遠動 □ S スターデルタ I NV インバーター m 水位警報通知 t 2 4 2 4 タイマー
 T 手元発停 J 自動 □ K 監視 g 水位警報減水 t w 週間タイマー

空調設備機器一覧表

〈注〉〈冷媒容量力はJIS C 9612:2013による条件値〉
 (ルームエアコン)

記号	名称	仕様	台数	動力			起動方式	通方			インター ロック	設置場所	備考
				(φ)	(V)	(kW)		発停	表示	警報			
PAC-1	ルームエアコン	空冷式 ヒートポンプ型 インバーター	4	1	200	3.20	D					屋外/大ホール	NSZ-ZXV924S 相当品
PAC-1-1	(室内外機含む)	冷暖切替タイプ 標準仕様											
		壁掛け形											
		冷房能力：9.0kW 暖房能力：10.6kW											
		送风量：960m ³ /h 送風機出力：0.098kW											
		ワイヤレスリモコン リモコンホルダー 他付属品一式											
		室外機：壁面取付鋼製架台											
		注：内外機の接続配線は電気設備工事											
PAC-2	ルームエアコン	空冷式 ヒートポンプ型 インバーター	2	1	200	2.38	D					屋外/会議室	NSZ-ZXV1124S 相当品
PAC-2-1	(室内外機含む)	冷暖切替タイプ 標準仕様										屋外/調理室	
		壁掛け形											
		冷房能力：7.1kW 暖房能力：8.5kW											
		送风量：890m ³ /h 送風機出力：0.046kW											
		ワイヤレスリモコン リモコンホルダー 他付属品一式											
		室外機：壁面取付鋼製架台											
		注：内外機の接続配線は電気設備工事											
PAC-3	ルームエアコン	空冷式 ヒートポンプ型 インバーター	3	1	200	2.38	D					屋外/受付デスク	NSZ-GV5623S 相当品
PAC-3-1	(室内外機含む)	冷暖切替タイプ 標準仕様										屋外/和室(1)	
		壁掛け形										屋外/和室(2)	
		冷房能力：5.8kW 暖房能力：6.7kW											
		送风量：785m ³ /h 送風機出力：0.040kW											
		ワイヤレスリモコン リモコンホルダー 他付属品一式											
		室外機：壁面取付鋼製架台											
		注：内外機の接続配線は電気設備工事											
PAC-4	ルームエアコン	空冷式 ヒートポンプ型 インバーター	1	1	100	1.415	D					屋外/事務室	NSZ-GV3623 相当品
PAC-4-1	(室内外機含む)	冷暖切替タイプ 標準仕様											
		壁掛け形											
		冷房能力：3.6kW 暖房能力：4.2kW											
		送风量：670m ³ /h 送風機出力：0.028kW											
		ワイヤレスリモコン リモコンホルダー 他付属品一式											
		室外機：壁面取付鋼製架台											
		注：内外機の接続配線は電気設備工事											



- 凡例
- 構造上主要な断熱仕切壁 (L/S 50)
 - 構造上主要な断熱仕切壁 (L/S 45)
 - L/S 60・L/S 50 (断熱仕切なし) (L/S 50)
 - ガラス窓 (L/S)
 - ガラス窓 (L/S)
 - ガラス窓 (L/S)
 - 床断熱ボックス
 - ルーフドレン (屋根排水)
 - 排水設備 (450)
 - 窓枠 (付設)
 - 窓枠 (取付)
 - エントランス

冷暖配管口径	
記号	液管×ガス管
①	6.35 × 9.52
②	6.35 × 12.70
③	9.52 × 15.88
④	12.70 × 25.40

- 【注記事項】
- ドレンは断熱ドレンホース(15φ)とし、樹脂製化粧カバー内に施すこと。尚、屋外放流の出口はVP16とする。
 - 屋外冷暖配管には樹脂製化粧カバーを施すこと。
 - 屋内露出冷暖配管には樹脂製化粧カバーを施すこと。
 - は天井点検口(450φ)を示す(本工事)

(南地区コミュニティセンター)

記 事 _____ _____ _____		帯広市公園東町1丁目6番地1 TEL 0155-24-7668 FAX 0155-21-6603	一級建築士事務所登録(+)第73号 一級建築士登録第216909号 太田 豊	設計年月日 2024.03.	工事名称 南地区コミュニティセンター空調設備設置工事	縮尺 A1:1/100 A3:1/200
				査 閲 校 正 担 当		図面名称 空調設備(エアコン) 平面図

1. 工事概要及び勘目
2. 建物概要
3. 工事種目

4. 施工区分
5. 配管工種
6. 別途工事
7. 工事仕様

8. 交通安全管理
9. 完成品の提出
10. 安全上の配慮
11. 資材の調達
12. 産業廃棄物の処理
13. 自主施工期間中の施工条件
14. 季節労働者の支い
15. 防災関係等
16. 下駄敷き等の支い
17. 電気関係等
18. 消防関係等

19. 施工関係
20. 施工関係
21. 施工関係

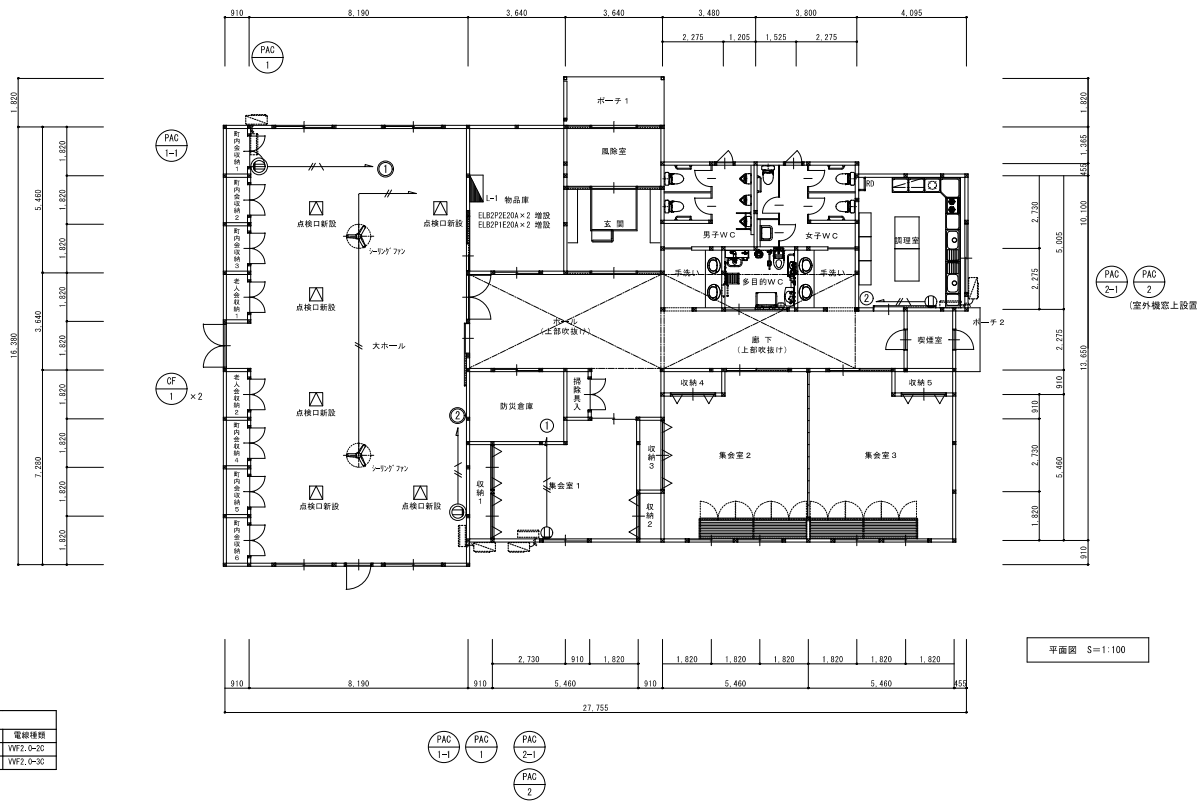
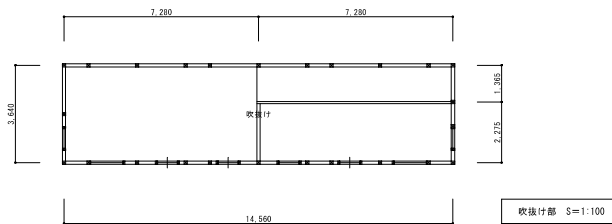
22. 電気関係
23. 配管工種
24. 別途工事
25. 工事仕様
26. 電気関係
27. 配管工種
28. 別途工事
29. 工事仕様

30. 電気関係
31. 配管工種
32. 別途工事
33. 工事仕様
34. 電気関係
35. 配管工種
36. 別途工事
37. 工事仕様

2. 電気方式
3. 電気方式
4. 電気方式
5. 電気方式
6. 電気方式
7. 電気方式
8. 電気方式
9. 電気方式
10. 電気方式
11. 電気方式
12. 電気方式
13. 電気方式
14. 電気方式
15. 電気方式
16. 電気方式
17. 電気方式
18. 電気方式
19. 電気方式
20. 電気方式
21. 電気方式
22. 電気方式
23. 電気方式
24. 電気方式
25. 電気方式
26. 電気方式
27. 電気方式
28. 電気方式
29. 電気方式
30. 電気方式
31. 電気方式
32. 電気方式
33. 電気方式
34. 電気方式
35. 電気方式
36. 電気方式
37. 電気方式
38. 電気方式
39. 電気方式
40. 電気方式

2. 電気方式
3. 電気方式
4. 電気方式
5. 電気方式
6. 電気方式
7. 電気方式
8. 電気方式
9. 電気方式
10. 電気方式
11. 電気方式
12. 電気方式
13. 電気方式
14. 電気方式
15. 電気方式
16. 電気方式
17. 電気方式
18. 電気方式
19. 電気方式
20. 電気方式
21. 電気方式
22. 電気方式
23. 電気方式
24. 電気方式
25. 電気方式
26. 電気方式
27. 電気方式
28. 電気方式
29. 電気方式
30. 電気方式
31. 電気方式
32. 電気方式
33. 電気方式
34. 電気方式
35. 電気方式
36. 電気方式
37. 電気方式
38. 電気方式
39. 電気方式
40. 電気方式

2. 電気方式
3. 電気方式
4. 電気方式
5. 電気方式
6. 電気方式
7. 電気方式
8. 電気方式
9. 電気方式
10. 電気方式
11. 電気方式
12. 電気方式
13. 電気方式
14. 電気方式
15. 電気方式
16. 電気方式
17. 電気方式
18. 電気方式
19. 電気方式
20. 電気方式
21. 電気方式
22. 電気方式
23. 電気方式
24. 電気方式
25. 電気方式
26. 電気方式
27. 電気方式
28. 電気方式
29. 電気方式
30. 電気方式
31. 電気方式
32. 電気方式
33. 電気方式
34. 電気方式
35. 電気方式
36. 電気方式
37. 電気方式
38. 電気方式
39. 電気方式
40. 電気方式



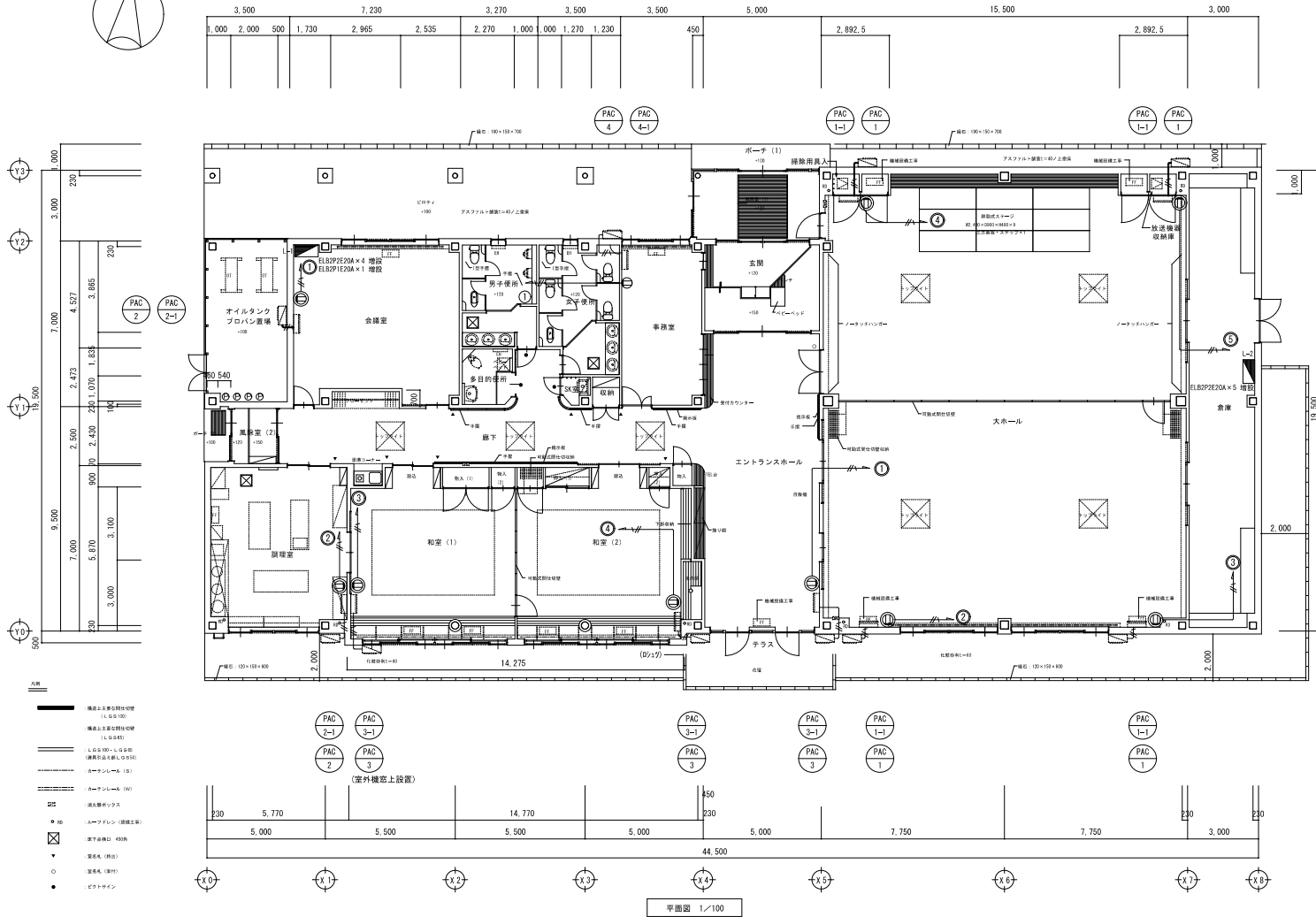
室名	面積	㎡	帖
展示室	8,281	5.00	
玄関	11,5834	7.00	
ホール	31,4678	19.00	
廊下	20,7025	1.25	
防災倉庫	9,9372	6.00	
掃除員入れ	1,6562	1.00	
集会議室 1	22,3587	13.50	
収納 1	3,3124	2.00	
収納 2	1,6562	1.00	
集会議室 2	32,70995	19.75	
収納 3	2,4843	1.50	
収納 4	2,07025	1.25	
集会議室 3	32,70995	19.75	
収納 5	2,07025	1.25	
大ホール	135,8084	82.00	
町内会収納 1	1,6562	1.00	
町内会収納 2	1,6562	1.00	
町内会収納 3	1,6562	1.00	
町内会収納 4	1,6562	1.00	
町内会収納 5	1,6562	1.00	
町内会収納 6	1,6562	1.00	
老人収納 1	1,6562	1.00	
老人収納 2	1,6562	1.00	
物産庫	19,8744	12.00	
男子W.C.	11,0838	6.70	
手洗い	5,175625	3.125	
多目的W.C.	6,21075	3.75	
女子W.C.	12,103	7.30	
手洗い	5,175625	3.125	
喫煙室	4,1405	2.50	
調理室	20,465475	13.75	
合計	416,327275	251.375	
	416.32	251.37	

凡例	規格	種別	備考
●	SP20A35W	埋込コンセント	
①	SP15A×1	埋込コンセント	

注記	電線	電線名称	電線種類
—	WF (600Vビニル絶縁ビニルシースケーブル(単動))	WF2, 3-2C	
—	WF (600Vビニル絶縁ビニルシースケーブル(単動))	WF2, 3-2C	

(西地区コミュニティセンター)

記 事 _____ _____ _____		帯広市公園東町1丁目6番地1 TEL 0155-24-7668 FAX 0155-21-6603	一級建築士事務所登録(+) 第73号 一級建築士登録第216909号 太田 豊	設計年月日 2024.03.	工事名称 南地区コミュニティセンター等空調設備設置工事	縮 尺 A1:1/100 A3:1/200
				査 閲 校 正 担 当		



- 凡例
- 構造上主要設備付図面 (L/S 5/10)
 - 構造上主要設備付図面 (L/S 5/5)
 - L/S 6/100・L/S 6/50 (構造形式を別L/S 5/5)
 - 空調システム (S)
 - 空調システム (10)
 - 出入扉ボックス
 - 入扉ボックス (建築仕様)
 - 扉下開口 (450)
 - 窓枠 (450)
 - 窓枠 (450)
 - 配トサイン

凡例	シンボル	規格	種別	備考
●	2P20A250Y	床込コンセント		
○	2P15A1	床込コンセント		

注記	電線	電線名称	電線規格
—	VF	600Vビニル絶縁ビニルシースケーブル(平形)	VF2-B-3C

(南地区コミュニティセンター)

記 事 _____ _____		帯広市公園東町1丁目6番地1 TEL 0155-24-7668 FAX 0155-21-6603	一級建築士事務所登録(+)第73号 一級建築士登録第216909号 太田 豊	設計年月日 2024.03.	工事名称 南地区コミュニティセンター等空調設備設置工事 図面名称 電気設備 平面図	縮尺 A1:1/100 A3:1/200
				査 閲 _____		校 正 _____