

COMPANY GUIDE BOOK

立地企業ガイドブック

「めむろ」を探す 「めむろ」で見つける

Ver.2026.1

MEMURO

掲載企業数

23

事業所

もくじ

芽室の未来を拓くあなたへ……………	01
芽室町ってどんな町？……………	02
芽室の良さってなんだろう？……………	03
交通アクセス……………	04
ガイドブックの見方……………	05
インターンシップ受入企業一覧……………	06～07

○ 農業

ダイヤモンド十勝株式会社……………	08
-------------------	----

○ 建設業

青木建設株式会社……………	09
池田建設工業株式会社……………	10
株式会社東圧……………	11
株式会社北土開発……………	12
株式会社和田工務店……………	13

○ 製造業

味の素食品北海道株式会社十勝工場……………	14
株式会社安西製作所……………	15
帯広鋼板株式会社……………	16
道東興業株式会社砕石プラント……………	17
マルハニチロ畜産株式会社十勝工場……………	18
ヤスダファインテ株式会社……………	19

○ 運輸業、郵便業

道勝運輸株式会社芽室車両ターミナル……………	20
横浜冷凍株式会社十勝物流センター……………	21

○ 卸売業、小売業

エム・エス・ケー農業機械株式会社……………	22
株式会社オビトラ……………	23
日本ニューホランド株式会社帯広営業所……………	24
北海道運搬機株式会社帯広支店……………	25
北海道日紅株式会社……………	26

○ 不動産業、物品賃貸業

片桐機械株式会社……………	27
日建片桐リース株式会社……………	28

○ サービス業(その他)

株式会社カナモト……………	29
株式会社北海道BP帯広事業所…………… (オートガレージゴトウ)	30



芽室の未来を拓くあなたへ



芽室町には 3 つの工業団地に約 300 社の企業が立地し、農畜産物が豊富に生産されることや交通アクセスの優位性から、基幹産業である農業に関連する企業を中心に集積しています。

この度、町内立地企業による人材確保への取り組みを支援するため、町内の魅力ある企業を紹介する「立地企業ガイドブック」を作成いたしました。

就職活動を控えた皆さまや関係する皆さまにとって、業界や仕事の研究資料として活用いただければ幸いです。

令和8年1月

北海道芽室町

芽室町ってどんな町？



十勝平野のほぼ中央に位置し、面積の約42%が農地、約40%が山林という緑豊かな大自然に抱かれたまち、それが「めむろ」です。

年間を通して晴天日数が多く、降水量が少ない爽やかな気候で、夏と冬の寒暖差が大きいことが特徴であり、肥沃な大地と気候条件に恵まれ、スイートコーン生産量日本一、ごぼう生産量北海道一など生産作物の作付面積、収穫量はいずれも北海道トップクラスに位置する農業王国でもあります。

そんな本町では、農畜産物が豊富に生産されることや交通アクセスの優位性から、3つの工業団地(東工業団地・弥生工業団地・西工業団地)に、基幹産業である農業と密接に関連する企業を中心に、約300社の企業が集積しており、主要国内農機具メーカー、農産物集荷・加工・貯蔵施設、農産物輸送関連企業などが十勝の農業振興に大きく寄与しています。

人口(令和7年12月末現在):17,573人
世帯数(令和7年12月末現在):8,051世帯
総面積:513.76km²



「芽室の良さ」ってなんだろう？



「生活しやすい！」

町内にはコンビニ・スーパー・ドラッグストアが揃っていて、普段のお買い物は町内で済ませられます。車であれば、10分程度で西帯広の各商業施設に行けることもあり、生活で不便だと思った事はありません。

「キレイなところがたくさん！」

令和6年6月に国立公園に指定された日高山脈は、この町のどこからでも見える景色で、四季折々の姿を見せてくれます。

「めむろ散走」というサイクリングツアーもあり、雄大な景色を見ながら散策を楽しめます。

新嵐山スカイパーク展望台からの景色は、十勝を代表するような十勝平野のパッチワークを一望できます。



「スポーツ施設が整っている！」

温水プール・トレーニングセンター・温浴施設がリニューアルされ、日頃の運動不足の解消にも利用できます。健康プラザでは、屋内ゲートボール・テニスを楽しむことができます。



「子育てがしやすい！」

芽室町では、0歳～18歳まで医療費が無料です。

公立芽室病院には小児科もあるので、子どもの急な病気にも安心です。

保育所・幼稚園では、待機児童ゼロを継続しており、副食費も全額助成です。また、小学校の近くには学童保育所が設置されていますので、子育てパパ・ママも安心して仕事ができます。



「食べ物がおいしい！」

生産量日本一のスイートコーンが有名で、コーン炒飯などのB級グルメもあります。

最近は落花生の栽培に力を入れていて、MEMPIEの愛称で親しまれており、町内ではそのMEMPIEを使用したメニューが食べられるお店もあります。

農産物直売所では、新鮮でおいしい野菜が並び、特に休日にはたくさんの人で賑わっています。

町内には美味しいカフェやレストラン、居酒屋、ラーメン屋などがあり、ご飯屋さん巡りも楽しめます。

「イベントがたくさん！」

夏はお祭りや花火大会、冬には氷灯夜など、イベントがたくさんあって楽しいです。



交通アクセス

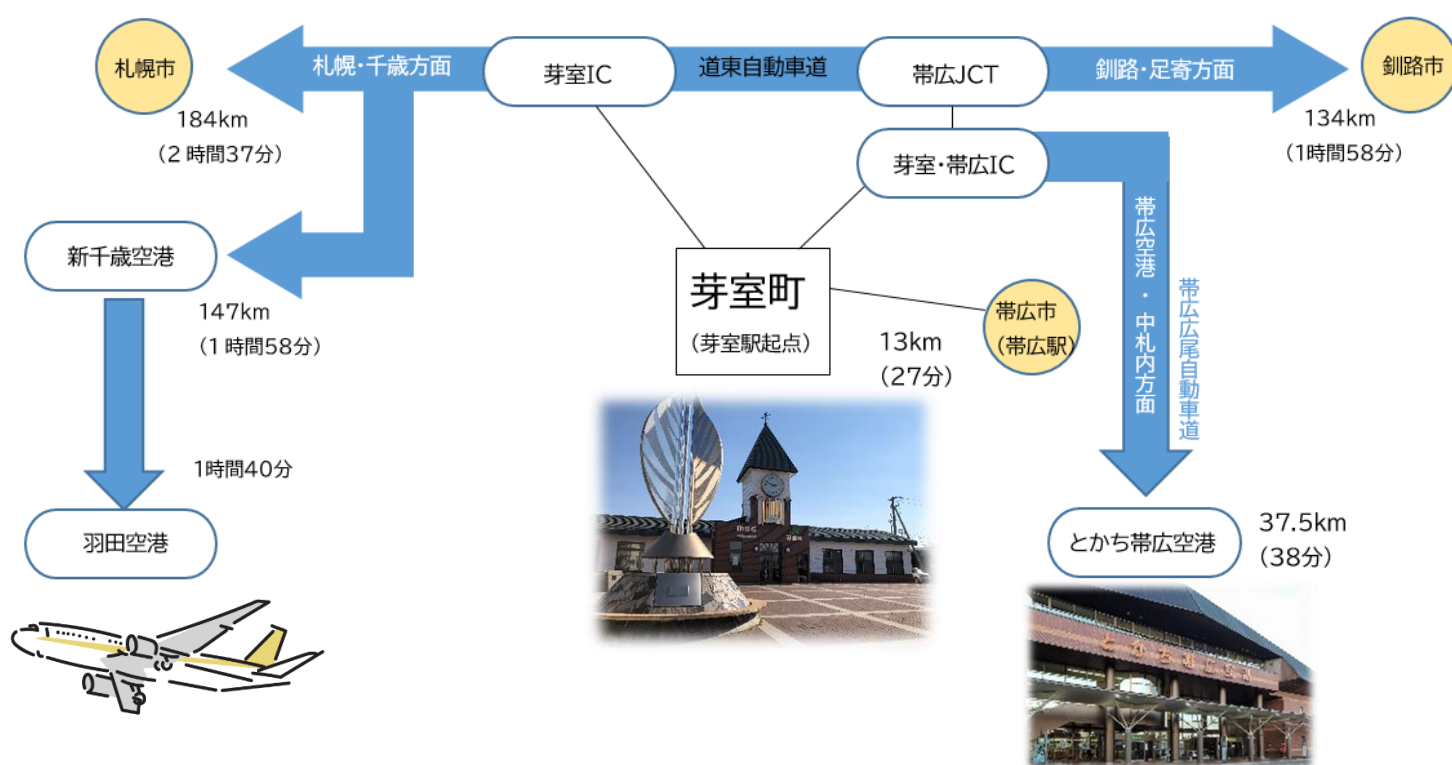


芽室町は、北海道のほぼ中心に位置しており、交通アクセスがとても便利です。

札幌へは JR だと1日6便、高速バスだと1日8便、直接アクセスできます。

町内には2つのインターチェンジがあり、休日にはお出かけしてリフレッシュすることもできます。

○自動車



※ JR 芽室駅起点 Google マップにより計測 R8.1 現在

○都市間バス

札幌駅前まで 1日8往復 所要時間2時間52分(最速)



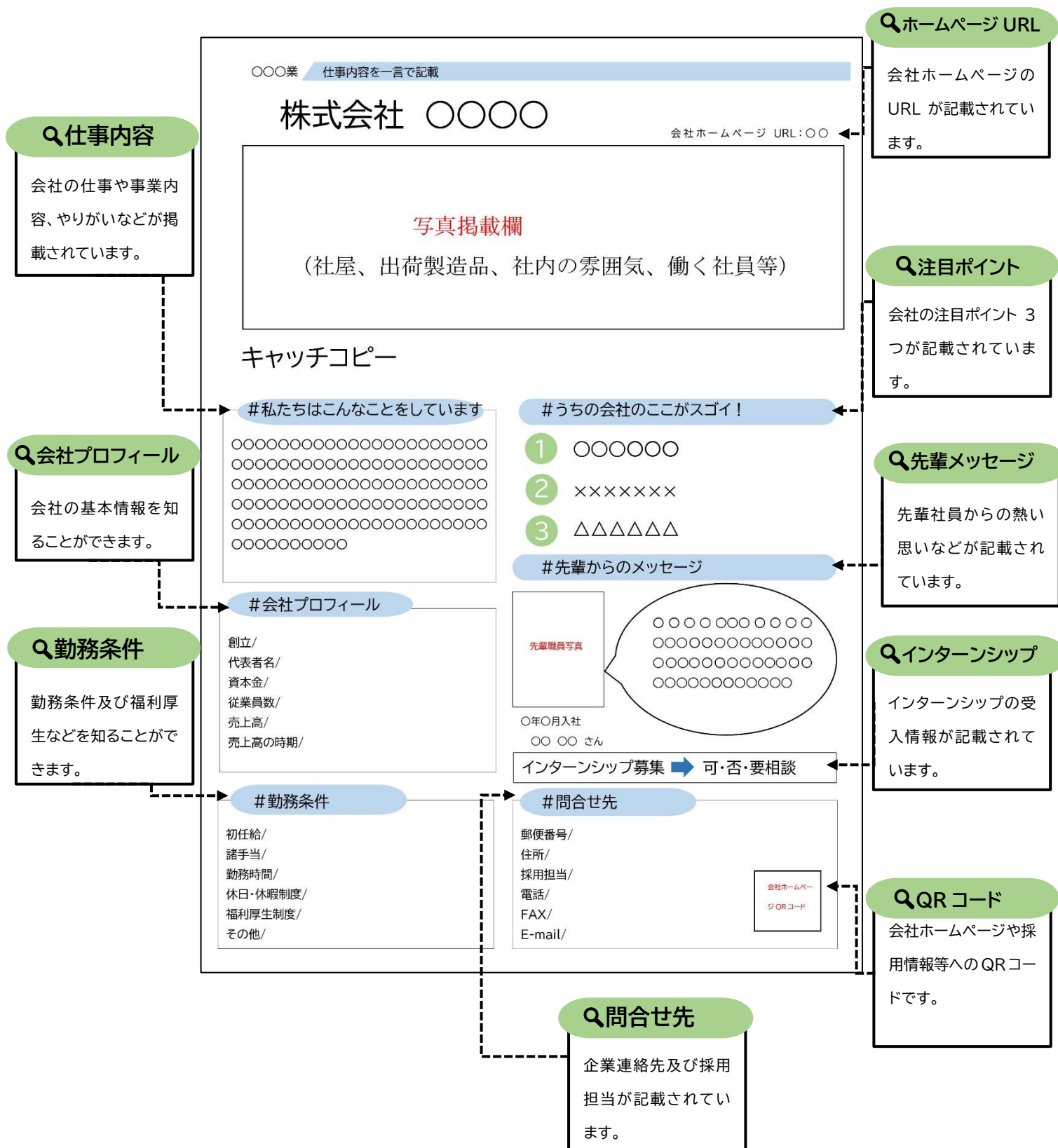
○鉄道

札幌駅まで 1日6往復 所要時間2時間35分(最速)



ガイドブックの活用法

各社の情報は下記の凡例を参考にご覧ください。



インターンシップ受入企業一覧

東～東工業団地、西～西工業団地、弥生～弥生工業団地、他～団地外企業
インターンシップの受け入れ 可～「○」、否～「×」、要相談～「△」

	ページ	受入
○ 農業		
ダイヤモンド十勝株式会社(東)	8	「○」
○ 建設業		
青木建設株式会社(弥生)	9	「△」
池田建設工業株式会社(東)	10	「△」
株式会社東圧(東)	11	「○」
株式会社北土開発(西)	12	「○」
株式会社和田工務店(東)	13	「○」
○ 製造業		
味の素食品北海道株式会社十勝工場(西)	14	「△」
株式会社安西製作所(東)	15	「○」
帯広鋼板株式会社(東)	16	「×」
道東興業株式会社砕石プラント(東)	17	「△」
マルハニチロ畜産株式会社十勝工場(東)	18	「△」
ヤスダファインテ株式会社(東)	19	「×」
○ 運輸業、郵便業		
道勝運輸株式会社芽室車両ターミナル(東)	20	「△」
横浜冷凍株式会社十勝物流センター(東)	21	「×」
○ 卸売業、小売業		
エム・エス・ケー農業機械株式会社(東)	22	「△」
株式会社オビトラ(東)	23	「○」
日本ニューホランド株式会社帯広営業所(東)	24	「△」
北海道運搬機株式会社帯広支店(東)	25	「△」
北海道日紅株式会社(東)	26	「×」

○ 不動産業、物品賃貸業

片桐機械株式会社(東)	ページ	受入
	27	「△」
日建片桐リース株式会社(東)	28	「△」

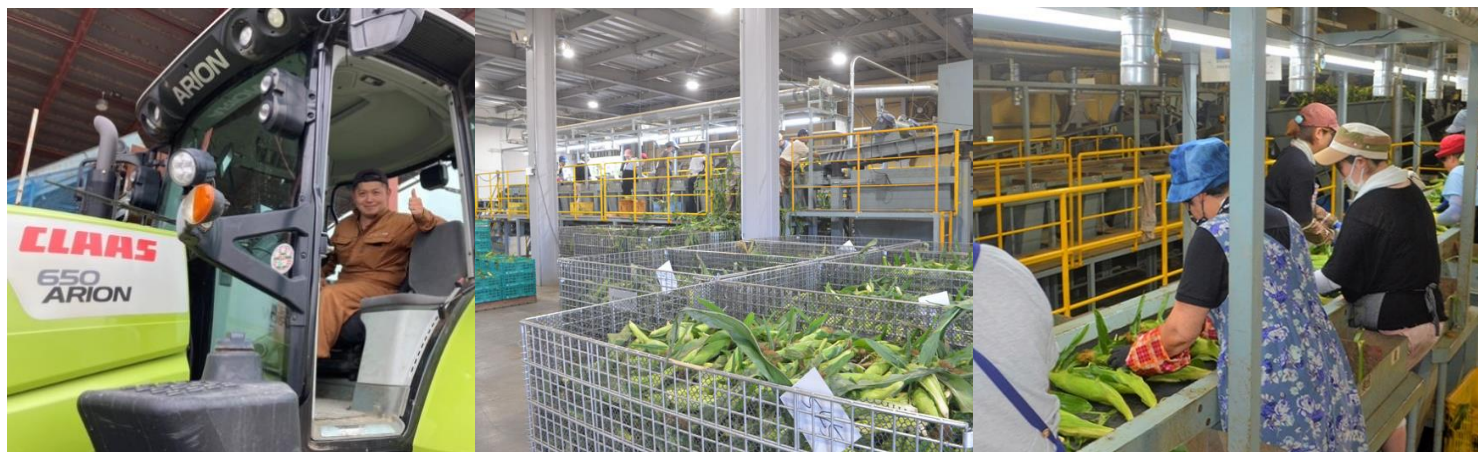
○ サービス業(その他)

株式会社カナモト(東)	29	「△」
株式会社北海道 BP 帯広事業所(オートガレージゴトウ)(東)	30	「△」

参考) 日本標準産業分類による業種の区分 総務省所管

大分類		主な中分類
A	農業、林業	農業、林業
B	漁業	漁業（水産養殖業を除く）、水産養殖業
C	鉱業、採石業、砂利採取業	鉱業、採石業、砂利採取業
D	建設業	総合工事業、設備工事業等
E	製造業	食料品製造業、はん用機械器具製造業等
F	電気・ガス・熱供給・水道業	電気・ガス・熱供給・水道業
G	情報通信業	通信業、放送業等
H	運輸業、郵便業	道路貨物運送業、倉庫業等
I	卸売業、小売業	各種商品卸売業、各種商品小売業等
J	金融業、保険業	銀行業、協同組織金融業等
K	不動産業、物品賃貸業	不動産取引業、物品賃貸業等
L	学術研究、専門・技術サービス業	学術・開発研究機関、広告業等
M	宿泊業、飲食サービス業	宿泊業、飲食業等
N	生活関連サービス業、娯楽業	洗濯・理容・美容・浴場業、娯楽業等
O	教育、学習支援業	学校教育、その他教育・学習支援業
P	医療、福祉	医療業、保健衛生等
Q	複合サービス業	郵便局、協同組合（他に分類されないもの）
R	サービス業（他に分類されないもの）	自動車整備業、機械等修理業等
S	公務（他に分類されるものを除く）	国家公務、地方公務
T	分類不能の産業	分類不能の産業

ダイヤモンド十勝株式会社

<https://diamondtokachi.com>


「助け合い」の心意気を根幹に人も会社も成長！

#私たちはこんなことをしています

私たちは、農産物の生産から選果、販売まですべてを担う農業生産法人です。
150戸以上の契約農家さんとともに農作物の収穫、収穫物の受入れ、選別等を行い販売しています。
芽室町内には本社のほか選果場や貯蔵施設など5施設を保有し、主に西洋ワサビやニンジン、ジャガイモ、タマネギなど十勝平野の広大な農地にヨーロッパ式の大型機械を取り入れて、生産拡大を進めています。

#会社プロフィール

創立/2014年
代表者名/大野 和則
資本金/1億円
従業員数/社員・契約社員26名、
パート従業員40名
2025年度新採用 2 名(実績)
売上高/17億円(2024年度)
売上高の時期/2025年3月

#勤務条件

初任給/180,000円～(高卒から)
諸手当/役職・資格・営業・住宅・扶養・通勤手当
勤務時間/8:00～17:00
※繁忙期や天候によって変更あり
休日・休暇制度/土日祝(繁忙期変形労働あり)、
盆、年末年始、有給休暇、特別
休暇のほか、育児休暇・介護休
暇制度あり

#うちの会社のここがスゴイ！

- 1 他じゃ見られないヨーロッパ農業化した超大型収穫機による高速収穫！
- 2 山わさびの生産量日本一！
- 3 職員同士がとにかく仲良し！

#先輩からのメッセージ



2014年4月入社
後藤 政則さん

普通の農業とは違い、機械メインでオフィスワーク、会議等の一般企業と同じような業務も多いです。広大な敷地を機械で走る作業はとても爽快感があり、作物を育てる楽しさも感じます。店頭で作物が並んだり、農家さんに「いつもありがとね」と言葉をもらった時は感動の瞬間です。仕事も任せてもらえるのも嬉しい。頑張りを評価してくれて、24歳で係長、27歳で課長補佐とキャリアアップも出ています。頑張ってもっと成果を出そう！と仕事にやりがいがあり楽しい会社です。

インターンシップ募集 ➡ 可

#問合せ先

郵便番号/082-0072
住所/芽室町北伏古南8線10番地
採用担当/北伏古選果場
電話/0155-62-5180
FAX/0155-62-5857
E-mail/dtoonoh@gmail.com



青木建設株式会社

<https://www.aoki.hokkaido.jp>


2025
健康経営優良法人

KENKO Investment for Health

中小規模法人部門



土木・舗装工事を中心に地元のお客様のニーズにお応えする、“a construction company”です。

#私たちはこんなことをしています

- ・道路の舗装工事
- ・住宅や駐車場の舗装工事
- ・カーポートの設置工事
- ・縁石の切下げ工事

#うちの会社のここがスゴイ！

- 1 従業員の仲がいい！
- 2 健康経営に取り組んでいる！
- 3 有給をしっかりと取れる！

#会社プロフィール

創立/昭和48年(1973年)
 代表者名/代表取締役 青木 昇
 資本金/2,070万円
 従業員数/31名
 売上高/5億6,200万円
 売上高の時期/令和7年4月決算

#先輩からのメッセージ



2023年8月入社

T.Yさん

建設業は厳しいイメージがありましたが、先輩方はとても優しく、困っていたら助けてくれる温かい職場です。
 土木作業や事務作業も一から学べ、相談しやすく、色々な経験ができることが魅力だと思います。

#勤務条件

初任給/190,000円～250,000円
 諸手当/通勤・資格・決算手当
 勤務時間/8時30分～17時30分
 休日・休暇制度/土日、ゴールデンウィーク、盆、
 年末年始、特別、有給
 ※会社カレンダーによる
 福利厚生制度/各種社会保険、生命保険、医療保険
 あんしん財団、星野リゾートマム、
 退職金制度など
 その他/現場管理業務(OJTにより指導・教育を行います。)

インターンシップ募集 ➡ 「要相談」

#問合せ先

郵便番号/082-0021
 住所/芽室町東11条 10 丁目1番地
 採用担当/青木建設株式会社 経理部 鈴木
 電話/0155-62-3999
 FAX/0155-62-0647





池田建設工業株式会社

<https://ikeken.jp>


人、情報、そして想いを紡ぐ

#私たちはこんなことをしています

当社は電気通信工事を中心に、インフラを守り・つなぐ仕事を行っています。
電柱の建柱・架空ケーブル敷設・宅内LAN配線などの通信工事に加え、通信用配管埋設などの土木工事やベレットストーブ・芝管理のサービスまで展開し、地域の暮らしを支える総合技術企業として成長を続けています。

#うちの会社のここがスゴイ！

- 1 厳しい場面もありますが、その分“自立した技術者”へ成長できる職場！
- 2 社員間の風通しが良く、前向きに会社を良くしようとする社員が多いため、安心して挑戦できる環境が広がっています！
- 3 通信・土木・環境エネルギーの3軸で安定した事業構造なので、一つの会社で複数のスキルが身に付けられる珍しい会社です！

#先輩からのメッセージ



2010年4月入社
川上 啓太さん

全くの未経験でも先輩が一から教えてくれるので安心してください。
正直キツイ現場もありますが、チームで作業をするのでフォローし合いながら一つの工事を終わらせる達成感は凄いです。
最近は、仕事の仕方や改善方法をみんなで話し合いながら決めていくので休みがとりやすくなるなど、会社をみんなで良くしようと頑張っています。
皆さんも池田の一員として一緒に頑張れると嬉しいです。

#会社プロフィール

創立/1986年4月
代表者名/池田 圭輔
資本金/1,000 万円
従業員数/45名(うち釧路営業所9名、パート3名)
売上高/5億4,400万円
売上高の時期/令和6年度

#勤務条件

初任給/187,000円
諸手当/通勤手当(上限あり)、扶養手当
勤務時間/8:00~17:30
休日・休暇制度/祝祭日、週休2日制、会社指定日、特別休暇、慶弔休暇、夏季休暇、年末年始、GW など
福利厚生制度/各種社会保険制度完備、賞与年2回、建退協、スポーツジム費用助成など
その他/資格取得補助制度あり

インターンシップ募集 ➡ 「要相談」

#問合せ先

郵便番号/082-0005
住所/芽室町東芽室基線 2-22
採用担当/総務部人事担当 森本
電話/0155-67-8193
FAX/0155-67-4399
E-mail/kenta_morimoto@ikeken.jp



(会社ホームページ)

株式会社東圧

<https://www.touatsu.co.jp>


人と環境にやさしい職場作り

#私たちはこんなことをしています

天然ガスを使用した鉄筋継手工事を基本として、鉄筋加工組立・工場内で鉄筋を先に組み立てる鉄筋ジャバラユニット工法、半自動溶接機による鉄筋継手工事、ラスメッシュ材を利用したの型枠工事、CAD ソフトと連動させた施工図面の作成、その他鉄筋に関わる工事を行っています。弊社は最新の技術・工法を真っ先に取り入れて他社との違いをアピールしています。

#会社プロフィール

創立/1986年7月15日
 代表者名/代表取締役社長 丹羽 理志
 資本金/1,000万円
 従業員数/43名
 売上高/4億4,000万円
 売上高の時期/令和6年5月～令和7年4月

#勤務条件

初任給/200,000 円～
 諸手当/通勤手当、夏季冬季賞与、決算手当、その他
 勤務時間/8時00分～18時00分
 休日・休暇制度/週休2日制、GW休暇、夏季休暇、冬季休暇
 福利厚生制度/厚生年金、健康保険、労災保険、建退協、三大疾病保険、リロクラブ
 その他/基本は送迎

#うちの会社のここがスゴイ！

- ① 資格取得はすべて会社負担
- ② 工場内に従業員専用のトレーニングジム設置
- ③ 従業員の平均年齢37歳

#先輩からのメッセージ



2022年4月入社
 榎本 陵弥さん

中学校の頃からパソコンを使った仕事に興味があり、自分の適性に見合った仕事を考え探している中で、高卒採用をしていた当社を選びました。入社してよかったことは、会社の雰囲気がとても良く、会社にいる従業員の方々、上司の皆さんが自分にも優しく仕事を教えてくれることです。まだまだ覚えることも沢山ありますが、一日でも早く覚えて、資格も沢山取り、会社に貢献していきたいと思っています。

インターンシップ募集 ➡ 「可」

#問合せ先

郵便番号/〒080-2472
 住所/帯広市西22条南1丁目10番地13
 採用担当/株式会社東圧 人事部
 電話/0155-37-2525
 FAX/0155-37-3090
 E-mail/satoshi-niwa0710@grape.plala.or.jp



株式会社北土開発

<https://www.hokudo-kaihatsu.co.jp/>


北の土(だいち)と恵みとともに

#私たちはこんなことをしています

「国土に遺す価値を創る」を理念に、半世紀にわたり総合建設業を営んできました。十勝川等の河川工事、帯広広尾自動車道等の道路工事で実績を積み重ね、北海道開発局や北海道建設部からの表彰を多数受賞しています。近年は産業廃棄物処分・ライムケーキを活用した肥料等製造のほか、十勝の農業を支援すべく、シストセンチチュウ対策である車両洗浄装置の開発(北海道ものづくり大賞を受賞)、小規模酪農家向けの乾式メタン発酵プラントの開発にも取り組んでいます。

#うちの会社のここがスゴイ！

- 1 社員同士の仲が良い！
- 2 ほとんどの社員が定時で退社！
- 3 建設業以外の分野にも積極的に挑戦！

#先輩からのメッセージ



2017年2月20日入社
岡村 亮慧さん

営業職として別の会社で働いていましたが、元々志望していた土木業界で働きたいとの気持ちが強まり、北土開発に入社しました。資格を取得しながら、仕事で覚えることも多いですが、先輩からは丁寧に教えてもらい、現場で任される仕事も増えました。施工が進むにつれ、現場がダイナミックに変化する姿を見ることができるのがこの仕事の醍醐味です。

#会社プロフィール

創立/昭和43年(1968年)
代表者名/代表取締役 山田 朝常
資本金/1億円
従業員数/55名
売上高/24億8,200万円
売上高の時期/令和7年8月期決算

#勤務条件

初任給/205,000円(高卒)、220,000円(大卒)
諸手当/残業手当、決算手当、燃料手当ほか
勤務時間/始業8時00分 終業17時00分(実働8時間)
休日・休暇制度/土日祝、年末年始、有給休暇、特別休暇のほか、育児休業・介護休業制度
福利厚生制度/各種保険、研修旅行、星野リゾートトマムの宿泊割引券など

インターンシップ募集 ➡ 「可」

#問合せ先

郵便番号/082-0016
住所/芽室町東6条10丁目1番1
採用担当/株式会社北土開発 総務部 小澤
電話/0155-62-3121
FAX/0155-62-3125
E-mail/t.ozawa@hokudo-kaihatsu.co.jp



(会社ホームページ)



(会社YouTube)

株式会社和田工務店

<https://www.wada-koumuten.com/>


信頼の技術と確かなワークマンシップ！

#私たちはこんなことをしています

住宅やお店、倉庫など、さまざまな建物の土台である“基礎”というコンクリート部分を造っています。
土を掘って砂利を敷き固める“土工”
頑丈な基礎の骨組みを造る“鉄筋工”
板でコンクリートを流す型を造る“型枠大工”など、
十勝の建物の基礎をつくる工程に、最初から最後までたずさわっています。
歳をとっても仕事を続けられる環境です。

#うちの会社のここがスゴイ！

- 1 女性作業員多数在籍！子ども休暇適用！
- 2 スキルアップ応援企業、研修助有ります！
- 3 衣食住に関わる仕事ですので、一年間通して安定した仕事があります！

#先輩からのメッセージ



令和6年4月入社

「基礎の工事」といっても、いろいろな作業があるので、はじめのうちは覚えることが多くて大変でしたが、「次はこうすればいいんだな」というのがだんだんわかってきました。
最近は鉄筋班として現場に行くことが多いので、今の目標は鉄筋をうまく組めるようになることです。
会社の先輩達も何かと話しかけてくれますし、歳が近い外国人実習生もいて、賑やかな会社です。

#会社プロフィール

創立/平成元年度法人化(昭和 37 年創業)
代表者名/和田 信仁
資本金/500 万円
従業員数/35名(うち女性 6 名)
売上高/7億3,000万円
売上高の時期/令和5年度

#勤務条件

初任給/215,000円
諸手当/勤続手当、資格手当、職長手当
勤務時間/4～12月/7:00～17:00、1月～3月/8:00～17:00(それぞれ休憩2時間含む)
休日・休暇制度/第2第4土曜日、日曜日(1月～3月は土日完全週休2日制)、GW・夏期休暇、年末年始
福利厚生制度/各種社保完備、建退共制度有、賞与年2回支給
その他/社内親睦会年5回実施、単身者用社員寮有

インターンシップ募集 ➡ 「可」

#問合せ先

郵便番号/082-0004
住所/芽室町東芽室北1線 22-20
採用担当/株式会社和田工務店 総務課
電話/0155-62-5885
FAX/0155-62-5895
E-mail/post@wada-koumuten.com



(会社ホームページ)



(会社 YouTube)

味の素食品北海道株式会社 十勝工場

<http://www.ajinomoto-shokuhin.co.jp/index.html>


(十勝工場)



(本社/訓子府工場)



このおいしさは北海道の大自然から

#私たちはこんなことをしています

当社は、味の素グループの会社として道内の2つの工場一般向けの製品やスープ用素材原料の製造を行っています。

訓子府工場：味の素 KK コンソメ、鍋キューブ®、スイートコーンパウダーなど

十勝工場：スイートコーンパウダー、クルトン、トマトパウダーなど

これらの製品・スープ用素材原料はグループ会社で「クノールスープ」などの製品に使用しています。

#うちの会社のここがスゴイ！

- 1 「コーンスープ」用のスイートコーンパウダーを 50 年以上製造している！
- 2 カップスープ用の「クルトン」は、パンから全て自社で製造している！
- 3 スイートコーンパウダー用の原料コーンは、種子から栽培、収穫、加工まで自社で管理している！

#先輩からのメッセージ



2022年4月入社

樋口 優人さん

入社後4年が経ち、現在は覚えた知識を活かしつつ、先輩社員に追いつけるよう工程管理業務を行っています。
お客様に安心・安全な商品をお届けすることを心掛けたものづくりを行うため、学んだ知識や経験を最大限に活かせる、そんな人間を目指します！

#会社プロフィール

創立/1969年

代表者名/井上 謙二

資本金/5,000万円

従業員数/344名(2025年7月1日現在)

売上高/60億3,400万円

売上高の時期/2025年3月期

#勤務条件

初任給/229,140円(大卒) 190,220円(高卒)

諸手当/通勤手当等

勤務時間/8時00分～17時00分※交代勤務あり

休日・休暇制度/日曜日、祝祭日、年末年始、夏季休日、創立記念日、会社の指定日、特別休暇(結婚、忌引、子の看護、介護等)

福利厚生制度/住居家賃補助、味の素グループ共済会加入可、賞与年2回(見込み:5.2ヵ月)、育児および介護休暇、育児および介護短時間勤務制度等

インターンシップ募集 ➡ 「要相談」

#問合せ先

郵便番号/099-1495

住所/北海道常呂郡訓子府町東町423

採用担当/経営管理部 総務業務グループ

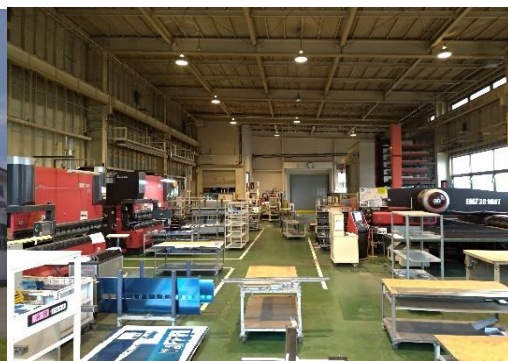
電話/0157-47-2181

FAX/0157-47-2183

E-mail/afh.recruit.qj5@asv.ajinomoto.com



株式会社安西製作所 北海道支店

<https://anzai-mfg.com>


選別機のトップメーカーとしてさらなる挑戦を続けます。

#私たちはこんなことをしています

安西製作所は選別機製造のリーディングカンパニーです。AIなどの最先端技術を駆使した選別機は日本国内にとどまらず海外でも活躍しています。北海道支店は新製品企画開発から製造、販売、メンテナンスまで、幅広い業務を行う事業所です。最新機器の積極的な導入、男性の育児休暇取得を推進するなど、職場環境改善に努めています。見学は随時受け付けますのでお気軽にお問合せください。

#うちの会社のここがスゴイ！

- 1 高い技術力を誇る選別機のトップメーカー！
- 2 最新の設備と整理整頓された工場で作業環境良好！
- 3 年間休日123日
男性の育児休暇取得実績あり！

#先輩からのメッセージ



2025年4月入社
高山さん

【高卒採用・機械組立担当】
自分が組み立てた選別機がお客様の元で使用していただいている事に達成感とやりがいを感じます。
仕事も一から丁寧に教えてもらえるのでとても働きやすいです。ぜひ一緒にものづくりをしてみませんか？

#会社プロフィール

創立/1966年
代表者名/安西 賢一
資本金/5,000 万円
従業員数/113名(北海道支店 39名)
交通アクセス/JR 芽室駅から車で 10 分

#勤務条件

初任給/218,810 円(大卒)
198,770 円(短大・高専卒)
185,620 円(高卒)
諸手当/通勤手当(実費)・扶養手当
勤務時間/8時30分～17時30分 休憩1時間
休日・休暇制度/完全週休二日制・祝祭日・有給休暇
・慶弔休暇・年末年始・夏季連続休暇
福利厚生制度/昇給年1回・賞与年2回
各種社会保険完備・退職金制度
その他/新卒・中途採用も募集しています。工場見学も随時可能です。

インターンシップ募集 ➡ 「可」

#問合せ先

郵便番号/082-0004
住所/芽室町東芽室北1線10-29
採用担当/総務経理課
電話/0155-62-6111
FAX/0155-62-1155
E-mail/s_account@anzai.co.jp



(会社ホームページ)



(先輩社員の声)



(選別原理・見本)

帯広鋼板株式会社

<https://www.obihirokouhan.jp/>


広大な北海道の大地で培った経験と技術

#私たちはこんなことをしています

当社は北海道でも有数の設備を保有し、北海道全域に金属屋根、壁材を販売しております。その他に農業ハウスの製造販売も行っております。独自のオリジナル商品もあり、ユーザーからも高い評価をいただいております。

#うちの会社のここがスゴイ！

- ① 充実した福利厚生！
- ② 風通しの良い職場！
- ③ 資格取得補助有り！

#会社プロフィール

創立/平成13年2月15日

代表者名/長平 圭太

資本金/1,000万円

従業員数/28名

売上高/10億円

売上高の時期/令和7年2月期

#先輩からのメッセージ



業界未経験の方も大歓迎です。先輩社員がしっかりサポートしていきます。仕事は真面目に、でも休憩中は和気あいあいとした雰囲気の中、社員一丸となって働いています。

#勤務条件

初任給/207,000円(高卒)

諸手当/通勤手当、住宅手当(持ち家3万円/賃貸5万円)、こども手当:15歳まで1万円/16~22歳まで1万5千円 ※3人目以降は5千円追加

勤務時間/1月~4月 8:30~17:00

5月~12月 8:00~17:30(休憩90分)

休日・休暇制度/日・祝他 GW・お盆・年末年始(年間カレンダーによる)

福利厚生制度/雇用保険・労災・健康保険・厚生年金・退職金制度あり(勤続1年以上)、確定拠出年金/iDeCo 月額1万円、養老保険、がん保険、あんしん財団、あおぞら共済、ベネフィットステーション

インターンシップ募集 ➡ 「不可」

#問合せ先

郵便番号/〒082-0004

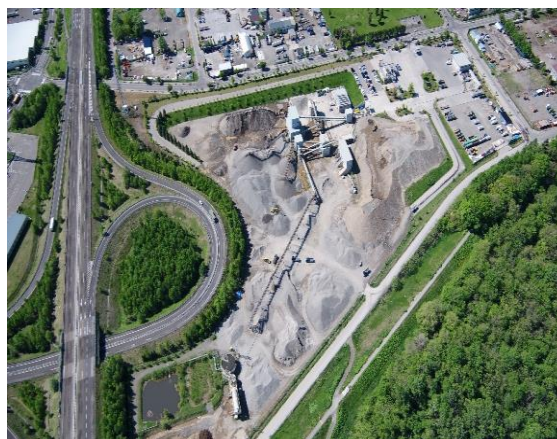
住所/芽室町東芽室北1線16番地3

採用担当/帯広鋼板株式会社

電話/0155-62-8655

FAX/0155-62-3222





皆さんが見えている風景には、我が社の製品があります。

#私たちはこんなことをしています

当社は、昭和 36 年の創立以来、十勝の砂利業界のリーディングカンパニーとしてこれまで多くの建設業の基礎となる様々な製品を通じ社会基盤整備に携わってまいりました。砂利といっても様々な種類の製品があり、アスファルトやコンクリートの材料としても使用されるように、お客様のニーズに合った製品を提供しております。これからも、最良の品質で材料を提供し、安心安全な強い街を作り、地域の発展のために貢献し続けます。

#うちの会社のここがスゴイ！

- 1 十勝管内最大級の砕石工場！
- 2 各地から視察が来るような最新鋭の砕石工場設備！
- 3 若い人が生き生き仕事ができる環境！

#先輩からのメッセージ



2021年 9 月(中途採用)

上見 佑 さん

入社した時は専門的な知識も全くない状態でしたが、先輩方が丁寧に指導してくれて、安心して仕事できています。とても大変な仕事ですが、その分やりがいもあります。一緒に楽しく仕事しましょう。

#会社プロフィール

創立/昭和 36 年 9 月 8 日
代表者名/山口 富仁
資本金/2,000 万円
従業員数/32名
売上高/9億6,000万円
売上高の時期/2021年度

#勤務条件

初任給/175,000 円
諸手当/住宅手当25,000円、安全手当2,000円～、その他扶養手当
通勤手当有
勤務時間/変動労働時間制(1年単位)
8時00分～17時00分 9時00分～17時00分
休日・休暇制度/日曜、祝日、月2回土曜日等(当社カレンダーによる)その他 GW、夏季、年末休暇、永年勤続 5 年単位のリフレッシュ休暇
福利厚生制度/各種社会保険完備、退職金制度あり(勤続1年以上)、
定年65歳(再雇用制度あり)
その他/中途採用も別途募集しております。
条件等詳細はお問い合わせください。

インターンシップ募集 ➡ 「要相談」

#問合せ先

郵便番号/082-0004
住所/芽室町東芽室北 1 線3番地
採用担当/道東興業株式会社 管理部
電話/0155-24-2573(帯広本社)
FAX/0155-24-4394(帯広本社)
E-mail/t.maruyama@dotokogyo.co.jp



(会社ホームページ)



(採用情報)

マルハニチロ畜産株式会社 十勝工場

<https://nichiro-ham.co.jp/>


大切な人に自信を持ってすすめられる商品を・・・。

#私たちはこんなことをしています

マルハニチログループの一員としてハム・ソーセージ、味付ジンギスカン、冷凍食品の製造や、北海道の酪農事業に欠くことのできない乳牛を食肉に加工し、北海道のみならず全国に安心・安全な製品を提供しています。
食を通じて地域や社会に貢献する、食品会社を目指していきます。

#うちの会社のここがスゴイ！

- 1 北海道内で毎年6～8万頭の乳牛が食肉市場へ出荷され、その乳牛の約3割を買い入れ、食肉に加工、販売しております！
- 2 新入社員～管理職等の階層別の充実した研修制度！
- 3 弊社の基幹事業とも言える食肉事業をはじめ、ハムソー・味付け・冷凍食品等の加工品事業にも携わり幅広い業務経験を積むチャンスがあります！

#会社プロフィール

創立/1975年6月19日
代表者名/代表取締役 石黒 裕之
資本金/4億円
従業員数/481名(十勝工場58名)
売上高/151億円
売上高の時期/2025年3月期

#勤務条件

初任給/223,550円(大卒)・185,300円(高卒)
諸手当/通勤手当・扶養手当・寒冷地手当等
勤務時間/8:30～17:30
休日・休暇制度/当社カレンダーによる年間休日122日(日曜日以外の月休暇4日以上、年末年始休暇4日、お盆休暇3日を含む)・有給休暇 年5日の計画年休取得制度
福利厚生制度/社会保険完備(健康保険、厚生年金、雇用保険、労働災害補償保険(労災))

#先輩からのメッセージ



2025年4月入社
＜R・Kさん＞

私は現在、食肉の「脱骨作業」(牛の体を骨、お肉に切り分ける作業)を担当しています。誰もが一度は口にしたいことがあるマルハニチロのお肉を、日本全国の食卓に安心・安全な製品を提供しているという誇りを持ちながら業務に取り組んでいます。



＜M・Sさん＞

私は現在、食肉生産のラインでミンチを製品にする作業に携わっています。食品を扱うので責任感を持って取り組んでいます。道内だけでなく全国の食卓を支えることができる仕事なので、やりがいを感じながら働ける職場です。



＜T・Hさん＞

現在は主に「脱骨作業」を行っています。自らが食肉加工したお肉が消費者のもとに届いていると思うと、非常にやりがいを感じることができる仕事です。

インターンシップ募集 ➡ 「要相談」

#問合せ先

郵便番号/063-8510
住所/札幌市西区西町北18丁目1-1
採用担当/管理部総務課
電話/011-663-1131
FAX/011-663-1176
E-mail/t.sato@nichiro-ham.co.jp





ヤスダファインテ株式会社

<http://www.yasudaft.co.jp/>



創業120年以上、日本の乳業の歴史と共に歩んでいます。

#私たちはこんなことをしています

当社は、主に食品の製造過程で用いられるステンレスタンクやミキサーなどの工場設備、牛乳や液体食品の運搬などに用いられるタンクローリーの設計・開発、製造、販売までを一貫して行っているエンジニアリングメーカーです。皆さんが日々口にしている、牛乳やヨーグルト、ジュース、ビール、マヨネーズなどの多くの食品に当社の製品が関わっています。

#うちの会社のここがスゴイ！

- 1 取引先は大手食品メーカーを含む500社以上！安定感抜群の会社です。
- 2 当社の製品は全てお客様のご要望に合わせたオーダーメイド。一品一様のモノづくりで、高い品質と満足度を実現しています。
- 3 平均残業4.3時間/月！さらに有休の取得しやすさも◎のプライベートも大切にできる職場です。

#会社プロフィール

創立/1947年9月10日(創業:1903年)

代表者名/代表取締役社長 安田 良也

資本金/9,555万円

従業員数/246名

売上高/56億4千万円

売上高の時期/2025年3月期

#先輩からのメッセージ



2020年4月入社
K.Oさん(十勝むむ工場)

溶接関係の仕事に興味があり、入社を決めました。初めは不安もありましたが、先輩の丁寧なOJTと資格取得を通じて、できる仕事・知識が着実に増えてきたと感じます。資格取得サポートが手厚い会社ですので、今後も制度を活用しながら、更なる技術の習得と実務を目指します。
また、休日出勤・時間外労働もありますが、有給休暇が取得しやすく、プライベートと仕事の両立ができる点も当社の良いところだと思います。

#勤務条件

初任給/256,000円(大学院卒)、230,000円(大学卒)、193,000円(高校卒)

諸手当/役付、勤務地、住居、家族、通勤、時間外(全額支給)
勤務時間/8時～17時

休日・休暇制度/年間休日119日・基本土日祝日休み(年に数回土曜出勤あり)、夏季休暇、年末年始休暇、特別休暇(結婚・忌引等)、子の看護、介護、育児目的休暇等

福利厚生制度/各種社会保険完備他、再雇用制度(66～70歳)、借り上げ社宅制度(社内規定あり)、退職金制度、財形貯蓄、団体生命保険等

その他/育児短時間勤務制度、介護短時間勤務制度、永年勤続表彰制度、各種資格取得補助制度等

インターンシップ募集 ➡ 「否」

#問合せ先

郵便番号/296-0197

住所/千葉県鴨川市北風原938

採用担当/ヤスダファインテ株式会社 総務部事務課

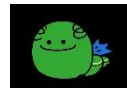
電話/04-7097-0333

E-mail/saiyo.yasuda@yasudaft.co.jp





道勝運輸株式会社 芽室車両ターミナル


<http://doshounyu.jp/>


お客様のもとに笑顔と幸せを運ぶ道勝運輸です。

#私たちはこんなことをしています

昭和 57 年に十勝道路グループの 1 社として創業。ダンプトラックによる土砂の運搬や、市町村委託のゴミ収集作業、トレーラーによる長距離運搬など、様々なものを運ぶ仕事をしています。現在は除雪業務など新しい分野の仕事にも事業を拡大しております。

#うちの会社のここがスゴイ！

- 1 色々な種類の働く車がたくさんあります！
- 2 G マークの認定を受けた安全性優良事業所です！
- 3 従業員同士の仲の良さは折り紙付き。色々な社外イベントにも参加しています！

#会社プロフィール

創立/昭和57年3月20日
 代表者名/佐藤 卓
 資本金/3,500万円
 従業員数/47 名
 売上高/13億円
 売上高の時期/2024年度

#先輩からのメッセージ



平成 23 年 4 月採用
 秋江 亮太さん
 運送業って孤独に仕事をするイメージがあるかもしれませんが、実は仲間同士のコミュニケーションが大事ですね！

平成 26 年 4 月採用
 守田 舞さん
 そう！そう！一緒にまわっているドライバーたちと連携するのは大事だからね！だから、私たちはいつも仲良くワイワイ仕事を心がけています！私たちと一緒に楽しく働きましょう！！

#勤務条件

初任給/162,000 円
 諸手当/住宅手当 25,000 円、安全手当 25,000 円
 その他扶養手当、通勤手当有
 勤務時間/8 時 00 分～17 時00分
 休日・休暇制度/土、日、その他 10 月第2月曜日、正月(12月31日～1月3日)
 福利厚生制度/各種社会保険完備、退職金制度あり(勤続1年以上)
 その他/中途採用も別途募集しております。
 条件等詳細はお問い合わせください。

インターンシップ募集 ➡ 「要相談」

#問合せ先

郵便番号/082-0004
 住所/芽室町東芽室北 1 線3番地
 採用担当/道勝運輸株式会社 運送部
 電話/0155-37-2094(芽室車両ターミナル)
 FAX/0155-37-2078(芽室車両ターミナル)
 E-mail/toshima@doshounyu.jp



横浜冷凍株式会社十勝物流センター

<http://www.yokorei.co.jp/>



「食の安全・安心を、さらに高いレベルへ」最適な物流サービスを提供致します。

#私たちはこんなことをしています

冷蔵倉庫事業は、お客様の水・畜・農産品などの原料品や加工された冷蔵・冷凍食品などの多岐にわたる食品を、自社の倉庫にて保管管理しています。私たちの役目は、倉庫でお客様の食品品質をお預かりすること。日々徹底した温度・品質管理のもと、お客様に食品をお返しするところまで。当事業の強みは、すべてのプロセスを社員が行うことにあります。積み重ねてきた経験やノウハウを基盤に、冷蔵倉庫業界第2位の収容能力を誇り、豊かな食生活を送るために不可欠な『食のインフラ』の役割を担っています。

#うちの会社のここがスゴイ！

- 1 業界トップクラスの収容能力！
- 2 充実した福利厚生！
- 3 安定した経営！

#先輩からのメッセージ



令和5年採用
柴田 陽菜 さん

先輩、上司の方はとても優しく、困った時や大変な時は助けてくれ、時には解決策と一緒に考えてくれる、私にとっては最高の職場環境です。コミュニケーションが苦手な人でも直ぐに克服できるのでは？と思えるほど雰囲気良く、明るいです。今はフォークリフトという荷役機器を扱い、乗りこなせるようになったことにより、とても楽しく充実した社会人生活を送れています。

#会社プロフィール

創立/1948年5月13日
代表者名/代表取締役社長 古瀬 健児
資本金/143億342万円(2024年9月末現在)
従業員数/1,401名(十勝物流センター28名)
売上高/1,199億2,700万円(単独)
売上高の時期/2024年9月

#勤務条件

初任給/総合職
高卒:205,000円 大卒:250,000円
諸手当/寒冷地手当(11月～3月に支給)、交通費(全額)、家族手当 他
勤務時間/8時～17時
休日・休暇制度/完全週休2日制、夏季・年末年始休暇、年間休日124日(2025年度)
福利厚生制度/健康保険・厚生年金・雇用保険・労災保険・財形貯蓄制度・持ち株制度・健康相談サービス 他
その他/昇給1回・賞与2回/年、独身寮制度、社宅制度あり

インターンシップ募集 ➡ 「否」

#問合せ先

郵便番号/082-0004
住所/芽室町東芽室北1線11-2
採用担当/横浜冷凍株式会社 十勝物流センター
電話/0155-61-4500
FAX/0155-62-7651
E-mail/Tokachi.LSC@yokorei.co.jp



(会社ホームページ)



(リクルートページ)

エム・エス・ケー農業機械株式会社

<https://www.mskfm.co.jp/>


拓く 支える 実りを 未来を

#私たちはこんなことをしています

エム・エス・ケー農業機械は、海外農機メーカーから大型農機や農機用部品を輸入し、省力化・効率化を期待されるお客様に、製品の組み合わせによるソリューションとアフターサービスによる安心を提供しています。また、お客様から頂く貴重なご意見の数々を、改善・改良要望として農機メーカーへ伝え、製品の性能・品質向上に貢献するとともに、日本の圃場にマッチした製品開発を支援しています。

- ・農業用トラクター、作業用機械器具及び部品の輸入販売
- ・取扱商品の組立加工及び修理
- ・石油類、農業関連部品の販売

#うちの会社のここがスゴイ！

- 1 休暇制度が充実している！
- 2 研修制度が充実している！
- 3 従業員の仲が良い！

#先輩からのメッセージ



十勝管内全域の農家さんが所有している機械の修理をしています。主にフランスで製造されている『マッセイファーガソントラクター』やドイツで製造されている『フェントラクター』、『クラスコンバイン』、『クラスジャガー』となりますが、最近の農業機械は大型化が進んでおり機械の修理にはとてもやりがいを感じます。先輩や上司に相談する事で機械を修理する事ができ、機械が直って正常に動いた時は感動の一言です。

#会社プロフィール

創立/1972年12月
 代表者名/高畑 年伸
 資本金/3 億円
 従業員数/542名(2025年4月1日現在)
 売上高/264億円
 売上高の時期/2024年3月31日現在

#勤務条件

初任給/165,000 円～225,000 円
 諸手当/広域勤務手当 25,000 円等
 勤務時間/8 時 30 分～17 時 30 分
 休日・休暇制度/土曜・日曜・祝日
 福利厚生制度/各社保完備、社宅規定有等

インターンシップ募集 ➡ 「要相談」

#問合せ先

郵便番号/082-0005
 住所/芽室町東芽室基線 5 番地3
 採用担当/エム・エス・ケー農業機械株式会社 十勝支社
 電話/0155-62-2411
 FAX/0155-61-2103
 E-mail/suguru.yoshida@mskfm.co.jp





株式会社オビトラ

<http://www.obitora.com/>


若い力を武器に、新しいステージへ挑戦し続けます！！

#私たちはこんなことをしています

『地域に貢献・役立つ会社であること』という考えのもと、十勝の基幹産業である農業を主とし、地域に根差した事業を展開しています。

1. 当社の主業である農機事業では地域のニーズに対応した農業機械を輸入販売。
2. 地元にある食品工場では、タンクの製作や生産ラインのメンテナンス。
3. 公共事業では、治水事業に橋梁や道路工事等の土木資材の製造。
4. 十勝での生活では必需品の車。これを雪や直射日光から守ってくれるカーポートの製造・販売。

#うちの会社のここがスゴイ！

- 1 海外からの輸入農機の取り扱いが豊富。独自で輸入しています！
- 2 職種が多様で、いろいろなスキルを持った社員がいます！
- 3 工場作業員の7割が20～30代と若く、これからが楽しみな会社です！

#先輩からのメッセージ



若い社員が多いです。職種も多種多様でいろいろなスキルを持った社員がいます。工場では多能工化を進めているので、いろいろなスキルが身につきます。自分たちで話し合って工程を変えたり、作業の改善をして残業時間を減らしました。有給休暇も皆で計画を立てて取得しています。

#会社プロフィール

創立/1980年2月8日

代表者名/内木 敬典

資本金/2,600万円

従業員数/33名

売上高/7億8,800万円

売上高の時期/令和6年12月

#勤務条件

初任給/200,000円～220,000円(通勤手当含む)

勤務時間/8時00分から17時30分

休日・休暇制度/完全週休二日制、夏季、年末年始休暇、
年間休日数122日(2026年予定)

福利厚生制度/社会保険完備(雇用、健康、労災、厚生年金)、退職金制度、業務上災害補償保険

その他/昇給年1回、賞与年2回

インターンシップ募集 ➡ 「可」

#問合せ先

郵便番号/082-0005

住所/芽室町東芽室基線16番地4

採用担当/株式会社オビトラ 今岡

電話/0155-62-1107

FAX/0155-62-1172

E-mail/info@obitora.com



日本ニューホランド株式会社帯広営業所

<http://www.nh-hft.co.jp>


日本の「食べる」を支える会社です

#私たちはこんなことをしています

世界最大級の産業機械メーカー「CNH インダストリアル社」の農業機械ブランドである「ニューホランド」の日本総代理店として、高性能な農業機械の輸入販売・メンテナンスを全国52ヶ所の拠点で行っています。また、近年は、機械の販売・メンテナンスだけでなく、最先端の技術を駆使した「精密農業」にも取り組んでおり、日本の農業を支えたいという想いから、常に新しい分野へのチャレンジを続けております。特に日本の食糧基地十勝を支える帯広営業所は、全国にある当社の営業所の中でも最大規模を誇り、地域密着型で農家のお客様に寄り添ったサービスを行っている、非常に重要な拠点です！

#うちの会社のここがスゴイ！

- 1 大型でカッコイイ農業機械を輸入販売しています！
- 2 知識や経験がなくても大丈夫！
一からしっかり学べる研修制度があります！
- 3 お客様の「ありがとう」を直接聞ける、社会貢献性の高い仕事です！

#先輩からのメッセージ



2021年4月入社
Hさん・Yさん

お客様が使用している農業機械全般のメンテナンスを担当しています。
たとえば、「コンバイン」や「ポテトハーベスター」などの大型機械を自分の力で直せること、また GPS を活用した精密農業に携われることが仕事の面白みのひとつです！
帯広営業所には若い社員が多く、毎日活気に溢れ楽しく仕事ができる職場です。一緒に十勝の農業を盛り上げていきましょう！

#会社プロフィール

創立/1970年
代表者名/芝本 政明
資本金/2億4,000万円
従業員数/601名(男性532名、女性69名)
売上高/331億円
売上高の時期/2025年3月期

#勤務条件

初任給/170,000円～230,000円
諸手当/営業・資格・通勤・超過勤務 等
勤務時間/8時30分～17時30分
休日・休暇制度/年間休日122日
完全週休二日制(土日祝休み)
福利厚生制度/各社保完備、住宅補助、確定拠出年金(401k)、慶弔見舞金・休暇制度、社員互助会 他

インターンシップ募集 ➡ 「要相談」

#問合せ先

郵便番号/060-0001
住所/札幌市中央区北1条西13丁目4番地
採用担当/日本ニューホランド(株)総務部
電話/011-221-2130
FAX/011-221-2025
E-mail/jinji-info@nh-hft.co.jp



北海道運搬機株式会社帯広支店

<http://www.kurinet.co.jp/hcm/>


地域密着・現場主義

#私たちはこんなことをしています

日本の食糧基地とも言われている十勝地方において、農畜産業の現場で日夜稼働しているフォークリフトやホイールローダ等のメンテナンスを主に行っています。また、令和2年12月に工場も新築し、更なる発展を目指しています。

#うちの会社のここがスゴイ！

- 1 いつも賑やかで活気がある！
- 2 メリハリのある働き方ができる！
- 3 様々な制度で成長を後押ししてくれる！

#先輩からのメッセージ



令和3年1月入社
Y.T さん

自分は神奈川県からの U ターンで北海道運搬機(株)へ入社しました。異業種から転職でしたが、元々車好きということもあり、重機の整備も先輩に指導していただきながら楽しく働いています。先日は念願だった整備士の国家資格も合格し、ますます仕事を頑張ろうと思える日々です。整備未経験の自分でしたが、働きやすく技術を習得できる環境が整っている会社だと実感しています。

#会社プロフィール

創立/1965年
代表者名/今 優
資本金/7,710万円
従業員数/205名
売上高/136億0,032万円
売上高の時期/令和7年3月

#勤務条件

初任給/187,020円(高卒)、190,300円(大卒)
諸手当/職務、住宅、通勤、家族他
勤務時間/8時30分～17時30分
休日・休暇制度/土曜:3～8月週休2日、9～2月4週6休、日、祝、お盆、年末年始、慶弔、記念日等
福利厚生制度/健康保険、厚生年金、退職金制度
その他/免許資格取得の助成金制度有り

インターンシップ募集 ➡ 「要相談」

#問合せ先

郵便番号/063-0836
住所/札幌市西区発寒16条13丁目7番11号
採用担当/北海道運搬機株式会社 総務部
電話/011-661-0595
FAX/011-669-5355
E-mail/osame-t@kurinet.co.jp



北海道日紅株式会社

<http://www.hokkaido-nikko.co.jp/>

自然と共に
豊かな恵みを
育み、次世代
への遺産と
して継承



北海道農業の発展と競争力の向上に貢献する。

#私たちはこんなことをしています

農家の皆さまへ肥料、農薬、農業生産資材の販売を通じて、施肥・防除・栽培など総合的な提案、商品開発や技術情報を行い、現場からサポートしている会社です。

#うちの会社のここがスゴイ！

- 1 20代、30代の社員が6割以上！
- 2 農家さんと直接接することで「役立っている」と感じる事がある！
- 3 北海道内6カ所に拠点があり、販売エリアは北海道全域！

#会社プロフィール

創立/1950年7月14日
代表者名/篠澤 浩二
資本金/9,000万円
従業員数/63名
売上高/78億103万円
売上高の時期/2025年1月31日

#先輩からのメッセージ



2015年4月入社
近藤 太輝さん

営業として現場で農家さんと作物の様子を見て相談を受け、適切な施肥や剤の選択を繰り返し提案し、信頼関係を築いて販売につながっていきます。現在では90件ほどの担当をもち、毎日相談を受けながら、時には仕事とは関係のない雑談などで一日が終わっている日々です。しんどい日もありますが、日々充実感も味わっています。

#勤務条件

初任給/218,000円(住宅手当18,000円含む)
諸手当/通勤手当、燃料手当
勤務時間/3～9月 8:30～17:30
10～2月 9:00～17:00
休日・休暇制度/土日祝ほか(特別休暇:創立記念日、盆休、年末年始、夏季)
福利厚生制度/各種保険加入、厚生年金基金、退職金制度

インターンシップ募集 ➡ 「否」

#問合せ先

郵便番号/082-0005
住所/芽室町東芽室基線6番地162
採用担当/北海道日紅株式会社 管理部
電話/0155-65-5015
FAX/0155-65-5016
E-mail/keita.yamakubo@hokkaido-nikko.co.jp





片桐機械株式会社

片桐機械

<https://www.katagiri-g.com/katagiri/>


**企業活動、建設現場、災害復興まで。
北海道に根付き、地域に貢献する事業を展開！**

#私たちはこんなことをしています

「価値共有の時代へ」という企業ビジョンのもと、総合レンタルサービス事業を展開する片桐企業グループの一社として、建設現場の安全を守る建設機械・安全保安用品・クレーンのレンタル事業を展開しています。北海道の地元企業として、北海道の街づくりやインフラ、人々の暮らしを支える様々な企業や産業を縁の下の力持ちとして支えるのが当社の使命です。

#うちの会社のここがスゴイ！

- 1 北海道初！建設機械レンタル事業を始めた会社です！
- 2 建設機械整備技能士特級資格保有者多数の高い技術力が自慢です！
- 3 ICT やドローン、e スポーツなど新しいことに積極的にチャレンジしています！

#会社プロフィール

創立/1935年4月
代表者名/代表取締役社長 片桐 大
資本金/5,000万円
従業員数/236名
売上高/133億3,000万円
売上高の時期/2025年3月期

#先輩からのメッセージ



2020年4月入社
K.Yさん

建設機械整備は、建設工事現場から返却された機械の点検整備をおこない、安全な状態でまた別の建設工事現場に送り出すのが主な仕事です。片桐機械は、土木・建築工事の用途に合わせてありとあらゆる種類の機械を取り扱うため、覚えることが多く、大変な面もありますが、現場の安全を守る大切な仕事です。自分の整備した建設機械が工事現場で活躍しているのを日常生活で目にすることもあり、それが嬉しさややりがいを感じる瞬間になっています。

#勤務条件

初任給/営業(大卒)212,000円~/整備(高卒)185,000円~/
諸手当/営業手当(営業職のみ)、通勤手当、残業手当、
資格手当、家族手当、転動手当など
勤務時間/8:30~17:25
休日・休暇制度/完全週休二日制、祝日、夏季・年末年始
休暇、有給休暇等
福利厚生制度/資格取得支援制度、永年勤続表彰など
その他/昇給年2回(6月・12月)、賞与年2回(6月・12月)
※3月に業績賞与の支給実績あり

インターンシップ募集 ➡ 「要相談」

#問合せ先

郵便番号/060-0051
住所/札幌市中央区南1条東7丁目2-4
採用担当/片桐機械株式会社 企画部
電話/011-261-2002
FAX/011-261-2012
E-mail/saiyou@katagiri-g.com





日建片桐リース株式会社

日建片桐リース

<https://www.katagiri-g.com/nikken/>


**企業活動、建設現場、災害復興まで。
北海道に根付き、地域に貢献する事業を展開！**

#私たちはこんなことをしています

「価値共有の時代へ」という企業ビジョンのもと、総合レンタルサービス事業を展開する片桐企業グループの一社として、建設現場の安全を守る仮設資材（足場）、流通を支える物流機器、安心な生活をつくる介護福祉用品のレンタル事業を展開しています。北海道の地元企業として、北海道の街づくりやインフラ、人々の暮らしを支える様々な企業や産業を縁の下の力持ちとして支えるのが当社の使命です。

#うちの会社のここがスゴイ！

- 1 総合レンタルサービスでお客様のあらゆる課題を解決できます！
- 2 北海道新幹線やボールパークの建設工事など、実はすごいところで活躍しています！
- 3 ICT やドローン、e スポーツなど新しいことに積極的にチャレンジしています！

#会社プロフィール

創立/1952年8月
代表者名/代表取締役社長 片桐 大
資本金/5,000万円
従業員数/200名
売上高/79億9,000万円
売上高の時期/2025年3月期

#勤務条件

初任給/営業(大卒)212,000円~/整備(高卒)185,000円~
諸手当/営業手当(営業職のみ)、通勤手当、残業手当、資格手当、家族手当、転勤手当など
勤務時間/8:30~17:25
休日・休暇制度/完全週休二日制、祝日、夏季・年末年始
休暇、有給休暇等
福利厚生制度/資格取得支援制度、永年勤続表彰など
その他/昇給年2回(6月・12月)、賞与年2回(6月・12月)
※3月に業績賞与の支給実績あり

#先輩からのメッセージ



2018年4月入社
S.N.さん

建設工事現場からの発注を受けて、工場へのレンタル資材の在庫確認、配送の手配をするのが主な仕事です。その他にも営業のサポートとして、見積書の作成や請求書の発行など幅広い業務を担当しています。お客様からのお問い合わせに何でもお応えできるようになるため、商品知識を身に付けることが今の目標です。事務職として幅広くスキルが身につく仕事ということ、産休・育休制度を利用する方や、子育てをしながら働いている方も多く、無理なく長く働ける職場環境が魅力だと思います。

インターンシップ募集 ➡ 「要相談」

#問合せ先

郵便番号/060-0051
住所/札幌市中央区南1条東7丁目2-4
採用担当/日建片桐リース株式会社 企画部
電話/011-261-2002
FAX/011-261-2012
E-mail/saiyou@katagiri-g.com



株式会社カナモト

<http://www.kanamoto.co.jp/employment/>


この国に、つくる力を届ける

#私たちはこんなことをしています

油圧ショベルなど大型の建設機械や発電機、小物機械、仮設ハウスまで取扱い機械は多種多様。当社では工事現場で利用される、ありとあらゆるものをレンタル提供しています。

#うちの会社のここがスゴイ！

- 1 東証プライム上場企業として長年に渡り建機レンタル業界を牽引！
- 2 業界売上世界第13位(2025年6月)！
- 3 土木・道路・作業用の建設機械、約5,000種類180万点をラインナップ！

#会社プロフィール

創立/1964年10月28日
 代表者名/金本 哲男
 資本金/178億2,986万円
 従業員数/3,933名
 売上高/連結2,132億6,600万円
 売上高の時期/2025年10月期

#先輩からのメッセージ



私が一緒に働きたいのは、共に考え、悩み、成長していける人間力のある人です。最初は何も分からなくて当たり前。自分もそうでした。でも、同期や先輩達がいつも相談に乗ってくれました。今は私も先輩の立場なので、後輩が仕事を通じて成長できるよう、サポートしたいと思っています。

#勤務条件

初任給/営業職:240,000円(大卒)
 技術職:220,000円(高卒)
 ※等級手当含む
 諸手当/等級手当(17時間分相当の固定残業代):30,000円
 勤務時間/8:30~17:00
 休日・休暇制度/週休2日制(日、土曜日または平日1日休み)、
 祝日、夏季、年末年始、慶弔、産前産後、育児、
 介護、看護、特別休暇(年間休日126日)
 福利厚生制度/社会保険完備(雇用・健康・労災・厚生年金)、
 財形貯蓄、住宅借上制度
 その他/勤務地:帯広営業所のほか道内の当社営業所
 (勤務希望地考慮)

インターンシップ募集 ➡ 「要相談」

#問合せ先

郵便番号/105-0012
 住所/東京都港区芝大門1-7-7
 採用担当/株式会社カナモト 人事部人事課
 電話/03-5408-5703
 FAX/03-3438-2241
 E-mail/saiyou@kanamoto.co.jp



株式会社北海道BP帯広事業所 (オートガレージゴトウ)

<http://www.autogaragegotou.com/>


車の事ならお任せください！

#私たちはこんなことをしています

私たちは、自動車の修理、車検整備、板金塗装、事故車修理、新車・中古車販売、保険販売等、お車の購入からアフターまで対応しています。また、全塗装やドレスアップ、旧車のレストア等の趣味の分野も得意としています。培ってきた技術を若者達に伝授しながら、新しい時代の車の楽しみ方を一緒に考えていきたいと思ひます。自分の可能性を広げ未来に向けてチャレンジしましょう！若者の感性を求めています！！

#うちの会社のここがスゴイ！

- 1 社長をはじめスタッフみんなが車好き！
- 2 車の事なら、レッカー・修理・カスタム・販売、全てお任せください！
- 3 一般車両はもちろん、旧車やスポーツカーも取り扱う車好きが集まる会社です！

#先輩からのメッセージ



2022年7月入社
K.Iさん

私は事務を担当しています。車業界は初めての業務となります。初めは不安や戸惑いがありましたが、一緒に働いている方々に支えていただきフォローして頂ける環境があるお陰で、日々やりがい・責任を感じながら楽しく業務をさせて頂いています。そして、私生活の面でも配慮・協力・理解を頂いている為、子供がいる私でも安心して働くことが出来ています。



2023年2月入社
K.Nさん

僕はカスタムカーや旧車・チューニングを扱っている事に興味を持って入社しました。先輩達もみんな車好きでこんなに楽しく働ける会社は無いと思ひます!!心から車が好きで自分で触れるようにしたい気持ちがある方、一緒に働きましょう!!

#会社プロフィール

創立/平成2年4月
代表者名/佐々木 久雄
資本金/1,000万円
従業員数/126名(帯広事業所14名)

#勤務条件

初任給/(専門学校卒)194,200円～
(高卒)180,200円～
諸手当/通勤手当、営業手当、資格手当、家族手当、
時間外手当等
勤務時間/9時00分～17時30分
休日・休暇制度/週休二日制(日曜日、祝日、土曜日
変則他)、GW、夏季、年末年始休暇
福利厚生制度/社会保険完備(雇用、健康、労災、厚生
年金)、退職金制度

インターンシップ募集 ➡ 「要相談」

#問合せ先

郵便番号/082-0004
住所/芽室町東芽室北1線8番地
採用担当/株式会社北海道BP帯広事業所
電話/0155-62-5934
FAX/0155-62-8381
E-mail/g510@smile.ocn.ne.jp



発行:北海道河西郡芽室町 商工労政課工業労政係

Ver :2026.01

<お問い合わせ>

TEL:0155-66-5964

E-mail:s-kougyou@memuro.net

HP:<http://www.memuro.net>



(町公式 HP)



(町公式 Instagram)