

株式会社安西製作所北海道支店

URL / <https://anzai-mfg.com/>



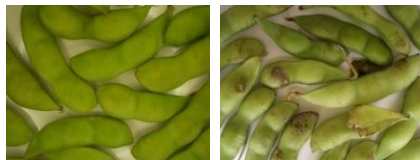
選別機トップメーカーの使命

「これ、選別できない？」

もっと楽に選別したいというお客様の切実な願いです。

私たちは試行錯誤を重ね、時には何年もかけてその願いに答えてきました。

北海道支店は30年以上の実績を積み重ね、今では「選別機は安西」と言っていただけになりました。



うちの会社のスゴイところ

最先端の技術を駆使して開発した風力選別機、粒形選別機、比重選別機、色彩選別機、異物専用選別機を製造・販売しています。

国内はもとより東南アジア、北米、中南米、およびヨーロッパ各国から高い評価をいただいております。

分野は選別を必要とするものなら種類を問わず、雑穀類をはじめ、種子、香辛料、コーヒー、菓子、カット野菜、プラスチック、ガラス、天然宝石など、多岐にわたります。

豊富な実績とノウハウを活かしてあらゆる選別への課題を解決します。

会社プロフィール

創立 / 1966年(北海道支店1991年操業)

代表者名 / 安西 賢一

資本金 / 5000万円

従業員数 / 111名(北海道支店33名)

事業概要 / フルカラー色彩選別機・異物除去機・小麦低アミロ選別機・磁力選別機等、各種選別機の開発・製造・販売・メンテナンスを行っています。

交通アクセス / JR芽室駅から車で10分

勤務条件

初任給 / 194,310円(大卒) 174,270円(短大・高専卒)
161,120円(高卒)

諸手当 / 通勤手当(実費)・扶養手当

勤務時間 / 8時30分～17時30分 休憩1時間

休日、休暇制度 / 完全週休二日制・有給休暇・慶弔休暇・年末年始

GW・夏季連続休暇 ※年間休日125日

福利厚生制度 / 東急ハーヴェストクラブ全国21ヶ所

その他 / 昇給年1回・賞与年2回・各種社会保険完備・退職金制度



先輩社員からのメッセージ

技術サービス担当: 中原 H27年入社 30歳

サービスを担当し客先で機械のメンテナンス業務に携わっています。難しいことも沢山ありますが、お客様に必要とされていて非常にやりがいを感じます。また、機械の改造・改良など社内での提案もしやすく、自分の意見を言えるのが魅力です。

製造担当: 飯田主任 H24年入社 45歳

やる気さえあれば自分の持ち場を限定せず色々な経験が出来ます。若い社員も増え皆のびのびと仕事をしています。工場内は工作機械が充実し、試作から始まる製造の仕事は工作好きにはたまりません。

問合せ先

〒082-0004 芽室町東芽室北1線10-29

株式会社安西製作所 北海道支店 総務経理課

電話 / 0155-62-6111 FAX / 0155-62-1155

E-mail / a.n.j@anzai.co.jp

