

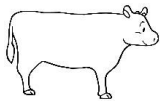
めむろまるごと給食

めむろ せいさん 野菜 やさい にく 肉を みんなで 食べよう!

平成29年度 第7回目
12月15日(金) 小・中学校

めむろさんざいりょう
芽室産材料

【牛肉とごぼうのピラフ】



ぎゅうにく



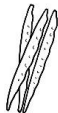
にんじん



たまねぎ



ごぼう



さやいんげん

12月15日の献立

ぎゅうにく
牛肉とごぼうのピラフ

ぎゅうにゅう
牛乳

ポトフ

ゆりねとツナのサラダ

【ポトフ】



たまねぎ



にんじん



えだまめ

ポトフはフランスの代表的な家庭料理です。大きく切った肉や野菜を煮た洋風おでんとも言われています。給食では野菜を小さく切って提供します。

【ゆりねとツナのサラダ】



ゆりね



コーン

ゆりね

芽室町では12戸の農家さんが生産しています。

出荷先は多くが西日本ですが、北海道内や関東、海外へも運ばれています。

どんな野菜？

ゆりねは食用に適したユリの球根です。

色は白く、りん片が重なり合って丸い形をしています。大きさは手のひらにのるくらいです。

じゃがいもやかぼちゃのようにホクホクとした

食感が特長の野菜です。

どんな栄養があるの？

ゆりねは炭水化物が多く、主成分はでんぷんです。せきやイライラを抑える効果があるとされ、漢方にも使われています。



私たちの口に入るまで〇年も・・・

ゆりねは種を植えてから出荷されるまでに約6年かかり、その間、毎年畑を移動させる必要があります。

じゃがいものように表皮がなくキズがつきやすいので、ほとんどの作業が手作業で行われています。

1年目

春に小指のつめくらいの

大きさの種をハウスに植えます。

秋には畑に植え替えます。

2年目

1年目に植えた種を

ハウス内に植え替えます。

5年目

4年目に植えたものをハウス内で育てま

す。7月上旬にすべてのつぼみを取り、

球根に栄養がいくよう

にします。秋には

別の畑に植え替えます。



3年目

秋になるとピンポン玉くらいに成長します。

りん片を1片1片はがし、

土に植え替えて増殖(増やす)します。

4年目

春になったら一度冷蔵庫で低温にあてて

から畑に植えます。

秋には別の畑に植え替えます。

6年目

出荷できる年になりました。

8月下旬ころから収穫が始まり

丁寧に箱詰めして出荷されます。