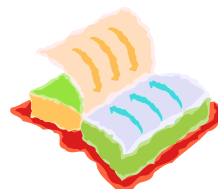
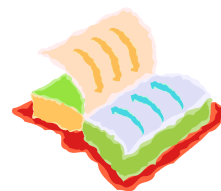


## K-10 福祉制度活用の記録



| 制度の種類       | 内 容                              | 相談窓口                           |
|-------------|----------------------------------|--------------------------------|
| 障がい程度区分     | (            )    年    月    日認定  | 保健福祉課<br>障がい福祉係<br><br>62－9724 |
|             | (            )    年    月    日認定  |                                |
|             | (            )    年    月    日認定  |                                |
| 身体障がい者手帳    | 種    級            年    月    日認定  |                                |
|             | 種    級            年    月    日認定  |                                |
|             | 種    級            年    月    日認定  |                                |
| 療育手帳        | ( A    ・ B    )    年    月    日認定 |                                |
|             | ( A    ・ B    )    年    月    日認定 |                                |
|             | ( A    ・ B    )    年    月    日認定 |                                |
| 精神障がい保健福祉手帳 | 級            年    月    日認定       |                                |
|             | 級            年    月    日認定       |                                |
| 補装具         | 種類                               |                                |
|             | 種類                               |                                |
| 日常生活用具      | 種類                               |                                |
|             | 種類                               |                                |
|             | 種類                               |                                |
| 障がい福祉サービス   | 種類                               |                                |
|             | 種類                               |                                |
|             | 種類                               |                                |

## K-10 福祉制度活用の記録



| 制度の種類    | 内 容                | 相談窓口          |
|----------|--------------------|---------------|
| 地域生活支援事業 | 種類                 | 保健福祉課<br>福祉係  |
|          | 種類                 |               |
|          | 種類                 |               |
| 障がい児福祉手当 |                    |               |
| 特別児童扶養手当 |                    | 子育て支援課<br>児童係 |
| 障がい基礎年金  |                    | 住民生活課<br>住民係  |
| 特定疾患     |                    | 帯広保健所         |
| 小児慢性特定疾患 |                    |               |
| 自立支援医療   | 精神通院公費負担・更生医療・育成医療 | 保健福祉課<br>福祉係  |
|          |                    |               |
|          |                    |               |
|          |                    |               |
|          |                    |               |
|          |                    |               |
|          |                    |               |
|          |                    |               |
|          |                    |               |
|          |                    |               |
|          |                    |               |