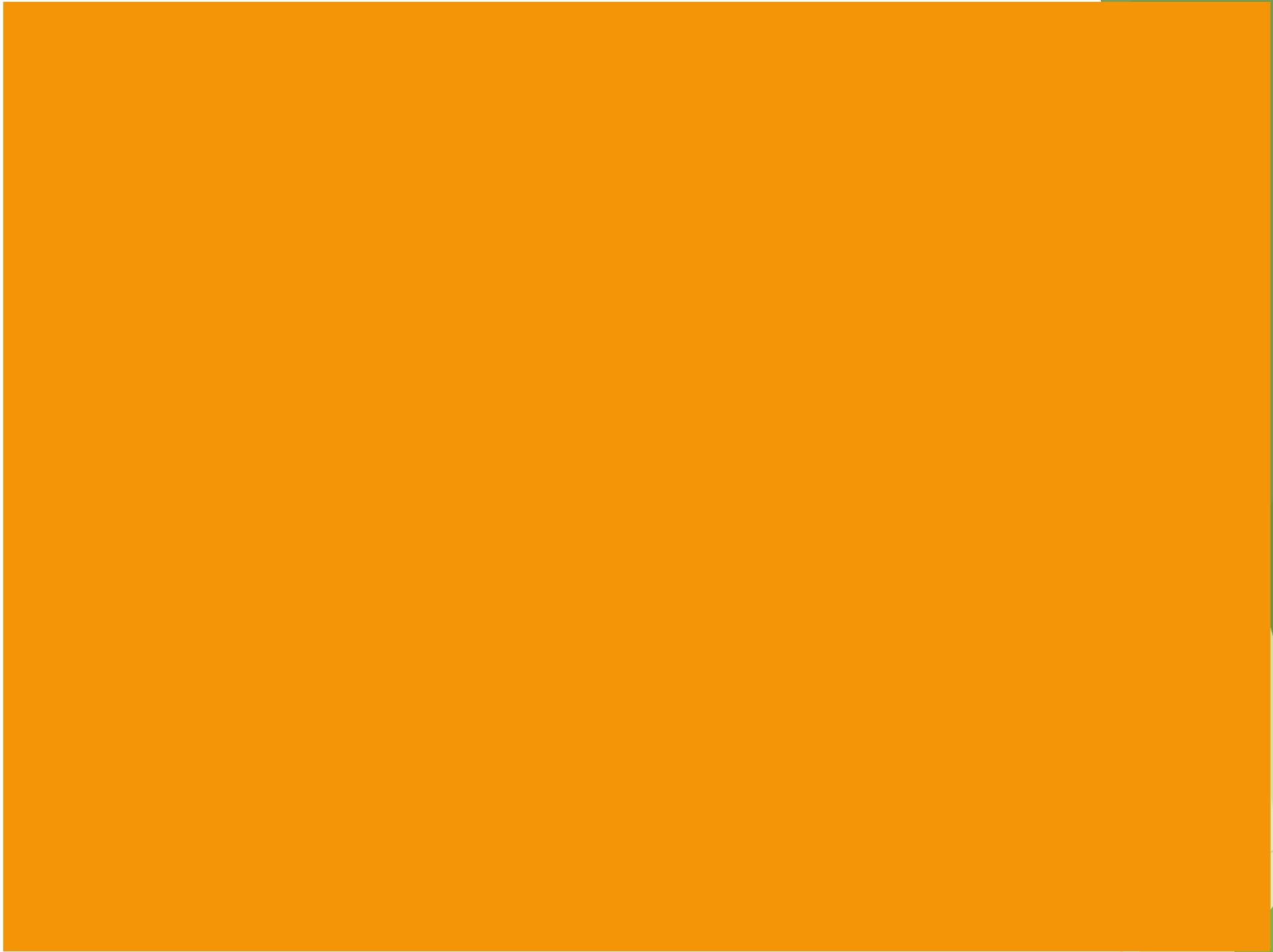


# 北明やまざと幼稚園

森と川と遊ぶ幼稚園

- ・ 定員120名  
年少3クラス、年中2クラス、年長2クラス
- ・ 週5回の完全給食  
(月1回お弁当の日があります)
- ・ 送迎バス4台
- ・ 勤務時間8:00～18:00の中で8時間
- ・ 預かり保育、通常14:00～18:00  
長期休業中9:00～18:00



やまざるちゃん☆ねる



# ざっそうのようにつよいところとからだ

## 遊び = 生活

子ども達にとって、生活そのものが遊びであり、  
遊ぶことが生活すること。

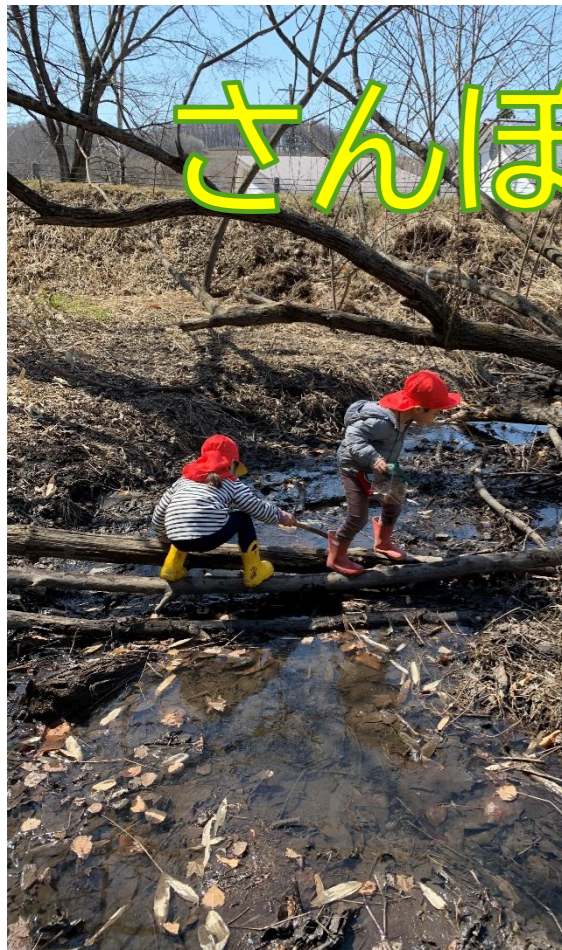
つまり、遊びを通して、  
生きることに必要なことを獲得していく。

# やまざと保育の三本柱

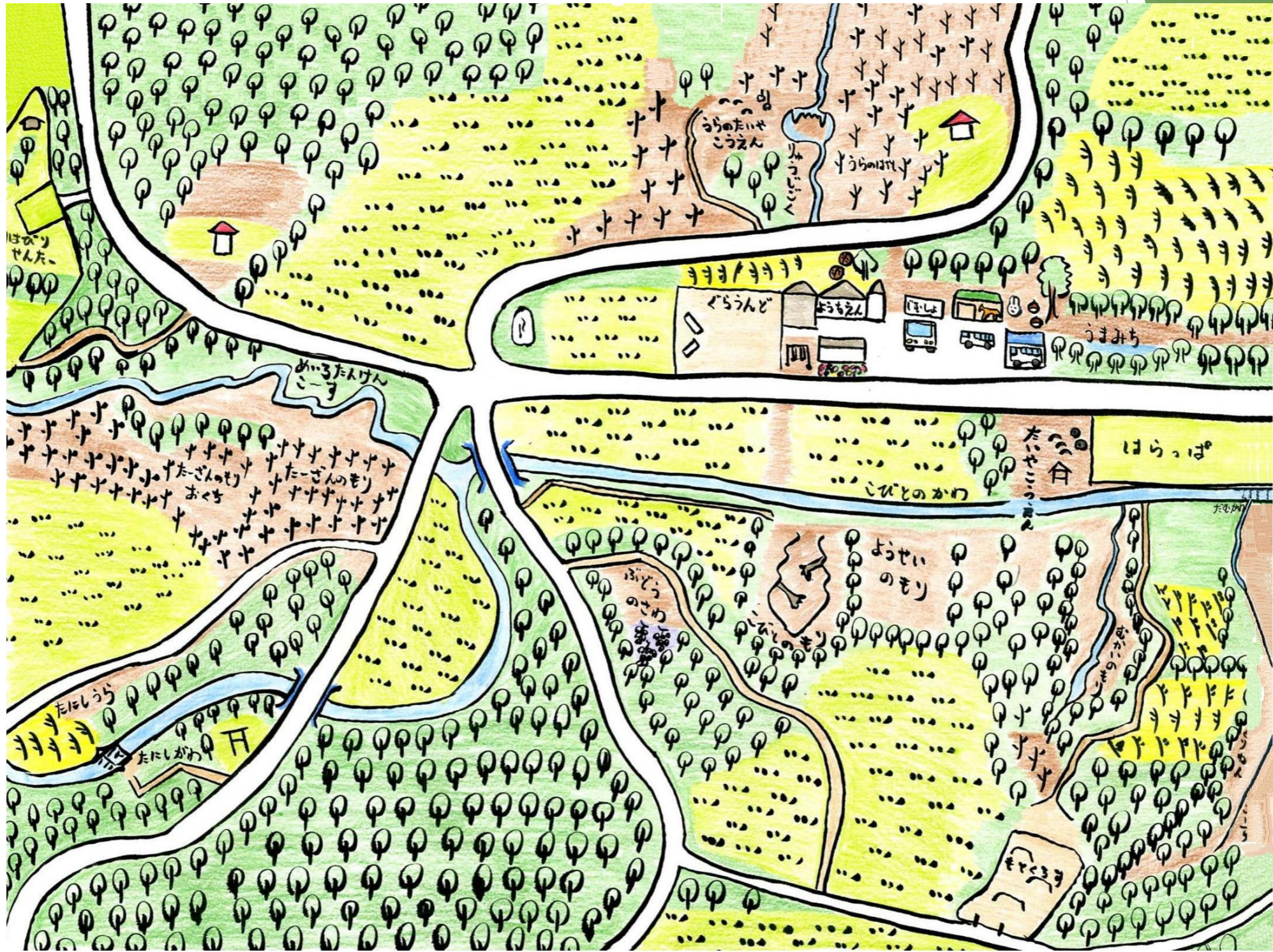
豊富な自然環境で繰り広げられる  
『さんぽ』

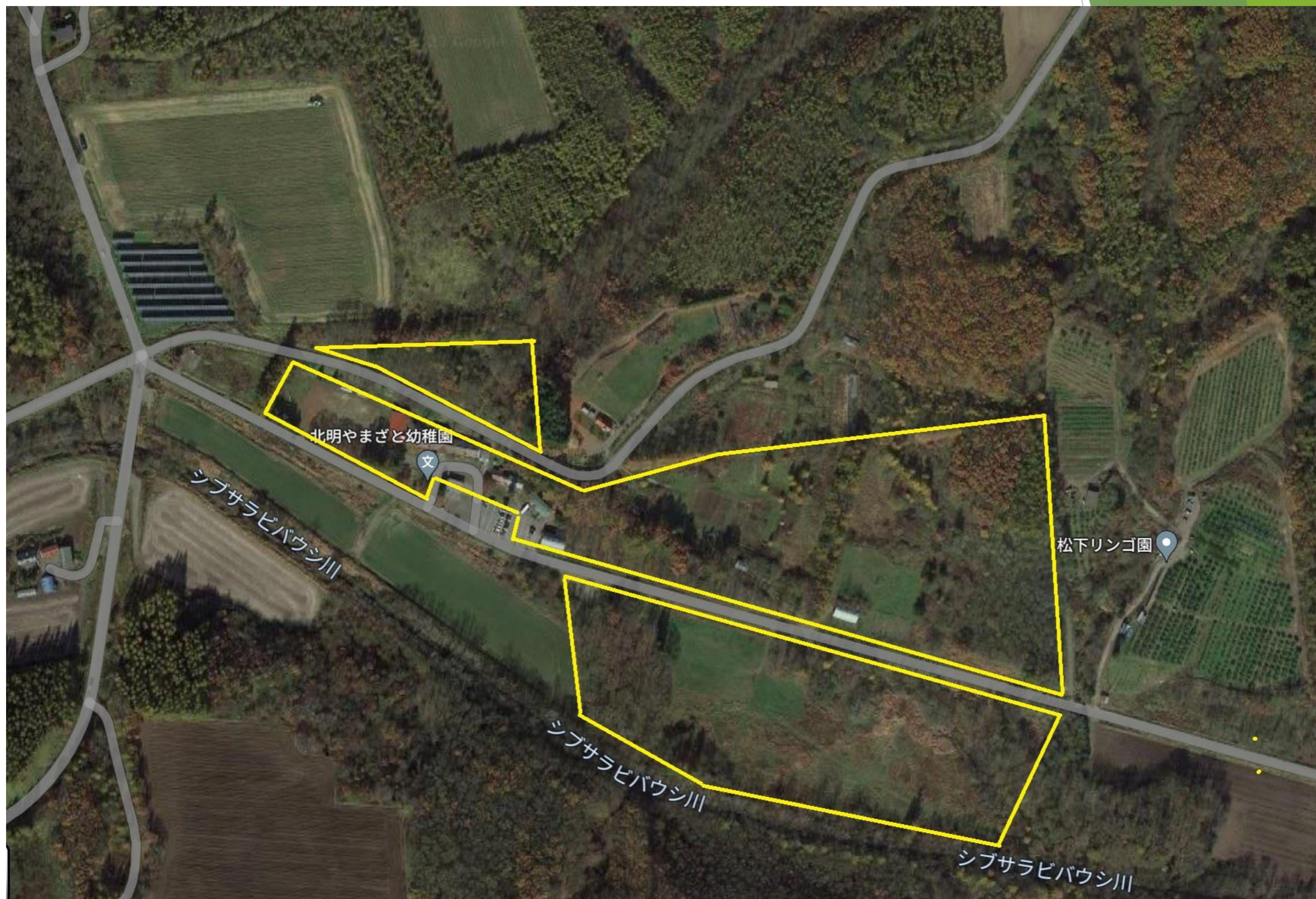
畑作りから収穫まで  
『やまざと食農プロジェクト』


生命との触れ合い  
『やまざと牧場』



園舎周辺、20か所以上の散歩コース







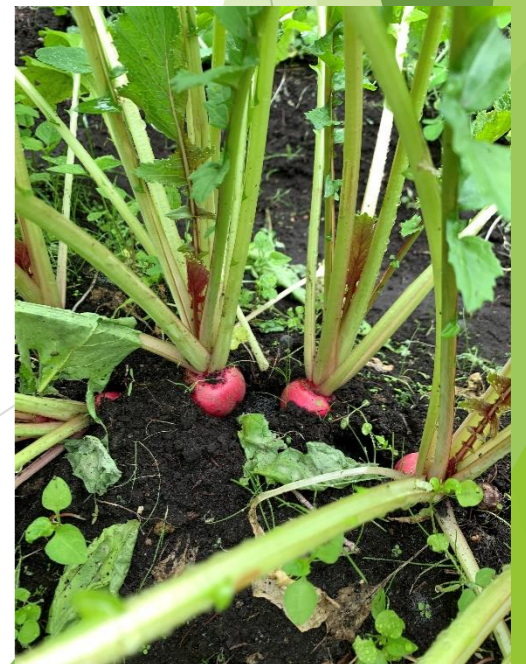
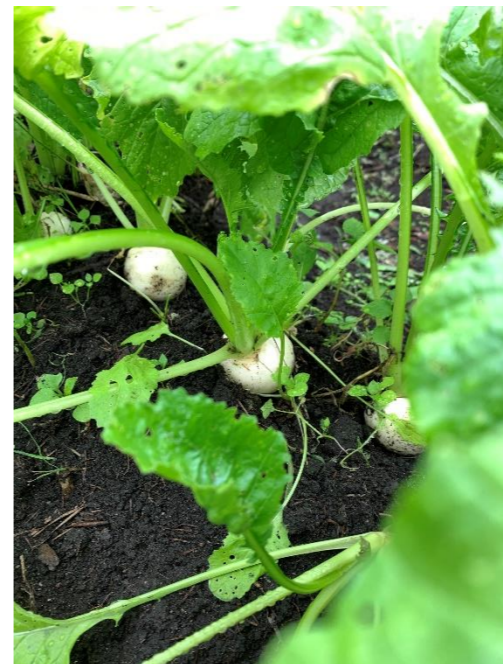
9:30～10:30	室内遊び
10:30～12:00	戸外遊び(さんぽ)
12:00～13:30	昼食～室内遊び
13:30～13:45	わらべ遊び、絵本

『静』と『動』のメリハリをつけた保育で1日を過ごします

# やまざと食農プロジェクト

やまざと食農プロジェクトのねらい

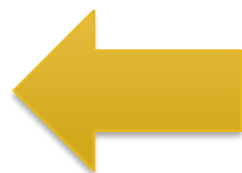
- ・ 地域の基幹産業を知る
  - ・ 農業に興味を持つ
- ・ 作物ができるまでの過程を知る
  - ・ 収穫の喜びを味わう





～大豆～

枝豆  
味噌  
きな粉

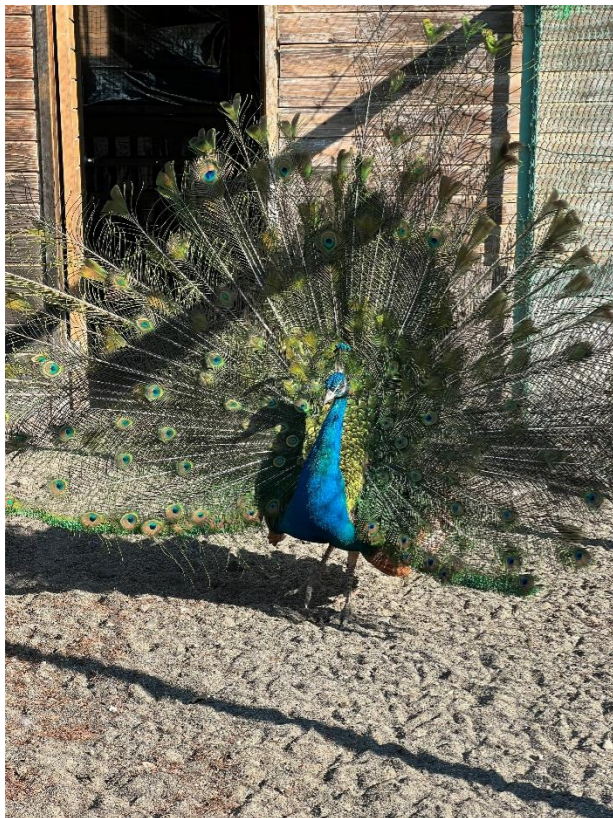


# ～食～



# やまざと牧場

やまざと牧場のねらい  
動物飼育により、食・住環境を子ども達自身が整えることで、食べることの大切さ、清潔確保の必要性をはじめとする命の大切さを体感できる情操教育を行なう。



# 共に暮らす



# やまざとっこまつり



# クリスマス



# イルミライ(一般開放)



幼児期は神経がみるみる発達するとても大事な時期です。

当園では、お勉強ではなく生活、つまりは遊びで大事なことを得ていくことができることを大切にしています。

当園の保育方法は環境的に特殊ではありますが、そういった所も踏まえて知っていただけると幸いです。



<https://yamazato.midori-g.ac.jp/>

