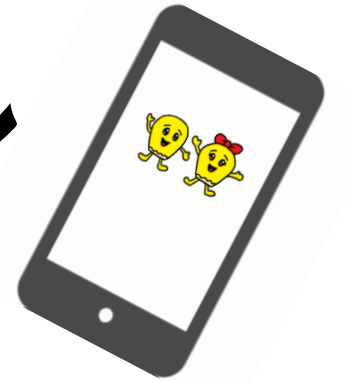




# アプリ操作マニュアル

～Android(アンドロイド)～



## ◆ご利用中の端末に アプリ「スポーツタウンWALKER」をダウンロードしてください。

※アプリを検索する際は、「スポーツタウン」と検索するとスムーズに見つかります。  
※以下のQRコードからもダウンロードができます。



スマートフォンのカメラ  
を起動し、QRコードを讀  
み取ってください

Android版

## ◆アプリ「スポーツタウンWALKER」を起動します。



① 「許可」をタップ



② 「OK」をタップ



③ 「アプリの使用時のみ」をタップ

# SPORTS TOWN WALKER

## 歩行情報の連携

歩行情報の記録方法が新しくなりました  
既にお使いの方もヘルスコネクトとの連携に  
移行が必要です

[詳しい手順はこちら](#)

- 1 ヘルスコネクトをインストールする



- 2 GoogleFitをインストールする



GoogleFitの画面でヘルスコネクトと同期する



- 3 本アプリに戻り「ヘルスコネクトと連携する」をタップする。

ヘルスコネクトと連携する

1

ヘルスコネクトをインストールする

2

Google Fitをインストールして、  
ヘルスコネクトと同期する

3

「スポーツタウンWALKER」ア  
プリに戻り  
「ヘルスコネクトと連携する」  
をタップする

## 「ヘルスコネクト」アプリをインストールします。



Play ストアで「ヘルスコネクト」アプリをインストール、または2次元バーコードを読み取ってください。

遷移したら「インストール」をタップします。

「アンインストール/開く」が表示されていたら、既にインストール済みです。

## 「Google Fit」アプリをインストールします。

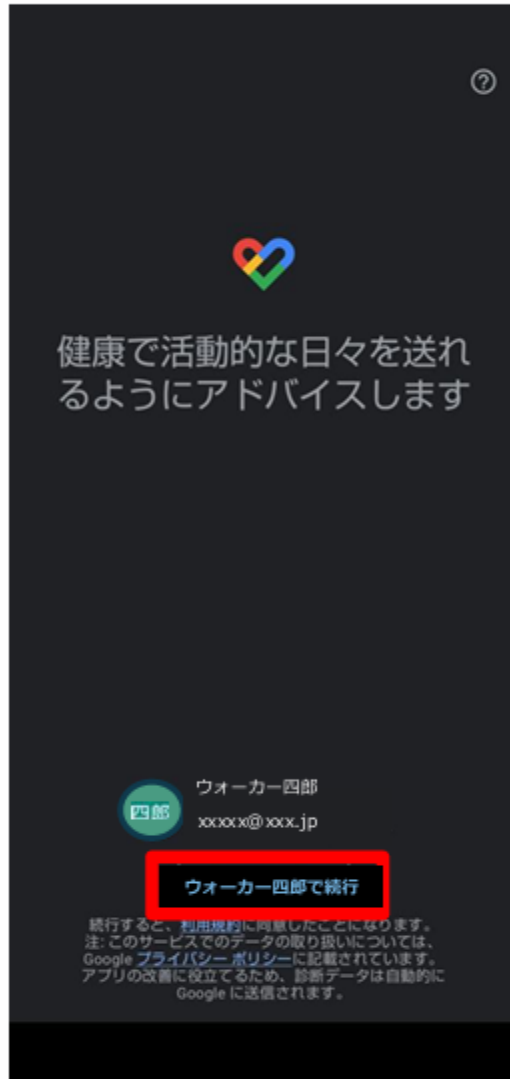


Play ストアで「Google Fit」アプリをインストールします。  
または、2次元バーコードを読み取ってください。

遷移したら「インストール」をタップします。

「アンインストール/開く」ボタンが表示されていたら、既にインストール済みです。

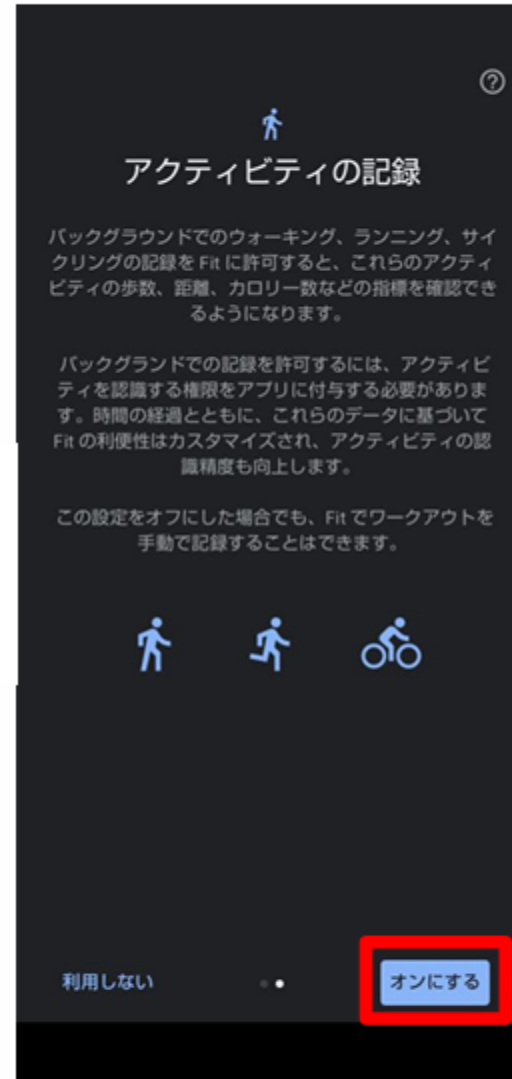
# 「Google Fit」アプリを起動します。



「続行」をタップ



「体重、身長」を入力し、「次へ」をタップ



「オンにする」をタップ



「許可」をタップ

## 「Google Fit」アプリを起動します。



ホーム画面の「Fitとヘルスコネクートを同期する」の「始める」をタップします。

※ホーム画面に表示されない場合は、



画面右下のプロフィール（人型アイコン）をタップ



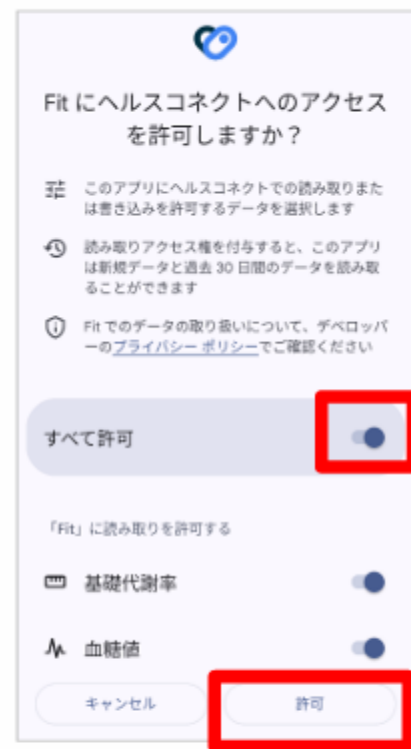
画面右上の設定（歯車アイコン）をタップ ⇒



『Fit とヘルスコネクートを同期する』をオンにします



「設定」をタップします。



「すべて許可」を「オン」にして、「許可」をタップします。

## スポーツタウンWALKERアプリに戻ります。

- 3 本アプリに戻り「ヘルスコネクと連携する」をタップする。

ヘルスコネクと連携する

「ヘルスコネクと連携する」タップします。

「ヘルスコネクと連携する」をタップします。



「すべて許可」を「オン」にして「許可」をタップします。

以上で歩行情報の取得設定は終わりです。

Sports net ID(=RUNNETアカウント登録)

## ◆メールアドレスを設定します。

### (1) 「新規ID登録」を タップ



### (2) メールアドレス入力 利用規約の同意



① メールアドレスを入力。  
2行目にも確認用に  
同じメールアドレスを再度入力

② 「利用規約に同意する」をタップ

③ 「次へ」をタップ

### (3) メールアドレス確認



④ メールアドレスが正しいことを  
確認し、「登録する」をタップ

## ◆各項目の設定をします。

### (4)Eメールをチェック



登録したメールアドレス宛に届いた【e-moshicom】「メールアドレス確認のご連絡」のメールを開き、「新規会員登録手続きURL」をタップ

### (5) 登録情報入力

登録情報入力

ログイン情報入力

ユーザーID(メールアドレス)  
Terakado\_maya0516@outlook.jp

ログインパスワード

パスワードは半角の英字(大文字と小文字は区別される)、数字、記号を組み合わせた8文字以上です。  
[使用できる記号、安全なパスワードについてはこちら](#)

ログインパスワード(確認)

※お名前/生年月日/性別は登録後のお客様による変更ができませんのでご注意ください。  
その他の入力

秘密の質問

選択してください。  
※ユーザーIDの確認・パスワードの再設定で必要になります

秘密の回答

入力いただいた内容をご確認ください。

確認する

① ログインパスワードを設定

※「ユーザーID」「ログインパスワード」は、「スポーツタウンWALKER」ログイン時に必要となります。必ずメモを取り、忘れないように保管してください。

② 「個人情報」、「秘密の質問」を設定

※個人情報は名前・生年月日・性別を入力  
※興味のあるスポーツに☑  
※ニックネームを設定

③ 「確認する」をタップ

■ニックネームの例：ハナコさん(8月8日生まれ)の場合

- ・名前+誕生日⇒ハナコ88
- ・名前+記号(♪や☆など)⇒ハナコ☆
- ・名前の一部分のみ+数字・記号⇒ハナ88♪

## ◆登録内容を確認します。

### (6) 登録情報確認

ログイン情報入力

ユーザーID(メールアドレス)  
12345@gmail.com

パスワード   
パスワードは表示されません

個人情報入力

※お名前/生年月日/性別は登録後のお客様による変更ができませんのでご注意ください。

ニックネーム   
ランナー太郎

興味のあるスポーツ   
ランニング

その他の入力

秘密の質問   
初めて走ったマラソン大会は？

秘密の質問の回答   
富士山マラソン

内容を確認し、よろしければ「登録する」ボタンをクリックしてください。  
ご入力いただいたメールアドレスに会員登録完了メールが送信されます。

登録情報を確認し、  
「登録する」をタップ

### (7) 会員登録完了

Moshicom

新規会員登録

会員登録完了

- マイページへ
- プロフィール設定へ
- イベントをさがす

Moshicom

「イー・モシコム」は、いつでも簡単にイベントや会員・メンバーの募集ができるサービスです。  
RUNNETに接続ができて（無料）、集客や申込者管理などの主催者様のお悩みを解決できるプラットフォームです。

ああ moshicom.com

会員登録完了されたことを  
確認し、  
画面を閉じてください。

### (8) 本登録の完了！

Sports net IDの登録が完了しました【Sports net ID/e-moshicom】

e-moshicom 17:33  
宛先 あなた

寺門 真弥 様

et IDの登録が完了しました。  
下記のURLよりログイン可能です。

<https://moshicom.com/login/>

\*このアドレスは送信専用です。ご返信いただいても回答はできません。

ご利用に関するお問い合わせ

<https://moshicom.com/contact/>

Sports net IDが利用できるサービスについては、下記をご確認ください。

[https://arbee.net/sportsnet\\_guide/](https://arbee.net/sportsnet_guide/)

転送しておきます。 〓 よろしくお願いたします。

返信

メール 検索 予定表

登録したメールアドレス宛に  
「登録完了」のメールが届いたら  
本登録が完了です。

## ◆アプリ「スポーツタウンWALKER」を起動しログインします。



①アプリ「スポーツタウンWALKER」を起動



②ログイン画面

### Sports net ID (RUNNET ID) でログイン

- 1 「Sports net ID」 (=RUNNETアカウント) もしくはメールアドレス・パスワードを入力
- 2 「ID 連携」 ボタンをタップ



※Androidをご利用の方で、ログイン後、こちらの画面が出た場合は、「正確な位置情報に切り替える」を、タップ

# ◆ニックネーム・居住地を登録



①ニックネームを決める  
※ひらがなやカタカナのみではなく、数字や記号を組み合わせたものの方が設定しやすいです。

- ニックネームの例：ハナコさん(8月8日生まれ)の場合
- ・名前+誕生日⇒ハナコ88
- ・名前+記号(♪や☆など)⇒ハナコ☆
- ・名前の一部分のみ+数字・記号⇒ハナ88♪



②『市区町村を選択する』をタップ

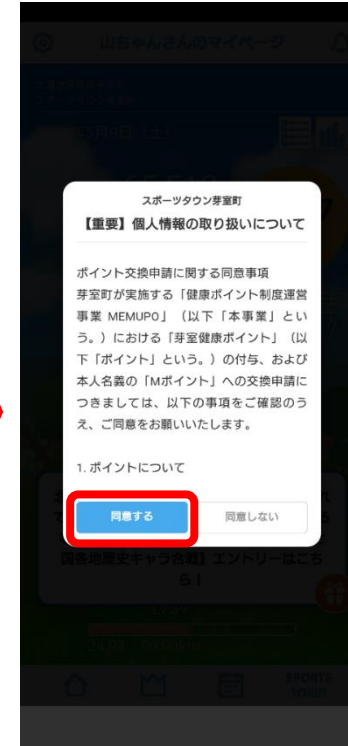


③『北海道』→『河西郡芽室町』→『決定』をタップ



④『はじめる』をタップ

身長・体重の登録



⑤『個人情報の取り扱い』について確認し、『同意する』をタップ



⑥スポーツタウン芽室町として登録完了！

Mカードとの情報登録に進む→