

外部仕上表

Table with 2 columns: 名 (Name) and 仕上 (Finish). Rows include 壁 (Wall), 窓 (Window), 扉 (Door), 軒 (Eave), and 煙突 (Chimney) with detailed material and specification descriptions.

内部仕上表

Table with 7 columns: 部屋名 (Room Name), 床 (Floor), 巾木 (Skirting), 壁 (Wall), 天井 (Ceiling), 天井 (Ceiling), and 備 考 (Remarks). Rows list various rooms like 玄関 (Entrance), 廊下 (Hallway), 研修室 (Study Room), etc., with their respective finishes.

断熱工事

Table with 2 columns: 床 (Floor) and 天井 (Ceiling). Describes insulation work for the ground floor and ceiling, including materials like styrofoam and glass wool.

塗装仕上表

Table with 2 columns: 色 (Color) and 仕上 (Finish). Lists painting specifications for exterior walls, windows, doors, and eaves, including paint types like OP3 and acrylic emulsion.

附属従物表

Table with 6 columns: 名称 (Name), 寸法 (Dimensions: W, D, H), 数量 (Quantity), 呼称 (Designation), and 備 考 (Remarks). Lists various equipment and materials like desks, chairs, and lighting fixtures.

I 工事概要

1. 工事場所 茅室町上芽室南3条1番地

2. 建物概要

名称	構造	規模
上芽室農業研修センター	不燃準耐火	178.50㎡

3. 工事種目

名称	備考
●電灯設備	
○動力設備	
●幹線設備	
●電話配管設備	
○電話配線設備	
○電気時計設備	
○音声設備	
○表示設備	
○インターホン設備	
●テレビ共聴設備	
○火災報知設備	
○避雷針設備	
○受変電設備	
○自家発電設備	
○外架設電線	
○構内配線設備	
○構内電設設備	
○防火戸制御装置	

4. 工事区分

II 工事仕様

1. 共通仕様 図面及び特記仕様に記載されていない事項は建設大臣官庁官庁標準電気設備工事共通仕様による。

2. 特記仕様 特記事項中選択を要するものは●印を付したものを要する。

項目	項目	特記事項
共通事項	フロアボックス	共通仕様書の位置ボックス、アルボックスに準ずる。
	プレート	○ステンレス ○真鍮 ○新金属 ○樹脂製 ○絶縁付とする。 フロアボックスに取付のものは絶縁製水平高低調節付プレートとする。
	結露防止	外部に面する壁、天井面等に取付ける壁、位置ボックスの表面にSP板またはSF板(厚25mm以上)を取付ける。
	機器の接地	低圧機器の接地は機器への配管を接地導線に代えることができる。 避雷針、避雷器の接地は鋼板(1,000×1,000×1.5t)とする。 上記以外の接地は帯管状鋼線とする。又は亜鉛メッキ鋼棒(1,300以上)を埋設する。 黄銅板(100×150×1.5t)とし、表示板の文字は機械字記とする。
電気設備	施工範囲	○配管 ○配線 ○器具付
	増設	○トランス方式 ○真空式 ○卓上形 ○デスク形 ○ラック形
	マイクロホン	別図(/)号図による。
	スピーカー	別図(/)号図による。
表示設備	施工範囲	○配管 ○配線 ○器具付
	表示	図中表図による。
	指示	図中表図による。
	電源装置	ビニル電線を使用し、配線図中電線の太さ、条数ならびに電線管径の記入のないものは1.2×()とする。
インターホン設備	施工範囲	○配管 ○配線 ○器具付
	電源装置	○送受話器同時通話方式 ○高圧同時通話方式
	線路種別	○親子式 ○相互式
	回線数	同線

電気設備

電気方式 幹線用相対式 / 100V 50Hz 分線用相対式 100V

施工 電線管径 相対式 / 100V 50Hz 分線用相対式 100V

位置ボックス使用区分 ●埋込タイプ ○露出 ○配管 ○配線 ○器具付

コンセント用 中形四角アウトレットボックス浅形(1.2方出) 深形(3方出)とする。

点滅器 ○適用形 ○単一形 ○単一形 ○複合形

配線 配線図中電線の太さ条数ならびに電線管径の記入のないものは1.6mm×209とする。

照明器具の吊ボルト 蛍光灯器具40w×1灯用以上の取付は埋込ボルト(φ9mm以上)2本以上を用いて吊下げ支持する。但し20w 2灯用以下はこの限りでない。

予備回路の配管 分電盤の予備回路の配管は図とし予備回路ごとに下記の通りとする。
天井スラブの場合……天井又は壁下 200mm迄立上げ中形四角アウトレットボックスに丸首プレート取付
2重天井の場合……天井面まで立上げ中形四角アウトレットボックスに丸首プレート取付

動力設備

電気方式 相対式 V 50Hz

施工範囲 ○配管 ○配線 ○器具付

別途電動機、フロートスイッチ等への配線接続までとする。

幹線設備

電気方式 相対式 100V 50Hz

施工範囲 ○配管 ○配線 ○器具付

電話配管設備

フロアボックス 絶縁製水平高低調節付
PVC線引出し用 ○亀甲形 ○くらげ形
ケーブル引出し用 ○亀甲形 ○くらげ形
角形。但しケーブル引出し用は丸形とする。
配管図中管径の記入のないものは0.8とする。

電気時計設備

施工範囲 ○配管 ○配線 ○器具付

根時計 別図(/)号図による。

子時計 別図(/)号図による。

電源装置 コネクター接続による。
ビニル電線を使用し、配線図中電線の太さ、条数ならびに電線管径の記入のないものは1.2×()とする。

拡声設備

施工範囲 ○配管 ○配線 ○器具付

増設 ○トランス方式 ○真空式 ○卓上形 ○デスク形 ○ラック形

マイクロホン 別図(/)号図による。

スピーカー 別図(/)号図による。

アツチネーター ○スピーカー組込 ○埋込形 ○露出形

配線と機器の接続 コネクター接続とする。

その他 ビニル電線を使用し、配線図中電線の太さ、条数ならびに電線管径の記入のないものは1.2×()とする。
消防法による非常警報設備と○する ○しない。

表示設備

施工範囲 ○配管 ○配線 ○器具付

表示 図中表図による。

指示 図中表図による。

電源装置 ビニル電線を使用し、配線図中電線の太さ、条数ならびに電線管径の記入のないものは1.2×()とする。

インターホン設備

施工範囲 ○配管 ○配線 ○器具付

電源装置 ○送受話器同時通話方式 ○高圧同時通話方式

線路種別 ○親子式 ○相互式

回線数 同線

機能 ○着信個別表示および保持 ○盗聴防止 ○盗防防止 ○一斉放送 ○話中表示

電線ケーブル ○PVC線 ○弱電用多芯ケーブル ○マイクロホンコード

配線 配線図中電線太さ、条数ならびに電線管径の記入のないものは1.2×()とする。

テレビ共聴設備

施工範囲 ○配管 ○配線 ○器具付

電線ケーブル ○同軸ケーブル ○平行ワイヤー

アンテナ 材質 ○アルミ ○ステンレス

増設 ○真空管式 ○トランス方式

テレビ機用変換器 ○露出形 ○埋込形 ○1端子 ○2端子

火災報知設備

施工範囲 ○配管 ○配線 ○器具付

受信器 P形線 回路 ○露出形 ○埋込形 ○自立形

感知器 ○差動式分布形(種) ○差動式スポット形(種)

発信機 P形線

電線 ○露出形 ○埋込形

機器取付方法 ○結合盤 ○消火栓(別途)組込 ○単独設置

配線 配線図中電線の太さ、電線管径の記入のないものは1.6mm×()とする。

避雷設備

方式 ○突針 ○棟上導体 ○接地版

避雷導体 3mm²銅線

検査 ○要 ○不要

外灯設備

電気方式 相対式 100V 50Hz

施工方法 ○架空配線式 ○地中配線式

ケーブル保護材料 ○コンクリートラフ ○ポリエチレンライニング鋼管 ○ジュート巻鋼管 ○鉄筋コンクリート管 ○直埋式

電線ケーブル ○OW ○VVR ○RN ○CVS ○DV ○VVSZV

点滅方式 ○自動式 ○手動式

構内配線

電気方式 高圧 相対式 6KV 50Hz

施工方法 ○架空配線式 ○地中配線式

ケーブル保護材料 ○コンクリートラフ ○ポリエチレンライニング鋼管 ○ジュート巻鋼管 ○鉄筋コンクリート管 ○直埋式

電線ケーブル ○OW ○VVR ○RN ○CVS ○DV ○VVSZV

低圧引上線 ○PW ○VVR ○IV (電線管内通線)

高圧引上線 ○PDC ○PDB

名札 電力会社規格のもの

ケーブル立上・立下 ケーブル外径の1.5倍以上を有する内径の厚鋼電線管

埋設保護 直埋式ケーブルの保護(90×90×600)の頂部に方向矢印を朝印したもの。

盗害防止 ○電圧器、開閉器、レバー、PCS、フッシング端子、リード線装置等は○耐塩用 ○焼酎用とする。

支線 ○屋外ケーブルの端処理は耐塩処理とする。

構内電話線

施工方法 ○架空配線式 ○地中配線式

電線ケーブル ○コンクリート柱 ○柱入柱 ○鋼板柱

ケーブル保護材料 ○コンクリートラフ ○ポリエチレンライニング鋼管 ○ジュート巻鋼管 ○鉄筋コンクリート管 ○直埋式

ケーブル立上・立下 ケーブル外径の1.5倍以上を有する内径の厚鋼電線管

埋設保護 直埋式ケーブルの保護(90×90×600)の頂部に方向矢印を朝印したもの。

盗害防止 公共仕様による。

防火戸制御装置

○配管 ○配線 ○器具付

煙感知器 ○有 ○別途

制御盤 ○単独 ○集合

III 機器取付高さ

機器の取付高さは図示のほか下記を標準とする。

機器名称	測点	取付高mm	機器名称	測点	取付高mm
取引用計器	地上 - 中心	1,800	端子盤	床上 - 下端	200
引込開閉器	床上 - 中心	2,200	保安器	床上 - 上端	2,000
分電盤	床上 - 上端	1,800	表示器	床上 - 中心	2,800
ラケット(洗面器)	床上 - 中心	150	分配器取付面	床上 - 上端	2,000
ラケット(階段欄)	床上 - 中心		配時計(壁掛形)	スイッチ操作部	床力面-1,500
スイッチ	床上 - 中心	1,300	アンテナ	床上 - 中心	1,800
コンセント(右)	床上 - 中心	300	ベル・ブザー	床上 - 中心	2,500
コンセント(左)	床上 - 中心	200	押	床上 - 中心	1,300
手元開閉器	床上 - 中心	1,300	大気報知結合器	床上 - 中心	1,400
制御盤	床上 - 上端	1,800	大気報知風扇	床上 - 中心	1,300

凡例

記号	名称	記号	名称
○	電灯	□	押 (壁付)
○	電灯 (壁付)	□	表示器
○	電灯 (サークライン)	□	スピーカー
○	白熱灯(コード吊)	□	両面スピーカー
○	電灯 (直付)	□	トランベックスピーカー
○	電灯 (埋込)	□	マルチスピーカー
○	電灯 (壁付)	□	アツチネーター
○	電灯 (パイプ吊)	□	マイクジャック
○	非常用電灯(天井付)	□	メタルコンセント
○	電灯 (壁付)	□	増設
○	水銀灯	□	時報時計
○	コンセント(壁付)	□	配時計
○	フロアコンセント	□	子時計
○	換気扇	□	端子盤
○	スイッチ、片切、両切、3.4路	□	インターホン機器
○	開閉器	□	子機
○	配電面	□	定置式スポット形感知器
○	電力計	□	差動式スポット形感知器
○	電圧器	□	電圧感知器
○	電圧感知器	□	差動式分布形感知器
○	電動機	□	空気管
○	発電機	□	受信盤
○	コンデンサー	□	調受信機
○	接地	□	手動発信機
○	電灯盤	□	火災報知電鈴
○	動力盤、制御盤	□	標識灯
○	アルボックス	□	試験押切
○	天井いんべい配管配線	□	アンテナ
○	露出配管配線	□	組合分器
○	地下配管配線	□	分配器取付面
○	地中配管配線	□	分岐器
○	配管のみ	□	分配器
○	立上げ、素通し、立下げ	□	テレビ引出口
○	引込口	□	電話保安器
○	非常用照明(白熱灯)	□	電話引出口
○	電灯 (電灯)	□	標識板
○	最高針調整部	□	防火戸制御盤

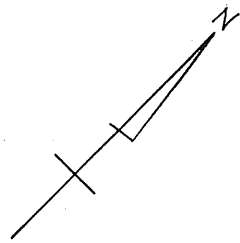
I 工事概要 仕様書 1. 工事場所 2. 工事種目 3. 別注工事 4. 工事区分

1. 地盤 2. 基礎 3. 鉄筋の加工 4. 鉄骨 5. 鉄骨の接合 6. 鉄骨の塗装

II 建築工事仕様 1. 防雨及び特記仕様に記載されていない事項は、すべて建設大臣官庁官庁建築部建築工事共通通仕様(昭和52年度版)による。 2. 特記仕様の取扱いについては次に示す。

1. 鋼材 2. 高力ボルト 3. 溶接部分の諸試験 4. 鉄骨加工業者 5. 防火仕上り 6. アスファルト防水 7. 断熱材 8. 防音材 9. 防振材 10. 防虫材 11. 防鳥材 12. 防鼠材 13. 防蟻材 14. 防虫材

15. 16. 17. 18. 19. 20. 21. 22. 23. 24. 25. 26. 27. 28. 29. 30. 31. 32. 33. 34. 35. 36. 37. 38. 39. 40. 41. 42. 43. 44. 45. 46. 47. 48. 49. 50. 51. 52. 53. 54. 55. 56. 57. 58. 59. 60. 61. 62. 63. 64. 65. 66. 67. 68. 69. 70. 71. 72. 73. 74. 75. 76. 77. 78. 79. 80. 81. 82. 83. 84. 85. 86. 87. 88. 89. 90. 91. 92. 93. 94. 95. 96. 97. 98. 99. 100.



カウント

72711 等 建築 FROM 3-10-1
 40% 緑地率 建築 T100%
 20% 緑地率 建築 T20%

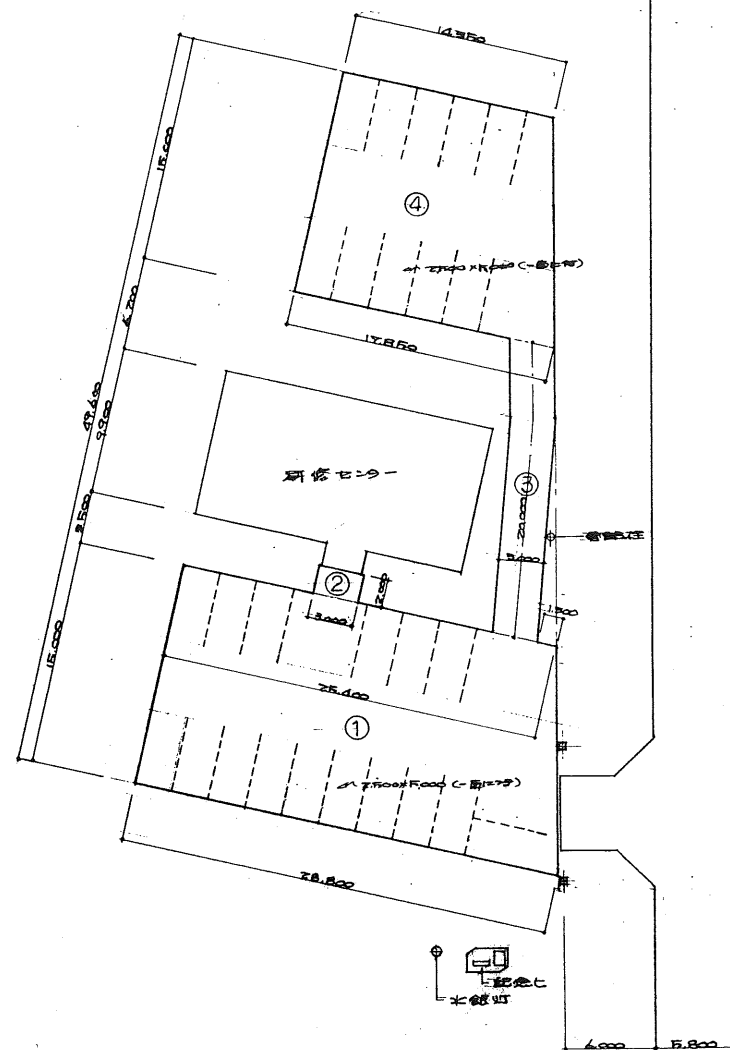
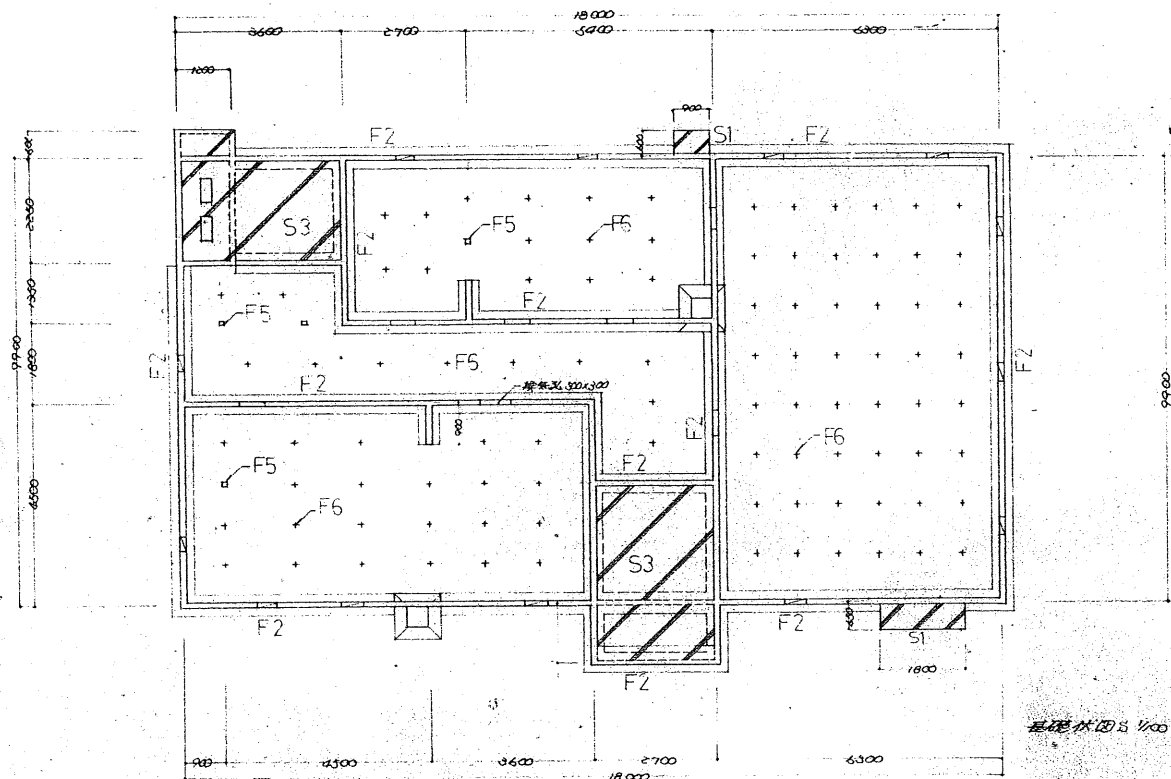


表 積

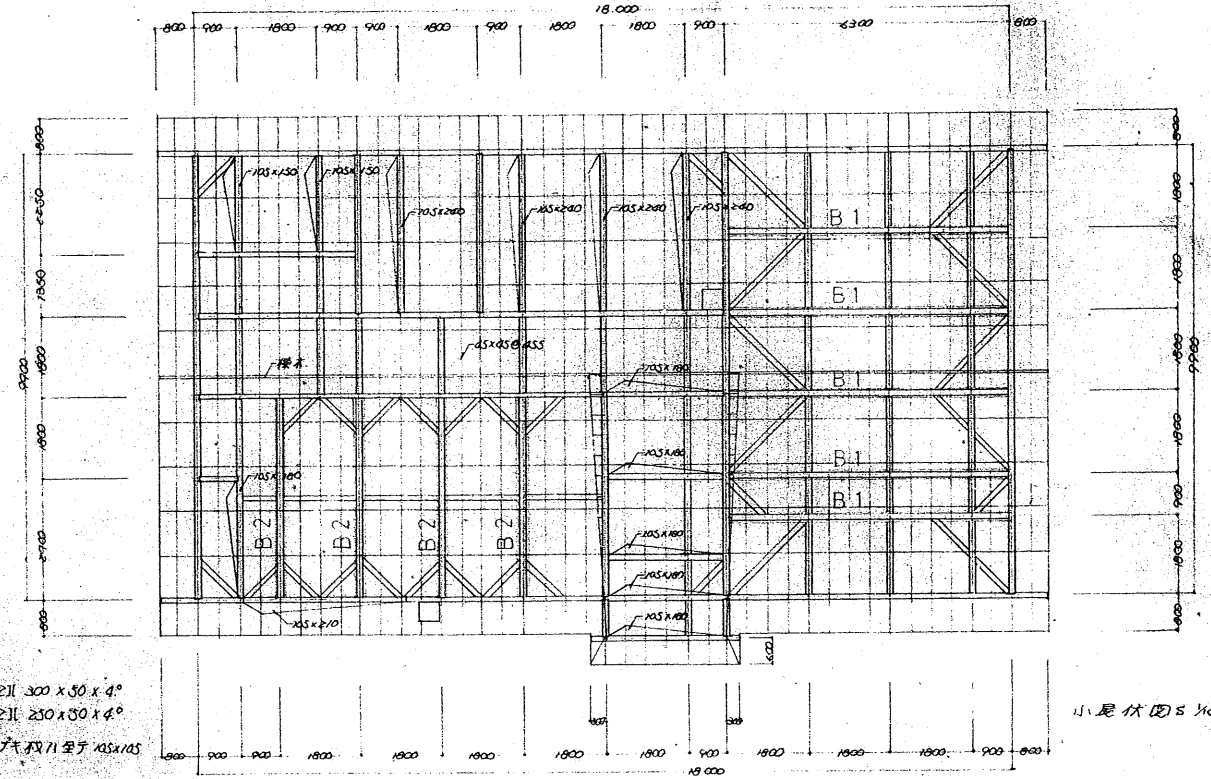
| | | | |
|-----|-----------------------|-----------------|-----------|
| 1 | $25.400 + 28.800$ | $\times 15.000$ | $= 406.5$ |
| 2 | 7.000×5.000 | | $= 35.0$ |
| 3 | 5.000×22.000 | | $= 110.0$ |
| 4 | $14.350 + 17.850$ | $\times 15.000$ | $= 241.5$ |
| 合 計 | | | 714.0 HF |

| | | | | | | | | | | | | | | | | |
|----------|---------|----------|--------------|--------|--------|-----------|-------------|-----------------|----|----|----|-----|----|---|----|----|
| 工事
番号 | 工事
名 | 地区
名称 | 20 葉の内 2/1 枚 | 名
称 | 縮
尺 | 設計
年月日 | 昭和 25 年 月 日 | 芽室町役場 都市計画課 建築係 | 町長 | 助役 | 課長 | 技師長 | 係長 | 係 | 設計 | 製図 |
| | | | | | | | | | | | | | | | | |

畜産総合施設 (上芽室農業研修センター)

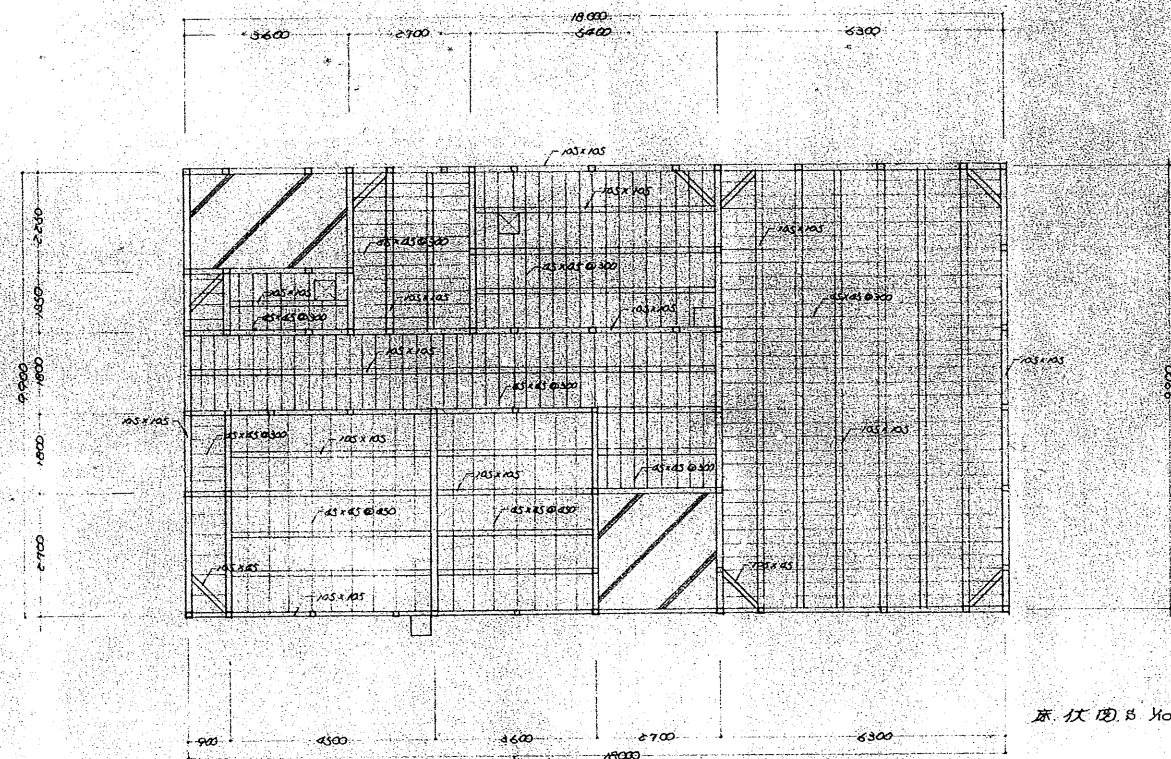


基礎伏図 1/100

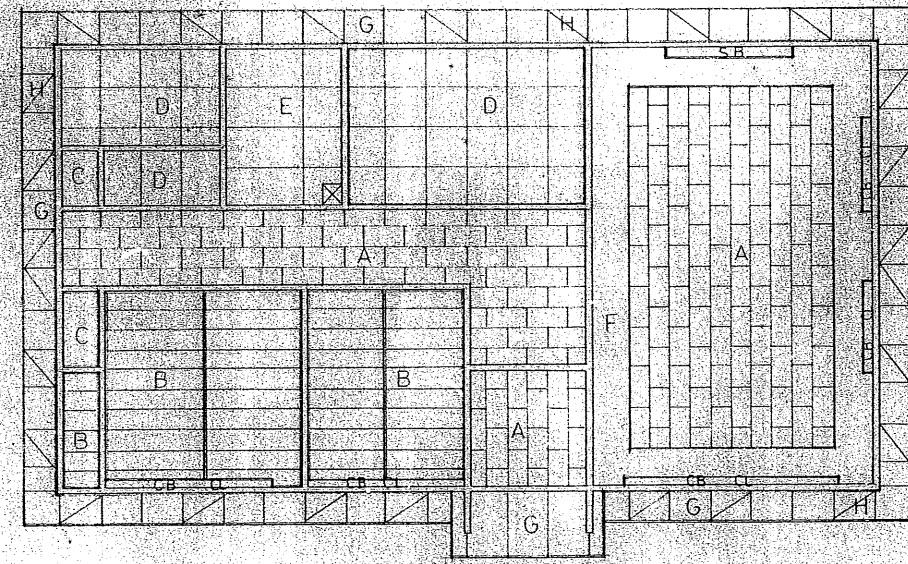


B1 211 300 x 30 x 4°
 B2 211 230 x 30 x 4°
 ※特記が概し全 105 x 105

小尾伏図 1/100



床伏図 1/100

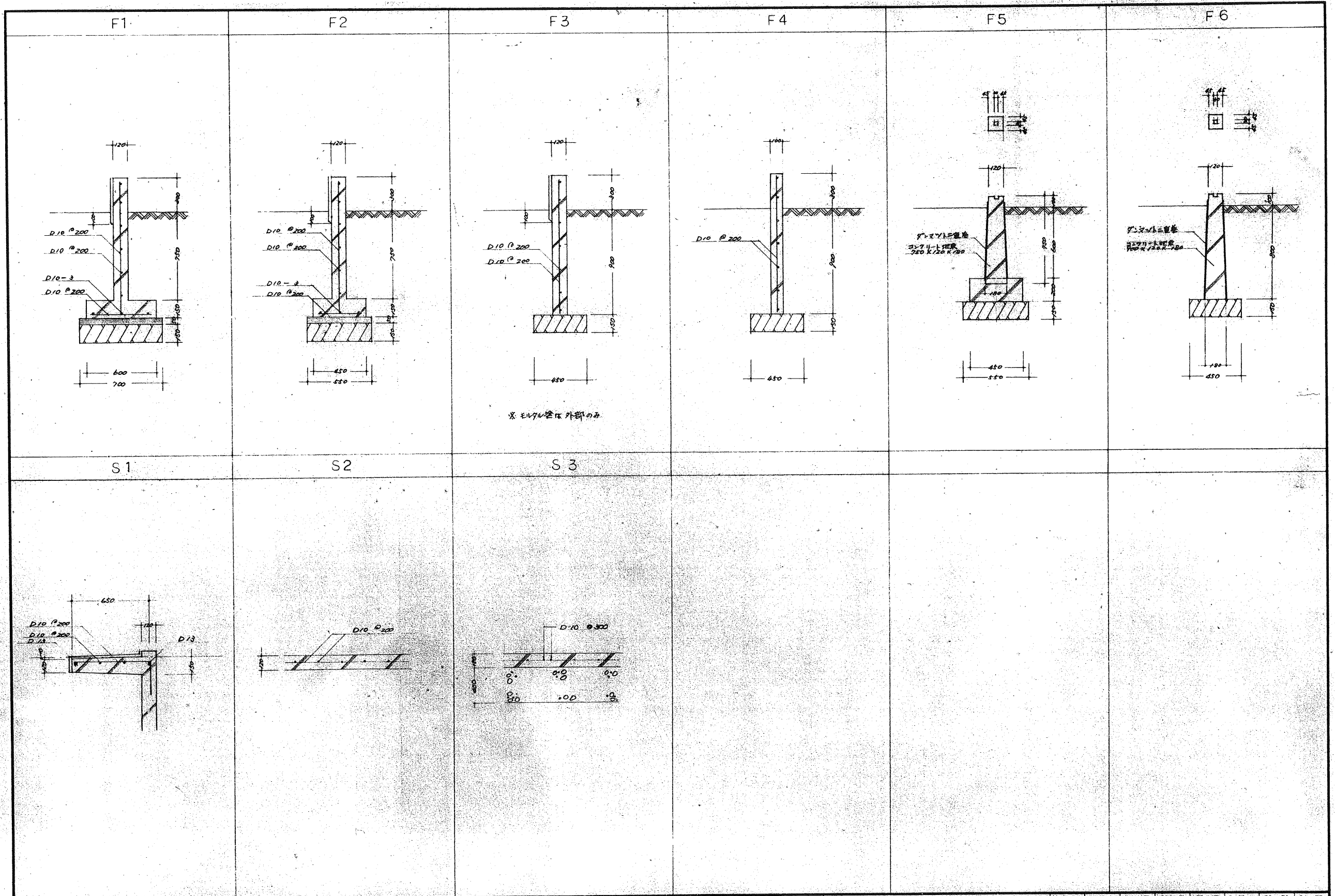


天井伏図

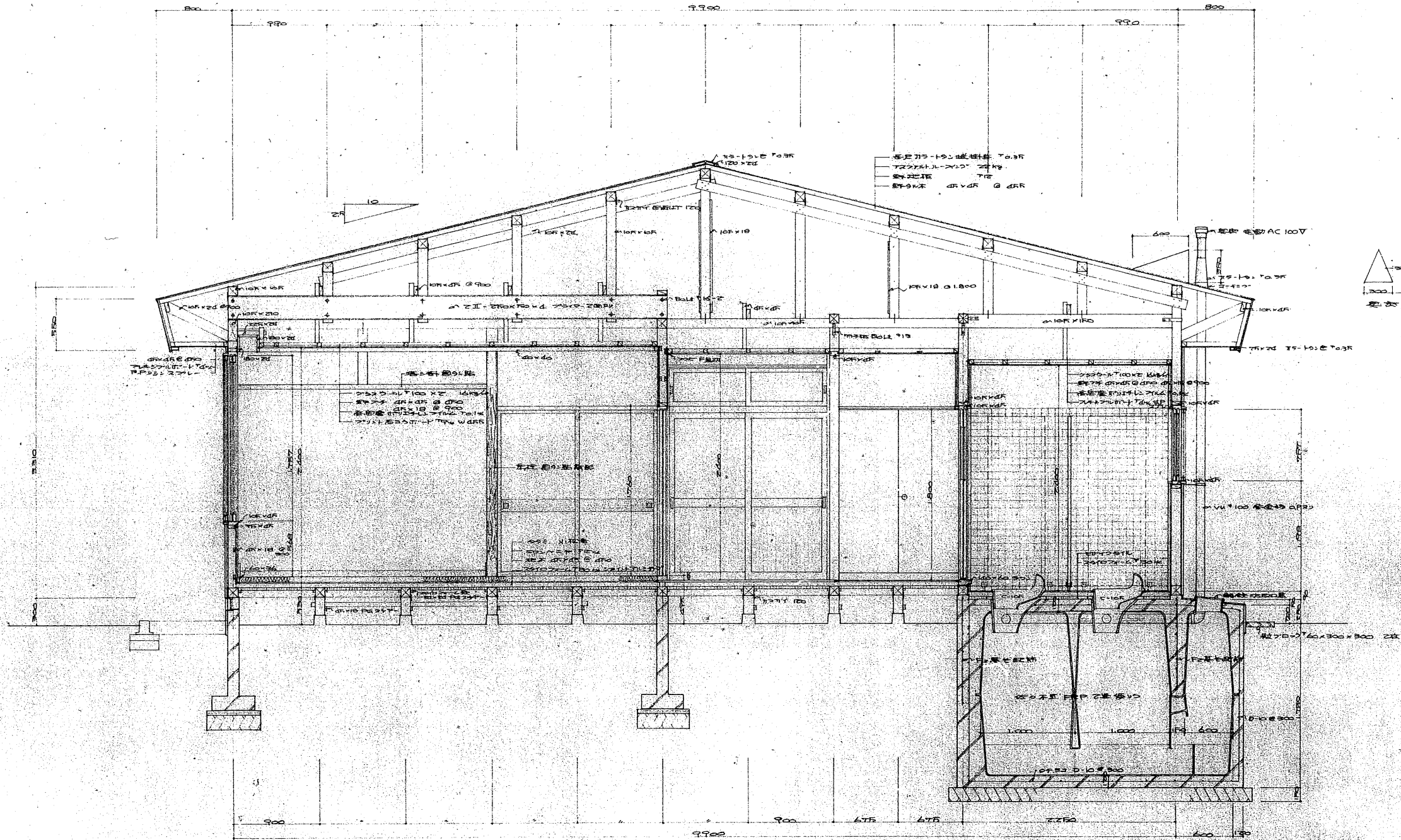
天井

| | |
|-----|-------------------|
| A | シフト 15 x 3 x 29 |
| B | フタシフト 15 x 3 x 29 |
| C | ガラスボード 29 |
| D | フレキシブル 1 x 29 |
| E | ガラスボード 29 |
| F | ガラスボード 29 |
| G | フレキシブル 1 x 29 |
| H | フレキシブル 1 x 29 |
| C/B | ガラスボード |
| C/L | ガラスボード |
| S/B | ガラスボード |
| ☒ | 天井板 105 x 450 |

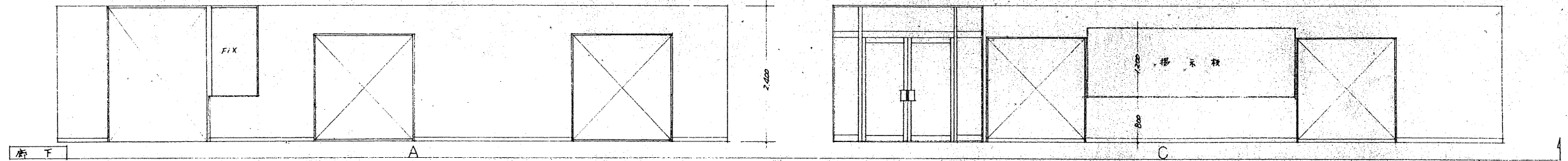
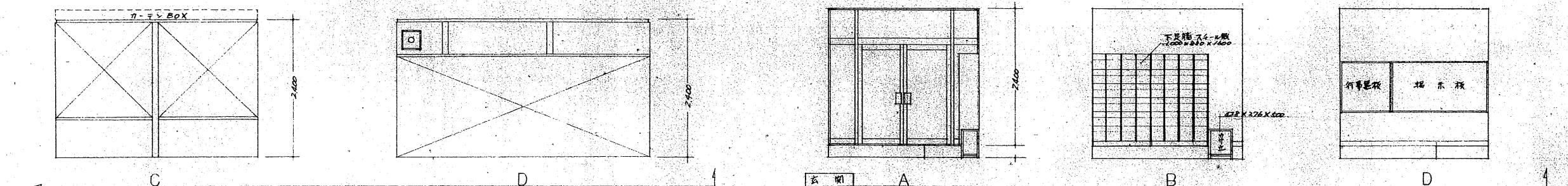
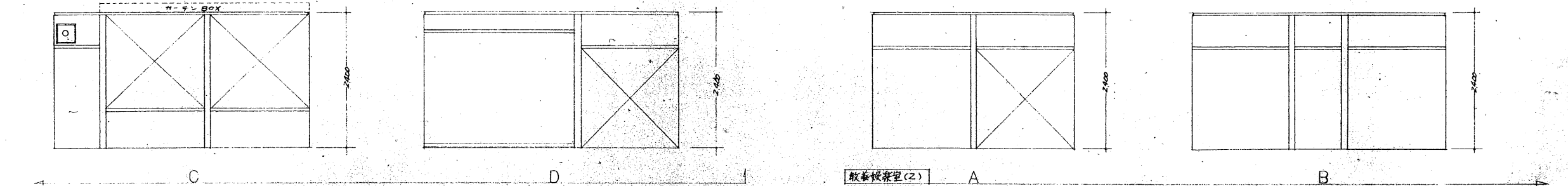
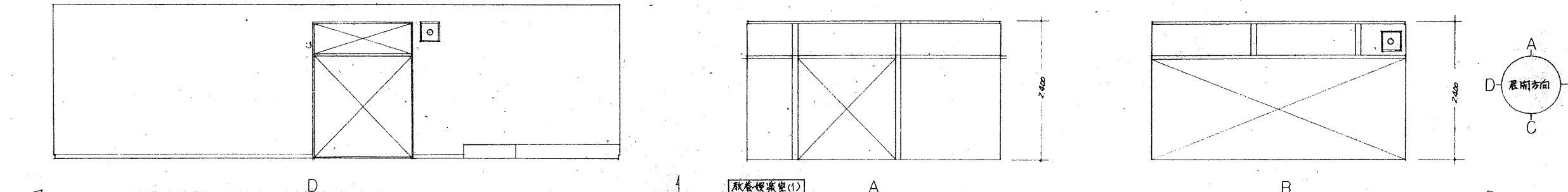
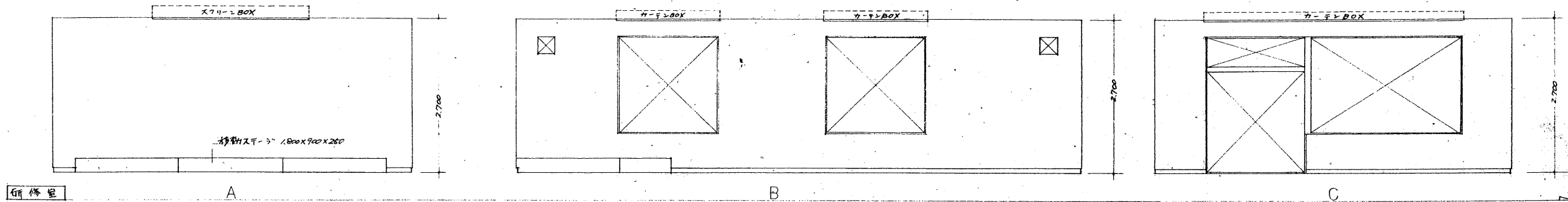
× 土台大引は 両面取付 29
 ☒ 厚さ 10 450 x 450



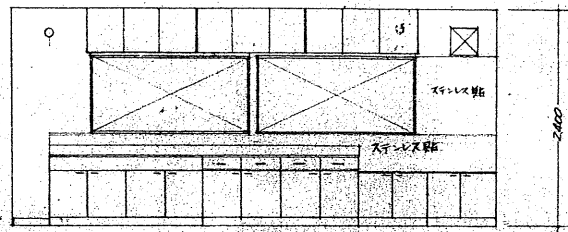
* E17M管は外部のみ



| | | | | | | | | | | | | | | | | | |
|-------------|----------------------|------------------|-----------|--------|-----|--------|------|-----------------------|------------|---------------|----|----|----|-----|----|---|------|
| 工
事
名 | 畜産総合施設 (上野堂農業研修センター) | 図
面
番
号 | 20葉の内 / 枚 | 名
称 | 断面図 | 縮
尺 | 1/30 | 設
計
年
月
日 | 昭和56年1月12日 | 芽室町役場都市計画課建築係 | 町長 | 助役 | 課長 | 技師長 | 係長 | 係 | 設計製図 |
|-------------|----------------------|------------------|-----------|--------|-----|--------|------|-----------------------|------------|---------------|----|----|----|-----|----|---|------|

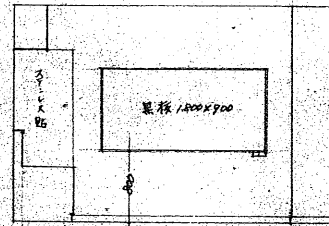


| | | | | | | | | | | | | | | | | | | |
|------|-----|-----|----------------------|----|------------|----|-------|----|------|-------|-----------|------|----|----|----|-----|----|---|
| 工事番号 | 第 号 | 工事名 | 畜産総合施設 (上茅室農業研修センター) | 図号 | ○の葉の内 // 枚 | 名称 | 展 南 図 | 縮尺 | 1/50 | 設計年月日 | 昭和55年1月 日 | 設計製図 | 町長 | 助役 | 課長 | 技師長 | 係長 | 係 |
|------|-----|-----|----------------------|----|------------|----|-------|----|------|-------|-----------|------|----|----|----|-----|----|---|

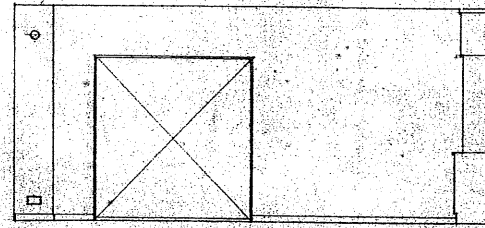


貯蔵室

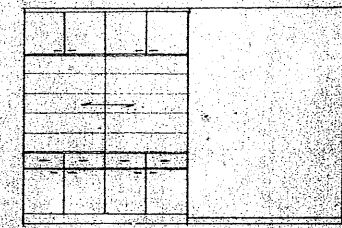
A



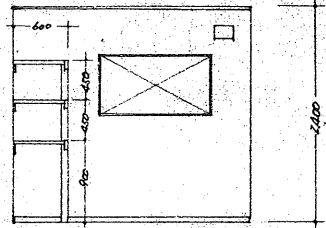
B



C

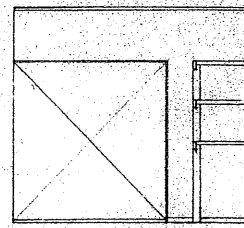


D

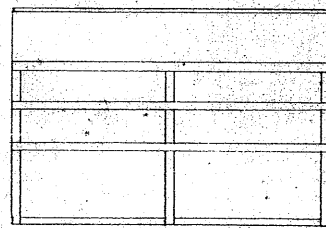


物品庫

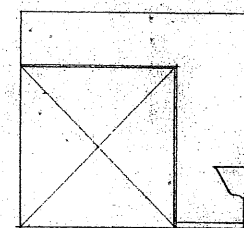
A



C



D

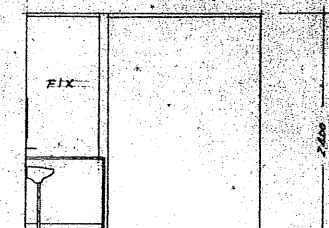


洗面所

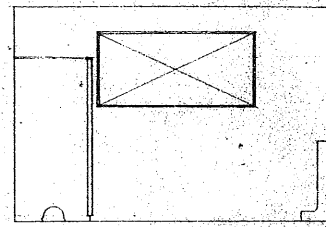
A



B

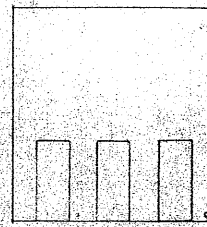


C

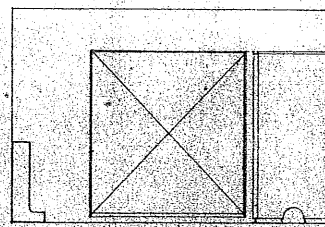


仮所

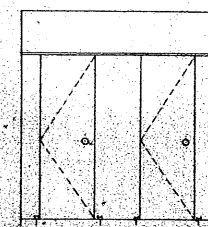
A



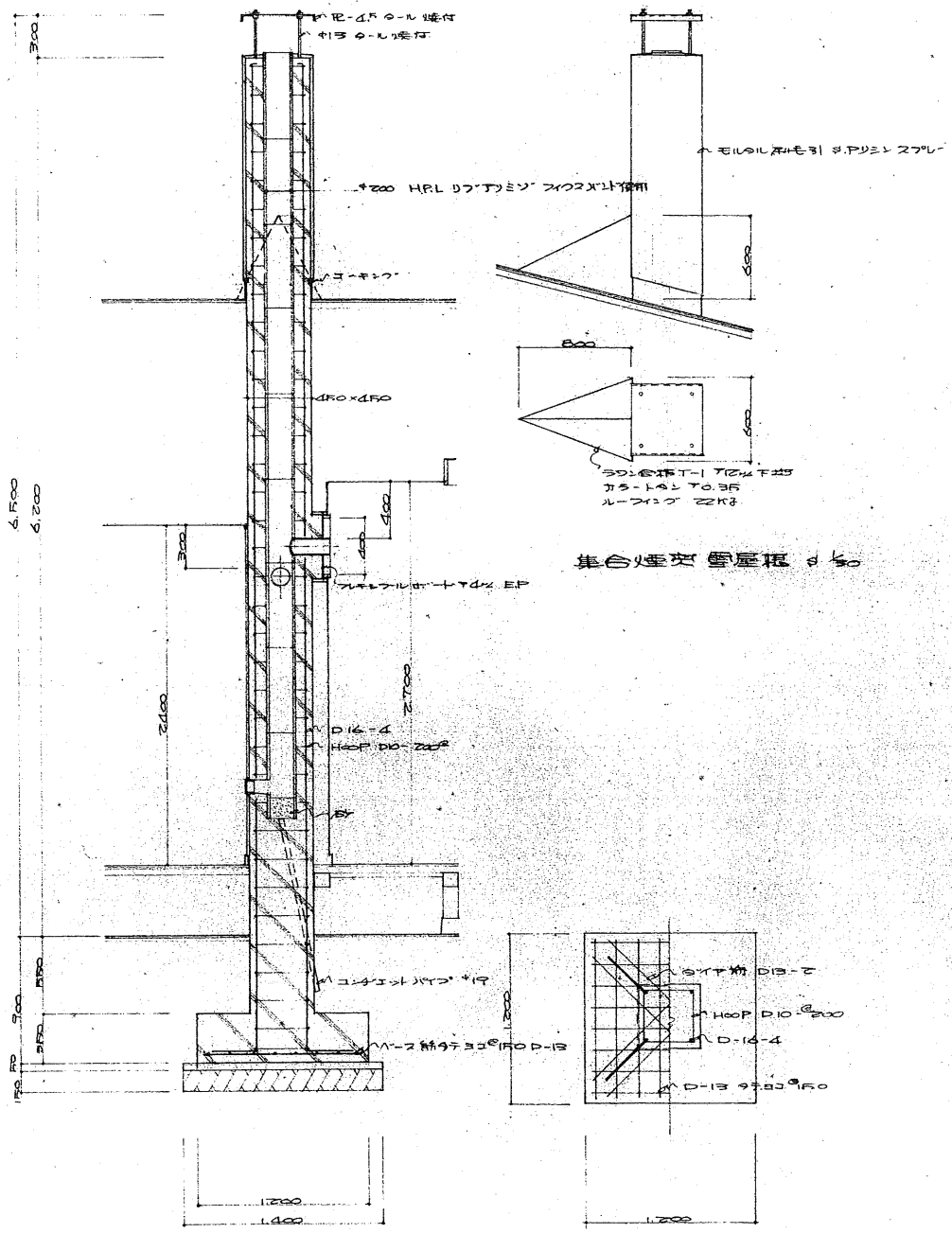
B



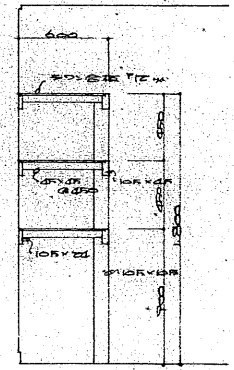
C



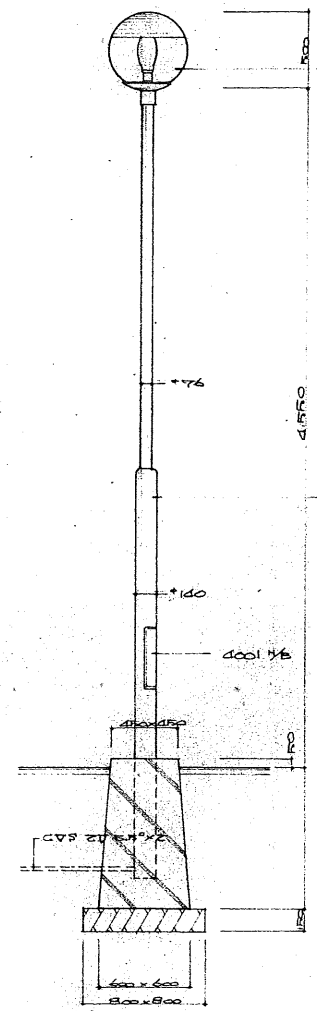
D



井筒断面図 1/50



物品扉断面図 1/50

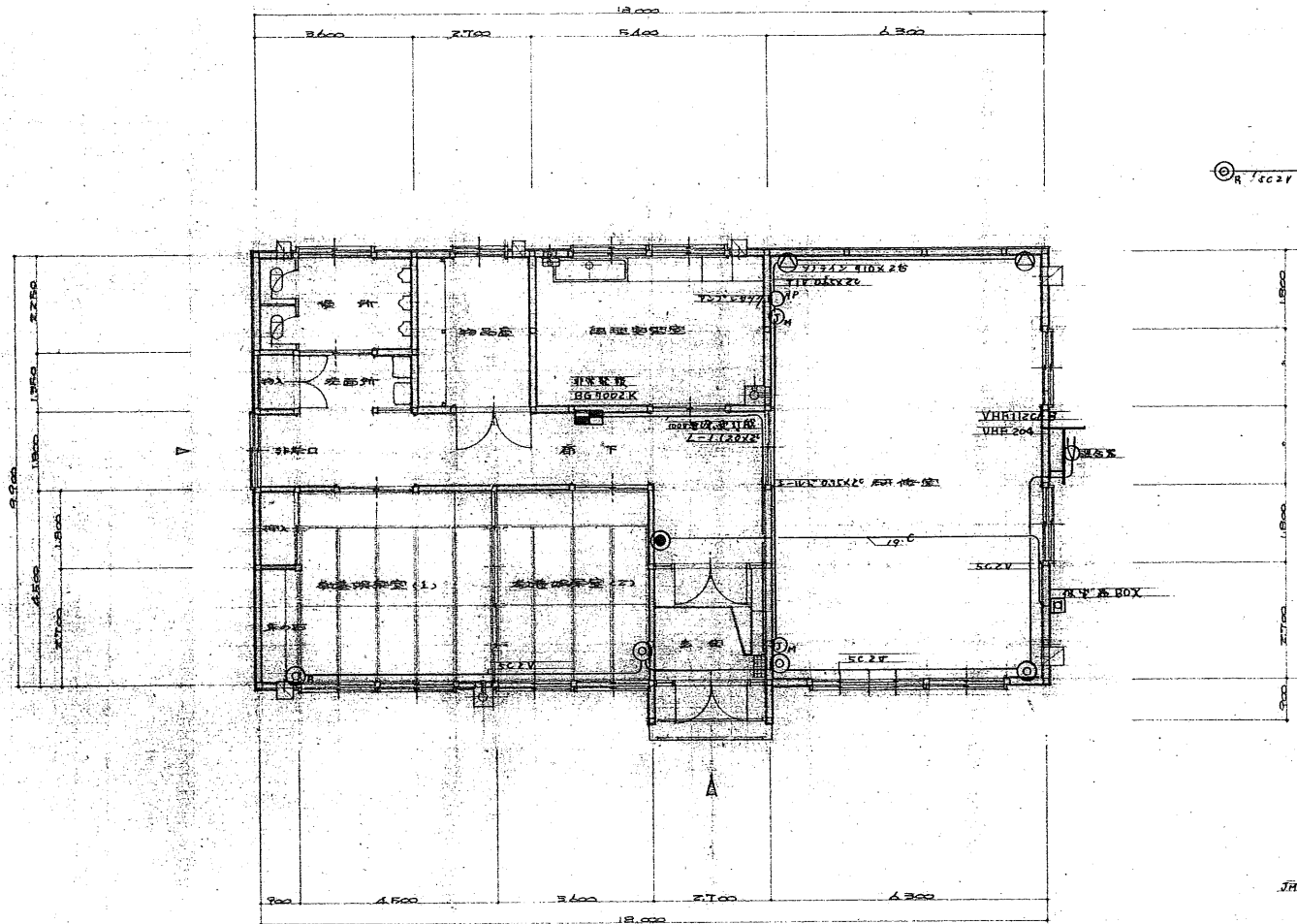


水鏡灯詳細図 1/50

| | | | | | | | | | | | | | | | | | | | | |
|------|-----|-----|----------------------|------|-----------------|-----|--------|-----|------|-------|------------------|----------------|----|----|----|-----|----|---|----|-----|
| 工事番号 | 第 号 | 工事名 | 畜産総合施設 (上野堂農業研修センター) | 図面番号 | 1/50 葉の内 1/50 枚 | 名 称 | 各断面詳細図 | 縮 尺 | 1/30 | 設計年月日 | 昭和 55 年 1 月 14 日 | 芽室町役場 都市計画課建築係 | 町長 | 助役 | 課長 | 技師長 | 係長 | 係 | 設計 | 製 図 |
|------|-----|-----|----------------------|------|-----------------|-----|--------|-----|------|-------|------------------|----------------|----|----|----|-----|----|---|----|-----|

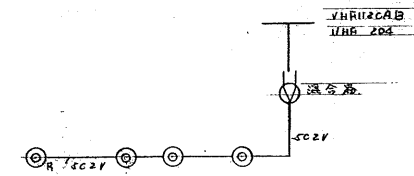
| 記号 | ① AD アルミサツシュ オーダー | ② AD アルミサツシュ オーダー | ③ AD アルミサツシュ オーダー | ④ AD アルミサツシュ | ⑤ AW アルミサツシュ | ⑥ AW × 2 アルミサツシュ | | | |
|------|---|---|--|---|---|----------------------------|--|-----------------|-------------------------|
| 図 | | | | | | | | | |
| 見込 | 70% | 70% | 70% | 70% | 60% | 60% | | | |
| 硝子 | 5% トウキ | 5% トウキ | 4% トウキ | 4% トウキ | 4% トウキ | 4% トウキ | | | |
| 塗 | ブロンズ | ブロンズ | ブロンズ | ブロンズ | ブロンズ | ブロンズ | | | |
| 金物 | シリンドラ 錠 フランス錠 L 1番 H102 4枚
押板 押板付 錠付 アンバー 200 x 200
ドアーキエツク 2枚 本付付 | シリンドラ 錠 フランス錠 L 1番 H102 4枚
押板 押板付 錠付 アンバー 200 x 200
ドアーキエツク 2枚 本付付 | 腕部防塵板入り アルミパネル
シリンドラ 錠付用錠
ランマ フレセント付 | 腕部防塵板入り アルミパネル
シリンドラ 錠付用錠
ランマ フレセント付 | フレセント付 | フレセント付 | | | |
| 記号 | ⑦ AW × 4 アルミサツシュ | ⑧ AW × 2 アルミサツシュ | ⑨ AW アルミサツシュ | ⑩ AW アルミサツシュ | ○ | ○ | | | |
| 図 | | | | | | | | | |
| 見込 | 60% | 60% | 60% | 60% | | | | | |
| 硝子 | 4% トウキ | 3% トウキ | 3% トウキ | 3% トウキ | | | | | |
| 塗 | ブロンズ | ブロンズ | ブロンズ | ブロンズ | | | | | |
| 金物 | フレセント付 | フレセント付 | フレセント付 | フレセント付 | | | | | |
| 記号 | ⑪ WD ガラス 両面 37 | ⑫ WD ガラス 両面 37 | ⑬ WD 両面 フラスツシュ | ⑭ WD 両面 フラスツシュ フレセント付 | ⑮ WD × 2 両面 フラスツシュ | ⑯ WD 両面 フラスツシュ | | | |
| 図 | | | | | | | | | |
| 見込 | 33% | 33% | 33% | 33% | 33% | 33% | | | |
| 硝子 | 3% トウキ | 3% トウキ | 3% トウキ | 3% トウキ | 3% トウキ | 3% トウキ | | | |
| 塗 | ラワン 両面共通
OP 腕部アサヒトツク | ラワン 両面共通
OP 腕部アサヒトツク | ラワン 両面共通
OP 腕部アサヒトツク 小 OP | ラワン 両面共通
OP 腕部アサヒトツク 小 OP | ラワン 両面共通
OP 腕部アサヒトツク | ラワン 両面共通
OP 腕部アサヒトツク | | | |
| 金物 | L-1 鉄甲 9 x 24 5 x 2 x 53 シルバー x ツキ
F-車 ロ-5-MKK+45 45 5 x 2 x 30 45
引手 引手付 フランス 4 x 2 x 102 x 24 5 x 2 x 45 x 24 | L-1 鉄甲 9 x 24 5 x 2 x 53 シルバー x ツキ
F-車 ロ-5-MKK+45 45 5 x 2 x 30 45
引手 引手付 フランス 4 x 2 x 102 x 24 5 x 2 x 45 x 24 | L-1 鉄甲 9 x 24 シルバー x ツキ
F-車 ロ-5-MKK+45 45
引手 引手付 フランス 4 x 2 x 102 x 24 | L-1 鉄甲 9 x 24 5 x 2 x 53 シルバー x ツキ
F-車 ロ-5-MKK+45 45 5 x 2 x 30 45
引手 引手付 フランス 4 x 2 x 102 x 24 | L-1 鉄甲 9 x 24 5 x 2 x 53 シルバー x ツキ
F-車 ロ-5-MKK+45 45 5 x 2 x 30 45
引手 引手付 フランス 4 x 2 x 102 x 24 | 両面 L-1 フラスツシュ 腕部 フレセント付 4% | L-1 鉄甲 9 x 24 シルバー x ツキ
F-車 ロ-5-MKK+45 45
引手 引手付 フランス 4 x 2 x 102 x 24 | | |
| 工事番号 | 第 号 | 畜産総合施設 (上野堂農業研修センター) | 20 棟の内 5 棟 | 名 建築表 | 縮 1/50 | 設計年月日 | 昭和 年 月 日 | 芽室町役場 都市計画課 建築係 | 町長 助役 課長 技師長 係長 係 設計 製図 |

| | | | | | | |
|----|--|--|---|---|--|--------------------------------|
| 記号 | ⑦
W/D | ⑧
W/D | ①
W/W | ②
W/W | ③
W/W | ④
W/W |
| 名称 | 片面フラッシュ扉 | 片面フラッシュ扉 | 引違硝子窓 ラワン | × 2 引違硝子窓 ラワン | × 4 引違硝子窓 ラワン | × 2 引違硝子窓 ラワン |
| 見込 | 36% | 36% | 33% 合わせ3% | 33% 合わせ3% | 33% 合わせ3% | 33% 合わせ3% |
| 硝子 | | | 4% トウメイ | 4% トウメイ | 4% トウメイ | 3% トウメイ |
| 仕様 | 片面フラッシュ貼 小口OP | 片面フラッシュ貼 小口OP | OP仕上 | OP仕上 | 白トリ粉 フリセ仕上 | OP仕上 |
| 金物 | 1箱 ステンレス 102 2枚
フランス高L ステンレス 300
シリコン本納E1097 HM-D-2 0/64 | 1箱 ステンレス 102 2枚
フランス高L ステンレス 300
シリコン本納E1097 HM-D-2 0/64 | 滑用スリ車付 2ヶ
引手本付ブロンズ 4ヶ出L 105% | 滑用スリ車付 2ヶ
引手本付ブロンズ 4ヶ出L 105% | 滑用スリ車付 2ヶ
引手本付ブロンズ 4ヶ出L 105% | 滑用スリ車付 2ヶ
引手本付ブロンズ 4ヶ出L 75% |
| 記号 | ⑤
W/W | ⑥
W/W | ①
H | ②
H | ③
H | |
| 名称 | 引違硝子窓 570 | 引違硝子窓 ラワン | 片面ベニヤ扉 | 片面ベニヤ扉 | WC スリ | |
| 見込 | 33% 合わせ3% | 33% 合わせ3% | 33% | 33% | 36% | |
| 硝子 | 3% トウメイ | 3% トウメイ | | | | |
| 仕様 | OP仕上 | OP仕上 | カ工巻 | カ工巻 | 片面フラッシュ貼 フラッシュ | |
| 金物 | 滑用スリ車付 2ヶ
引手本付ブロンズ 4ヶ出L 75% | 滑用スリ車付 2ヶ
引手本付ブロンズ 4ヶ出L 75% | ガラス引手
取付溝ステンレス板取付 712ヶ
ビス取付 各0.5ヶ | ガラス引手
取付溝ステンレス板取付 712ヶ
ビス取付 各0.5ヶ | ガラス引手
取付溝ステンレス板取付 712ヶ
ビス取付 各0.5ヶ
(4ヶ用) | |
| 記号 | ⑤
H | ⑥
H | ①
H | ②
H | ③
H | |
| 名称 | 片 | 片 | | | | |
| 見込 | 4% | | | | | |
| 硝子 | | | | | | |
| 仕様 | 面合ニバリ押へ | | | | | |
| 金物 | | | | | | |

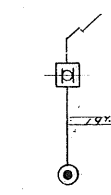


平面図 1/100

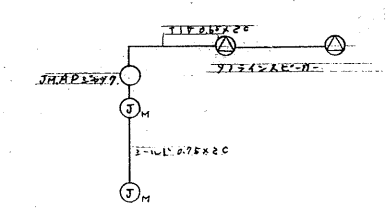
建築面積 180.6[㎡]
床面積 178.29[㎡]



F.L. 水道線接続図



電話線接続図



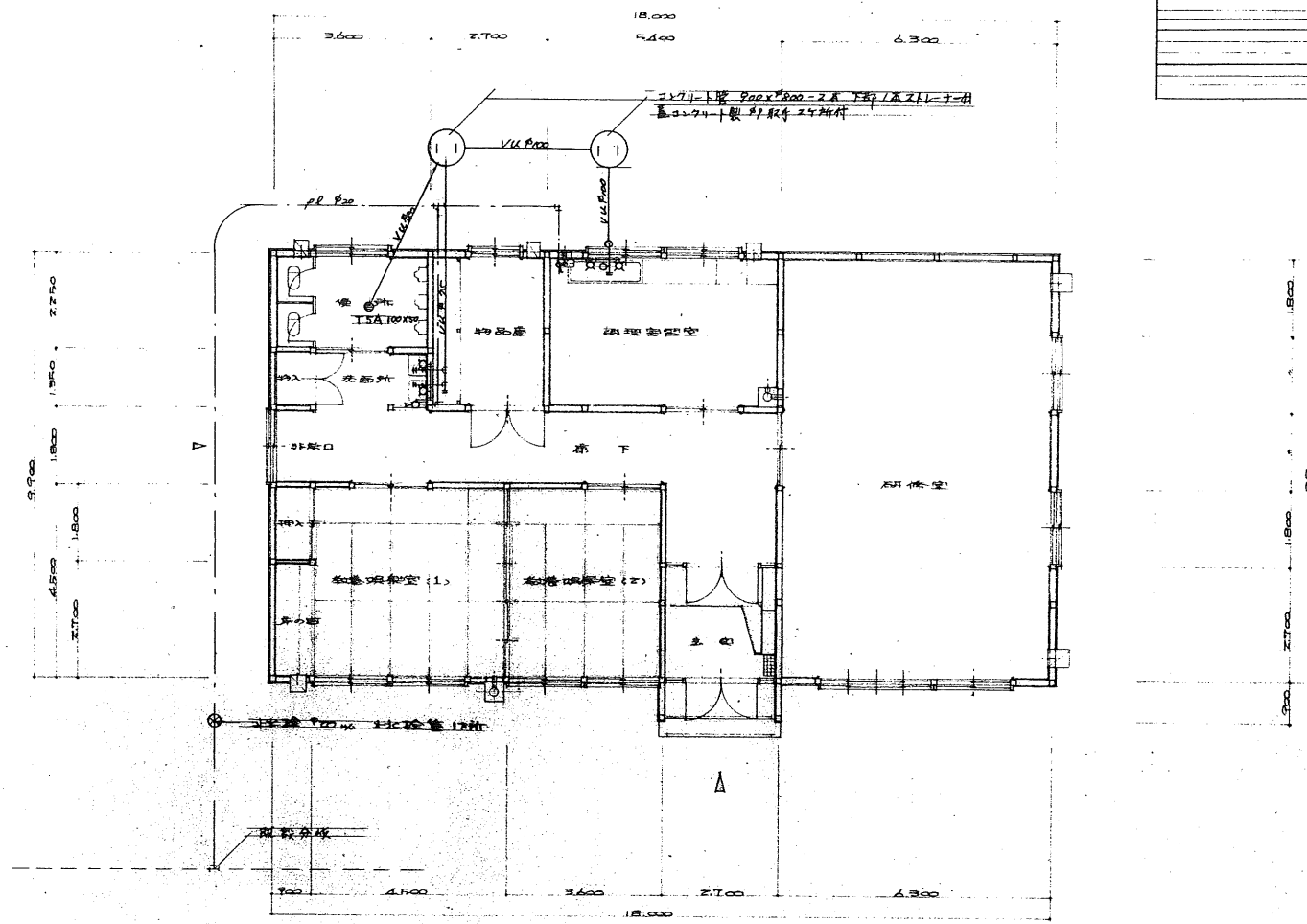
放送設備接続図

| | | | | | | | | | | | | | | | | | | |
|------|-----|----------------------|----------|---|---------|---|-------|-----|------------|---------------|----|----|----|-----|----|---|----|----|
| 工事番号 | 工事名 | 畜産総合施設 (上葉堂農業研修センター) | 20葉の内、8枚 | 名 | 農業改良普及会 | 縮 | 1/100 | 設計者 | 昭和三十九年一月七日 | 芽室町役場都市計画課建築係 | 町長 | 助役 | 課長 | 技師長 | 係長 | 係 | 設計 | 製図 |
|------|-----|----------------------|----------|---|---------|---|-------|-----|------------|---------------|----|----|----|-----|----|---|----|----|

| 便 所 | | |
|-----|-------------------|----|
| 大便器 | 1台 C-105 | 2ヶ |
| 小便器 | 2台 U-112 | 2ヶ |
| 床排水 | 1.5x7' TSA-100KSP | 1ヶ |
| | | |
| | | |
| | | |

| 洗面 所 | | |
|------|-------------|----|
| 掃除機 | 1台 S-16 | 1ヶ |
| 洗面鉢 | 1台 L-20AG | 1ヶ |
| 化粧鏡 | 1台 KF-5 | 1ヶ |
| 化粧鏡 | 1台 KF-2525A | 1ヶ |
| 万能水栓 | 1台 T-200-23 | 1ヶ |
| 止水栓 | 1台 T-205 | 1ヶ |
| 排水口 | 1台 S-2x7.5 | 1ヶ |

※給水配管は下り防漏工(2x4木目34x4)E行5.
FIG.P. 20A



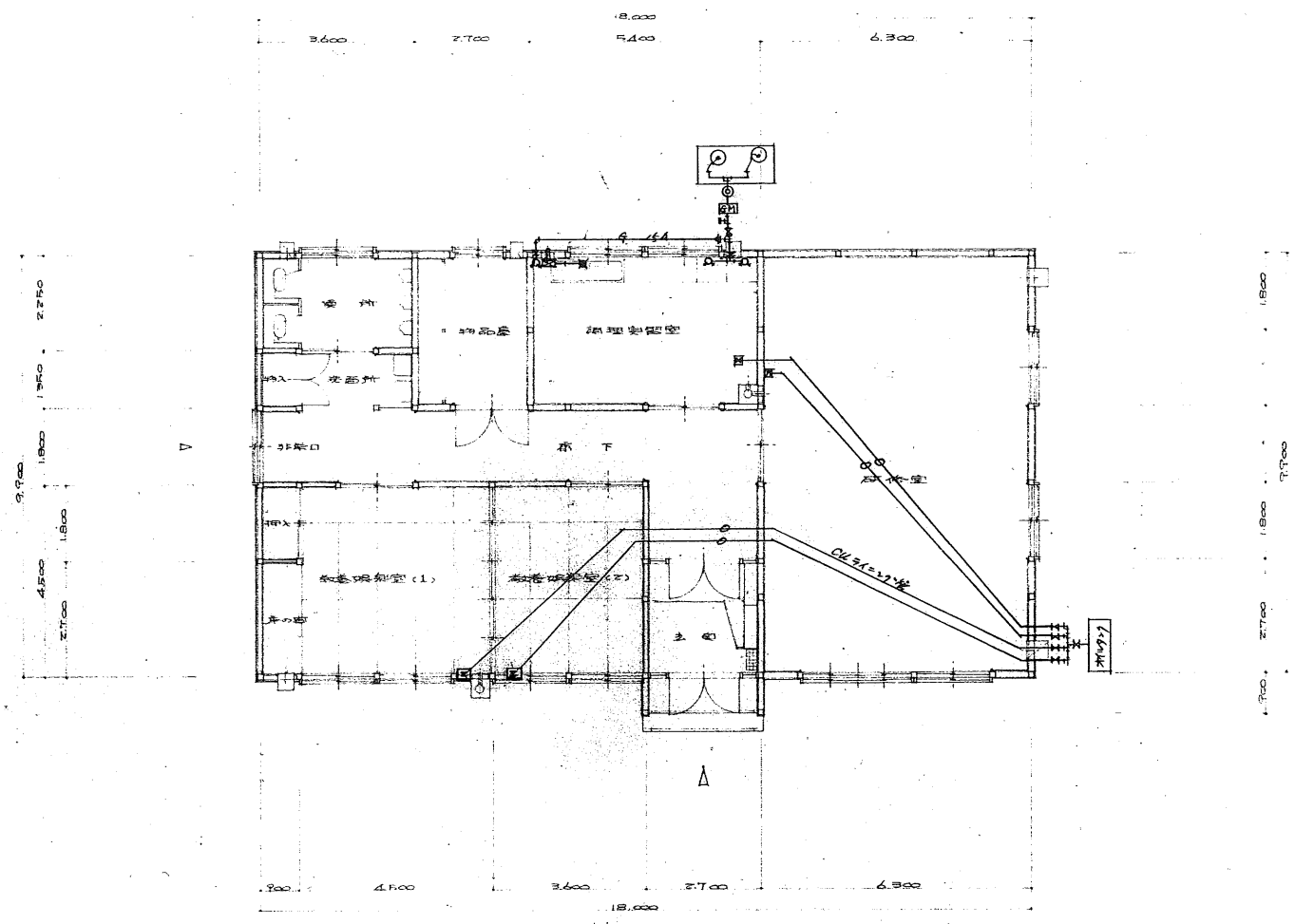
| 配 理 要 | |
|-------|---------------|
| 電気水栓 | T30AR 1ヶ 2ヶ |
| 排水口 | S-2x7.5 1ヶ 1ヶ |
| 洗面鉢 | L-20AG 1ヶ 1ヶ |
| | |
| | |
| | |

平面図 1/100

建築面積 180.63㎡
床面積 178.29㎡

LPG機器表

| | | |
|-------------|----|------------------------|
| スチール製ガスBOX | 1台 | ホシワキ20KXZ |
| 高圧ガスレギュレーター | 2本 | |
| 自動切替調整器 | 1台 | |
| ガス1-9-器 | 貸付 | |
| 甲種ガスコック | 5台 | ISA |
| 三口ガスコック | 1台 | ISAガスケット付 |
| 湯沸器 | 1台 | PH-550 |
| 強制排気装置 | 1式 | PV-5(9)排気筒
排気口径φ150 |
| 自在水栓 | 1台 | TODAR |
| 散水防止鎖 | 1式 | |



平面図 1/100

建築面積 180.63㎡
床面積 178.204㎡

給油機器表

| | | |
|-----------|----|-----------------|
| ホシワキ20KXZ | 1式 | ホシワキ工業株式会社
製 |
| 高圧レギュレーター | 2本 | |
| 自動切替器 | 1台 | |
| ガスコック | 2台 | |
| 湯沸器 | 1台 | |
| 強制排気装置 | 1式 | |
| 自在水栓 | 1台 | |
| 散水防止鎖 | 1式 | |