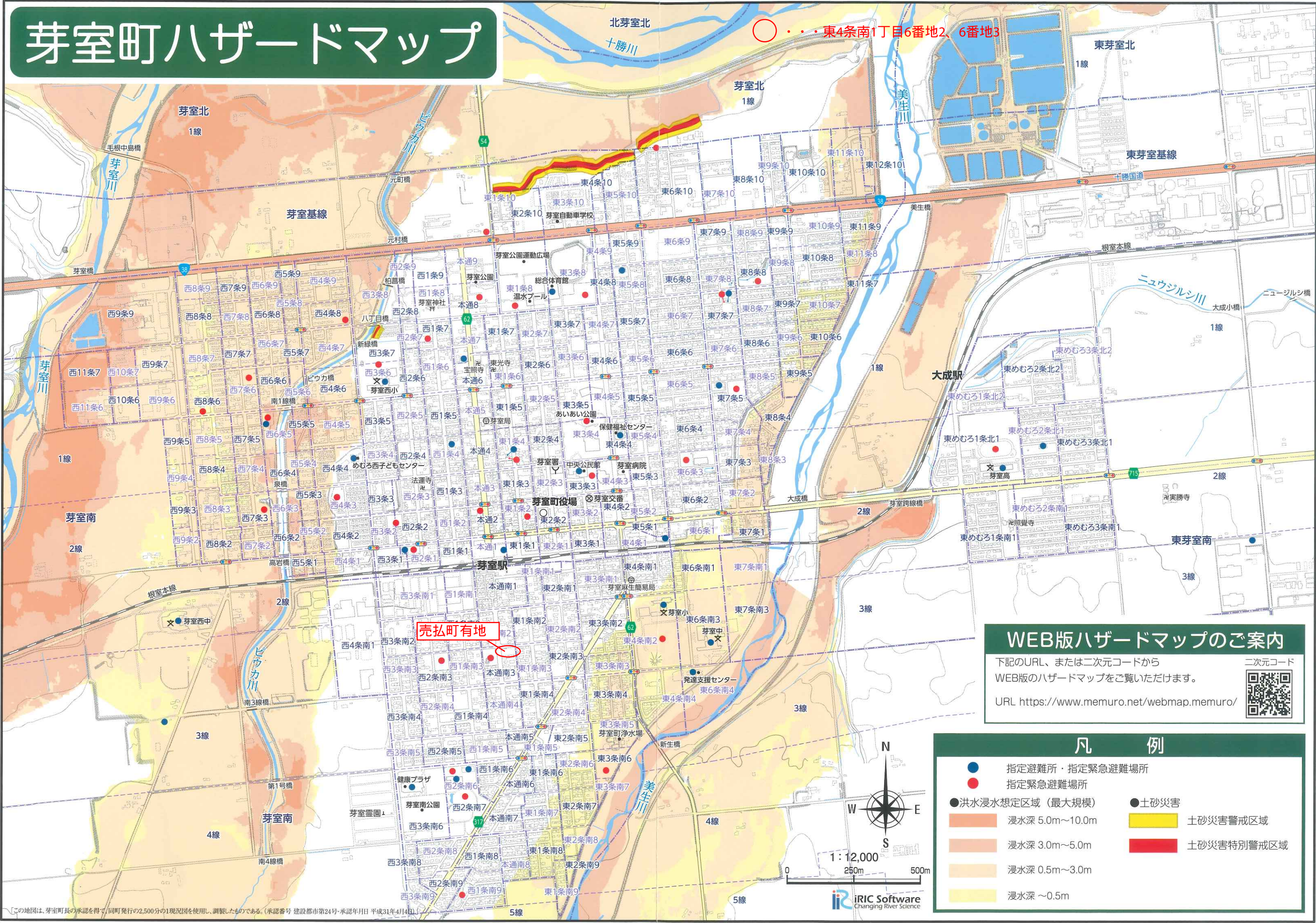


芽室町ハザードマップ



WEB版ハザードマップのご案内

下記のURL、または二次元コードから
WEB版のハザードマップをご覧ください。

URL <https://www.memuro.net/webmap.memuro/>

二次元コード



凡 例

- 指定避難所・指定緊急避難場所 (Blue dot)
- 指定緊急避難場所 (Red dot)
- 洪水浸水想定区域 (最大規模) (Black circle)
- 浸水深 5.0m～10.0m (Orange)
- 浸水深 3.0m～5.0m (Light orange)
- 浸水深 0.5m～3.0m (Yellow)
- 浸水深 ～0.5m (Light yellow)
- 土砂災害 (Black circle)
- 土砂災害警戒区域 (Yellow)
- 土砂災害特別警戒区域 (Red)