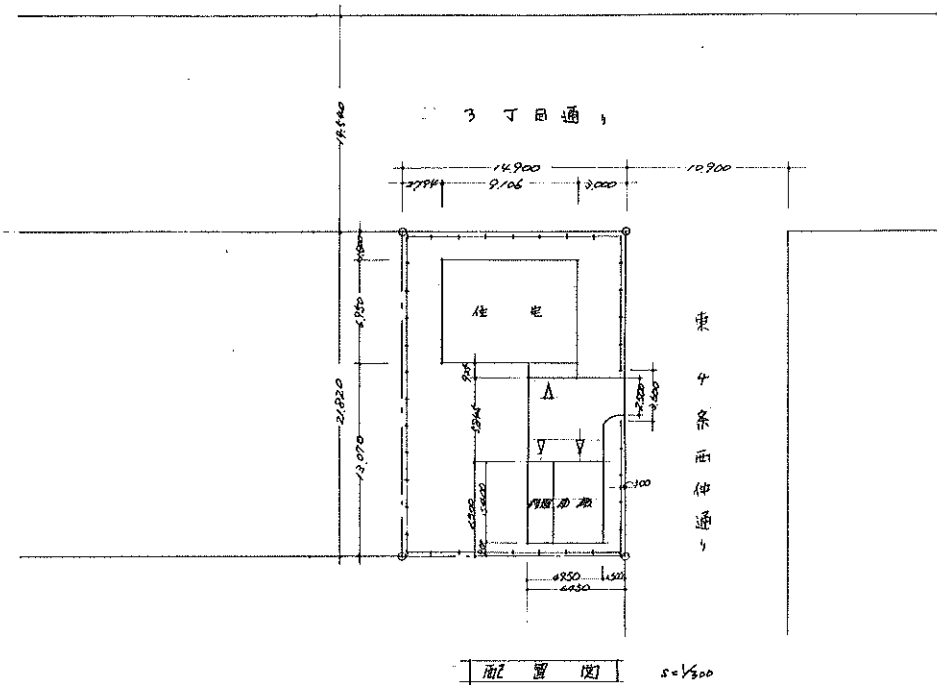
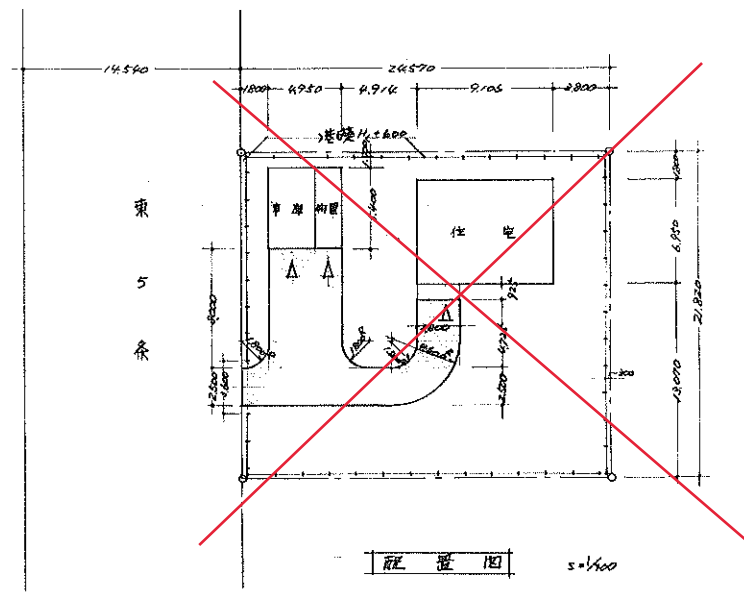


附近見取図 $s=1/400$

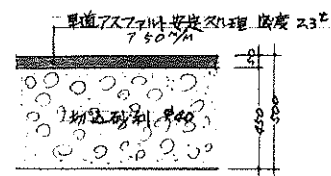


配置図 $s=1/300$



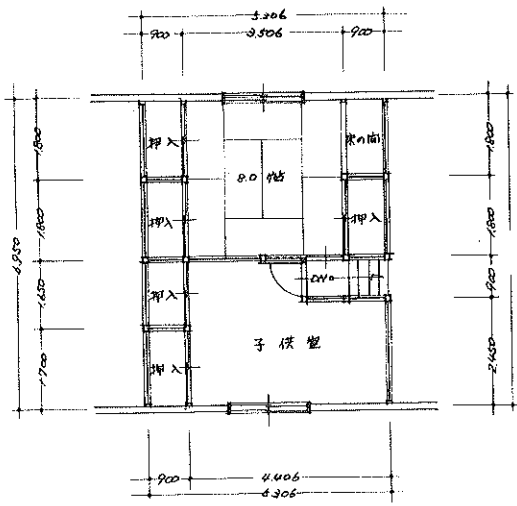
配置図 $s=1/300$

凡例
 通路舗装部分

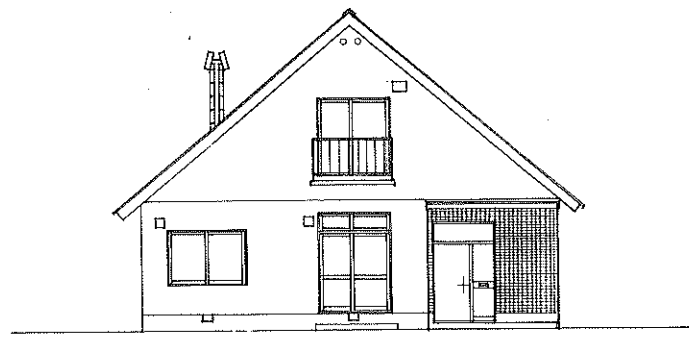


通路舗装断面図

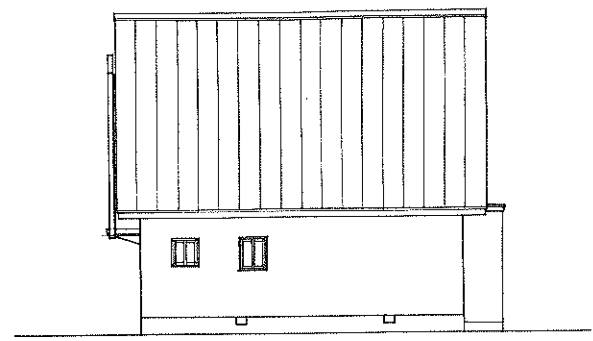
工事番号	工事名	図面番号	名	縮	設計年月日	町長 助役 課長 技師長 係長 係 設計 製図
			附近見取図	1/5,000		
第	号	24 葉の内 2 枚	称	尺	昭和 53 年 7 月 日	芽室町役場 都市計画課 建築係
			配置図	1/300		



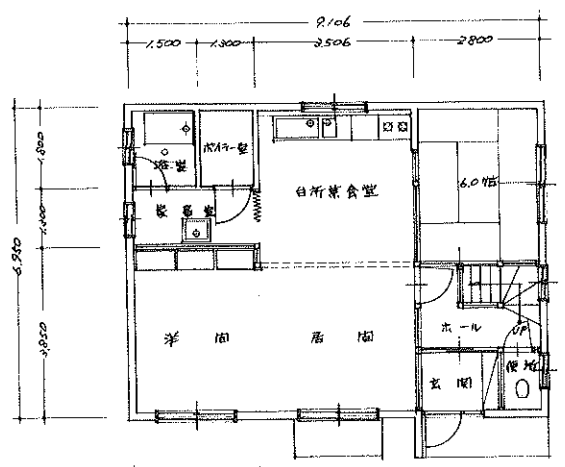
2階平面図 1/100 36.87㎡



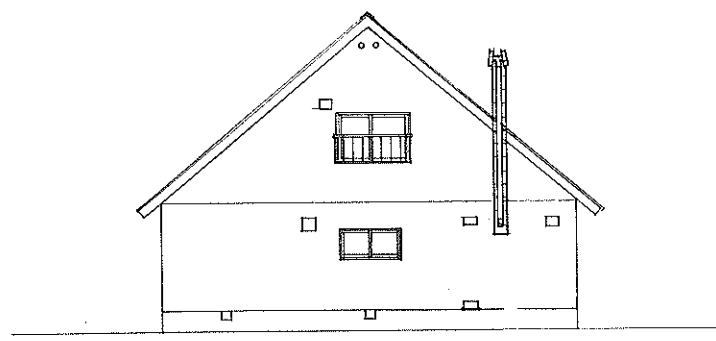
南立面図 1/100



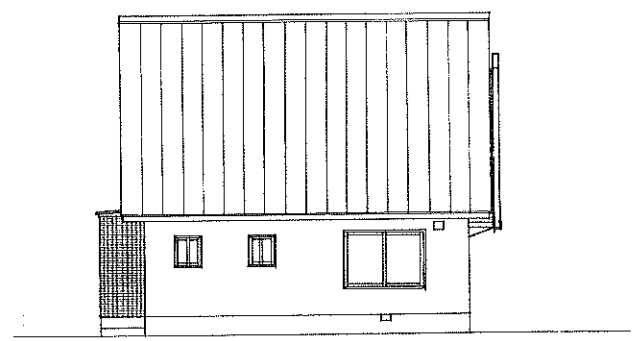
東立面図 1/100



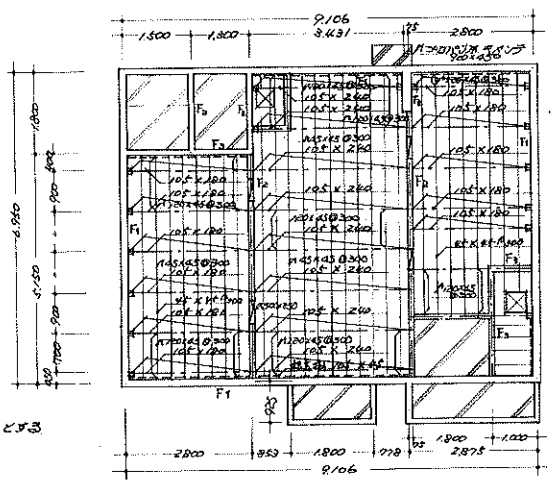
1階平面図 1/100 63.28㎡
延床面積 100.15㎡



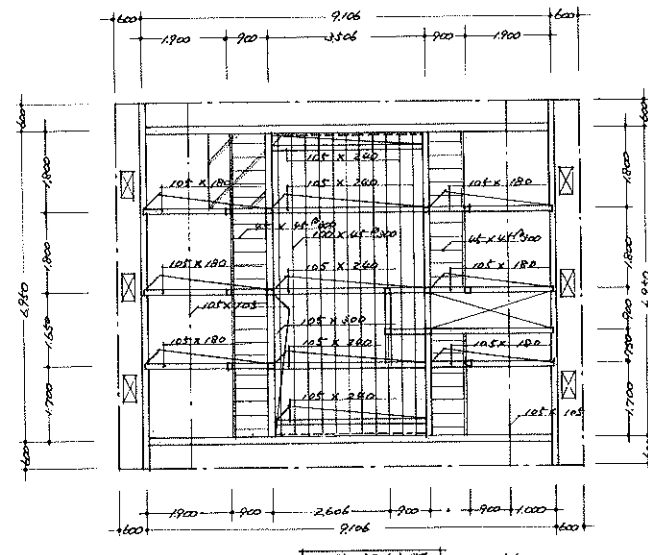
北立面図 1/100



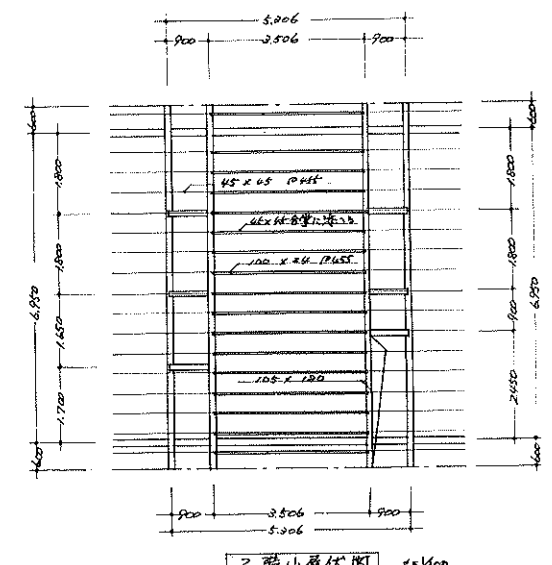
西立面図 1/100



基礎・1階床伏図 1/100



2階床伏図 1/100



2階小屋伏図 1/100

※2台大引張スパン 根元(20x45)
加算板金 冠増材は PQ スカフ とする

工事番号	第 号	工事名	町立芽室病院医師住宅新築工事	図名	24葉の内 9 枚	縮尺	1/100	設計年月日	昭和53年 7 月 日	芽室町役場 都市計画課 建築係	町長	助役	課長	技師長	係長	係	設計	製図
------	-----	-----	----------------	----	-----------	----	-------	-------	-------------	-----------------	----	----	----	-----	----	---	----	----

外部仕上表

基礎	前鉄筋コンクリート造 100x40x50 埋込
外壁	コンクリートブロックモルタル塗 20% 刷毛引仕上 5P11レン2回吹
軒裏	石膏ボード 12% 下貼 フレキシブルボード 7% V.P 軒裏換気孔 有孔石膏ボード 12% 下貼 有孔フレキシブルボード 7% V.P
屋根	長尺カレットタン 葺利葉 7.05% アスファルトルーフィング 22 kg
ポーチ	床コンクリート 煉瓦タイル貼 型小口平タイル貼 天井 モルタル塗 刷毛引仕上 防水塗料 2回塗
バルコニー	床コンクリート 防水モルタル塗 金鍍仕上

附属品表

名称	規格・寸法	数量	呼称	備考
床の面		1	組	50図による
取納壁	790 x 450 x 1733	1	組	飾り棚 D-3 壁、7.27m
	846 x 450 x 1730	2	"	書棚 J-3 壁 "
	790 x 450 x 508	3	"	天袋 T-3 壁 "
軒下砂利敷	4.600 x 2.60. 概算 100x40x50	30.0	M	
床下換気孔	0311P 130 x 300	7	ヶ	換気Jマスチック
室内換気孔	7700P+6010P 150 x 200	5	組	"
換気扇	RH-7B	1	ヶ	20タイプ用、7.27m
調理流し	1700x550 x 800	1	組	H-170M "
調理台	600 x 550 x 800	1	"	H-600 "
シンク台	700 x 550 x 694	1	"	H-70K "
床下棚	1700 x 400 x 550	1	"	WH-17 "
	600 x 400 x 550	1	"	WH-6 "
	700 x 400 x 333	1	"	RH-7H "
木口棚	1700 x 208 x 300	1	"	1A5-17 "
表紙板	7-11J550M16 x 1/2 杉板 500	1	ヶ	
バルコニー手摺		1	組	50図による
バルコニー扉	500 x 1808	1	"	"
洗面ユニット	750 x 500 x 1850	1	"	N3 750
浴タワ機	900 x 640 x 85	1	"	P40-30
排水ホウライ	1000 x 740 x 640	1	"	FB.1192 791F
床突接合口	7112-76 450 x 450	2	組	HNH 450
天井突接合口	" " 450 x 450	1	"	
壁突接合口	" " 400 x 700	1	"	
7.7-タイプホウライ	800 x 1800	1	"	7.711J550
"	1800 x 3400	1	"	"
ハンカボード	600 x 900	1	"	
流し流すステンレス	18-8 ステンレス	1	"	50図による
遊樂機		1	組	P-500CV 30V
ホウライ給気口	1000x500x150x150	2	組	換気Jマスチック
取納孔	700	1	"	
下木箱	3095x1200x800x400	1	組	T2471L
ホウライ埋込	9150 3.2x1.2x1.1m	1	組	交換用埋込金具
遊樂機取付座	26.73m ²	2	棟	2.5条取、取付金具
遊樂機取付板	20x20x40 t=150	55	m ²	取付板
"	" " " "	32	"	取付板
遊樂機取付板	2.5x2.5x1.2m 物置 1.5m ²	2	棟	2.5条取
"	2.5x2.5x1.2m 物置 1.5m ²	2	"	取付板
カーテン	ステンレス 5.7x1.2 2.0m	1	本	取付、取付金具

内部仕上表

室名	床	中木	壁	天井	備考
玄関	土間コンクリート 100x100 埋込	モルタル	モルタル	モルタル	
ホール	フローリング 910x1820x90	ラワン	モルタル	モルタル	
便所	フローリング 910x1820x90	ラワン	モルタル	モルタル	
居間	フローリング 910x1820x90	ラワン	モルタル	モルタル	
洋間	フローリング 910x1820x90	ラワン	モルタル	モルタル	
台所	フローリング 910x1820x90	ラワン	モルタル	モルタル	
浴室	モルタル	モルタル	モルタル	モルタル	
浴室	モルタル	モルタル	モルタル	モルタル	
和室	フローリング 910x1820x12	青木	モルタル	モルタル	
押入	石膏ボード 7.9%	石膏ボード	石膏ボード	石膏ボード	
階段	フローリング 1100	ラワン	モルタル	モルタル	
ホール	フローリング 910x1820x90	ラワン	モルタル	モルタル	
洋間	フローリング 910x1820x90	ラワン	モルタル	モルタル	
和室	フローリング 910x1820x12	青木	モルタル	モルタル	
床の間	地盤下	石膏ボード	石膏ボード	石膏ボード	
押入	石膏ボード 7.9%	石膏ボード	石膏ボード	石膏ボード	

防臭工事

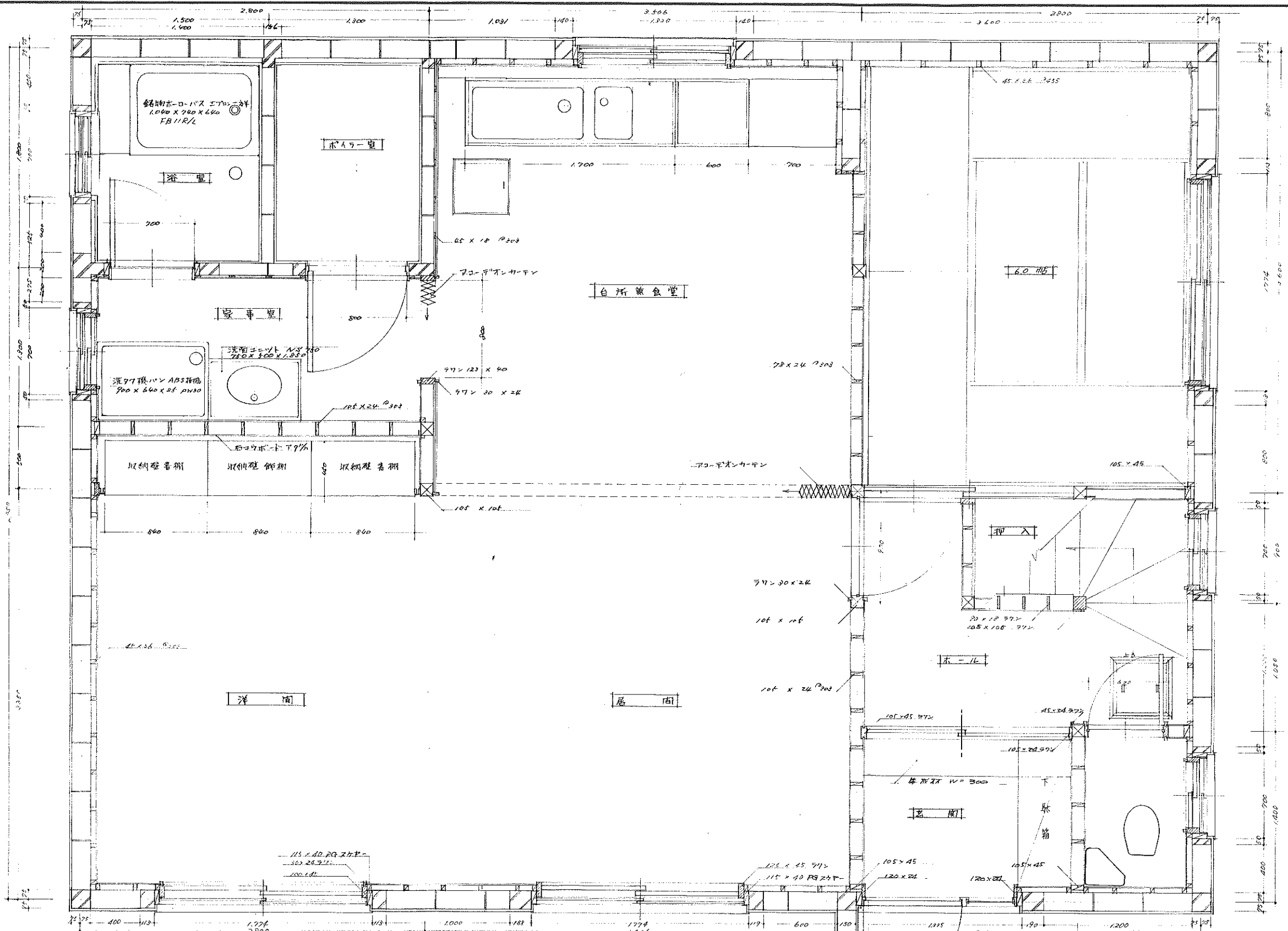
床	野床板 防臭防腐合板 910x1820x90 エバラライトボード 7.9% 3.0% 根太 埋込
壁	エバラライト-R スプレー法 7.9% 外壁に接する全面及びブロック塀部分 天井部分 屋根下の全面
天井	グラスウール 吹き込み 7.9% 2枚重ね 施工範囲 1.2 防臭全面

塗装工事

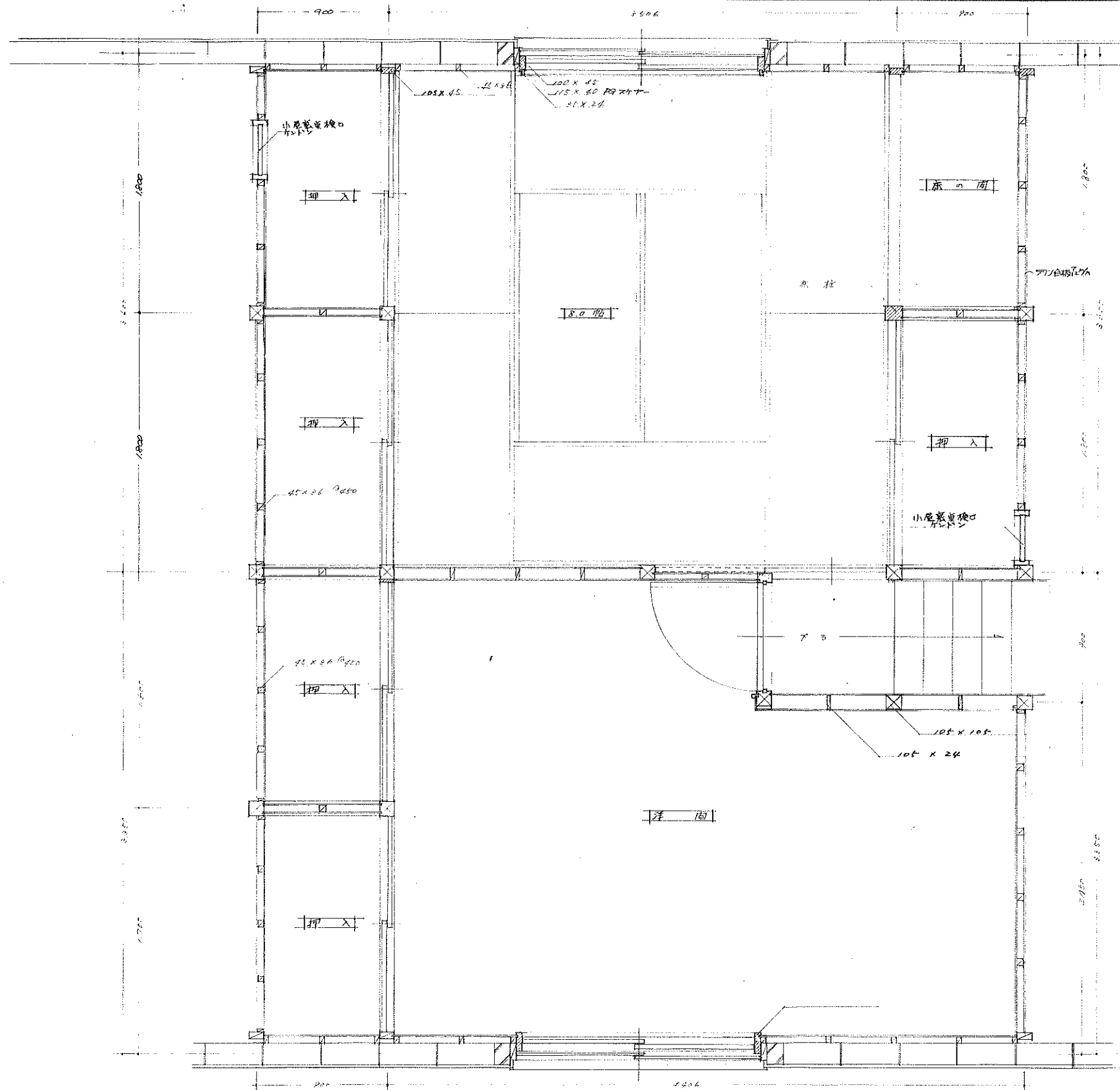
防錆剤塗	エポキシ 鋼柱、桁、及びブロックコンクリートに接する部分
O S W	内部和室を除く 中木、壁紙、台輪、柱、建具
T N O 扱	和室、押入等 青木部分
V P	内外フレキシブル部分 外部基礎モルタル部分
S P リン	外部コンクリート及びモルタル面

KL 例

O S W	エポキシ 1回 4.2kg/m ² 吹付
V P	塩化ビニールペイント 2回塗
S P リン	シリケートポリマー系塗料 スプレー 2回吹付



工務番号	工務名	工事内容	図面番号	枚数	名称	縮尺	設計年月日	発注年月日	所在地	設計製図	係長	係長	技師長	課長	助役	町長
第		町立芽室病院医師住宅新築工事	24葉の内	8枚	1階平面詳細図	1/20	昭和54年7月		芽室町役場	都市計画課建築係						



工事番号	工事名	町立芽室病院医士住宅新築工事	図面番号	24葉の内 9 枚	名	2階平面図	縮尺	1/20	設計年月日	昭和54年7月	町長	助役	課長	技師長	係長	係	設計	製図
				芽室町役場		都市計画課 建築係												