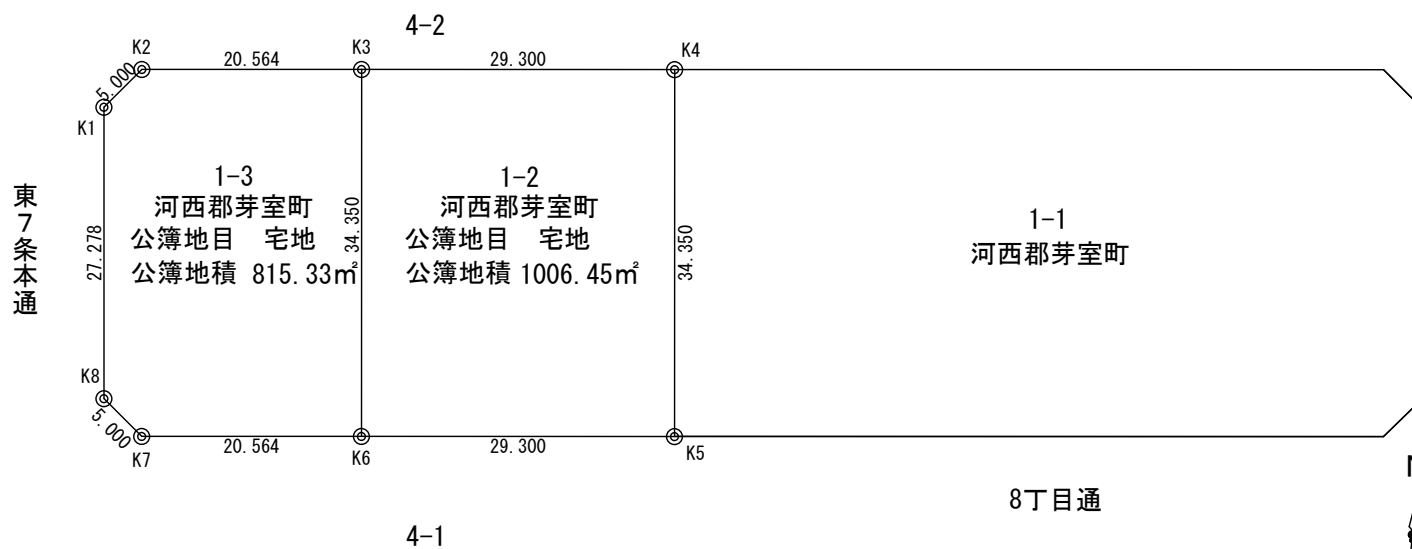


現況図面

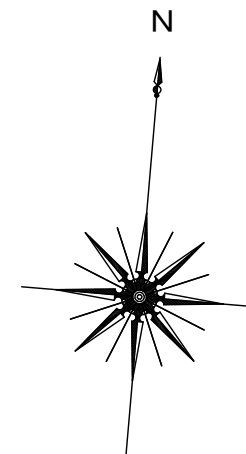
東六条八丁目

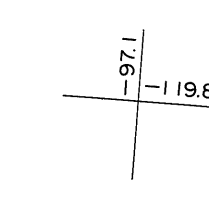
河西郡芽室町東七条八丁目



東六条七丁目

東七条七丁目



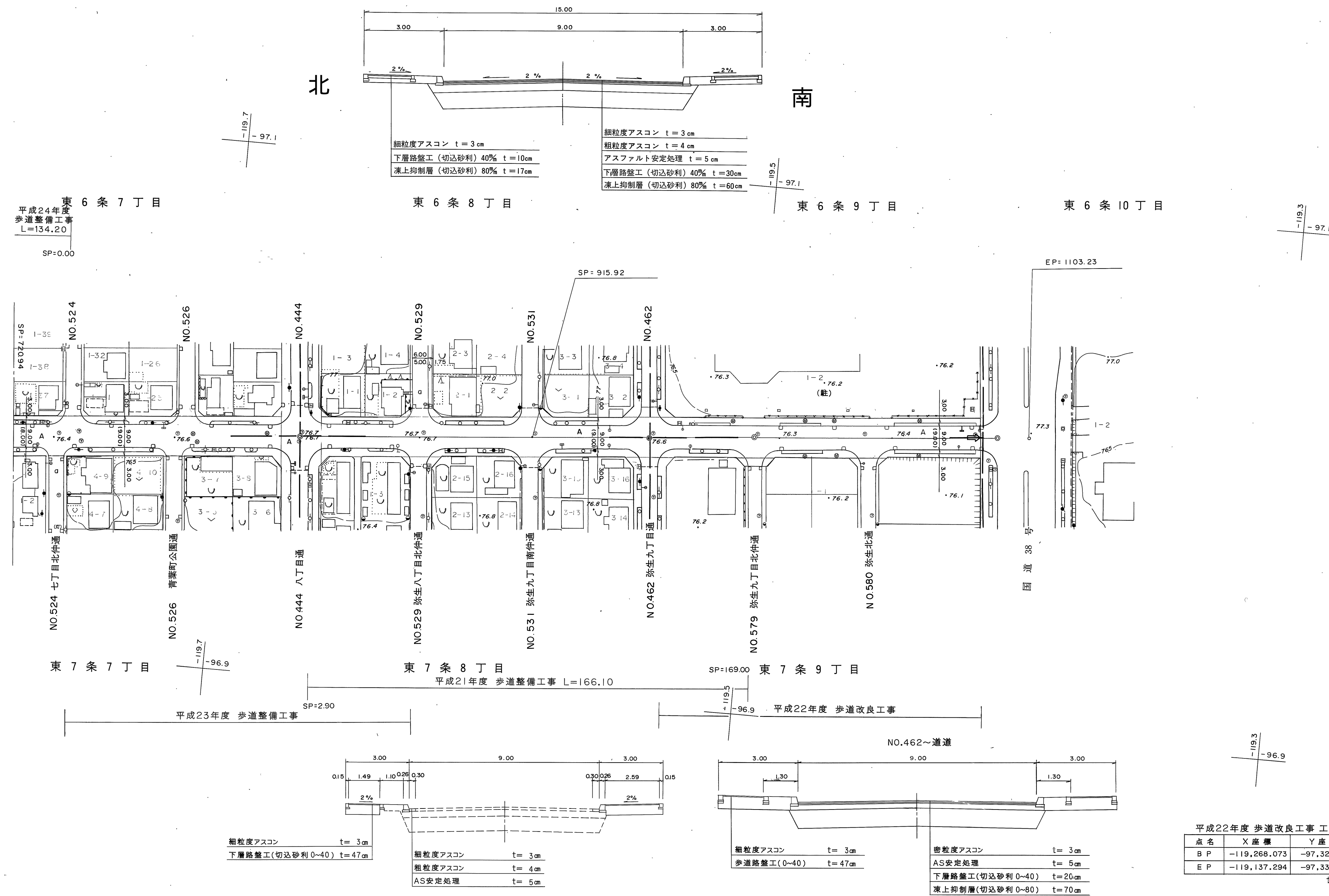


0 10 20 30 40 50 100 150 200

「この測量成果は、建設省国土地理院長の承認及び助言を得て、同院所管の測量標及び測量成果を使用して得たものである。  
(承認番号) 昭 62 道公 第 671 号」

茅室町道路台帳平面図

路線番号	467	図面番号	2-2
路線名	東七条本通		
道路種別	その他	縮尺	1:1,000
調製年月日	昭和63年3月31日		
作成者	エオニテ-システム株式会社		
茅室町			



平成22年度歩道改良工事工事区間調査成果			
点名	X座標	Y座標	備考
B P	-119,266.073	-97,321.785	中心管
E P	-119,137.294	-97,332.857	金属標
世界測地系座標 13系			

- (1)補正 平成22年3月10日
- (2)補正 平成23年3月18日
- (3)補正 平成24年1月20日
- (4)補正 平成25年3月25日

座標系 第四系  
等高線間隔 1m

1:1,000  
0 10 20 30 40 50 100 150 200

凡例

道路標識

信号機

バス

照明

防火

消火

水

電

電

マンホール

防犯

路面種別

道路台帳図例

「この測量成果は、建設省国土地理院長の承認及び助言を得て、同院所管の測量標及び測量成果を使用して得たものである。  
(承認番号) 昭 62 道公 第 671 号」



「この測量成果は、建設省国土地理院長の承認及び助言を得て、同院所管の測量標及び測量成果を使用して得たものである。  
(承認番号) 昭 62 道公 第 671 号」

