

帯広圏都市計画公園の変更について

帯広圏都市計画公園の変更(芽室町決定)

都市計画公園に5・5・302号新嵐山スカイパークを次のように追加する。

種別	名称		位置	面積	備考
	番号	公園名			
総合公園	5・5・302	新嵐山スカイパーク	芽室町 中美生2線	39.1ha	スキー場、遊具 展望台、キャンプ場 駐車場

「区域は計画図表示のとおり」

理由

新嵐山スカイパークは、「芽室町新嵐山スカイパーク設置条例」により、「町民の健全なレクリエーションと健康の増進をはかるとともに観光の振興に寄与する」こととしており、現在、宿舍、スキー場、キャンプ場、休憩舎、展望台、温浴施設、レストラン、ドッグランなどを運営している。

現在の新嵐山スカイパークは、町内外から憩いの場として利用されているが、将来にわたって計画的に整備、活用、保全するとともに豊かな自然環境を守りつつ、今後も世代を問わず多くの方が集い、遊び、憩う場として在り続け、公共の福祉の増進に資する施設とすることから都市計画公園に追加する。

都市計画の策定の経緯の概要

帯広圏都市計画公園の変更

事項	時期	備考
北海道事前協議	令和7年9月19日	
計画案の縦覧	令和7年10月17日から 令和7年10月31日まで	縦覧者数 0 名 意見書提出 無し
芽室町 都市計画審議会	令和7年11月17日	
北海道協議申請	令和7年11月28日	(予定)
決定告示	令和7年12月12日	(予定)

都市計画変更に係る理由書

1 案件名

帯広圏都市計画公園の変更

2 都市計画変更内容

5・5・302号新嵐山スカイパークを都市計画公園に追加

3 都市計画変更理由

新嵐山スカイパークは、「芽室町新嵐山スカイパーク設置条例」により、「町民の健全なレクリエーションと健康の増進をはかるとともに観光の振興に寄与する」こととしており、現在、宿舎、スキー場、キャンプ場、休憩舎、展望台、温浴施設、レストラン、ドッグランなどを運営している。

現在の新嵐山スカイパークは、町内外から憩いの場として利用されているが、将来にわたって計画的に整備、活用、保全するとともに豊かな自然環境を守りつつ、今後も世代を問わず多くの方が集い、遊び、憩う場として在り続け、公共の福祉の増進に資する施設とすることから都市計画公園に追加する。

現況説明書

1 土地の沿革

昭和37年(1962年)に町が酪農振興のため、畜牛の放牧地として整備し、昭和39年にはメムロスキー場を造成し、昭和44年には開町70周年記念事業の一環として、標高320mの地点に展望台が建設された。本公園予定区域は全て、町有地である。

2 森林法、河川法などによる公用制限

町有地については、地域森林計画対象民有林であるが、普通林であることから保安林のような制限はない。

本公園予定区域の中には、河川敷地や、農用地は存在しない。

3 環境の概要

近隣の主たる樹種は天然林-広葉樹(T-L)となっている。また、新嵐山展望台からの眺望は広大であり、十勝平野を眺めることができ、遠くは東に雌阿寒岳、北は大雪・十勝連山、西南には日高連峰の雄大なパノラマを望むことができる。

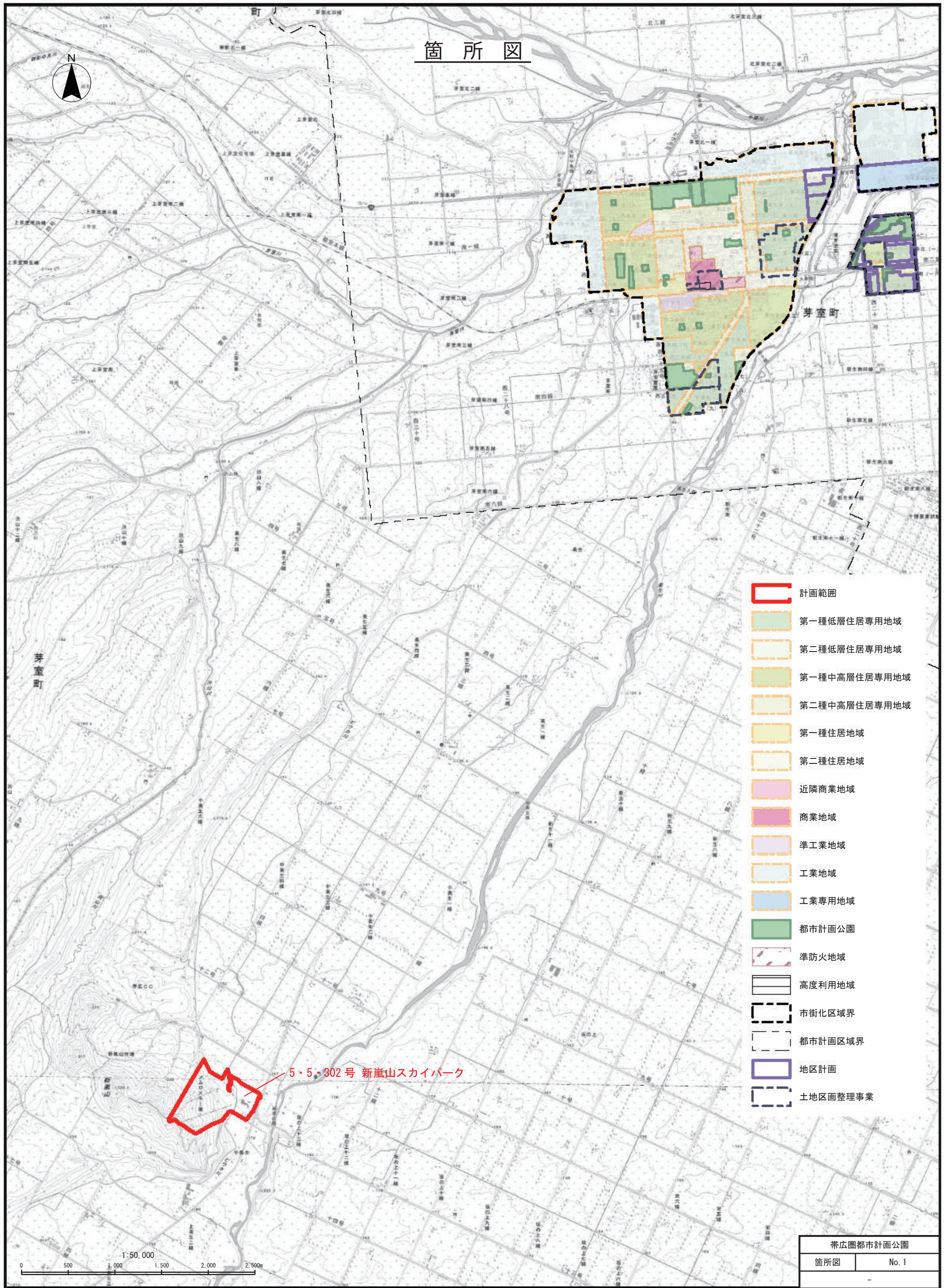
東側には、主要道道55号清水大樹線がある。

なお、都市計画区域外となっており、用途地域はない。

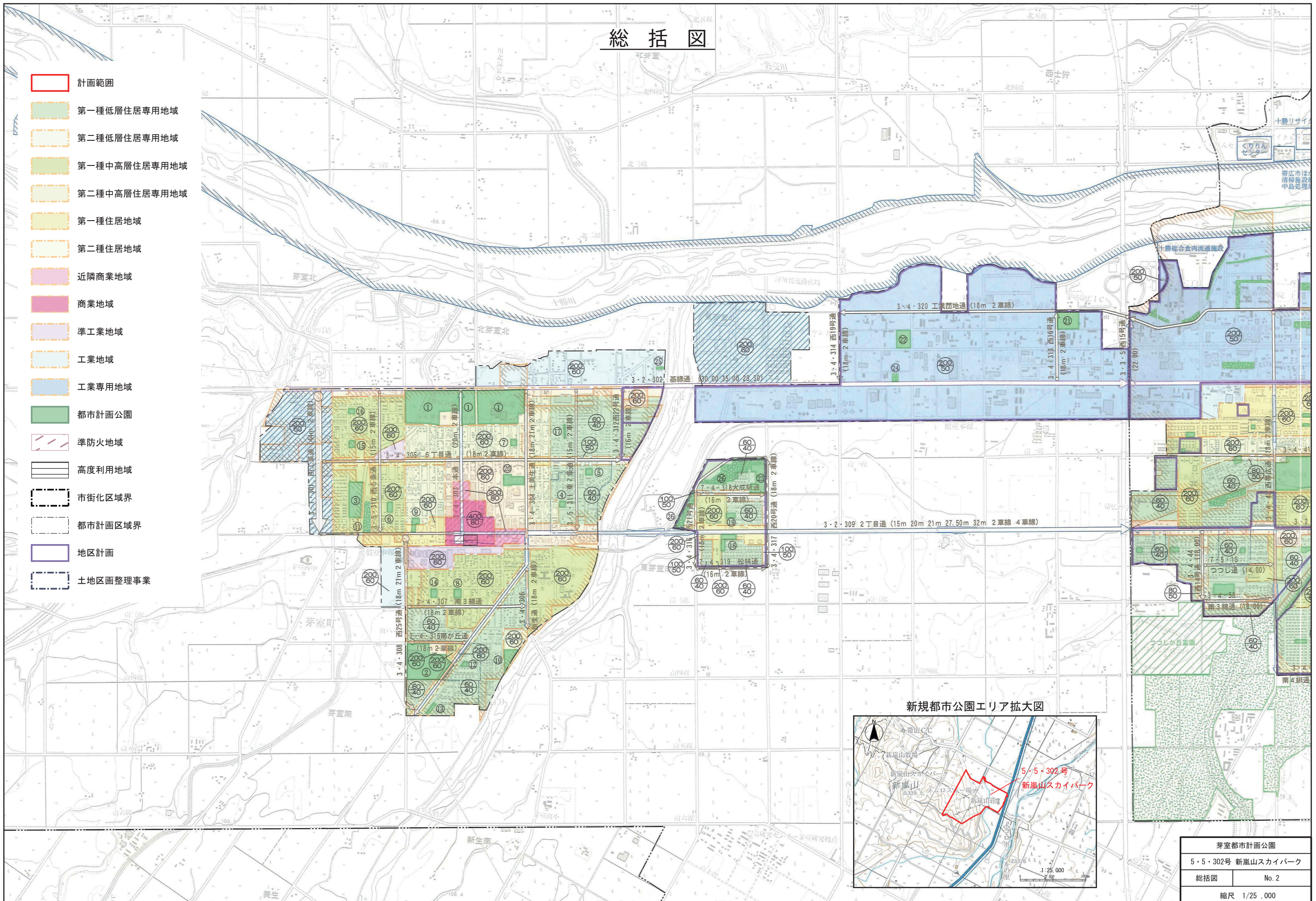
4 関連する他の施設計画の概要

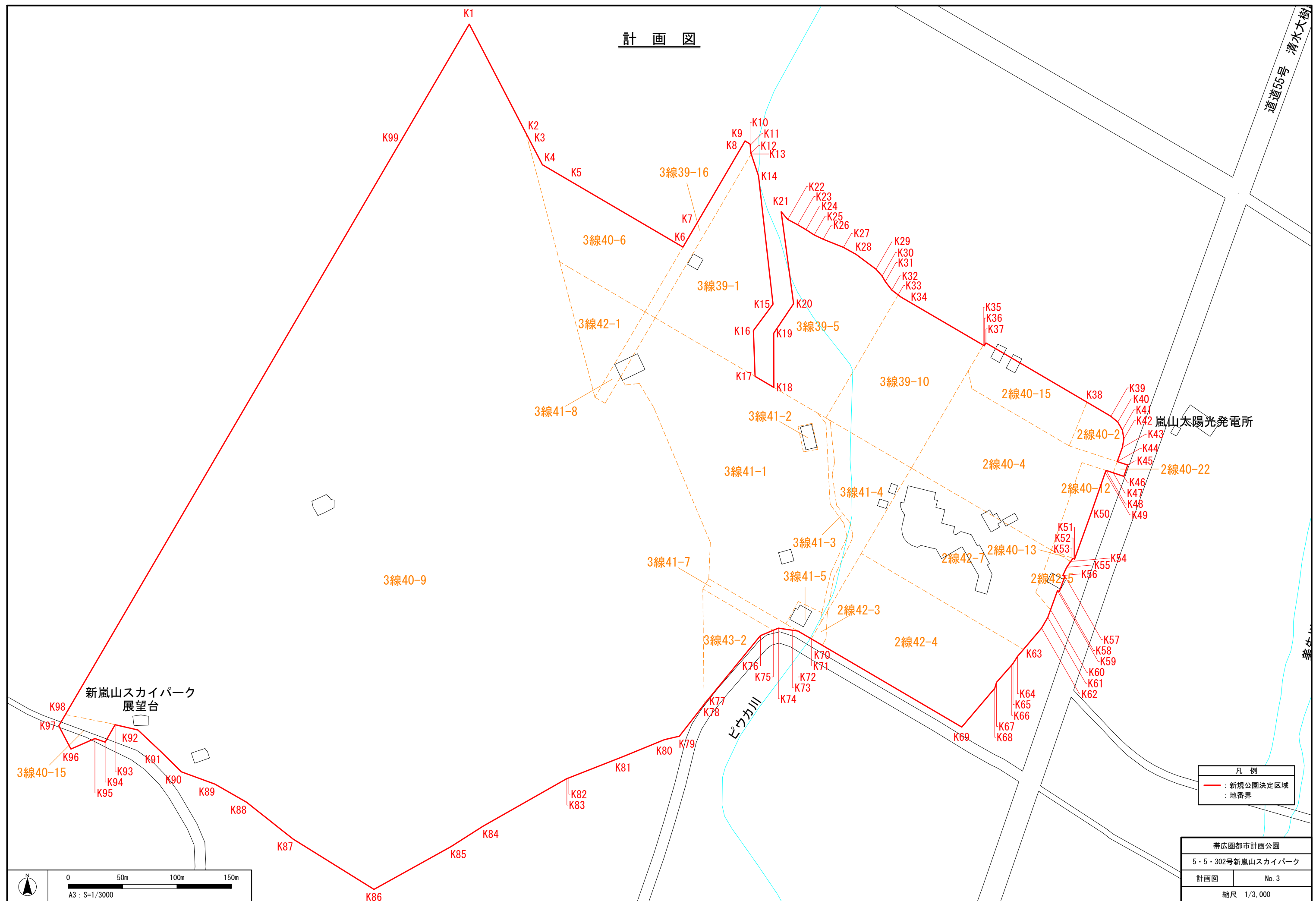
なし

[illegible]

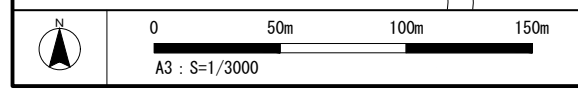
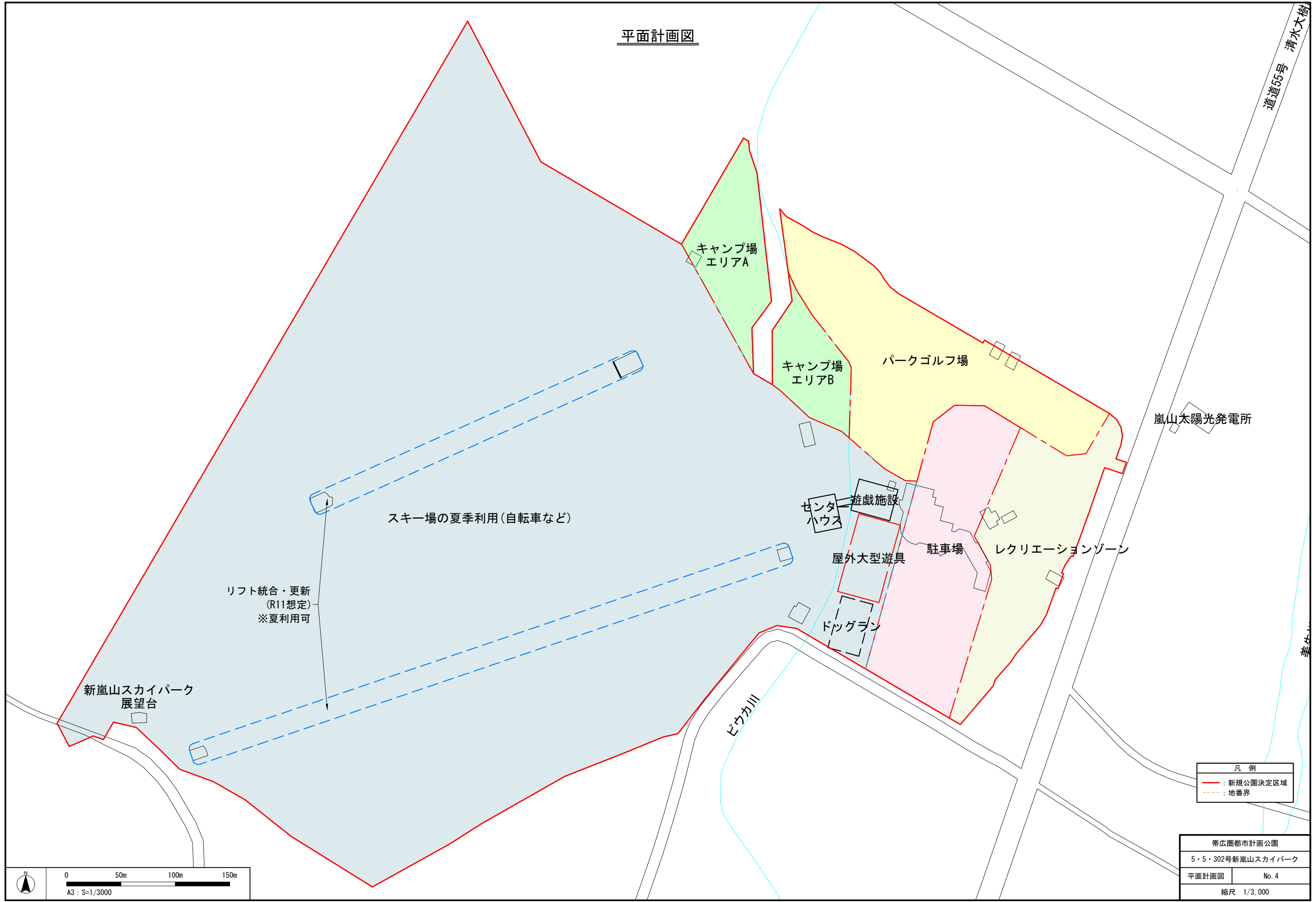


総括図





平面計画図



凡 例	
—	新規公園決定区域
---	地番界

帯広圏都市計画公園	
5・5・302号新嵐山スカイパーク	
平面計画図	No. 4
縮尺 1/3,000	

測点名	X座標 (m)	Y座標 (m)	距離 (m)	$\sigma(N+1-Yn-1)$
K1	-103411.559	-128617.935	112.813	-1160279.936
K2	-103359.595	-128717.963	12.654	11498651.584
K3	-103353.746	-128729.184	20.254	3015965.662
K4	-103344.384	-128747.144	24.143	3236552.377
K5	-103320.103	-128761.373	121.611	782308.239
K6	-103215.182	-128822.861	21.994	438783.817
K7	-103204.062	-128803.885	86.582	-9667846.916
K8	-103160.287	-128729.184	4.439	-801280.498
K9	-103158.043	-128725.354	5.425	-11513.845
K10	-103153.366	-128728.103	1.085	395077.392
K11	-103153.276	-128729.184	7.471	879484.831
K12	-103152.654	-128736.629	0.719	838218.466
K13	-103152.424	-128737.31	21.210	214304.218
K14	-103145.645	-128775.408	118.595	14227807.126
K15	-103132.292	-128875.249	30.431	14677065.871
K16	-103150.379	-128899.729	42.022	6856096.241
K17	-103148.869	-128941.716	20.004	5374674.968
K18	-103131.608	-128951.827	49.762	-4089271.389
K19	-103131.739	-128920.065	32.798	-7937227.899
K20	-103113.412	-128874.865	65.288	-11519933.502
K21	-103124.823	-128870.344	9.325	-798351.297
K22	-103118.783	-128797.449	10.274	1231650.744
K23	-103109.72	-128802.288	9.957	905003.870
K24	-103101.987	-128806.808	9.025	972251.737
K25	-103094.415	-128811.718	9.026	96303.002
K26	-103086.266	-128815.599	20.201	1170544.550
K27	-103067.498	-128823.073	13.315	1404612.150
K28	-103055.877	-128829.572	22.799	2074411.748
K29	-103037.601	-128843.202	8.373	2047666.245
K30	-103032.022	-128849.445	9.942	1154061.679
K31	-103029.126	-128854.403	5.760	1232512.152
K32	-103023.045	-128866.291	7.395	1278619.011
K33	-103017.194	-128862.814	2.565	627580.746
K34	-103015.165	-128868.383	88.362	4763730.275
K35	-102938.928	-128913.057	1.092	4655515.958
K36	-102937.986	-128913.609	3.000	-209584.710
K37	-102936.469	-128911.021	107.668	5336844.172
K38	-102843.575	-128965.455	25.595	6928983.022
K39	-102821.492	-128978.395	8.278	1881016.375
K40	-102815.179	-128993.749	8.286	1289507.975
K41	-102811.058	-128980.937	8.280	1577430.063
K42	-102809.627	-128999.092	8.283	1677339.064
K43	-102811.052	-129007.252	13.663	2160163.014
K44	-102815.692	-129020.103	10.077	1643508.837
K45	-102806.115	-129023.237	10.897	1385209.593
K46	-102809.555	-129033.577	10.353	732826.508
K47	-102819.397	-129030.365	7.003	-533682.453
K48	-102826.054	-129028.192	1.954	-34446.728
K49	-102826.718	-129030.03	40.005	4075228.488
K50	-102839.832	-129067.824	44.484	8189650.021
			計	85564118.591

