



介護予防を目的とした教室が、新たに「めむろ高齢者介護複合施設」(東3条1丁目)でスタートしました!

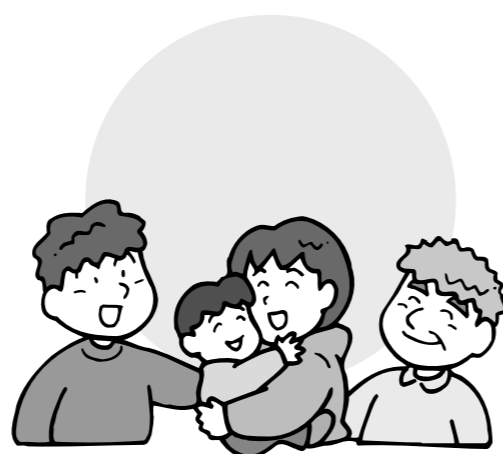
お問い合わせ・申し込みは、
あいあい21(公立芽室病院北側)
芽室町地域包括支援センターまで
☎62-9724(保健福祉課直通)

※地域包括支援センター直通電話(☎62-0141)は、平成22年3月末をもって廃止となります。保健福祉課直通電話をご利用ください。



こころの健康講演会

「最近なんとなくゆううつ・眠れない・何をしても億劫・食欲がない・仕事の能率が落ちる」、ご自身または周囲の方に、こんな症状はありませんか?これらはこころの病気が原因のことがあります。こころの疲れや病気についての正しい知識と対応を経験豊かなカウンセラーがお話します。



●日時 2月26日(金) 18時30分～20時

●場所 あいあい21 1階かしわホール

●内容

「みんなで考えようこころの健康」

～自分や家族・大切な人のこころの疲れに気づいていますか～

●講師 スペース リ・ポーン(帯広市)代表 心理カウンセラー 圓山 嘉都美氏

●その他 申込不要・参加料無料

☎保健福祉課保健推進係 ☎62-9724(内555・556) ✉h-hoken@memuro.net

無料口腔がん検診

●日時 3月13日(土) 14時～16時

●場所 十勝歯科医師会館(帯広市東7南9)

●対象 道内在住の20歳以上の方

●申込期間 2月20日から3月6日まで、先着30人

ただし、次の方はご遠慮ください。検診を受けずに相談のみの方・口腔がん医療機関にて検査、受診されたことがある方、セカンドオピニオン(主治医以外の医師に求める意見)として受診される方

●申込先 (社)北海道歯科医師会 ☎011-231-0945

健康な一般の方(優先接種対象者以外の方)の 新型インフルエンザワクチン接種が始まっています

現在、道内ではすべての優先接種者の方々へのインフルエンザワクチンの接種を実施しているところですが、健康な一般の方への接種が開始となりましたのでお知らせします。

●予約・接種開始日 1月22日(金)

●接種費用の助成
助成対象(健康な一般の方)

生活保護受給世帯および町民税非課税世帯の方 …… 全額を助成

※助成対象は、接種日に芽室町に住民登録をしている方です。

※健康な一般の方で町民税課税世帯に属する方の助成はありません。

◇接種費用助成手続き

接種後、平成22年3月31日までに、芽室町保健福祉センター2階の保健福祉課で助成申請手続きをお願いします。手続きに必要なものは以下のとおりです。

- | | |
|-----------|----------------------------------|
| 1 接種済証明書 | 2 接種費用の領収書 |
| 3 印鑑(接種者) | 4 接種者ご本人の金融機関の通帳(振込先の口座が確認できるもの) |
- ※平成21年1月2日以降転入の方は前住地での非課税証明書が必要です。

◇町内実施医療機関 ※接種時間などは、予約の際にご確認ください。

あおばクリニック ☎62-2711	なかお内科 ☎62-2035	はまだ内科医院 ☎62-0700	公立芽室病院 ☎62-2811
----------------------	-------------------	---------------------	--------------------

●接種費用 3,600円(接種回数1回)

※1歳未満の小児は、健康成人と同様に「優先接種対象者以外の方」に該当します。1歳未満の小児は、予防接種によって免疫をつけることが難しいため、新型インフルエンザワクチン接種は推奨されませんが、有益性とリスクを十分に考慮した上で接種を行うことは差し支えありません。接種回数は2回となります。

ワクチン接種は多くの方々に重症化防止というメリットをもたらしますが、接種後、はれたり、熱が出るなどの症状が見られたりするほか、まれに重篤な症状を引き起こす可能性があります。リスクを100%排除できないことをご理解いただいた上で、個人の選択により接種を受けていただくようお願いします(接種は義務ではなく、任意です)。

ワクチンには国産ワクチンと輸入ワクチン(2月から供給予定)があります。2月以降に医療機関に予約する際には、国産ワクチンと輸入ワクチンのどちらを選択するのか、お申し出ください。

【新型インフルエンザに関する相談は】

☎保健福祉課保健推進係 芽室町保健福祉センター：あいあい21
☎62-9724(内555・556)

<ご注意>

基礎疾患があり、既に新型インフルエンザワクチン接種を受けた方は、再度受ける必要はありません。