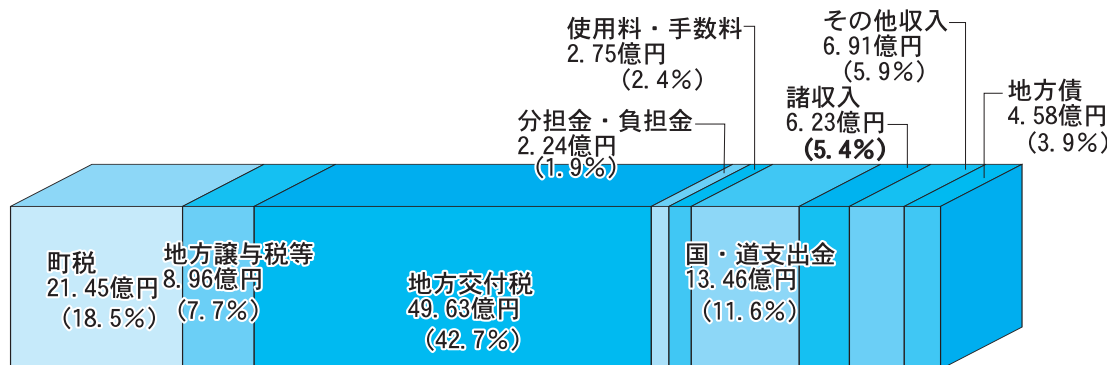


これからのまちの台所事情〔1〕

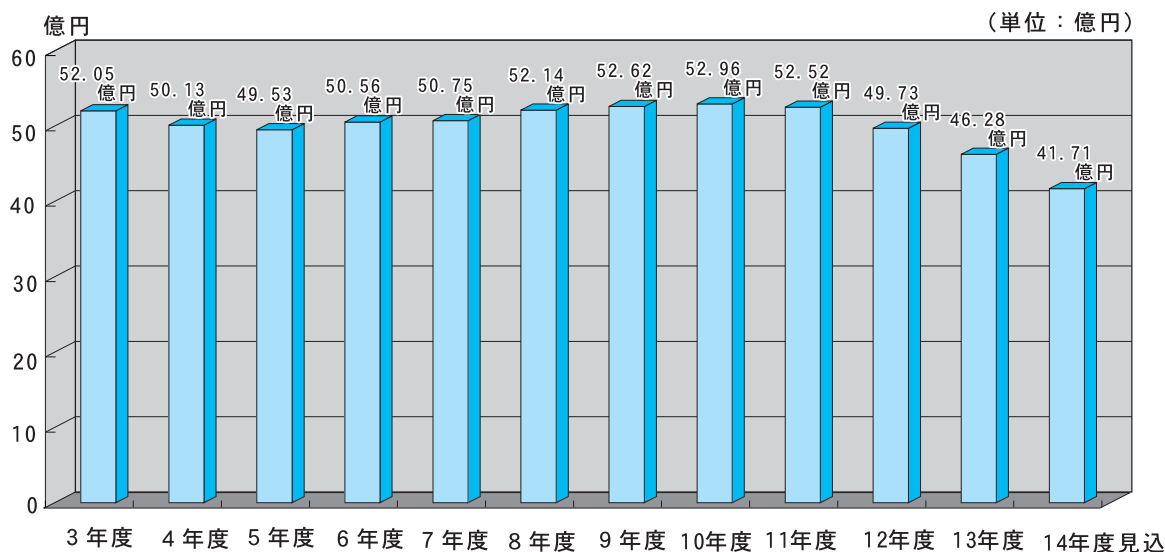
広報すまいるのホットボイスを見て
いると、「財政状況が厳しい」とい
う回答がよくあるんだけど、どのく
らい厳しいんだろう？



まちの仕事は収入がなければできません。
みなさんの家庭でも収入がなければ、生活していくた
めの買い物や支払いができなくなるのと同じことです。
平成13年度のまちの収入の内訳を見てみると、下の
グラフのようになっています。



上のグラフを見てもわかるように、まちの収入の中で一番大きな割合を占めているのが
地方交付税で、全体の42.7%を占めています。地方交付税は、普通交付税と特別交付税に
分かれており、そのうち普通交付税の最近10年間の推移は下のグラフのようになって
いて、まちの財政に大きな打撃を与えています。



なるほど、平成10年の52億6,200万円から減少
の一途をたどってるなあ。
これからも同じ傾向らしいけど、支出の方は
どうなってるの？

