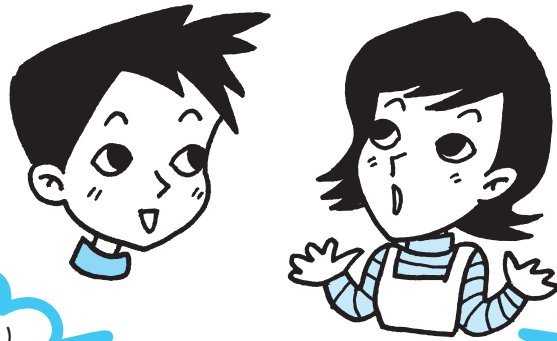


学 校 給 食 費



僕たちが学校で
食べている給食の1食あたり
のお金ってどうやって計算
しているの？

必要な栄養摂取量に見合う
食材費じゃないかしら・・・

給食費は、学校給食法に定める学校給食実施基準の栄養摂取量に見合う給食食材にそれぞれの単価を乗じて計算されます。

■児童又は生徒1人1回当たりの平均所要栄養量の基準

	小学生	中学生
エネルギー(kcal)	630	820

※他に、たんぱく質、脂肪、カルシウム、各種ビタミンなど多くの基準があります。

必要な栄養量を満たすための食材購入代を、1食あたりの金額としています。

平成13年度に給食をつくるためにかかった費用は、材料代、施設の維持管理費、人件費などを含めると、年間約1億7,800万円でした。

芽室町は、「給食材料代」＝「保護者負担金」としているため、平成13年度に納めていただいた保護者負担金は材料代相当の約8,600万円でした。

このことから、全体の約50%を保護者の皆さんから負担していただいていることになります。

〈給食1食1人あたり単価(保護者負担金)〉

		1食あたり 単 価	年間給食 日 数	1人あたり 月 額	1人あたり 年 額
小学生	13年度	192円	220日	3,840円	42,240円
	14年度	211円	200日	3,836円	42,200円
中学生	13年度	234円	220日	4,680円	51,480円
	14年度	257円	200日	4,672円	51,400円

※上記のとおり、平成14年度から保護者負担金が改定されています。

※人件費や施設維持費、調理用品代などは含んでいません。

平成13年度決算では

給 食 材 料 代	86,270,747円
保 護 者 負 担 金	88,195,159円
差 額	1,924,412円



1人あたり4.5食分に相当することから

5食分として2,118,530円を保護者の皆様へお返しいたしました。

この額は、調定額といって納めていただくべき金額のことで。

〔実際に納めていただいた金額は
87,215,395円ですので、
979,764円は未収金です。〕