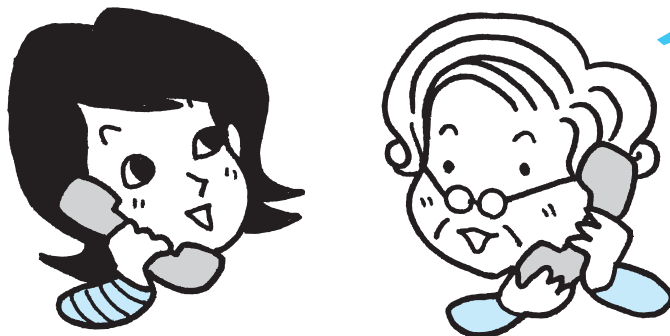


老人医療費ってどうなってるの？

おばあちゃん！ 最近病院に通っているようだけど大丈夫？ 手伝いに行こうか？

大丈夫だよ！
心配しないで！



そういえば、医療費のことってよく知らないけど、どうなっているのかしら？

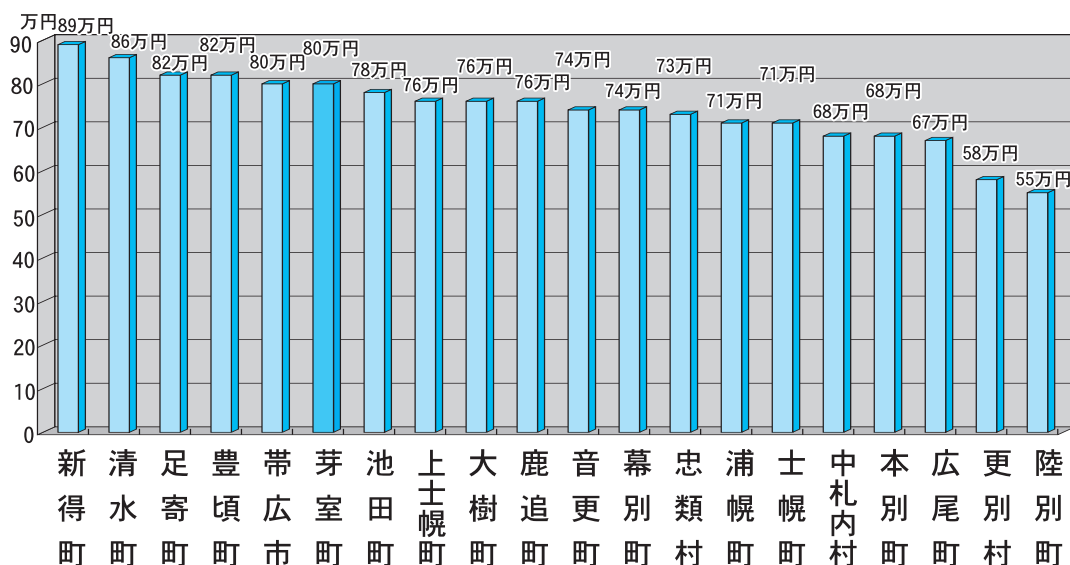
平成13年度の老人保健特別会計で支払われた医療費は、70歳以上の方が医療機関で診療を受けた場合の治療費から、患者負担を除いた額を「医療給付費」として各医療機関に支払っています。

平成13年度の芽室町の高齢者1人当たりの医療給付費は

$$19\text{億}3,871\text{万円} \div 2,426\text{人} = 80\text{万円}$$

となっています。これは1年間に支払ったお金ですから、1か月当たりになると6万7千円となります。

十勝管内の状況を調べてみると下のグラフのようになっていて、芽室町は管内20市町村のなかで、上から6番目に高い金額となっています。



ご注意

老人保健で診療を受ける方や受診した場合の患者負担が、平成14年10月1日から変わっています。詳しくは、広報すまいる9月号の12～15ページをご覧ください。