

第13回経済常任委員会議案

日 時 平成22年12月17日(金曜) 時 分
場 所 第1委員会室

1 開 会

2 議 件

(1) 調査事項

ア 上美生公営住宅の建設について・・・資料1

イ 委員会の閉会中の継続調査の申し出について・・・資料2

3 その他

(1) 次回委員会開催日程等について

平成22年 月 日 () 時 分

(2) その他

4 閉 会

メモ

A large, empty rectangular box with a thin black border, occupying most of the page below the 'メモ' header. It is intended for handwritten notes or a drawing.

平成22年度 上美生公営住宅建設工事 概要

建物概要

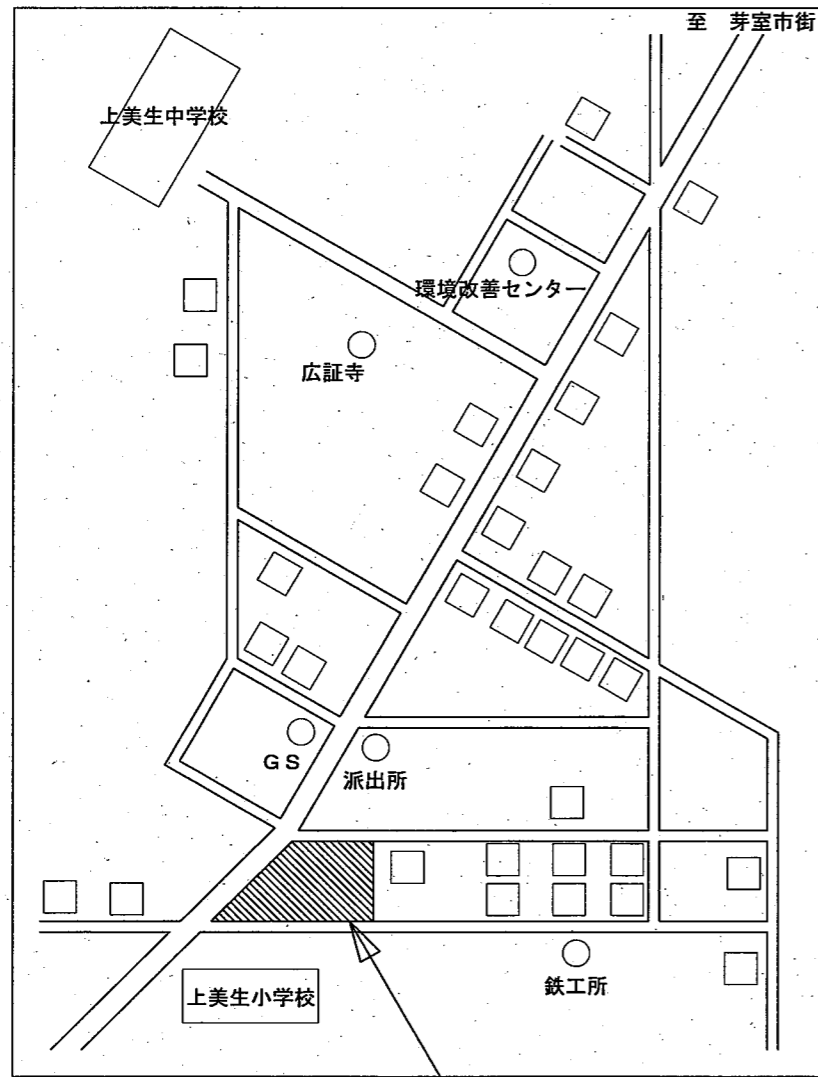
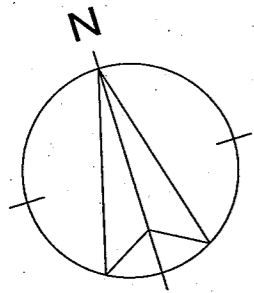
建築位置	芽室町上美生4線36番地33
用途	共同住宅 1棟4戸、 駐車場6台分
間取り	2LDK-4戸
構造	木造
階数	1階
敷地面積	1,432.04㎡ (434坪)
建築面積	269.96㎡ (82坪)
延べ床面積	258.00㎡ (78坪) 自転車置場除く
設備	緊急通報システム、石油給湯器等
建設費 (外構整備含む)	40,929,000円 ※坪単価 512千円
工事期間	平成22年 9月 6日 ~ 平成22年12月22日
完成検査	平成22年12月24日予定
入居開始時期	平成22年12月25日予定
施工業者	鍵谷・佐野共同企業体

入居状況

解体住宅からの移転	2世帯
公募入居	2世帯

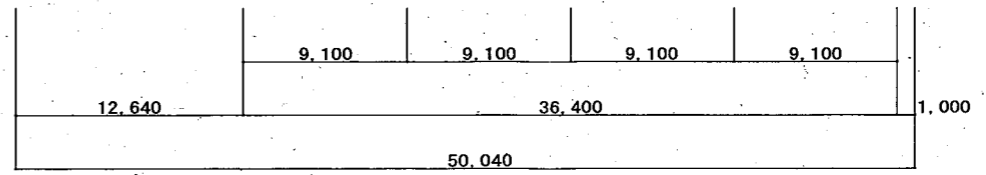
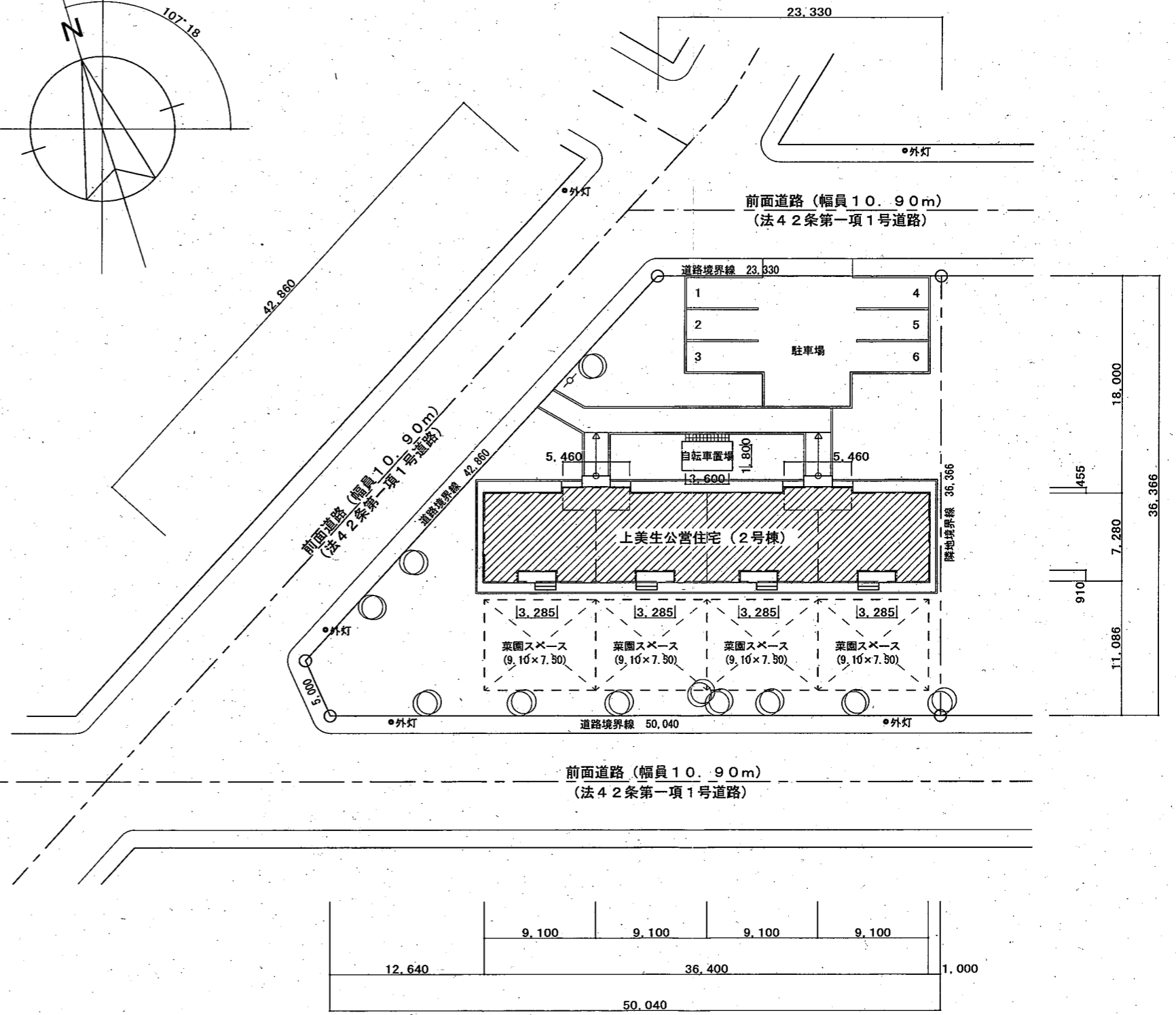
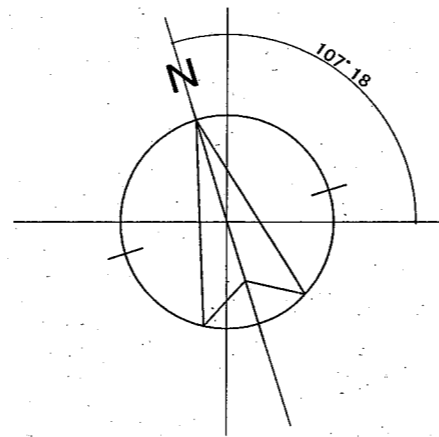
収入階層別家賃

第1階層	2LDK 18,500円
第2階層	2LDK 21,400円
第3階層	2LDK 24,500円
第4階層	2LDK 27,600円

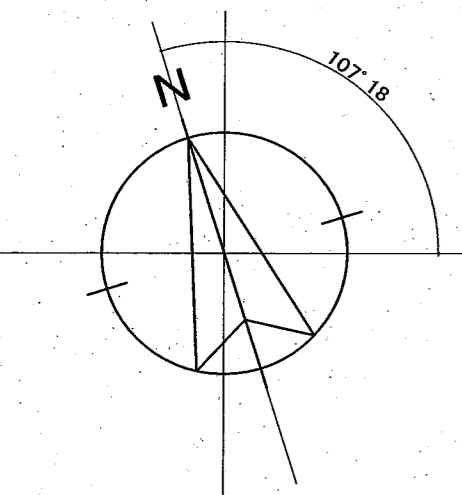


建設位置：河西郡芽室町上美生4線36-33

案内図

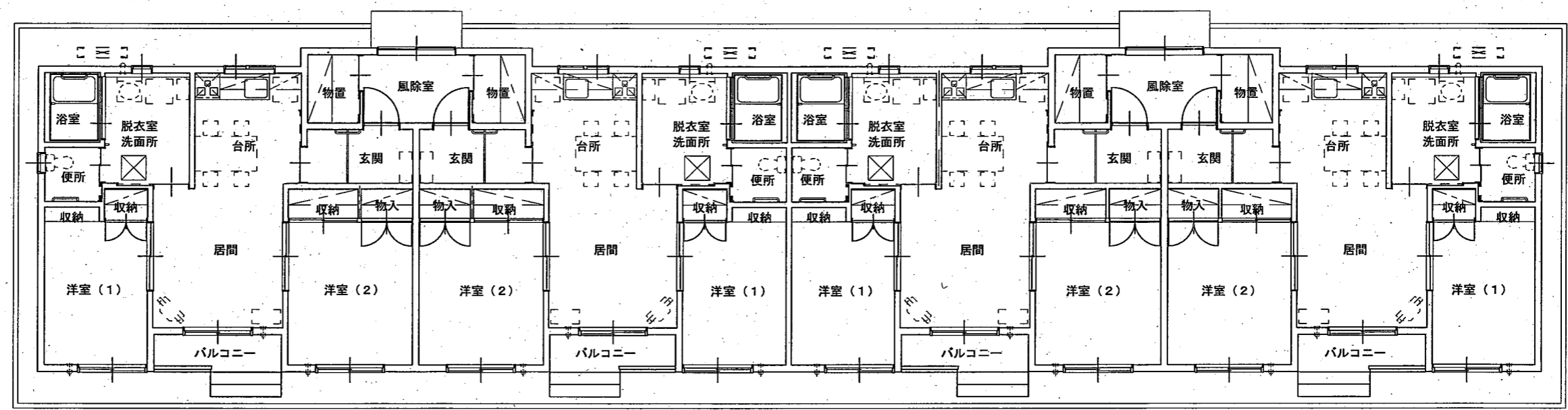


配置図 S=1:300



36.400															
6.370			5.460				12.740				5.460		6.370		
1.450	2.190	2.730	2.730	2.730	2.730	2.190	1.450	1.450	2.190	2.730	2.730	2.730	2.190	1.450	

7.280	455
2.830	1.820
4.450	355
3.640	1.465
	910



2.630	3.285	3.185	3.185	3.285	2.630	2.630	3.285	3.185	3.185	3.285	2.630
9.100			9.100				9.100		9.100		
36.400											

1階平面図 S=1:100

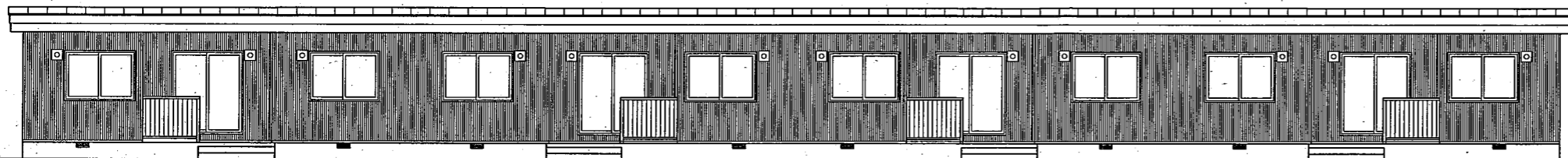
床面積: 258.00㎡
 建築面積: 269.96㎡

204

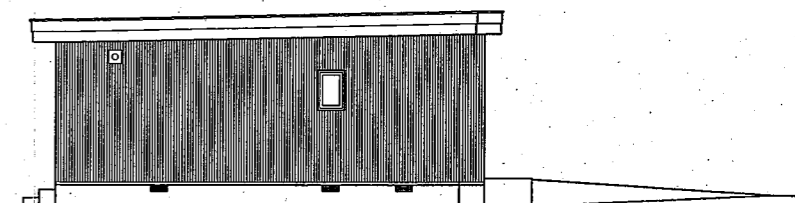
203

202

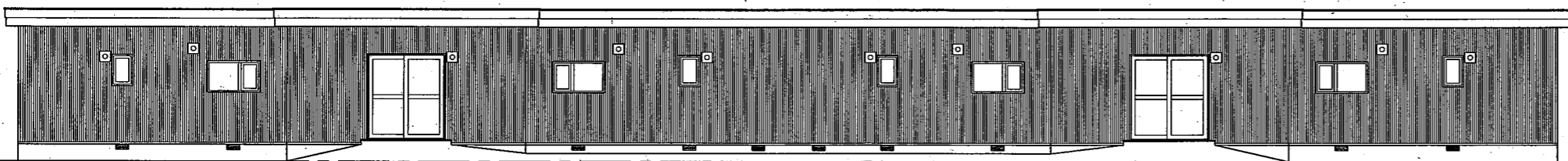
201



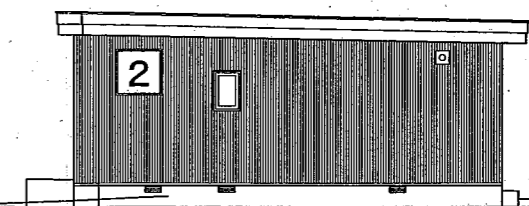
南 立面图



東 立面图



北 立面图



西 立面图

委員会の閉会中の継続調査の申し出について

平成22年第7回町議会定例会

申出 月日	委員会名	審査 調査	事 件	理 由
12.22	経済常任委員会	調査	・所管に属する事項について	会期中の所管 事務調査が困 難なため

《参 考》

平成22年第5回町議会定例会

申出 月日	委員会名	審査 調査	事 件	理 由
9.28	経済常任委員会	調査 〃	・戸別所得補償制度について ・所管に属する事項について	会期中の所管 事務調査が困 難なため

平成21年第10回町議会定例会

申出 月日	委員会名	審査 調査	事 件	理 由
12.18	経済常任委員会	調査 〃 〃	・芽室町住宅マスタープランについて ・芽室町耐震改修促進計画について ・所管に属する事項について	会期中の所管 事務調査が困 難なため