

第19回総務常任委員会議案

日 時 平成20年12月12日(金) 9時30分
場 所 第2委員会室 時 分

1 開 会

2 議 件

(1) 調査事項

ア 芽室町立芽室小学校地震補強（大規模改造）工事について

3 その他

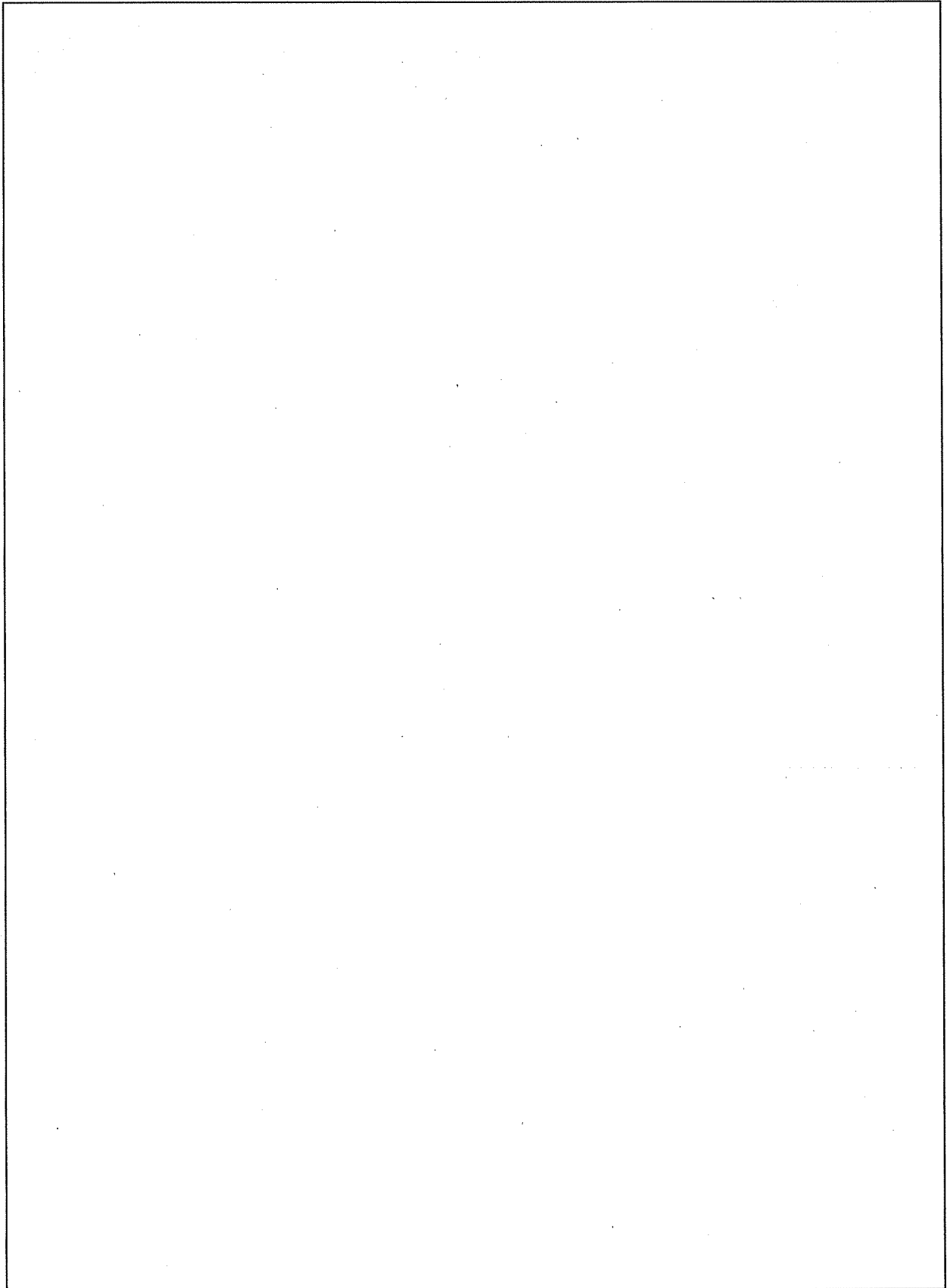
(1) 次回委員会の開催日程について

平成 年 月 日（ 曜） 時 分

(2) その他

4 閉 会

メモ



総務常任委員会

【芽室小学校地震補強（大規模改造）工事について】

平成20年12月12日
役場3階第2委員会室

教育委員会学校教育課

芽室小学校地震補強（大規模改造）工事（繰越明許費）

■大規模改造工事

芽室小学校校舎は建築後30年が経過し施設・設備等の老朽化が進み、併せて平成18年度に実施した耐震診断により補強対策が必要であるとの診断結果を受け、耐震補強及び施設改修等の総合的な改修整備を進めています。

当初、芽室小学校大規模改造工事は、平成21年度予算での地震補強工事及び老朽改造工事を予定していましたが、文部科学省において平成20年度に地震補強、大規模改造事業等に係る大規模な補正予算が組まれ、芽室小学校において補正予算の対象事業となりました。その補助採択の要件が、平成20年度予算に計上すること、平成21年度中に工事が完成することであることから、平成20年度予算に繰越明許費として計上し、平成21年度予算に繰り越すものです。

■地震補強工事

耐震性能を判定する場合I_s値という判定指標が使われます。I_s値は通常0.6以上あれば耐震性があると言われていますが、学校の場合は児童生徒の生活の場であることや災害時の避難施設という使われ方もするため、文部科学省ではI_s値を0.7以上必要と定めています。現在、芽室小学校のI_s値は0.58ですが、鉄骨ブレースを4か所設置することによってI_s値が0.79となり耐震性が確保されます。

芽室小学校地震補強（大規模改造）工事

《384,720千円》

■芽室小学校地震補強（大規模改造）工事説明

名 称		工 事 内 容	
①	建築主体工事	耐震構造改修工事、屋根改修工事、外壁改修工事、内部改修工事、内部建具取替工事、玄関建具改修工事、網戸取付工事、玄関スロープ設置工事、特別教室調理台更新等	
②	電気設備工事	受変電設備工事、電灯設備工事、拡声設備工事、インターホン設備工事、時計設備工事等	
③	機械設備工事	暖房設備工事（暖房配管・パネルヒーター更新）、給排水衛生設備工事、換気設備工事等	
地震補強（大規模改造）工事計 （①+②+③）		384,720,000	
財 源 内 訳	安全・安心な学校づくり交付金	195,370,000	
	大規模改造事業起債	183,200,000	
	一般財源	6,150,000	

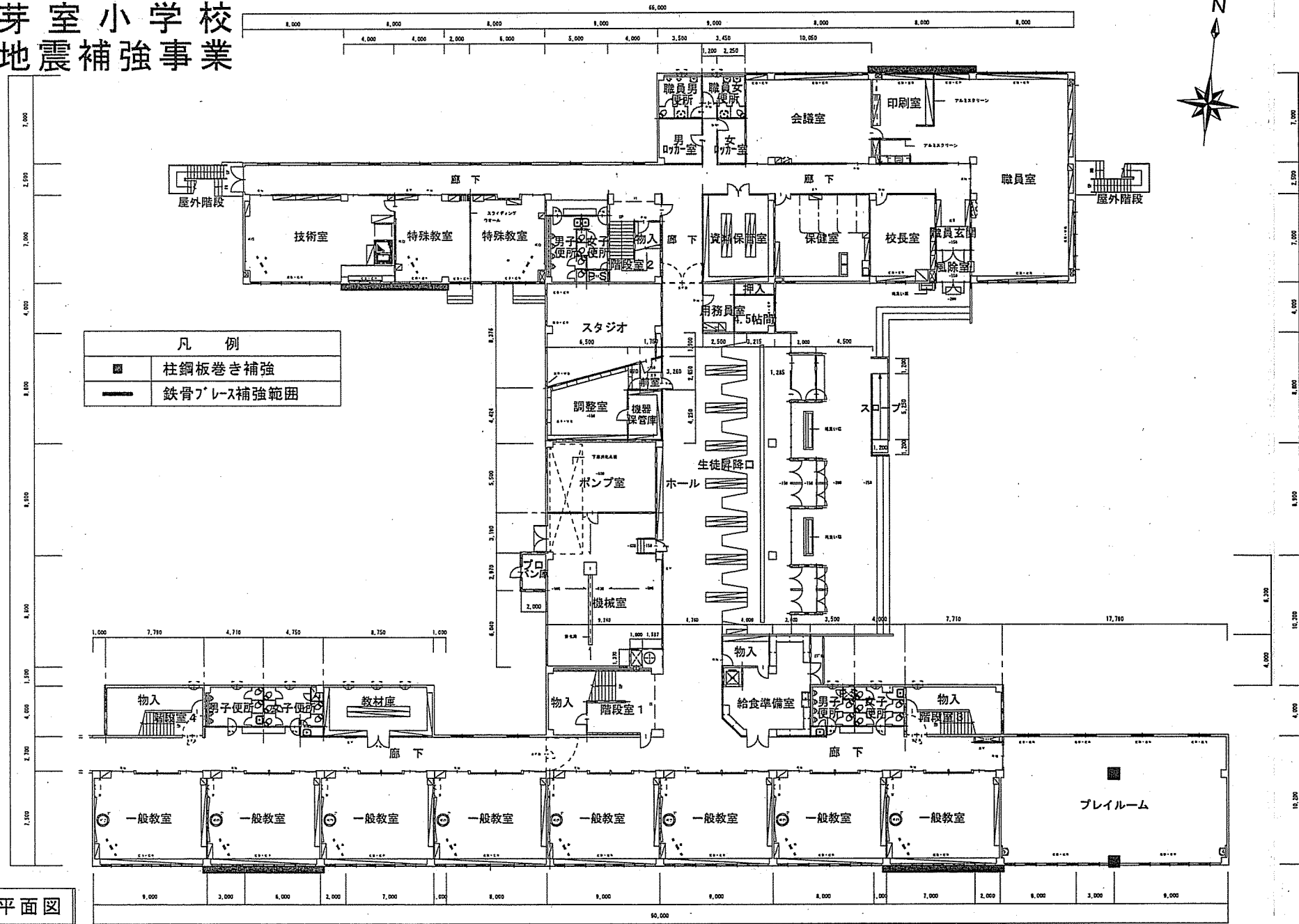
芽室小学校改修工事 設計説明書

《建築主体工事》			
	名 称	説 明	備 考
	[大規模改修]		
1	直接仮設工事	仮囲い、外部足場等	
2	外部塗装塗り替え	塗装、シーリング、部分下地処理	
3	外部ゴミ置き場新設	既製物置、束基礎	
4	外部スチール製建具	既存塗り替え	
5	外部換気ガラリ	既存の上に設置	
6	内部木製建具更新	扉全面更新	
7	換気扇取り付け用パネル	サッシ部分に断熱パネル	
8	各教室の窓に網戸設置	教室、廊下に設置	
9	3階の通風化	西側に窓、階段室に換気扇	
10	北側校舎屋根の修繕	小屋組新設、板金新設	
11	一線校舎の屋根の錆改修	カバールーフ改修	
12	学校内の壁（普通教室）	既存仕上げ撤去、シナベニヤ、木製巾木新設 ※天井は一部改修	
13	学校内の壁（特別教室）	既存仕上げ撤去、シナベニヤ、木製巾木新設 ※天井は一部改修	
14	学校内の壁（管理部門）	職員室塗り替え、他塗装 ※天井は一部改修	
15	学校内の壁（廊下・階段・玄関）	既存仕上げ撤去、シナベニヤ、木製巾木新設 階段壁塗装 ※天井は一部改修	
16	校舎内床、廊下改修	長尺シート、カーペット張替他	
17	校舎軒天の補修	既存の上軒天ボードAP、換気孔新設	
18	外部避難階段塗装	全面塗装	
19	各教室の棚等改修	普通教室棚、家具類塗装 廊下水呑み更新	
20	各教室の黒板改修	普通教室のみ板面取り換え	
21	音楽室の床更新	カーペットからフローア	
22	家庭科室の調理台更新	新設	
23	トイレ床、壁、天井の改修	床・天井新設、壁は既存 トイレブース改修再利用	
24	階段室床仕上げ改修	長尺シート、ノンスリップ更新	
25	保健室に手洗い、足洗いを設置	専用流し設置	
26	玄関ポーチのタイル改修	階段部分のタイルをゴムチップ舗装に改修	
27	児童玄関の改修	電気錠新設、扉取り換え(1か所引戸)	
28	玄関にスロープ設置		
	[耐震改修]		
1	耐震補強	アストブレース、柱補強	

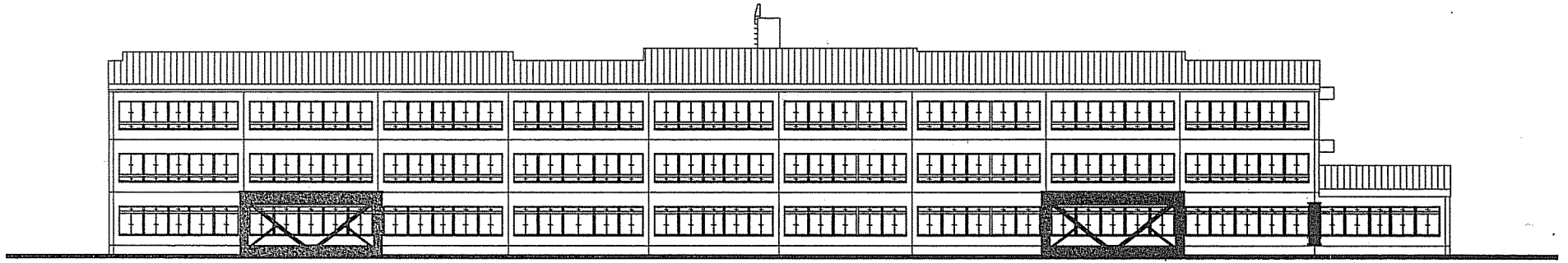
芽室小学校 地震補強事業



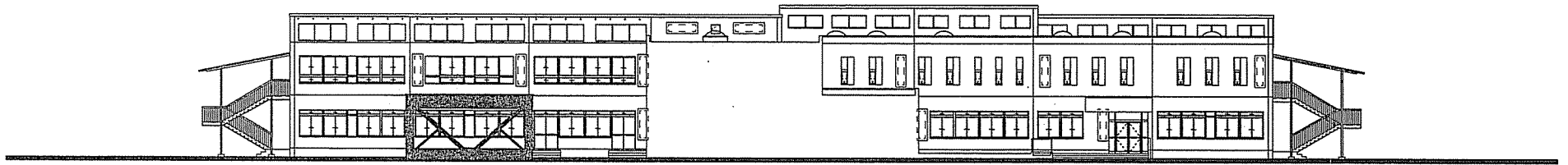
凡 例	
	柱鋼板巻き補強
	鉄骨ブレース補強範囲



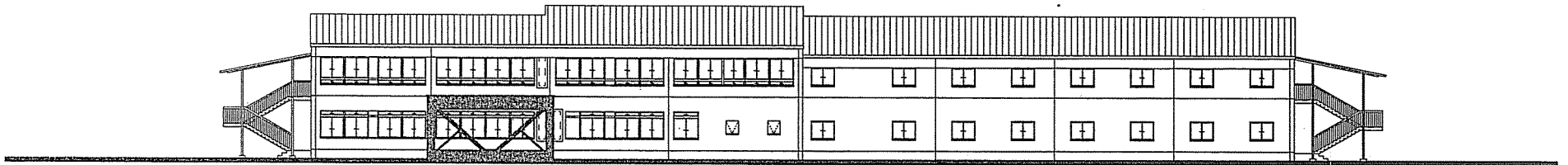
1F 平面図



1 線校舎南面



2 線校舎南面



2 線校舎北面